



INFORMACION Y CONTROL DE PUBLICACIONES, S.A.

Velázquez, 46, 1º Drcha - Tel. 91 435 00 32 Fax 91 435 96 05 - 28001 - MADRID
 Entença, 218 Entr. 7 - Tel 93 439 24 18 Fax 93 419 25 34 - 08029 - BARCELONA

Título: INFOCLM.ES
URL Primaria: https://www.infoclm.es
Editor: Editora de Comunicación Digital, S.L.
Domicilio: Avenida 4ª, 3, Oficina 4.3
Ciudad: 02007 ALBACETE
Teléfono:
Fax:
E-mail:
Clasificación: Noticias e Información
Sub-Clasificación: Noticias globales y actualidad



1. Cifras totales y promedios (Nacional e Internacional)

MES - AÑO	NAVEGADORES UNICOS	VISITAS	PAGINAS
Julio - 2021	114.343	193.505	236.766
PROMEDIO DIARIO	5.891	6.242	7.638
PROMEDIO LUNES-VIERNES	5.786	6.138	7.537
PROMEDIO SABADO-DOMINGO	6.146	6.496	7.884
PAGINAS / VISITAS	1,22		
DURACION MEDIA VISITAS	0:00:29		
DURACION MEDIA PAGINAS	0:02:09		

2. Secciones (Nacional e Internacional)

	PAGINAS	%
HOME	3.852	1.63 %
RESTO	232.914	98.37 %

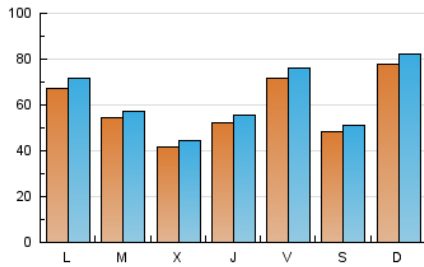
3. Por día del mes (Nacional e Internacional)

Día	N. únicos	Visitas	Páginas	Día	N. únicos	Visitas	Páginas	Día	N. únicos	Visitas	Páginas
1	2.344	2.618	3.295	11	9.229	9.886	12.004	21	4.492	4.830	5.960
2	11.649	12.676	15.413	12	9.106	10.288	12.644	22	5.607	5.981	7.448
3	2.669	2.760	3.274	13	3.224	3.439	4.287	23	8.029	8.340	10.059
4	3.443	3.591	4.460	14	3.495	3.709	4.532	24	4.045	4.132	4.961
5	4.258	4.455	5.702	15	3.844	4.039	4.915	25	8.061	8.332	10.151
6	10.150	10.648	13.020	16	6.014	6.152	7.332	26	8.204	8.480	10.322
7	6.993	7.441	9.109	17	3.356	3.527	4.273	27	3.339	3.450	4.343
8	7.231	7.681	9.272	18	10.371	11.130	13.641	28	1.707	1.821	2.275
9	6.341	6.853	8.402	19	5.255	5.416	7.074	29	7.159	7.428	8.896
10	12.191	12.933	15.559	20	5.087	5.309	6.763	30	3.769	3.988	4.745
								31	1.950	2.172	2.635

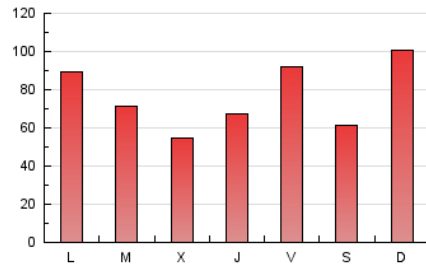
4. Gráficas (Nacional e Internacional)

4.1 Por día de la semana (promedio)

N. únicos / Visitas (x 100)



Páginas (x 100)



4.2 Por franja horaria (promedio)

Visitas (x 1000)

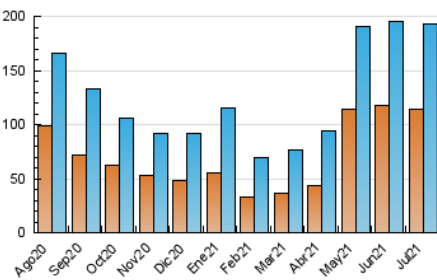


Páginas (x 1000)

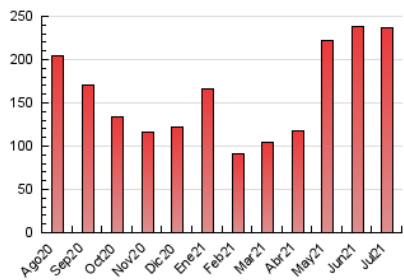


4.3 Por meses

N. únicos / Visitas (x 1000)



Páginas (x 1000)





INFORMACION Y CONTROL DE PUBLICACIONES, S.A.

Velázquez, 46, 1º Drcha - Tel. 91 435 00 32 Fax 91 435 96 05 - 28001 - MADRID
 Entença, 218 Entr. 7 - Tel 93 439 24 18 Fax 93 419 25 34 - 08029 - BARCELONA

Anexo - Tráfico Nacional

Título: INFOCLM.ES
URL Primaria: https://www.infoclm.es
Editor: Editora de Comunicación Digital, S.L.
Domicilio: Avenida 4ª, 3, Oficina 4.3
Ciudad: 02007 ALBACETE
Teléfono:
Fax:
E-mail:
Clasificación: Noticias e Información
Sub-Clasificación: Noticias globales y actualidad



1. Cifras totales y promedios (Nacional)

MES - AÑO	NAVEGADORES UNICOS	VISITAS	PAGINAS
Julio - 2021	107.840	187.244	230.347
PROMEDIO DIARIO	5.689	6.040	7.431
PROMEDIO LUNES-VIERNES	5.561	5.911	7.304
PROMEDIO SABADO-DOMINGO	6.001	6.357	7.740
PAGINAS / VISITAS	1,23		
DURACION MEDIA VISITAS	0:00:30		
DURACION MEDIA PAGINAS	0:02:09		

2. Secciones (Nacional)

	PAGINAS	%
HOME	3.787	1.64 %
RESTO	226.560	98.36 %

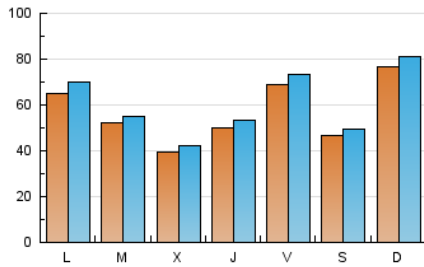
3. Por día del mes (Nacional)

Día	N. únicos	Visitas	Páginas	Día	N. únicos	Visitas	Páginas	Día	N. únicos	Visitas	Páginas
1	2.117	2.391	3.066	11	9.089	9.762	11.875	21	4.230	4.567	5.694
2	11.355	12.406	15.132	12	8.897	10.063	12.408	22	5.362	5.736	7.196
3	2.444	2.535	3.047	13	2.951	3.160	4.005	23	7.790	8.084	9.795
4	3.361	3.509	4.377	14	3.162	3.376	4.196	24	3.926	4.011	4.832
5	4.044	4.240	5.484	15	3.592	3.786	4.657	25	7.937	8.205	10.017
6	9.951	10.422	12.786	16	5.761	5.900	7.078	26	8.056	8.341	10.180
7	6.728	7.164	8.818	17	3.185	3.356	4.099	27	3.209	3.320	4.212
8	6.970	7.401	8.988	18	10.260	11.007	13.505	28	1.586	1.700	2.152
9	6.028	6.554	8.101	19	5.103	5.264	6.916	29	6.991	7.263	8.725
10	11.942	12.742	15.362	20	4.835	5.057	6.506	30	3.621	3.840	4.594
								31	1.861	2.082	2.544

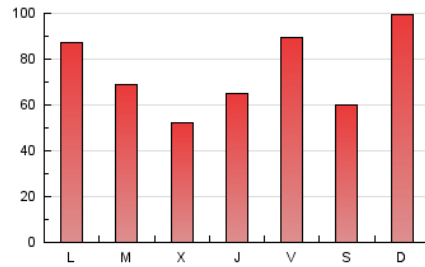
4. Gráficas (Nacional)

4.1 Por día de la semana (promedio)

N. únicos / Visitas (x 100)



Páginas (x 100)

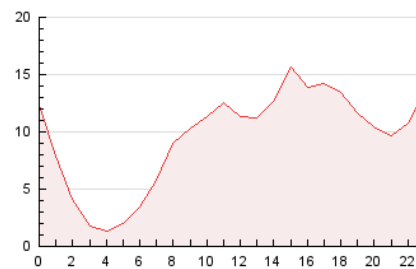


4.2 Por franja horaria (promedio)

Visitas (x 1000)

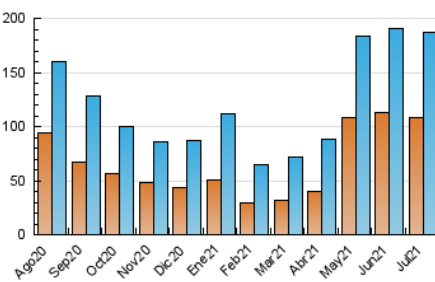


Páginas (x 1000)

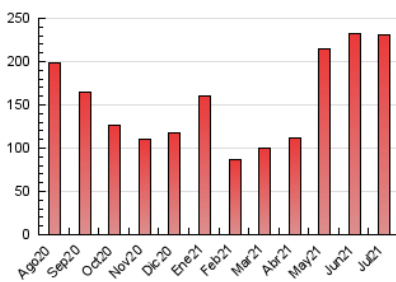


4.3 Por meses

N. únicos / Visitas (x 1000)



Páginas (x 1000)



5. Observaciones

Este Medio Electrónico de Comunicación ha sido medido por la herramienta Google Analytics de Google

6. Definiciones básicas (Para más información ver Normas Técnicas para el Control de los Medios Electrónicos de Comunicación)

Página Vista:

Conjunto de ficheros enviado a un usuario como resultado de una petición del mismo recibida por el servidor. Cuando la página está formada por varios marcos (frames), el conjunto de los mismos tendrá, a efectos de cómputo, la consideración de una página unitaria.

Visita:

Una secuencia ininterrumpida de páginas servidas a un usuario válido. Si dicho usuario no realiza peticiones de páginas en un periodo de tiempo (30 min) la siguiente petición constituirá el inicio de una nueva visita.

Navegador Único:

Total de combinaciones únicas de una dirección IP y un identificador adicional. Los medios pueden utilizar cookies o el Identificador de Alta de registro.

Duración Página Vista:

Tiempo acumulado en segundos de todas las páginas vistas (en visitas de dos o más páginas vistas), dividido por el número total de páginas vistas.

Duración Visita:

Tiempo en segundos de todas las visitas de dos o más páginas vistas, dividido por el número total de visitas de dos o más páginas vistas.

Tráfico nacional:

Audiencia/difusión correspondiente a España medida en base a los datos de las direcciones IP registradas por el sistema de medición.

7. Opinión

De OJDinteractiva, la división de INFORMACIÓN Y CONTROL DE PUBLICACIONES S.A.:

Hemos examinado la información facilitada por el editor del medio electrónico para el periodo que comprende la presente certificación.

Nuestro examen se ha realizado de acuerdo con las normas y procedimientos establecidos en las Normas Técnicas para el Control de los Medios Electrónicos de Comunicación.

En nuestra opinión, la presente acta presenta razonablemente la difusión/audiencia registrada por este medio electrónico.

ADVERTENCIA:

El trabajo de OJDinteractiva, la división de INFORMACIÓN Y CONTROL DE PUBLICACIONES S.A (INTROL) se limita a la realización de pruebas para la revisión de los datos de recuento suministrados por el editor con la finalidad de expresar una opinión sobre la razonabilidad de dichos datos de acuerdo con las Normas Técnicas para el control de los MEC.

Por tanto, INTROL no acepta responsabilidad alguna por las inexactitudes o errores que puedan existir en los datos de recuento. Tampoco acepta ninguna responsabilidad por la falsedad en los datos de recuento recibidos del editor, ni por otros datos de medición que no están incluidos en el análisis.

Agosto - 2021

OJDinteractiva