



INFORMACION Y CONTROL DE PUBLICACIONES, S.A.

Velázquez, 46, 1ª Drcha - Tel. 91 435 00 32 Fax 91 435 96 05 - 28001 - MADRID
Av. Diagonal 497, 5a planta - Tel 93 439 24 18 Fax 93 419 25 34 - 08029 - BARCELONA

Título: INFOCLM.ES
URL Primaria: https://www.infoclm.es
Editor: Editora de Comunicación Digital, S.L.
Domicilio: Avenida 4ª, 3, Oficina 4.3
Ciudad: 02007 ALBACETE
Teléfono:
Fax:
E-mail:
Clasificación: Noticias e Información
Sub-Clasificación: Noticias globales y actualidad



1. Cifras totales y promedios (Nacional e Internacional)

MES - AÑO	NAVEGADORES UNICOS	VISITAS	PAGINAS
Junio - 2023	50.897	67.588	86.551
PROMEDIO DIARIO	2.160	2.253	2.885
PROMEDIO LUNES-VIERNES	2.303	2.413	3.086
PROMEDIO SABADO-DOMINGO	1.768	1.813	2.334
PAGINAS / VISITAS	1,28		
DURACION MEDIA VISITAS	0:00:31		
DURACION MEDIA PAGINAS	0:01:52		

2. Secciones (Nacional e Internacional)

	PAGINAS	%
HOME	2.628	3.04 %
RESTO	83.923	96.96 %

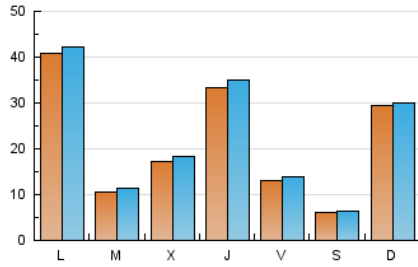
3. Por día del mes (Nacional e Internacional)

Día	N. únicos	Visitas	Páginas	Día	N. únicos	Visitas	Páginas	Día	N. únicos	Visitas	Páginas
1	810	896	1.104	11	3.996	4.030	5.074	21	3.037	3.227	4.103
2	1.162	1.236	1.547	12	2.434	2.497	3.370	22	1.665	1.788	2.237
3	927	969	1.285	13	438	472	740	23	966	1.020	1.364
4	480	504	636	14	996	1.052	1.497	24	675	700	877
5	8.656	8.919	11.220	15	4.981	5.156	6.933	25	404	422	512
6	867	932	1.275	16	931	1.034	1.354	26	880	913	1.190
7	754	819	1.084	17	475	497	614	27	943	999	1.267
8	7.385	7.583	9.006	18	6.872	7.040	9.199	28	2.084	2.185	2.841
9	2.860	2.923	3.646	19	4.366	4.536	5.919	29	1.843	2.054	2.507
10	317	342	472	20	1.975	2.163	2.682	30	634	680	996

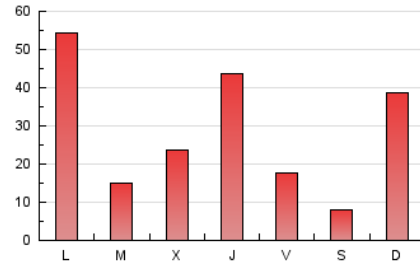
4. Gráficas (Nacional e Internacional)

4.1 Por día de la semana (promedio)

N. únicos / Visitas (x 100)



Páginas (x 100)



4.2 Por franja horaria (promedio)

Visitas_ (x 1000)

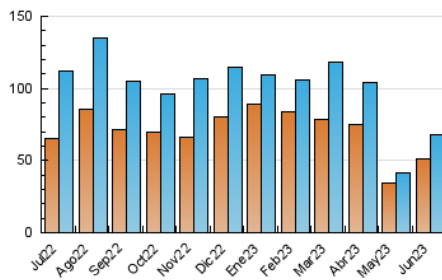


Páginas (x 1000)

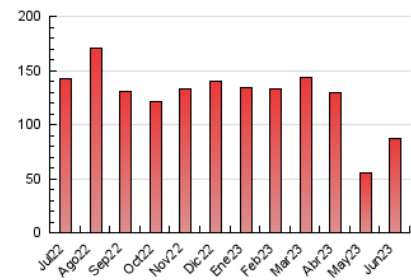


4.3 Por meses

N. únicos / Visitas (x 1000)



Páginas (x 1000)





INFORMACION Y CONTROL DE PUBLICACIONES, S.A.

Velázquez, 46, 1ª Drcha - Tel. 91 435 00 32 Fax 91 435 96 05 - 28001 - MADRID
 Av. Diagonal 497, 5a planta - Tel 93 439 24 18 Fax 93 419 25 34 - 08029 - BARCELONA

Anexo - Tráfico Nacional

Título: INFOCLM.ES
URL Primaria: https://www.infoclm.es
Editor: Editora de Comunicación Digital, S.L.
Domicilio: Avenida 4ª, 3, Oficina 4.3
Ciudad: 02007 ALBACETE
Teléfono:
Fax:
E-mail:
Clasificación: Noticias e Información
Sub-Clasificación: Noticias globales y actualidad



1. Cifras totales y promedios (Nacional)

MES - AÑO	NAVEGADORES UNICOS	VISITAS	PAGINAS
Junio - 2023	50.435	67.112	85.959
PROMEDIO DIARIO	2.145	2.237	2.865
PROMEDIO LUNES-VIERNES	2.288	2.397	3.066
PROMEDIO SABADO-DOMINGO	1.752	1.796	2.314
PAGINAS / VISITAS	1,28		
DURACION MEDIA VISITAS	0:00:32		
DURACION MEDIA PAGINAS	0:01:52		

2. Secciones (Nacional)

	PAGINAS	%
HOME	2.601	3.03 %
RESTO	83.358	96.97 %

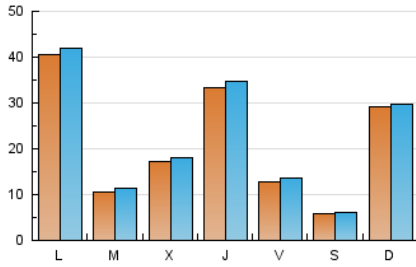
3. Por día del mes (Nacional)

Día	N. únicos	Visitas	Páginas	Día	N. únicos	Visitas	Páginas	Día	N. únicos	Visitas	Páginas
1	780	865	1.065	11	3.988	4.022	5.066	21	3.028	3.218	4.089
2	1.064	1.136	1.428	12	2.423	2.485	3.351	22	1.660	1.783	2.226
3	864	906	1.209	13	434	468	736	23	958	1.012	1.352
4	450	474	599	14	988	1.044	1.486	24	672	698	876
5	8.600	8.862	11.143	15	4.972	5.147	6.923	25	400	417	505
6	854	918	1.253	16	925	1.028	1.347	26	877	910	1.183
7	745	810	1.072	17	467	488	603	27	937	993	1.263
8	7.374	7.569	8.989	18	6.859	7.027	9.187	28	2.079	2.180	2.834
9	2.849	2.912	3.637	19	4.352	4.524	5.907	29	1.835	2.046	2.499
10	312	337	465	20	1.969	2.157	2.674	30	630	676	992

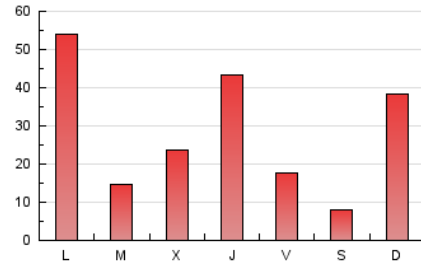
4. Gráficas (Nacional)

4.1 Por día de la semana (promedio)

N. únicos / Visitas (x 100)



Páginas (x 100)



4.2 Por franja horaria (promedio)

Visitas_ (x 1000)

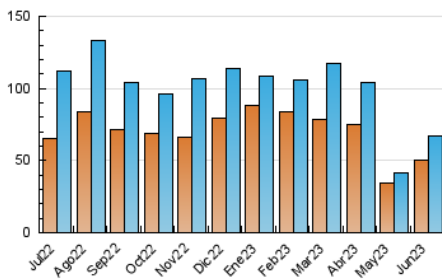


Páginas (x 1000)

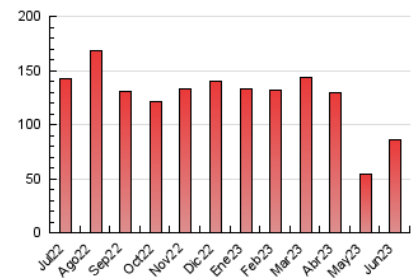


4.3 Por meses

N. únicos / Visitas (x 1000)



Páginas (x 1000)



5. Observaciones

Este Medio Electrónico de Comunicación ha sido medido por la herramienta Google Analytics de Google (Universal Analytics)

6. Definiciones básicas (Para más información ver Normas Técnicas para el Control de los Medios Electrónicos de Comunicación)

Página Vista:

Conjunto de ficheros enviado a un usuario como resultado de una petición del mismo recibida por el servidor. Cuando la página está formada por varios marcos (frames), el conjunto de los mismos tendrá, a efectos de cómputo, la consideración de una página unitaria.

Visita:

Una secuencia ininterrumpida de páginas servidas a un usuario válido. Si dicho usuario no realiza peticiones de páginas en un periodo de tiempo (30 min) la siguiente petición constituirá el inicio de una nueva visita.

Navegador Único:

Total de combinaciones únicas de una dirección IP y un identificador adicional. Los medios pueden utilizar cookies o el Identificador de Alta de registro.

Duración Página Vista:

Tiempo acumulado en segundos de todas las páginas vistas (en visitas de dos o más páginas vistas), dividido por el número total de páginas vistas.

Duración Visita:

Tiempo en segundos de todas las visitas de dos o más páginas vistas, dividido por el número total de visitas de dos o más páginas vistas.

Tráfico nacional:

Audiencia/difusión correspondiente a España medida en base a los datos de las direcciones IP registradas por el sistema de medición.

7. Opinión

De OJDinteractiva, la división de INFORMACIÓN Y CONTROL DE PUBLICACIONES S.A.:

Hemos examinado la información facilitada por el editor del medio electrónico para el periodo que comprende la presente certificación.

Nuestro examen se ha realizado de acuerdo con las normas y procedimientos establecidos en las Normas Técnicas para el Control de los Medios Electrónicos de Comunicación.

En nuestra opinión, la presente acta presenta razonablemente la difusión/audiencia registrada por este medio electrónico.

ADVERTENCIA:

El trabajo de OJDinteractiva, la división de INFORMACIÓN Y CONTROL DE PUBLICACIONES S.A (INTROL) se limita a la realización de pruebas para la revisión de los datos de recuento suministrados por el editor con la finalidad de expresar una opinión sobre la razonabilidad de dichos datos de acuerdo con las Normas Técnicas para el control de los MEC.

Por tanto, INTROL no acepta responsabilidad alguna por las inexactitudes o errores que puedan existir en los datos de recuento. Tampoco acepta ninguna responsabilidad por la falsedad en los datos de recuento recibidos del editor, ni por otros datos de medición que no están incluidos en el análisis.

Julio - 2023

OJDinteractiva