



INFORMACION Y CONTROL DE PUBLICACIONES, S.A.

Velázquez, 46, 1º Drcha - Tel. 91 435 00 32 Fax 91 435 96 05 - 28001 - MADRID
Av. Diagonal 497, 5a planta - Tel 93 439 24 18 Fax 93 419 25 34 - 08029 - BARCELONA

Título: INFOCLM.ES
URL Primaria: https://www.infoclm.es
Editor: Editora de Comunicación Digital, S.L.
Domicilio: Avenida 4ª, 3, Oficina 4.3
Ciudad: 02007 ALBACETE
Teléfono:
Fax:
E-mail:
Clasificación: Noticias e Información
Sub-Clasificación: Noticias globales y actualidad



1. Cifras totales y promedios (Nacional e Internacional)

MES - AÑO	NAVEGADORES UNICOS	VISITAS	PAGINAS
Junio - 2022	55.119	96.793	119.472
PROMEDIO DIARIO	3.058	3.226	3.982
PROMEDIO LUNES-VIERNES	2.681	2.874	3.560
PROMEDIO SABADO-DOMINGO	4.095	4.196	5.144
PAGINAS / VISITAS	1,23		
DURACION MEDIA VISITAS	0:00:28		
DURACION MEDIA PAGINAS	0:01:57		

2. Secciones (Nacional e Internacional)

	PAGINAS	%
HOME	2.342	1.96 %
RESTO	117.130	98.04 %

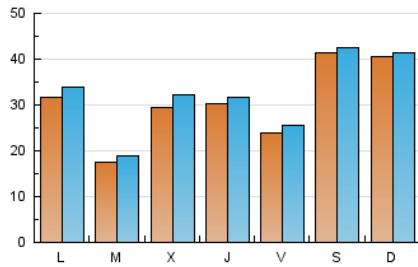
3. Por día del mes (Nacional e Internacional)

Día	N. únicos	Visitas	Páginas	Día	N. únicos	Visitas	Páginas	Día	N. únicos	Visitas	Páginas
1	592	630	902	11	6.275	6.459	7.989	21	1.542	1.650	2.095
2	495	541	763	12	2.039	2.100	2.592	22	5.313	5.700	6.965
3	2.845	2.973	3.531	13	1.562	1.813	2.286	23	4.170	4.311	5.178
4	1.427	1.483	1.936	14	1.270	1.362	1.684	24	361	397	489
5	4.410	4.511	5.537	15	5.582	6.114	7.506	25	2.990	3.055	3.768
6	4.648	5.065	6.159	16	3.569	3.718	4.653	26	6.557	6.707	7.996
7	2.150	2.308	2.769	17	2.548	2.846	3.444	27	5.328	5.483	6.948
8	1.330	1.487	1.836	18	5.827	5.973	7.194	28	1.998	2.230	2.754
9	5.355	5.625	7.018	19	3.235	3.276	4.139	29	1.913	2.118	2.695
10	3.835	3.979	5.158	20	1.091	1.190	1.378	30	1.479	1.689	2.110

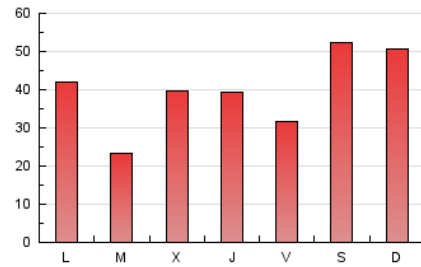
4. Gráficas (Nacional e Internacional)

4.1 Por día de la semana (promedio)

N. únicos / Visitas (x 100)



Páginas (x 100)

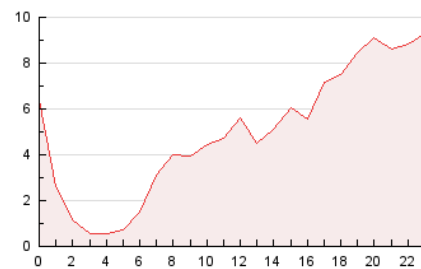


4.2 Por franja horaria (promedio)

Visitas_ (x 1000)

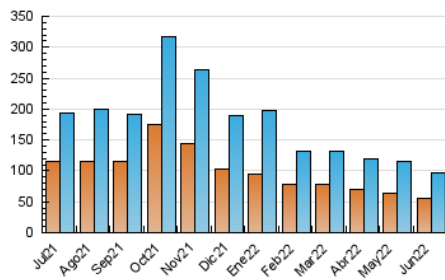


Páginas (x 1000)

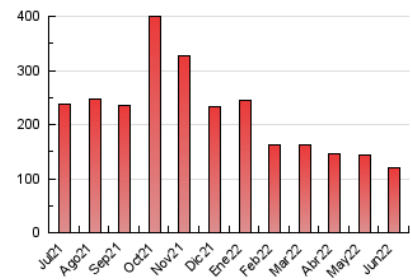


4.3 Por meses

N. únicos / Visitas (x 1000)



Páginas (x 1000)





INFORMACION Y CONTROL DE PUBLICACIONES, S.A.

Velázquez, 46, 1º Drcha - Tel. 91 435 00 32 Fax 91 435 96 05 - 28001 - MADRID
Av. Diagonal 497, 5a planta - Tel 93 439 24 18 Fax 93 419 25 34 - 08029 - BARCELONA

Anexo - Tráfico Nacional

Título: INFOCLM.ES
URL Primaria: https://www.infoclm.es
Editor: Editora de Comunicación Digital, S.L.
Domicilio: Avenida 4ª, 3, Oficina 4.3
Ciudad: 02007 ALBACETE
Teléfono:
Fax:
E-mail:
Clasificación: Noticias e Información
Sub-Clasificación: Noticias globales y actualidad



1. Cifras totales y promedios (Nacional)

MES - AÑO	NAVEGADORES UNICOS	VISITAS	PAGINAS
Junio - 2022	54.724	96.342	118.944
PROMEDIO DIARIO	3.044	3.211	3.965
PROMEDIO LUNES-VIERNES	2.667	2.860	3.543
PROMEDIO SABADO-DOMINGO	4.080	4.179	5.124
PAGINAS / VISITAS	1,23		
DURACION MEDIA VISITAS	0:00:28		
DURACION MEDIA PAGINAS	0:01:57		

2. Secciones (Nacional)

	PAGINAS	%
HOME	2.319	1.95 %
RESTO	116.625	98.05 %

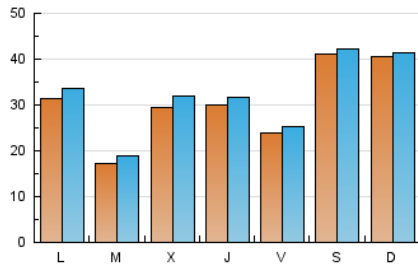
3. Por día del mes (Nacional)

Día	N. únicos	Visitas	Páginas	Día	N. únicos	Visitas	Páginas	Día	N. únicos	Visitas	Páginas
1	580	618	890	11	6.250	6.432	7.958	21	1.529	1.636	2.079
2	491	536	758	12	2.032	2.093	2.583	22	5.292	5.678	6.940
3	2.837	2.965	3.521	13	1.558	1.810	2.283	23	4.154	4.294	5.155
4	1.410	1.467	1.914	14	1.263	1.355	1.675	24	356	392	484
5	4.397	4.498	5.521	15	5.566	6.096	7.493	25	2.980	3.045	3.755
6	4.631	5.048	6.141	16	3.550	3.697	4.629	26	6.545	6.687	7.974
7	2.140	2.297	2.757	17	2.531	2.828	3.424	27	5.305	5.460	6.912
8	1.328	1.484	1.835	18	5.799	5.945	7.163	28	1.987	2.218	2.740
9	5.314	5.582	6.963	19	3.226	3.266	4.122	29	1.897	2.103	2.680
10	3.813	3.954	5.130	20	1.080	1.179	1.365	30	1.470	1.679	2.100

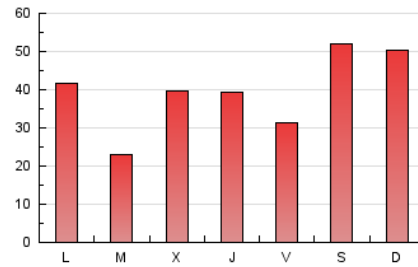
4. Gráficas (Nacional)

4.1 Por día de la semana (promedio)

N. únicos / Visitas (x 100)



Páginas (x 100)

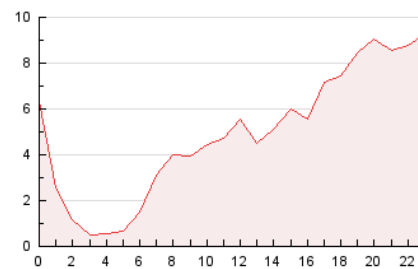


4.2 Por franja horaria (promedio)

Visitas_ (x 1000)

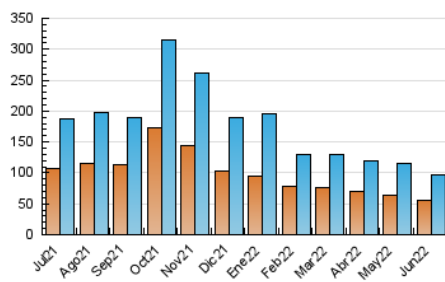


Páginas (x 1000)

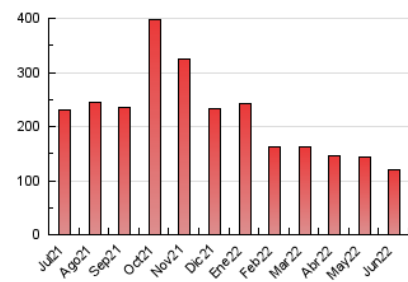


4.3 Por meses

N. únicos / Visitas (x 1000)



Páginas (x 1000)



5. Observaciones

Este Medio Electrónico de Comunicación ha sido medido por la herramienta Google Analytics de Google

6. Definiciones básicas (Para más información ver Normas Técnicas para el Control de los Medios Electrónicos de Comunicación)

Página Vista:

Conjunto de ficheros enviado a un usuario como resultado de una petición del mismo recibida por el servidor. Cuando la página está formada por varios marcos (frames), el conjunto de los mismos tendrá, a efectos de cómputo, la consideración de una página unitaria.

Visita:

Una secuencia ininterrumpida de páginas servidas a un usuario válido. Si dicho usuario no realiza peticiones de páginas en un periodo de tiempo (30 min) la siguiente petición constituirá el inicio de una nueva visita.

Navegador Único:

Total de combinaciones únicas de una dirección IP y un identificador adicional. Los medios pueden utilizar cookies o el Identificador de Alta de registro.

Duración Página Vista:

Tiempo acumulado en segundos de todas las páginas vistas (en visitas de dos o más páginas vistas), dividido por el número total de páginas vistas.

Duración Visita:

Tiempo en segundos de todas las visitas de dos o más páginas vistas, dividido por el número total de visitas de dos o más páginas vistas.

Tráfico nacional:

Audiencia/difusión correspondiente a España medida en base a los datos de las direcciones IP registradas por el sistema de medición.

7. Opinión

De OJDinteractiva, la división de INFORMACIÓN Y CONTROL DE PUBLICACIONES S.A.:

Hemos examinado la información facilitada por el editor del medio electrónico para el periodo que comprende la presente certificación.

Nuestro examen se ha realizado de acuerdo con las normas y procedimientos establecidos en las Normas Técnicas para el Control de los Medios Electrónicos de Comunicación.

En nuestra opinión, la presente acta presenta razonablemente la difusión/audiencia registrada por este medio electrónico.

ADVERTENCIA:

El trabajo de OJDinteractiva, la división de INFORMACIÓN Y CONTROL DE PUBLICACIONES S.A (INTROL) se limita a la realización de pruebas para la revisión de los datos de recuento suministrados por el editor con la finalidad de expresar una opinión sobre la razonabilidad de dichos datos de acuerdo con las Normas Técnicas para el control de los MEC. Por tanto, INTROL no acepta responsabilidad alguna por las inexactitudes o errores que puedan existir en los datos de recuento. Tampoco acepta ninguna responsabilidad por la falsedad en los datos de recuento recibidos del editor, ni por otros datos de medición que no están incluidos en el análisis.

Julio - 2022

OJDinteractiva