



INFORMACION Y CONTROL DE PUBLICACIONES, S.A.

Velázquez, 46, 1ª Drcha - Tel. 91 435 00 32 Fax 91 435 96 05 - 28001 - MADRID
Av. Diagonal 497, 5a planta - Tel 93 439 24 18 Fax 93 419 25 34 - 08029 - BARCELONA

Título: INFOCLM.ES
URL Primaria: https://www.infoclm.es
Editor: Editora de Comunicación Digital, S.L.
Domicilio: Avenida 4ª, 3, Oficina 4.3
Ciudad: 02007 ALBACETE
Teléfono:
Fax:
E-mail:
Clasificación: Noticias e Información
Sub-Clasificación: Noticias globales y actualidad



1. Cifras totales y promedios (Nacional e Internacional)

MES - AÑO	NAVEGADORES UNICOS	VISITAS	PAGINAS
Mayo - 2024	75.367	94.889	101.935
PROMEDIO DIARIO	2.977	3.061	3.288
PROMEDIO LUNES-VIERNES	3.417	3.524	3.783
PROMEDIO SABADO-DOMINGO	1.714	1.729	1.867
PAGINAS / VISITAS	1,07		
DURACION MEDIA VISITAS	0:00:43		
TIEMPO INTERACCIÓN MEDIO	0:00:19		

2. Secciones (Nacional e Internacional)

	PAGINAS	%
HOME	1.249	1.23 %
RESTO	100.686	98.77 %

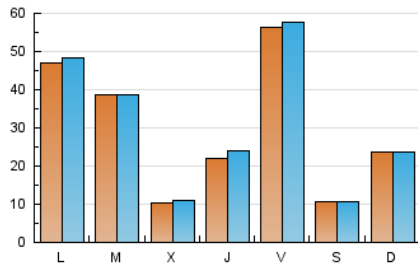
3. Por día del mes (Nacional e Internacional)

Día	N. únicos	Visitas	Páginas	Día	N. únicos	Visitas	Páginas	Día	N. únicos	Visitas	Páginas
1	3.412	3.508	3.649	11	270	287	379	21	3.637	3.661	4.111
2	1.964	1.987	2.111	12	193	208	255	22	408	447	597
3	7.941	8.180	8.413	13	400	447	558	23	764	842	1.212
4	229	242	301	14	443	487	633	24	13.739	13.890	14.314
5	6.539	6.521	6.909	15	251	275	372	25	3.081	3.093	3.309
6	6.889	6.928	7.338	16	335	357	464	26	242	258	332
7	452	488	609	17	762	796	959	27	5.424	5.637	5.984
8	649	703	867	18	650	690	769	28	10.880	10.871	11.519
9	667	728	893	19	2.509	2.530	2.678	29	526	558	678
10	473	516	697	20	6.046	6.267	6.765	30	7.282	8.054	8.515
								31	5.240	5.433	5.745

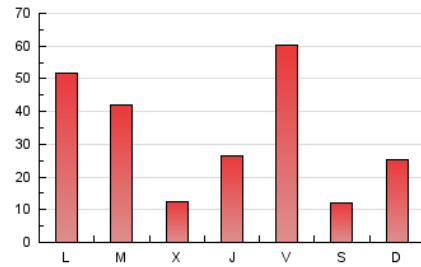
4. Gráficas (Nacional e Internacional)

4.1 Por día de la semana (promedio)

N. únicos / Visitas (x 100)



Páginas (x 100)



4.2 Por franja horaria (promedio)

Visitas_ (x 1000)

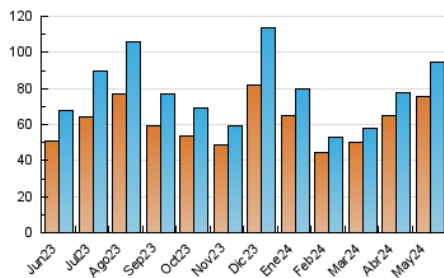


Páginas (x 1000)

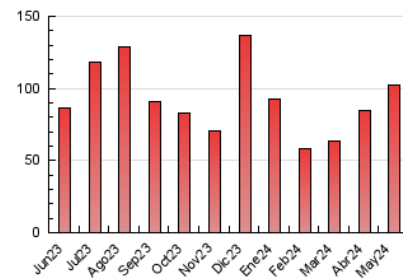


4.3 Por meses

N. únicos / Visitas (x 1000)



Páginas (x 1000)





INFORMACION Y CONTROL DE PUBLICACIONES, S.A.

Velázquez, 46, 1ª Drcha - Tel. 91 435 00 32 Fax 91 435 96 05 - 28001 - MADRID
Av. Diagonal 497, 5a planta - Tel 93 439 24 18 Fax 93 419 25 34 - 08029 - BARCELONA

Anexo - Tráfico Nacional

Título: INFOCLM.ES
URL Primaria: https://www.infoclm.es
Editor: Editora de Comunicación Digital, S.L.
Domicilio: Avenida 4ª, 3, Oficina 4.3
Ciudad: 02007 ALBACETE
Teléfono:
Fax:
E-mail:
Clasificación: Noticias e Información
Sub-Clasificación: Noticias globales y actualidad



1. Cifras totales y promedios (Nacional)

MES - AÑO	NAVEGADORES UNICOS	VISITAS	PAGINAS
Mayo - 2024	74.694	94.144	101.153
PROMEDIO DIARIO	2.954	3.037	3.263
PROMEDIO LUNES-VIERNES	3.389	3.495	3.752
PROMEDIO SABADO-DOMINGO	1.705	1.719	1.856
PAGINAS / VISITAS	1,07		
DURACION MEDIA VISITAS	0:00:43		
TIEMPO INTERACCIÓN MEDIO	0:00:19		

2. Secciones (Nacional)

	PAGINAS	%
HOME	1.237	1.22 %
RESTO	99.916	98.78 %

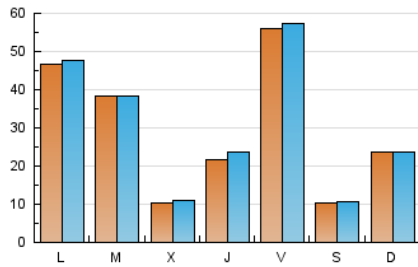
3. Por día del mes (Nacional)

Día	N. únicos	Visitas	Páginas	Día	N. únicos	Visitas	Páginas	Día	N. únicos	Visitas	Páginas
1	3.401	3.495	3.636	11	267	284	376	21	3.616	3.631	4.088
2	1.955	1.979	2.102	12	188	203	250	22	385	424	574
3	7.902	8.149	8.372	13	386	432	543	23	724	800	1.171
4	219	232	290	14	414	458	597	24	13.658	13.843	14.249
5	6.528	6.510	6.899	15	242	265	362	25	3.060	3.069	3.288
6	6.833	6.868	7.282	16	326	348	455	26	234	249	321
7	433	469	590	17	747	780	942	27	5.389	5.604	5.949
8	632	685	849	18	645	684	763	28	10.819	10.787	11.460
9	659	720	885	19	2.497	2.518	2.664	29	518	550	670
10	454	497	678	20	6.042	6.226	6.709	30	7.206	7.996	8.437
								31	5.198	5.389	5.702

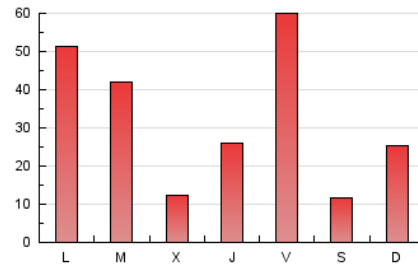
4. Gráficas (Nacional)

4.1 Por día de la semana (promedio)

N. únicos / Visitas (x 100)



Páginas (x 100)



4.2 Por franja horaria (promedio)

Visitas_ (x 1000)

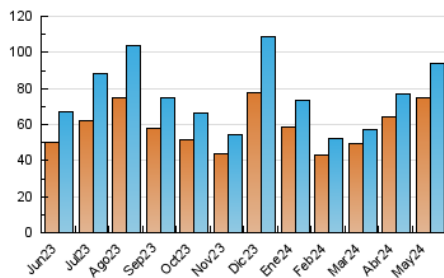


Páginas (x 1000)

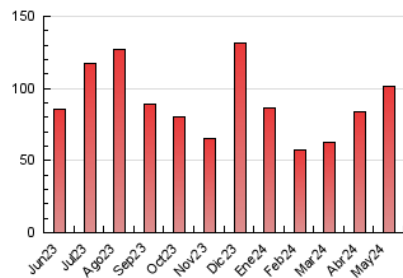


4.3 Por meses

N. únicos / Visitas (x 1000)



Páginas (x 1000)



5. Observaciones

Este Medio Electrónico de Comunicación ha sido medido por la herramienta Google Analytics de Google (GA4)

6. Definiciones básicas (Para más información ver Normas Técnicas para el Control de los Medios Electrónicos de Comunicación)

Página Vista:

Conjunto de ficheros enviado a un usuario como resultado de una petición del mismo recibida por el servidor. Cuando la página está formada por varios marcos (frames), el conjunto de los mismos tendrá, a efectos de cómputo, la consideración de una página unitaria.

Visita:

Una secuencia ininterrumpida de páginas servidas a un usuario válido. Si dicho usuario no realiza peticiones de páginas en un periodo de tiempo (30 min) la siguiente petición constituirá el inicio de una nueva visita.

Navegador Único:

Total de combinaciones únicas de una dirección IP y un identificador adicional. Los medios pueden utilizar cookies o el Identificador de Alta de registro.

Duración Página Vista:

Tiempo acumulado en segundos de todas las páginas vistas (en visitas de dos o más páginas vistas), dividido por el número total de páginas vistas.

Duración Visita:

Tiempo en segundos de todas las visitas de dos o más páginas vistas, dividido por el número total de visitas de dos o más páginas vistas.

Tráfico nacional:

Audiencia/difusión correspondiente a España medida en base a los datos de las direcciones IP registradas por el sistema de medición.

7. Opinión

De OJDinteractiva, la división de INFORMACIÓN Y CONTROL DE PUBLICACIONES S.A.:

Hemos examinado la información facilitada por el editor del medio electrónico para el periodo que comprende la presente certificación.

Nuestro examen se ha realizado de acuerdo con las normas y procedimientos establecidos en las Normas Técnicas para el Control de los Medios Electrónicos de Comunicación.

En nuestra opinión, la presente acta presenta razonablemente la difusión/audiencia registrada por este medio electrónico.

ADVERTENCIA:

El trabajo de OJDinteractiva, la división de INFORMACIÓN Y CONTROL DE PUBLICACIONES S.A (INTROL) se limita a la realización de pruebas para la revisión de los datos de recuento suministrados por el editor con la finalidad de expresar una opinión sobre la razonabilidad de dichos datos de acuerdo con las Normas Técnicas para el control de los MEC.

Por tanto, INTROL no acepta responsabilidad alguna por las inexactitudes o errores que puedan existir en los datos de recuento. Tampoco acepta ninguna responsabilidad por la falsedad en los datos de recuento recibidos del editor, ni por otros datos de medición que no están incluidos en el análisis.

Junio - 2024

OJDinteractiva