



INFORMACION Y CONTROL DE PUBLICACIONES, S.A.

Velázquez, 46, 1º Drcha - Tel. 91 435 00 32 Fax 91 435 96 05 - 28001 - MADRID
Av. Diagonal 497, 5a planta - Tel 93 439 24 18 Fax 93 419 25 34 - 08029 - BARCELONA

Título: INFOCLM.ES
URL Primaria: https://www.infoclm.es
Editor: Editora de Comunicación Digital, S.L.
Domicilio: Avenida 4ª, 3, Oficina 4.3
Ciudad: 02007 ALBACETE
Teléfono:
Fax:
E-mail:
Clasificación: Noticias e Información
Sub-Clasificación: Noticias globales y actualidad



1. Cifras totales y promedios (Nacional e Internacional)

MES - AÑO	NAVEGADORES UNICOS	VISITAS	PAGINAS
Mayo - 2022	64.389	115.785	143.672
PROMEDIO DIARIO	3.486	3.735	4.635
PROMEDIO LUNES-VIERNES	3.662	3.957	4.952
PROMEDIO SABADO-DOMINGO	3.058	3.193	3.858
PAGINAS / VISITAS	1,24		
DURACION MEDIA VISITAS	0:00:31		
DURACION MEDIA PAGINAS	0:02:08		

2. Secciones (Nacional e Internacional)

	PAGINAS	%
HOME	3.290	2.29 %
RESTO	140.382	97.71 %

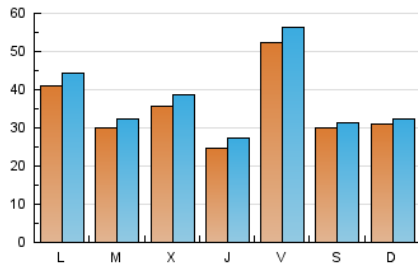
3. Por día del mes (Nacional e Internacional)

Día	N. únicos	Visitas	Páginas	Día	N. únicos	Visitas	Páginas	Día	N. únicos	Visitas	Páginas
1	4.809	5.025	6.002	11	2.596	2.779	3.363	21	1.979	2.068	2.723
2	3.718	3.919	4.684	12	3.393	3.781	4.924	22	1.231	1.325	1.543
3	1.508	1.694	2.140	13	9.124	9.828	12.465	23	2.919	3.104	4.120
4	1.203	1.312	1.618	14	1.808	1.948	2.318	24	1.919	2.217	2.805
5	1.199	1.290	1.671	15	5.116	5.266	6.193	25	7.916	8.541	10.666
6	1.479	1.663	2.064	16	6.254	6.778	8.194	26	3.533	3.877	4.877
7	4.216	4.302	5.541	17	2.141	2.297	2.736	27	7.010	7.446	9.224
8	793	817	967	18	2.581	2.832	3.570	28	3.985	4.265	5.092
9	2.549	2.834	3.435	19	1.774	1.940	2.430	29	3.584	3.717	4.343
10	8.818	9.245	11.393	20	3.273	3.533	4.540	30	5.061	5.508	7.252
								31	587	634	779

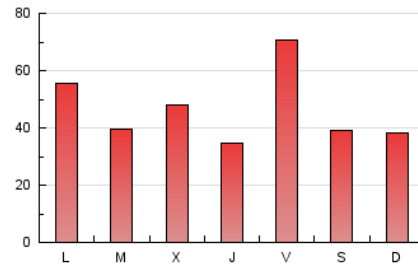
4. Gráficas (Nacional e Internacional)

4.1 Por día de la semana (promedio)

N. únicos / Visitas (x 100)

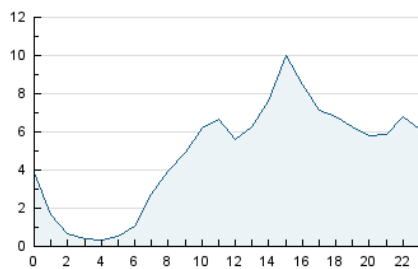


Páginas (x 100)

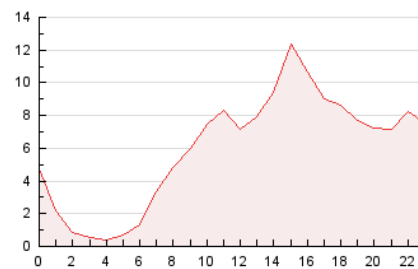


4.2 Por franja horaria (promedio)

Visitas (x 1000)

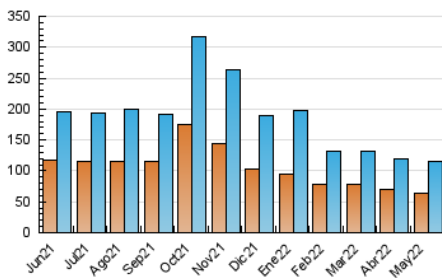


Páginas (x 1000)

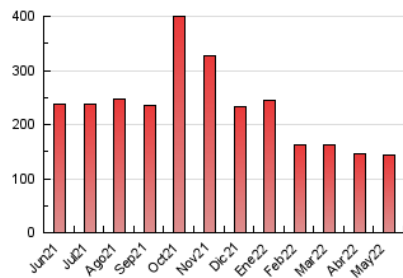


4.3 Por meses

N. únicos / Visitas (x 1000)



Páginas (x 1000)





INFORMACION Y CONTROL DE PUBLICACIONES, S.A.

Velázquez, 46, 1º Drcha - Tel. 91 435 00 32 Fax 91 435 96 05 - 28001 - MADRID
 Av. Diagonal 497, 5a planta - Tel 93 439 24 18 Fax 93 419 25 34 - 08029 - BARCELONA

Anexo - Tráfico Nacional

Título: INFOCLM.ES
URL Primaria: https://www.infoclm.es
Editor: Editora de Comunicación Digital, S.L.
Domicilio: Avenida 4ª, 3, Oficina 4.3
Ciudad: 02007 ALBACETE
Teléfono:
Fax:
E-mail:
Clasificación: Noticias e Información
Sub-Clasificación: Noticias globales y actualidad



1. Cifras totales y promedios (Nacional)

MES - AÑO	NAVEGADORES UNICOS	VISITAS	PAGINAS
Mayo - 2022	64.015	115.243	143.044
PROMEDIO DIARIO	3.470	3.718	4.614
PROMEDIO LUNES-VIERNES	3.646	3.939	4.933
PROMEDIO SABADO-DOMINGO	3.041	3.175	3.836
PAGINAS / VISITAS	1,24		
DURACION MEDIA VISITAS		0:00:31	
DURACION MEDIA PAGINAS		0:02:08	

2. Secciones (Nacional)

	PAGINAS	%
HOME	3.242	2.27 %
RESTO	139.802	97.73 %

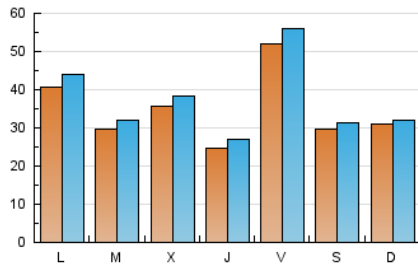
3. Por día del mes (Nacional)

Día	N. únicos	Visitas	Páginas	Día	N. únicos	Visitas	Páginas	Día	N. únicos	Visitas	Páginas
1	4.786	5.001	5.976	11	2.574	2.756	3.340	21	1.966	2.055	2.707
2	3.704	3.905	4.666	12	3.378	3.765	4.903	22	1.220	1.314	1.531
3	1.504	1.689	2.135	13	9.094	9.793	12.418	23	2.908	3.092	4.108
4	1.193	1.302	1.607	14	1.800	1.940	2.306	24	1.894	2.191	2.777
5	1.189	1.281	1.661	15	5.098	5.247	6.160	25	7.899	8.515	10.639
6	1.469	1.653	2.053	16	6.222	6.751	8.162	26	3.514	3.856	4.854
7	4.195	4.280	5.517	17	2.126	2.280	2.717	27	6.990	7.419	9.193
8	787	811	961	18	2.570	2.819	3.555	28	3.954	4.232	5.053
9	2.534	2.818	3.418	19	1.765	1.931	2.420	29	3.563	3.696	4.317
10	8.806	9.219	11.370	20	3.255	3.514	4.519	30	5.042	5.486	7.224
								31	585	632	777

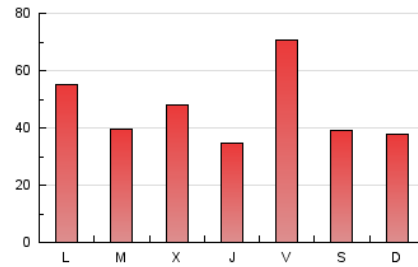
4. Gráficas (Nacional)

4.1 Por día de la semana (promedio)

N. únicos / Visitas (x 100)

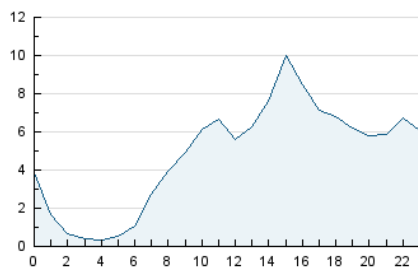


Páginas (x 100)

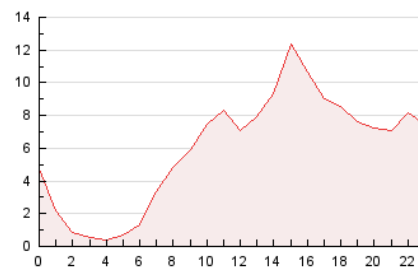


4.2 Por franja horaria (promedio)

Visitas_ (x 1000)

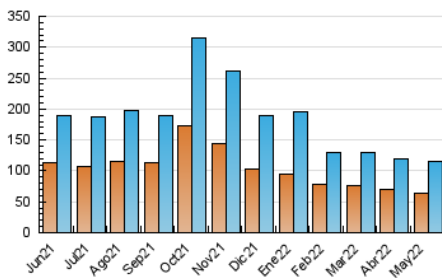


Páginas (x 1000)

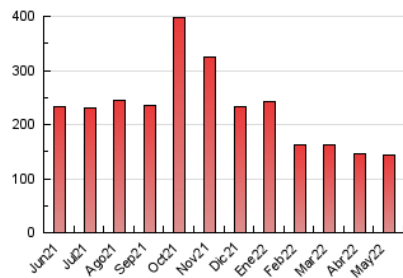


4.3 Por meses

N. únicos / Visitas (x 1000)



Páginas (x 1000)



5. Observaciones

Este Medio Electrónico de Comunicación ha sido medido por la herramienta Google Analytics de Google

6. Definiciones básicas (Para más información ver Normas Técnicas para el Control de los Medios Electrónicos de Comunicación)

Página Vista:

Conjunto de ficheros enviado a un usuario como resultado de una petición del mismo recibida por el servidor. Cuando la página está formada por varios marcos (frames), el conjunto de los mismos tendrá, a efectos de cómputo, la consideración de una página unitaria.

Visita:

Una secuencia ininterrumpida de páginas servidas a un usuario válido. Si dicho usuario no realiza peticiones de páginas en un periodo de tiempo (30 min) la siguiente petición constituirá el inicio de una nueva visita.

Navegador Único:

Total de combinaciones únicas de una dirección IP y un identificador adicional. Los medios pueden utilizar cookies o el Identificador de Alta de registro.

Duración Página Vista:

Tiempo acumulado en segundos de todas las páginas vistas (en visitas de dos o más páginas vistas), dividido por el número total de páginas vistas.

Duración Visita:

Tiempo en segundos de todas las visitas de dos o más páginas vistas, dividido por el número total de visitas de dos o más páginas vistas.

Tráfico nacional:

Audiencia/difusión correspondiente a España medida en base a los datos de las direcciones IP registradas por el sistema de medición.

7. Opinión

De OJDinteractiva, la división de INFORMACIÓN Y CONTROL DE PUBLICACIONES S.A.:

Hemos examinado la información facilitada por el editor del medio electrónico para el periodo que comprende la presente certificación.

Nuestro examen se ha realizado de acuerdo con las normas y procedimientos establecidos en las Normas Técnicas para el Control de los Medios Electrónicos de Comunicación.

En nuestra opinión, la presente acta presenta razonablemente la difusión/audiencia registrada por este medio electrónico.

ADVERTENCIA:

El trabajo de OJDinteractiva, la división de INFORMACIÓN Y CONTROL DE PUBLICACIONES S.A (INTROL) se limita a la realización de pruebas para la revisión de los datos de recuento suministrados por el editor con la finalidad de expresar una opinión sobre la razonabilidad de dichos datos de acuerdo con las Normas Técnicas para el control de los MEC. Por tanto, INTROL no acepta responsabilidad alguna por las inexactitudes o errores que puedan existir en los datos de recuento. Tampoco acepta ninguna responsabilidad por la falsedad en los datos de recuento recibidos del editor, ni por otros datos de medición que no están incluidos en el análisis.

Junio - 2022

OJDinteractiva