



INFORMACION Y CONTROL DE PUBLICACIONES, S.A.

Velázquez, 46, 1º Drcha - Tel. 91 435 00 32 Fax 91 435 96 05 - 28001 - MADRID
Av. Diagonal 497, 5a planta - Tel 93 439 24 18 Fax 93 419 25 34 - 08029 - BARCELONA

Título: INFOCLM.ES
URL Primaria: https://www.infoclm.es
Editor: Editora de Comunicación Digital, S.L.
Domicilio: Avenida 4ª, 3, Oficina 4.3
Ciudad: 02007 ALBACETE
Teléfono:
Fax:
E-mail:
Clasificación: Noticias e Información
Sub-Clasificación: Noticias globales y actualidad



1. Cifras totales y promedios (Nacional e Internacional)

MES - AÑO	NAVEGADORES UNICOS	VISITAS	PAGINAS
Abril - 2022	70.303	119.791	146.376
PROMEDIO DIARIO	3.753	3.993	4.879
PROMEDIO LUNES-VIERNES	4.059	4.337	5.299
PROMEDIO SABADO-DOMINGO	3.041	3.190	3.900
PAGINAS / VISITAS	1,22		
DURACION MEDIA VISITAS	0:00:28		
DURACION MEDIA PAGINAS	0:02:08		

2. Secciones (Nacional e Internacional)

	PAGINAS	%
HOME	3.302	2.26 %
RESTO	143.074	97.74 %

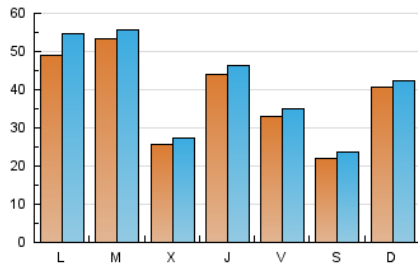
3. Por día del mes (Nacional e Internacional)

Día	N. únicos	Visitas	Páginas	Día	N. únicos	Visitas	Páginas	Día	N. únicos	Visitas	Páginas
1	2.576	2.837	3.497	11	2.205	2.446	3.072	21	4.534	4.898	5.977
2	4.866	5.394	6.499	12	7.823	8.090	10.078	22	2.629	2.805	3.482
3	2.648	2.716	3.286	13	5.675	5.844	6.986	23	2.345	2.421	3.051
4	8.153	9.391	11.414	14	5.272	5.602	6.651	24	4.114	4.182	4.915
5	4.874	5.206	6.387	15	4.559	4.745	5.522	25	2.820	2.935	3.771
6	1.102	1.199	1.527	16	844	892	1.038	26	4.031	4.150	4.979
7	1.813	1.956	2.537	17	3.950	4.190	4.983	27	1.688	1.853	2.324
8	4.053	4.247	5.249	18	6.480	7.030	8.483	28	5.933	6.139	7.307
9	1.734	1.795	2.174	19	4.594	4.872	5.893	29	2.622	2.829	3.601
10	5.606	5.779	7.575	20	1.794	2.009	2.536	30	1.261	1.339	1.582

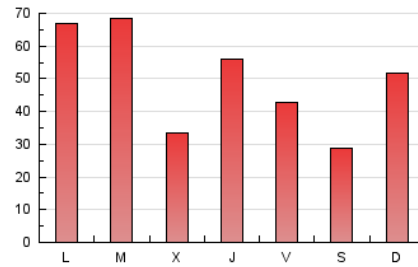
4. Gráficas (Nacional e Internacional)

4.1 Por día de la semana (promedio)

N. únicos / Visitas (x 100)



Páginas (x 100)

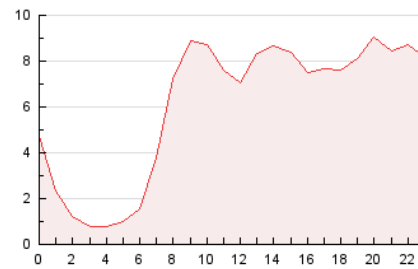


4.2 Por franja horaria (promedio)

Visitas (x 1000)

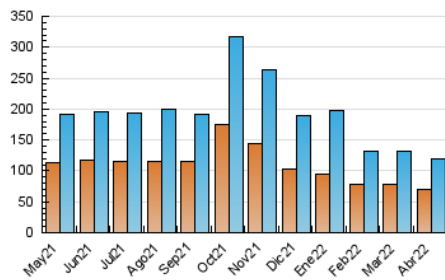


Páginas (x 1000)

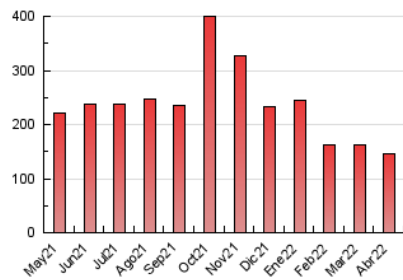


4.3 Por meses

N. únicos / Visitas (x 1000)



Páginas (x 1000)





INFORMACION Y CONTROL DE PUBLICACIONES, S.A.

Velázquez, 46, 1º Drcha - Tel. 91 435 00 32 Fax 91 435 96 05 - 28001 - MADRID
Av. Diagonal 497, 5a planta - Tel 93 439 24 18 Fax 93 419 25 34 - 08029 - BARCELONA

Anexo - Tráfico Nacional

Título: INFOCLM.ES
URL Primaria: https://www.infoclm.es
Editor: Editora de Comunicación Digital, S.L.
Domicilio: Avenida 4ª, 3, Oficina 4.3
Ciudad: 02007 ALBACETE
Teléfono:
Fax:
E-mail:
Clasificación: Noticias e Información
Sub-Clasificación: Noticias globales y actualidad



1. Cifras totales y promedios (Nacional)

MES - AÑO	NAVEGADORES UNICOS	VISITAS	PAGINAS
Abril - 2022	69.908	119.272	145.764
PROMEDIO DIARIO	3.737	3.976	4.859
PROMEDIO LUNES-VIERNES	4.040	4.318	5.276
PROMEDIO SABADO-DOMINGO	3.028	3.176	3.885
PAGINAS / VISITAS	1,22		
DURACION MEDIA VISITAS	0:00:28		
DURACION MEDIA PAGINAS	0:02:08		

2. Secciones (Nacional)

	PAGINAS	%
HOME	3.264	2.24 %
RESTO	142.500	97.76 %

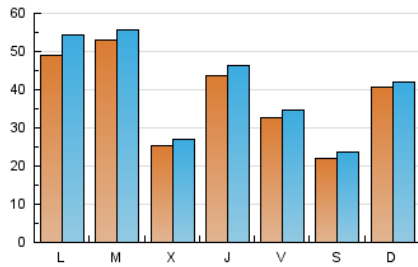
3. Por día del mes (Nacional)

Día	N. únicos	Visitas	Páginas	Día	N. únicos	Visitas	Páginas	Día	N. únicos	Visitas	Páginas
1	2.570	2.829	3.487	11	2.191	2.433	3.056	21	4.509	4.872	5.936
2	4.856	5.384	6.486	12	7.786	8.055	10.036	22	2.615	2.790	3.464
3	2.636	2.704	3.274	13	5.645	5.815	6.956	23	2.335	2.410	3.036
4	8.117	9.360	11.380	14	5.251	5.579	6.618	24	4.083	4.151	4.879
5	4.847	5.175	6.355	15	4.539	4.723	5.493	25	2.808	2.922	3.756
6	1.088	1.185	1.510	16	834	882	1.027	26	4.023	4.141	4.970
7	1.801	1.943	2.527	17	3.940	4.179	4.974	27	1.682	1.847	2.318
8	4.042	4.236	5.238	18	6.471	7.017	8.466	28	5.915	6.120	7.284
9	1.721	1.782	2.155	19	4.567	4.845	5.860	29	2.597	2.804	3.571
10	5.592	5.764	7.560	20	1.781	1.994	2.519	30	1.253	1.331	1.573

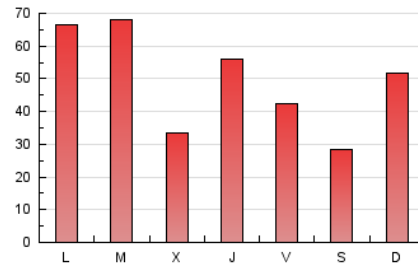
4. Gráficas (Nacional)

4.1 Por día de la semana (promedio)

N. únicos / Visitas (x 100)

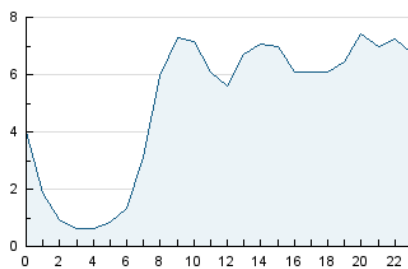


Páginas (x 100)

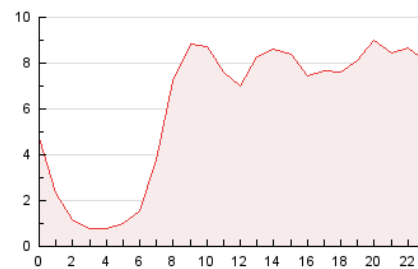


4.2 Por franja horaria (promedio)

Visitas_ (x 1000)

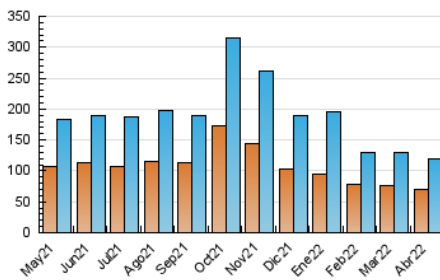


Páginas (x 1000)

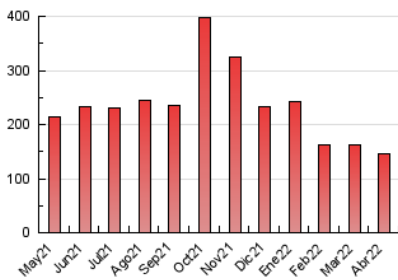


4.3 Por meses

N. únicos / Visitas (x 1000)



Páginas (x 1000)



5. Observaciones

Este Medio Electrónico de Comunicación ha sido medido por la herramienta Google Analytics de Google

6. Definiciones básicas (Para más información ver Normas Técnicas para el Control de los Medios Electrónicos de Comunicación)

Página Vista:

Conjunto de ficheros enviado a un usuario como resultado de una petición del mismo recibida por el servidor. Cuando la página está formada por varios marcos (frames), el conjunto de los mismos tendrá, a efectos de cómputo, la consideración de una página unitaria.

Visita:

Una secuencia ininterrumpida de páginas servidas a un usuario válido. Si dicho usuario no realiza peticiones de páginas en un periodo de tiempo (30 min) la siguiente petición constituirá el inicio de una nueva visita.

Navegador Único:

Total de combinaciones únicas de una dirección IP y un identificador adicional. Los medios pueden utilizar cookies o el Identificador de Alta de registro.

Duración Página Vista:

Tiempo acumulado en segundos de todas las páginas vistas (en visitas de dos o más páginas vistas), dividido por el número total de páginas vistas.

Duración Visita:

Tiempo en segundos de todas las visitas de dos o más páginas vistas, dividido por el número total de visitas de dos o más páginas vistas.

Tráfico nacional:

Audiencia/difusión correspondiente a España medida en base a los datos de las direcciones IP registradas por el sistema de medición.

7. Opinión

De OJDinteractiva, la división de INFORMACIÓN Y CONTROL DE PUBLICACIONES S.A.:

Hemos examinado la información facilitada por el editor del medio electrónico para el periodo que comprende la presente certificación.

Nuestro examen se ha realizado de acuerdo con las normas y procedimientos establecidos en las Normas Técnicas para el Control de los Medios Electrónicos de Comunicación.

En nuestra opinión, la presente acta presenta razonablemente la difusión/audiencia registrada por este medio electrónico.

ADVERTENCIA:

El trabajo de OJDinteractiva, la división de INFORMACIÓN Y CONTROL DE PUBLICACIONES S.A (INTROL) se limita a la realización de pruebas para la revisión de los datos de recuento suministrados por el editor con la finalidad de expresar una opinión sobre la razonabilidad de dichos datos de acuerdo con las Normas Técnicas para el control de los MEC. Por tanto, INTROL no acepta responsabilidad alguna por las inexactitudes o errores que puedan existir en los datos de recuento. Tampoco acepta ninguna responsabilidad por la falsedad en los datos de recuento recibidos del editor, ni por otros datos de medición que no están incluidos en el análisis.

Mayo - 2022

OJDinteractiva