



INFORMACION Y CONTROL DE PUBLICACIONES, S.A.

Velázquez, 46, 1ª Drcha - Tel. 91 435 00 32 Fax 91 435 96 05 - 28001 - MADRID
Av. Diagonal 497, 5a planta - Tel 93 439 24 18 Fax 93 419 25 34 - 08029 - BARCELONA

Título: INFOCLM.ES
URL Primaria: https://www.infoclm.es
Editor: Editora de Comunicación Digital, S.L.
Domicilio: Avenida 4ª, 3, Oficina 4.3
Ciudad: 02007 ALBACETE
Teléfono:
Fax:
E-mail:
Clasificación: Noticias e Información
Sub-Clasificación: Noticias globales y actualidad



1. Cifras totales y promedios (Nacional e Internacional)

MES - AÑO	NAVEGADORES UNICOS	VISITAS	PAGINAS
Marzo - 2025	23.799	28.492	30.833
PROMEDIO DIARIO	878	913	995
PROMEDIO LUNES-VIERNES	625	653	754
PROMEDIO SABADO-DOMINGO	1.409	1.459	1.500
PAGINAS / VISITAS	1,09		
DURACION MEDIA VISITAS	0:00:48		
TIEMPO INTERACCIÓN MEDIO	0:00:22		

2. Secciones (Nacional e Internacional)

	PAGINAS	%
HOME	859	2.79 %
RESTO	29.974	97.21 %

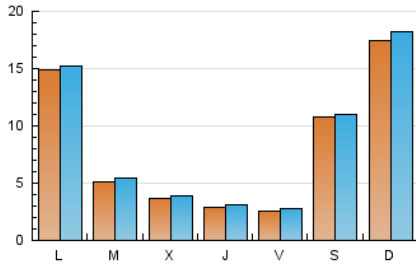
3. Por día del mes (Nacional e Internacional)

Día	N. únicos	Visitas	Páginas	Día	N. únicos	Visitas	Páginas	Día	N. únicos	Visitas	Páginas
1	335	341	393	11	446	469	555	21	429	469	561
2	117	121	155	12	584	600	670	22	250	264	310
3	244	275	332	13	192	202	249	23	173	181	247
4	419	453	605	14	117	124	159	24	565	603	716
5	239	253	344	15	80	84	97	25	549	587	717
6	279	304	378	16	87	92	105	26	337	372	471
7	145	156	195	17	253	260	315	27	251	281	344
8	102	105	132	18	637	692	873	28	315	348	427
9	97	104	117	19	314	348	475	29	4.600	4.709	4.764
10	120	132	220	20	436	473	687	30	8.247	8.593	8.677
								31	6.248	6.316	6.543

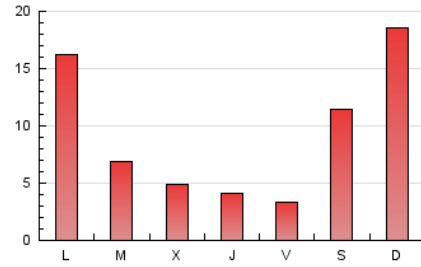
4. Gráficas (Nacional e Internacional)

4.1 Por día de la semana (promedio)

N. únicos / Visitas (x 100)



Páginas (x 100)

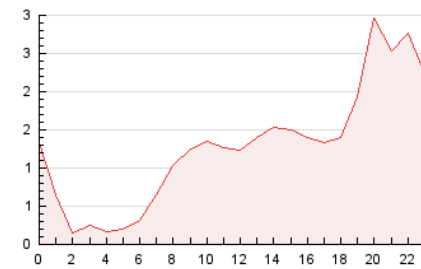


4.2 Por franja horaria (promedio)

Visitas_ (x 1000)

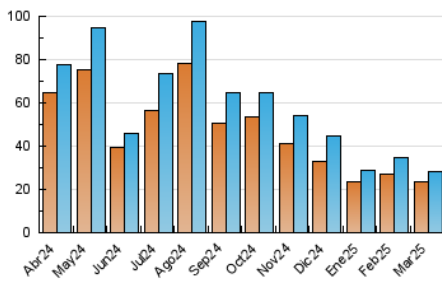


Páginas (x 1000)

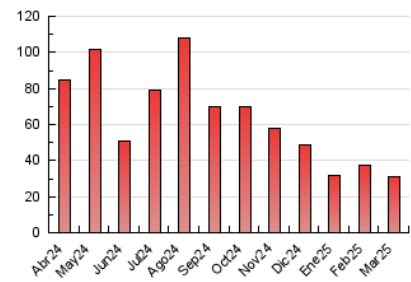


4.3 Por meses

N. únicos / Visitas (x 1000)



Páginas (x 1000)





INFORMACION Y CONTROL DE PUBLICACIONES, S.A.

Velázquez, 46, 1ª Drcha - Tel. 91 435 00 32 Fax 91 435 96 05 - 28001 - MADRID
Av. Diagonal 497, 5a planta - Tel 93 439 24 18 Fax 93 419 25 34 - 08029 - BARCELONA

Anexo - Tráfico Nacional

Título: INFOCLM.ES
URL Primaria: https://www.infoclm.es
Editor: Editora de Comunicación Digital, S.L.
Domicilio: Avenida 4ª, 3, Oficina 4.3
Ciudad: 02007 ALBACETE
Teléfono:
Fax:
E-mail:
Clasificación: Noticias e Información
Sub-Clasificación: Noticias globales y actualidad



1. Cifras totales y promedios (Nacional)

MES - AÑO	NAVEGADORES UNICOS	VISITAS	PAGINAS
Marzo - 2025	23.546	28.247	30.540
PROMEDIO DIARIO	869	904	985
PROMEDIO LUNES-VIERNES	618	646	747
PROMEDIO SABADO-DOMINGO	1.396	1.447	1.486
PAGINAS / VISITAS	1,09		
DURACION MEDIA VISITAS	0:00:48		
TIEMPO INTERACCIÓN MEDIO	0:00:22		

2. Secciones (Nacional)

	PAGINAS	%
HOME	846	2.77 %
RESTO	29.694	97.23 %

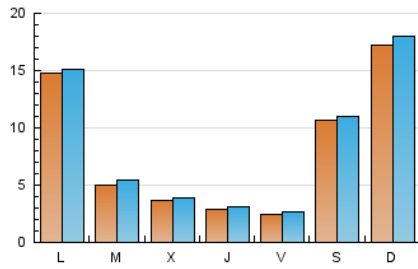
3. Por día del mes (Nacional)

Día	N. únicos	Visitas	Páginas	Día	N. únicos	Visitas	Páginas	Día	N. únicos	Visitas	Páginas
1	332	337	390	11	434	457	543	21	423	462	554
2	115	119	151	12	580	596	661	22	242	256	301
3	239	270	328	13	190	200	247	23	142	148	213
4	416	448	599	14	115	122	158	24	549	587	700
5	232	246	339	15	80	84	97	25	535	571	701
6	277	302	376	16	83	88	101	26	333	368	463
7	143	154	193	17	250	257	311	27	244	274	337
8	98	101	129	18	631	685	867	28	309	341	420
9	94	101	114	19	309	343	470	29	4.587	4.698	4.749
10	118	130	218	20	426	463	677	30	8.184	8.541	8.613
								31	6.232	6.290	6.520

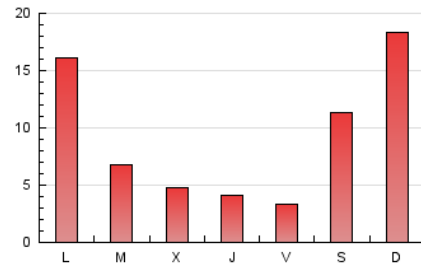
4. Gráficas (Nacional)

4.1 Por día de la semana (promedio)

N. únicos / Visitas (x 100)



Páginas (x 100)

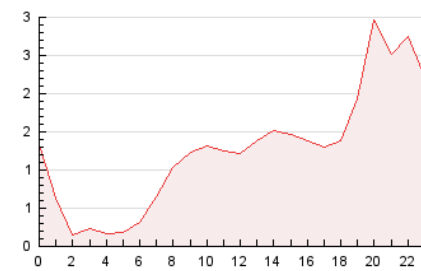


4.2 Por franja horaria (promedio)

Visitas_ (x 1000)

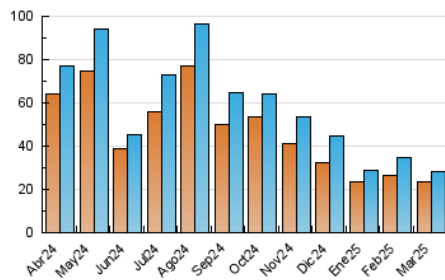


Páginas (x 1000)

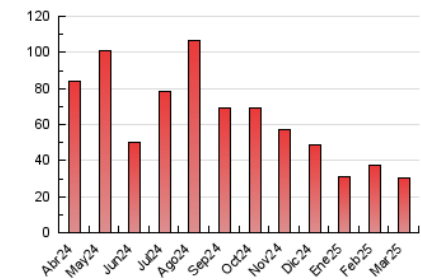


4.3 Por meses

N. únicos / Visitas (x 1000)



Páginas (x 1000)



5. Observaciones

Este Medio Electrónico de Comunicación ha sido medido por la herramienta Google Analytics de Google (GA4).

6. Definiciones básicas (Para más información ver Normas Técnicas para el Control de los Medios Electrónicos de Comunicación)

Página Vista:

Conjunto de ficheros enviado a un usuario como resultado de una petición del mismo recibida por el servidor. Cuando la página está formada por varios marcos (frames), el conjunto de los mismos tendrá, a efectos de cómputo, la consideración de una página unitaria.

Visita:

Una secuencia ininterrumpida de páginas servidas a un usuario válido. Si dicho usuario no realiza peticiones de páginas en un periodo de tiempo (30 min) la siguiente petición constituirá el inicio de una nueva visita.

Navegador Único:

Total de combinaciones únicas de una dirección IP y un identificador adicional. Los medios pueden utilizar cookies o el Identificador de Alta de registro.

Duración Página Vista:

Tiempo acumulado en segundos de todas las páginas vistas (en visitas de dos o más páginas vistas), dividido por el número total de páginas vistas.

Duración Visita:

Tiempo en segundos de todas las visitas de dos o más páginas vistas, dividido por el número total de visitas de dos o más páginas vistas.

Tráfico nacional:

Audiencia/difusión correspondiente a España medida en base a los datos de las direcciones IP registradas por el sistema de medición.

7. Opinión

De OJDinteractiva, la división de INFORMACIÓN Y CONTROL DE PUBLICACIONES S.A.:

Hemos examinado la información facilitada por el editor del medio electrónico para el periodo que comprende la presente certificación.

Nuestro examen se ha realizado de acuerdo con las normas y procedimientos establecidos en las Normas Técnicas para el Control de los Medios Electrónicos de Comunicación.

En nuestra opinión, la presente acta presenta razonablemente la difusión/audiencia registrada por este medio electrónico.

ADVERTENCIA:

El trabajo de OJDinteractiva, la división de INFORMACIÓN Y CONTROL DE PUBLICACIONES S.A (INTROL) se limita a la realización de pruebas para la revisión de los datos de recuento suministrados por el editor con la finalidad de expresar una opinión sobre la razonabilidad de dichos datos de acuerdo con las Normas Técnicas para el control de los MEC.

Por tanto, INTROL no acepta responsabilidad alguna por las inexactitudes o errores que puedan existir en los datos de recuento. Tampoco acepta ninguna responsabilidad por la falsedad en los datos de recuento recibidos del editor, ni por otros datos de medición que no están incluidos en el análisis.

Abril - 2025

OJDinteractiva