



INFORMACION Y CONTROL DE PUBLICACIONES, S.A.

Velázquez, 46, 1ª Drcha - Tel. 91 435 00 32 Fax 91 435 96 05 - 28001 - MADRID
Av. Diagonal 497, 5a planta - Tel 93 439 24 18 Fax 93 419 25 34 - 08029 - BARCELONA

Título: INFOCLM.ES
URL Primaria: https://www.infoclm.es
Editor: Editora de Comunicación Digital, S.L.
Domicilio: Avenida 4ª, 3, Oficina 4.3
Ciudad: 02007 ALBACETE
Teléfono:
Fax:
E-mail:
Clasificación: Noticias e Información
Sub-Clasificación: Noticias globales y actualidad



1. Cifras totales y promedios (Nacional e Internacional)

MES - AÑO	NAVEGADORES UNICOS	VISITAS	PAGINAS
Enero - 2024	65.072	79.775	92.524
PROMEDIO DIARIO	2.484	2.573	2.985
PROMEDIO LUNES-VIERNES	2.316	2.408	2.859
PROMEDIO SABADO-DOMINGO	2.968	3.049	3.345
PAGINAS / VISITAS	1,16		
DURACION MEDIA VISITAS	0:00:56		
TIEMPO INTERACCIÓN MEDIO	0:00:21		

2. Secciones (Nacional e Internacional)

	PAGINAS	%
HOME	1.605	1.73 %
RESTO	90.919	98.27 %

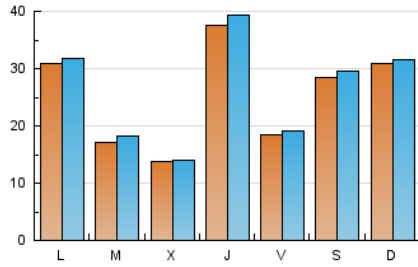
3. Por día del mes (Nacional e Internacional)

Día	N. únicos	Visitas	Páginas	Día	N. únicos	Visitas	Páginas	Día	N. únicos	Visitas	Páginas
1	7.677	7.878	9.582	11	10.109	10.557	12.891	21	459	477	597
2	623	666	876	12	2.188	2.235	2.853	22	603	622	754
3	988	1.030	1.229	13	439	461	608	23	503	528	680
4	796	843	963	14	561	595	820	24	620	655	825
5	1.263	1.378	1.664	15	1.079	1.133	1.420	25	2.710	2.819	3.389
6	875	904	1.080	16	1.574	1.667	2.001	26	2.772	2.865	3.093
7	4.623	4.640	5.604	17	1.005	1.060	1.306	27	9.356	9.703	10.023
8	3.880	3.982	4.767	18	1.410	1.481	1.772	28	6.722	6.878	7.091
9	829	889	1.036	19	1.129	1.186	1.422	29	2.216	2.294	2.665
10	1.082	1.134	1.336	20	711	730	935	30	5.067	5.309	5.642
								31	3.139	3.176	3.600

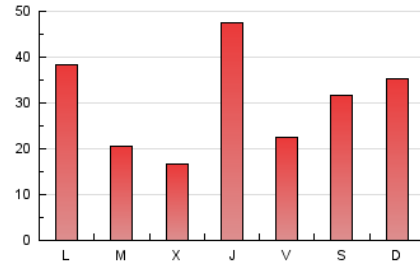
4. Gráficas (Nacional e Internacional)

4.1 Por día de la semana (promedio)

N. únicos / Visitas (x 100)



Páginas (x 100)

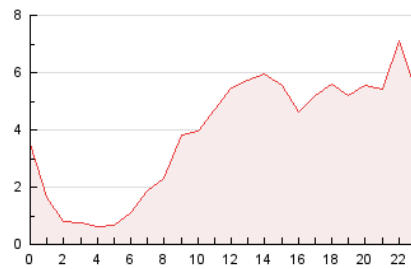


4.2 Por franja horaria (promedio)

Visitas_ (x 1000)

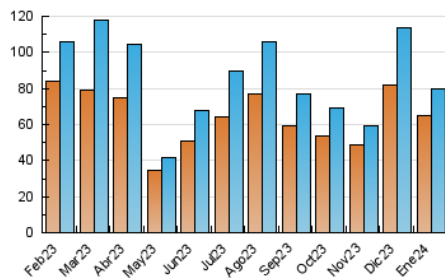


Páginas (x 1000)

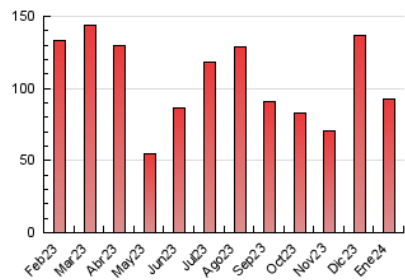


4.3 Por meses

N. únicos / Visitas (x 1000)



Páginas (x 1000)





INFORMACION Y CONTROL DE PUBLICACIONES, S.A.

Velázquez, 46, 1ª Drcha - Tel. 91 435 00 32 Fax 91 435 96 05 - 28001 - MADRID
Av. Diagonal 497, 5a planta - Tel 93 439 24 18 Fax 93 419 25 34 - 08029 - BARCELONA

Anexo - Tráfico Nacional

Título: INFOCLM.ES
URL Primaria: https://www.infoclm.es
Editor: Editora de Comunicación Digital, S.L.
Domicilio: Avenida 4ª, 3, Oficina 4.3
Ciudad: 02007 ALBACETE
Teléfono:
Fax:
E-mail:
Clasificación: Noticias e Información
Sub-Clasificación: Noticias globales y actualidad



1. Cifras totales y promedios (Nacional)

MES - AÑO	NAVEGADORES UNICOS	VISITAS	PAGINAS
Enero - 2024	58.678	73.432	86.167
PROMEDIO DIARIO	2.284	2.369	2.780
PROMEDIO LUNES-VIERNES	2.058	2.144	2.595
PROMEDIO SABADO-DOMINGO	2.936	3.015	3.311
PAGINAS / VISITAS	1,17		
DURACION MEDIA VISITAS	0:00:59		
TIEMPO INTERACCIÓN MEDIO	0:00:24		

2. Secciones (Nacional)

	PAGINAS	%
HOME	1.376	1.60 %
RESTO	84.791	98.40 %

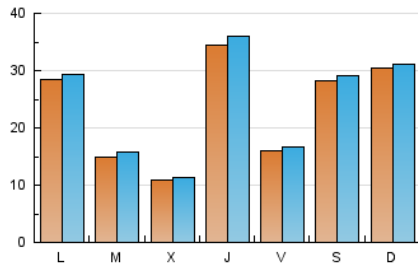
3. Por día del mes (Nacional)

Día	N. únicos	Visitas	Páginas	Día	N. únicos	Visitas	Páginas	Día	N. únicos	Visitas	Páginas
1	7.630	7.825	9.526	11	9.803	10.213	12.512	21	445	464	583
2	595	638	845	12	1.895	1.943	2.552	22	374	393	525
3	701	741	924	13	416	438	585	23	305	330	482
4	539	585	705	14	544	577	794	24	403	440	609
5	1.037	1.150	1.437	15	764	818	1.101	25	2.412	2.537	3.091
6	841	868	1.045	16	1.165	1.259	1.589	26	2.539	2.620	2.858
7	4.586	4.615	5.567	17	700	754	1.001	27	9.317	9.657	9.982
8	3.556	3.661	4.438	18	1.012	1.085	1.370	28	6.646	6.795	7.021
9	569	630	774	19	886	944	1.176	29	1.942	2.019	2.390
10	804	855	1.055	20	689	708	913	30	4.832	5.031	5.396
								31	2.862	2.839	3.321

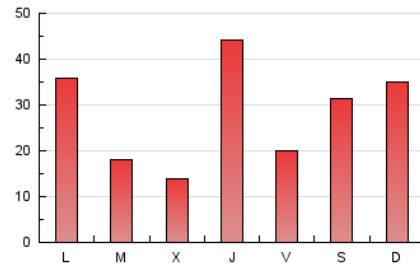
4. Gráficas (Nacional)

4.1 Por día de la semana (promedio)

N. únicos / Visitas (x 100)



Páginas (x 100)



4.2 Por franja horaria (promedio)

Visitas_ (x 1000)

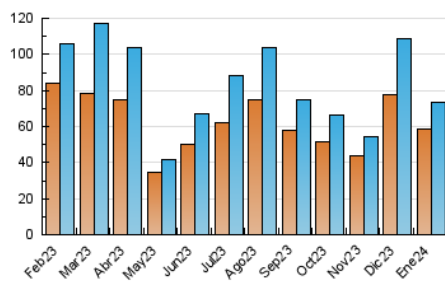


Páginas (x 1000)

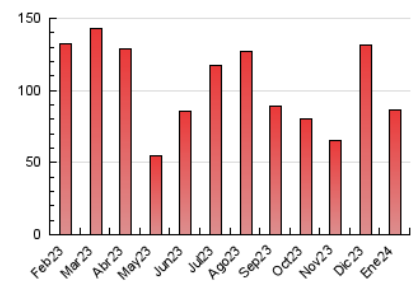


4.3 Por meses

N. únicos / Visitas (x 1000)



Páginas (x 1000)



5. Observaciones

Este Medio Electrónico de Comunicación ha sido medido por la herramienta Google Analytics de Google (GA4)

6. Definiciones básicas (Para más información ver Normas Técnicas para el Control de los Medios Electrónicos de Comunicación)

Página Vista:

Conjunto de ficheros enviado a un usuario como resultado de una petición del mismo recibida por el servidor. Cuando la página está formada por varios marcos (frames), el conjunto de los mismos tendrá, a efectos de cómputo, la consideración de una página unitaria.

Visita:

Una secuencia ininterrumpida de páginas servidas a un usuario válido. Si dicho usuario no realiza peticiones de páginas en un periodo de tiempo (30 min) la siguiente petición constituirá el inicio de una nueva visita.

Navegador Único:

Total de combinaciones únicas de una dirección IP y un identificador adicional. Los medios pueden utilizar cookies o el Identificador de Alta de registro.

Duración Página Vista:

Tiempo acumulado en segundos de todas las páginas vistas (en visitas de dos o más páginas vistas), dividido por el número total de páginas vistas.

Duración Visita:

Tiempo en segundos de todas las visitas de dos o más páginas vistas, dividido por el número total de visitas de dos o más páginas vistas.

Tráfico nacional:

Audiencia/difusión correspondiente a España medida en base a los datos de las direcciones IP registradas por el sistema de medición.

7. Opinión

De OJDinteractiva, la división de INFORMACIÓN Y CONTROL DE PUBLICACIONES S.A.:

Hemos examinado la información facilitada por el editor del medio electrónico para el periodo que comprende la presente certificación.

Nuestro examen se ha realizado de acuerdo con las normas y procedimientos establecidos en las Normas Técnicas para el Control de los Medios Electrónicos de Comunicación.

En nuestra opinión, la presente acta presenta razonablemente la difusión/audiencia registrada por este medio electrónico.

ADVERTENCIA:

El trabajo de OJDinteractiva, la división de INFORMACIÓN Y CONTROL DE PUBLICACIONES S.A (INTROL) se limita a la realización de pruebas para la revisión de los datos de recuento suministrados por el editor con la finalidad de expresar una opinión sobre la razonabilidad de dichos datos de acuerdo con las Normas Técnicas para el control de los MEC.

Por tanto, INTROL no acepta responsabilidad alguna por las inexactitudes o errores que puedan existir en los datos de recuento. Tampoco acepta ninguna responsabilidad por la falsedad en los datos de recuento recibidos del editor, ni por otros datos de medición que no están incluidos en el análisis.

Febrero - 2024

OJDinteractiva