



## INFORMACION Y CONTROL DE PUBLICACIONES, S.A.

Velázquez, 46, 1ª Drcha - Tel. 91 435 00 32 Fax 91 435 96 05 - 28001 - MADRID  
Av. Diagonal 497, 5a planta - Tel 93 439 24 18 Fax 93 419 25 34 - 08029 - BARCELONA

**Título:** FIBWIDIARIO.COM  
**URL Primaria:** https://fibwidiario.com  
**Editor:** Unedisa Telecomunicaciones Baleares, S.L.U.  
**Domicilio:** Gran Via Asima, nº 2. Polígono Son Castelló  
**Ciudad:** 07009 Palma de Mallorca  
**Teléfono:** 971 21 19 36  
**Fax:**  
**E-mail:**  
**Clasificación:** Noticias e Información  
**Sub-Clasificación:** Noticias globales y actualidad



### 1. Cifras totales y promedios (Nacional e Internacional)

MES - AÑO	NAVEGADORES UNICOS	VISITAS	PAGINAS
Noviembre - 2025	4.968	6.342	8.980
<b>PROMEDIO DIARIO</b>	<b>197</b>	<b>218</b>	<b>299</b>
<b>PROMEDIO LUNES-VIERNES</b>	213	237	334
<b>PROMEDIO SABADO-DOMINGO</b>	165	178	231
<b>PAGINAS / VISITAS</b>	1,38		
<b>DURACION MEDIA VISITAS</b>	0:01:32		
<b>TIEMPO INTERACCIÓN MEDIO</b>	0:00:24		

### 2. Secciones (Nacional e Internacional)

	PAGINAS	%
<b>HOME</b>	1.834	20.42 %
<b>RESTO</b>	7.146	79.58 %

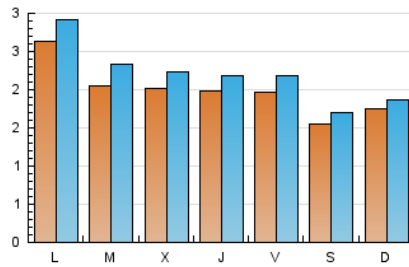
### 3. Por día del mes (Nacional e Internacional)

Día	N. únicos	Visitas	Páginas	Día	N. únicos	Visitas	Páginas	Día	N. únicos	Visitas	Páginas
<b>1</b>	143	155	205	<b>11</b>	255	293	448	<b>21</b>	210	232	333
<b>2</b>	229	241	290	<b>12</b>	175	198	288	<b>22</b>	149	165	217
<b>3</b>	179	201	303	<b>13</b>	174	187	275	<b>23</b>	155	169	208
<b>4</b>	188	211	323	<b>14</b>	172	193	276	<b>24</b>	223	252	360
<b>5</b>	155	174	245	<b>15</b>	126	138	182	<b>25</b>	183	206	296
<b>6</b>	198	221	297	<b>16</b>	162	172	213	<b>26</b>	205	222	312
<b>7</b>	223	248	356	<b>17</b>	390	419	516	<b>27</b>	183	199	261
<b>8</b>	187	212	303	<b>18</b>	192	222	303	<b>28</b>	183	204	275
<b>9</b>	182	199	298	<b>19</b>	267	303	424	<b>29</b>	170	179	209
<b>10</b>	258	291	434	<b>20</b>	242	268	347	<b>30</b>	145	151	183

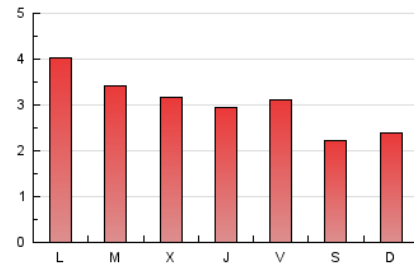
#### 4. Gráficas (Nacional e Internacional)

##### 4.1 Por día de la semana (promedio)

N. únicos / Visitas (x 100)



Páginas (x 100)

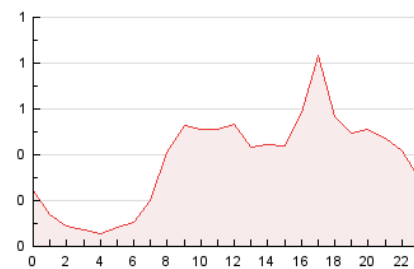


##### 4.2 Por franja horaria (promedio)

Visitas\_ (x 1000)

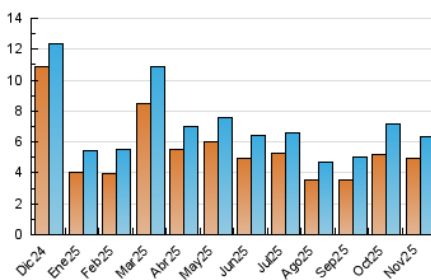


Páginas (x 1000)

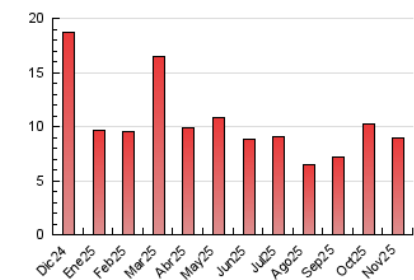


##### 4.3 Por meses

N. únicos / Visitas (x 1000)



Páginas (x 1000)





## INFORMACION Y CONTROL DE PUBLICACIONES, S.A.

Velázquez, 46, 1ª Drcha - Tel. 91 435 00 32 Fax 91 435 96 05 - 28001 - MADRID  
Av. Diagonal 497, 5a planta - Tel 93 439 24 18 Fax 93 419 25 34 - 08029 - BARCELONA

### Anexo - Tráfico Nacional

**Título:** FIBWIDIARIO.COM  
**URL Primaria:** https://fibwidiario.com  
**Editor:** Unedisa Telecomunicaciones Baleares, S.L.U.  
**Domicilio:** Gran Via Asima, nº 2. Polígono Son Castelló  
**Ciudad:** 07009 Palma de Mallorca  
**Teléfono:** 971 21 19 36  
**Fax:**  
**E-mail:**  
**Clasificación:** Noticias e Información  
**Sub-Clasificación:** Noticias globales y actualidad



#### 1. Cifras totales y promedios (Nacional)

MES - AÑO	NAVEGADORES UNICOS	VISITAS	PAGINAS
Noviembre - 2025	4.702	5.985	8.389
<b>PROMEDIO DIARIO</b>	<b>186</b>	<b>206</b>	<b>280</b>
<b>PROMEDIO LUNES-VIERNES</b>	<b>201</b>	<b>224</b>	<b>311</b>
<b>PROMEDIO SABADO-DOMINGO</b>	<b>156</b>	<b>169</b>	<b>216</b>
<b>PAGINAS / VISITAS</b>	<b>1,36</b>		
<b>DURACION MEDIA VISITAS</b>	<b>0:01:29</b>		
<b>TIEMPO INTERACCIÓN MEDIO</b>	<b>0:00:24</b>		

#### 2. Secciones (Nacional)

	PAGINAS	%
<b>HOME</b>	1.738	20.72 %
<b>RESTO</b>	6.651	79.28 %

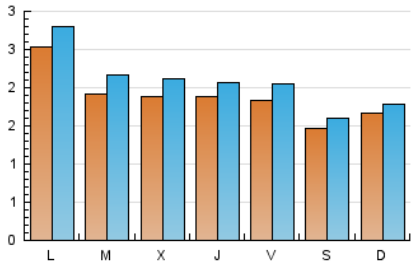
#### 3. Por día del mes (Nacional)

Día	N. únicos	Visitas	Páginas	Día	N. únicos	Visitas	Páginas	Día	N. únicos	Visitas	Páginas
<b>1</b>	136	148	192	<b>11</b>	234	268	414	<b>21</b>	194	214	301
<b>2</b>	222	233	282	<b>12</b>	165	188	271	<b>22</b>	141	157	206
<b>3</b>	172	194	287	<b>13</b>	163	176	246	<b>23</b>	148	161	200
<b>4</b>	181	203	304	<b>14</b>	159	178	254	<b>24</b>	212	239	325
<b>5</b>	138	157	218	<b>15</b>	116	125	163	<b>25</b>	171	193	271
<b>6</b>	180	203	273	<b>16</b>	154	164	201	<b>26</b>	191	207	279
<b>7</b>	211	235	340	<b>17</b>	378	406	500	<b>27</b>	174	189	249
<b>8</b>	177	200	274	<b>18</b>	178	204	277	<b>28</b>	173	194	263
<b>9</b>	174	190	281	<b>19</b>	256	291	399	<b>29</b>	162	171	195
<b>10</b>	248	279	419	<b>20</b>	233	258	336	<b>30</b>	134	140	169

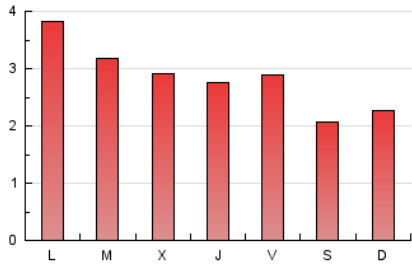
4. Gráficas (Nacional)

4.1 Por día de la semana (promedio)

N. únicos / Visitas (x 100)

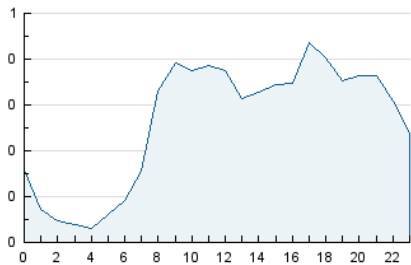


Páginas (x 100)

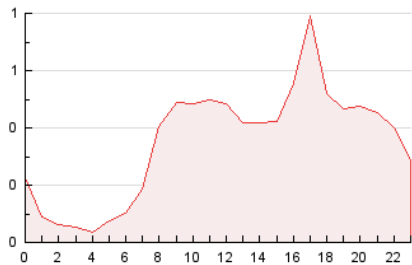


4.2 Por franja horaria (promedio)

Visitas\_ (x 1000)

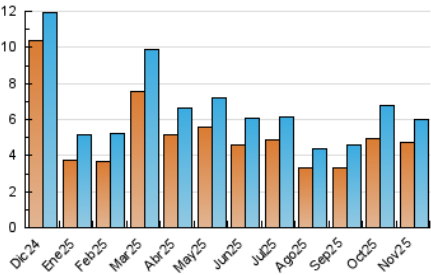


Páginas (x 1000)

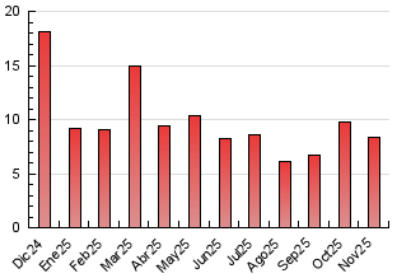


4.3 Por meses

N. únicos / Visitas (x 1000)



Páginas (x 1000)



## 5. Observaciones

Este Medio Electrónico de Comunicación ha sido medido por la herramienta Google Analytics de Google (GA4).

## 6. Definiciones básicas (Para más información ver Normas Técnicas para el Control de los Medios Electrónicos de Comunicación)

### Página Vista:

Conjunto de ficheros enviado a un usuario como resultado de una petición del mismo recibida por el servidor. Cuando la página está formada por varios marcos (frames), el conjunto de los mismos tendrá, a efectos de cómputo, la consideración de una página unitaria.

### Visita:

Una secuencia ininterrumpida de páginas servidas a un usuario válido. Si dicho usuario no realiza peticiones de páginas en un periodo de tiempo (30 min) la siguiente petición constituirá el inicio de una nueva visita.

### Navegador Único:

Total de combinaciones únicas de una dirección IP y un identificador adicional. Los medios pueden utilizar cookies o el Identificador de Alta de registro.

### Duración Página Vista:

Tiempo acumulado en segundos de todas las páginas vistas (en visitas de dos o más páginas vistas), dividido por el número total de páginas vistas.

### Duración Visita:

Tiempo en segundos de todas las visitas de dos o más páginas vistas, dividido por el número total de visitas de dos o más páginas vistas.

### Tráfico nacional:

Audiencia/difusión correspondiente a España medida en base a los datos de las direcciones IP registradas por el sistema de medición.

## 7. Opinión

De OJDinteractiva, la división de INFORMACIÓN Y CONTROL DE PUBLICACIONES S.A.:

Hemos examinado la información facilitada por el editor del medio electrónico para el periodo que comprende la presente certificación.

Nuestro examen se ha realizado de acuerdo con las normas y procedimientos establecidos en las Normas Técnicas para el Control de los Medios Electrónicos de Comunicación.

En nuestra opinión, la presente acta presenta razonablemente la difusión/audiencia registrada por este medio electrónico.

### ADVERTENCIA:

El trabajo de OJDinteractiva, la división de INFORMACIÓN Y CONTROL DE PUBLICACIONES S.A (INTROL) se limita a la realización de pruebas para la revisión de los datos de recuento suministrados por el editor con la finalidad de expresar una opinión sobre la razonabilidad de dichos datos de acuerdo con las Normas Técnicas para el control de los MEC.

Por tanto, INTROL no acepta responsabilidad alguna por las inexactitudes o errores que puedan existir en los datos de recuento. Tampoco acepta ninguna responsabilidad por la falsedad en los datos de recuento recibidos del editor, ni por otros datos de medición que no están incluidos en el análisis.

Diciembre - 2025

OJDinteractiva