



INFORMACION Y CONTROL DE PUBLICACIONES, S.A.

Velázquez, 46, 1º Drcha - Tel. 91 435 00 32 Fax 91 435 96 05 - 28001 - MADRID
Av. Diagonal 497, 5a planta - Tel 93 439 24 18 Fax 93 419 25 34 - 08029 - BARCELONA

Título: FIBWIDIARIO.COM
URL Primaria: https://fibwidiario.com
Editor: Unedisa Telecomunicaciones Baleares, S.L.U.
Domicilio: Ctra. Valldemossa, Km. 7,4 C/ Sophie Germain
Edificio Lleret Parc BIT
Ciudad: 07121 Palma de Mallorca
Teléfono: 971 21 19 36
Fax:
E-mail:
Clasificación: Noticias e Información
Sub-Clasificación: Noticias globales y actualidad



1. Cifras totales y promedios (Nacional e Internacional)

MES - AÑO	NAVEGADORES UNICOS	VISITAS	PAGINAS
Octubre - 2022	4.403	5.851	8.883
PROMEDIO DIARIO	169	189	287
PROMEDIO LUNES-VIERNES	152	172	279
PROMEDIO SABADO-DOMINGO	206	224	302
PAGINAS / VISITAS	1,52		
DURACION MEDIA VISITAS	0:01:25		
DURACION MEDIA PAGINAS	0:02:43		

2. Secciones (Nacional e Internacional)

	PAGINAS	%
HOME	1.347	15.16 %
RESTO	7.536	84.84 %

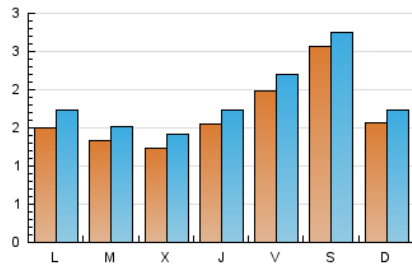
3. Por día del mes (Nacional e Internacional)

Día	N. únicos	Visitas	Páginas	Día	N. únicos	Visitas	Páginas	Día	N. únicos	Visitas	Páginas
1	126	141	210	11	81	95	147	21	165	189	380
2	126	146	201	12	68	79	130	22	149	161	216
3	132	163	274	13	76	89	161	23	158	170	247
4	109	126	196	14	299	317	451	24	185	209	305
5	126	154	221	15	726	766	893	25	146	159	383
6	217	237	368	16	288	306	396	26	147	160	239
7	151	171	275	17	174	194	313	27	161	177	293
8	129	145	202	18	194	226	323	28	180	201	316
9	79	97	171	19	155	173	259	29	151	164	229
10	102	119	181	20	164	191	334	30	127	147	257
								31	158	179	312

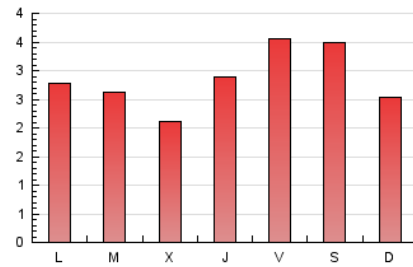
4. Gráficas (Nacional e Internacional)

4.1 Por día de la semana (promedio)

N. únicos / Visitas (x 100)



Páginas (x 100)

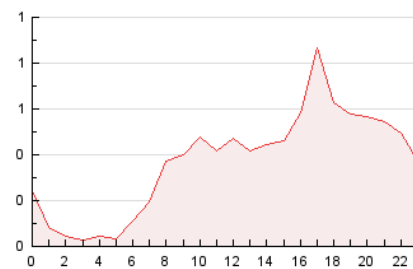


4.2 Por franja horaria (promedio)

Visitas_ (x 1000)

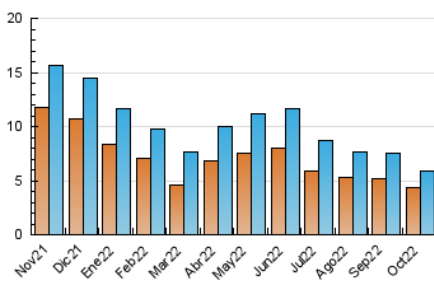


Páginas (x 1000)

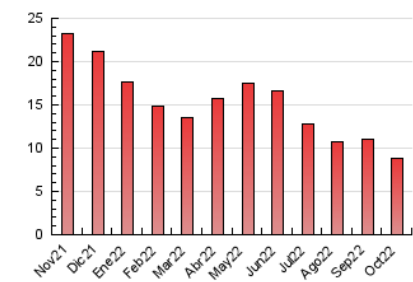


4.3 Por meses

N. únicos / Visitas (x 1000)



Páginas (x 1000)





INFORMACION Y CONTROL DE PUBLICACIONES, S.A.

Velázquez, 46, 1º Drcha - Tel. 91 435 00 32 Fax 91 435 96 05 - 28001 - MADRID
 Av. Diagonal 497, 5a planta - Tel 93 439 24 18 Fax 93 419 25 34 - 08029 - BARCELONA

Anexo - Tráfico Nacional

Título: FIBWIDIARIO.COM
URL Primaria: https://fibwidiario.com
Editor: Unedisa Telecomunicaciones Baleares, S.L.U.
Domicilio: Ctra. Valldemossa, Km. 7,4 C/ Sophie Germain
 Edificio Lleret Parc BIT
Ciudad: 07121 Palma de Mallorca
Teléfono: 971 21 19 36
Fax:
E-mail:
Clasificación: Noticias e Información
Sub-Clasificación: Noticias globales y actualidad



1. Cifras totales y promedios (Nacional)

MES - AÑO	NAVEGADORES UNICOS	VISITAS	PAGINAS
Octubre - 2022	4.227	5.613	8.494
PROMEDIO DIARIO	163	181	274
PROMEDIO LUNES-VIERNES	146	165	268
PROMEDIO SABADO-DOMINGO	199	216	287
PAGINAS / VISITAS	1,51		
DURACION MEDIA VISITAS	0:01:26		
DURACION MEDIA PAGINAS	0:02:47		

2. Secciones (Nacional)

	PAGINAS	%
HOME	1.333	15.69 %
RESTO	7.161	84.31 %

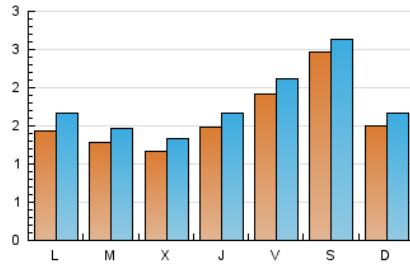
3. Por día del mes (Nacional)

Día	N. únicos	Visitas	Páginas	Día	N. únicos	Visitas	Páginas	Día	N. únicos	Visitas	Páginas
1	115	130	194	11	77	91	141	21	155	177	363
2	120	139	187	12	62	69	106	22	145	156	210
3	125	156	267	13	67	78	144	23	156	166	229
4	103	120	183	14	294	311	440	24	178	201	284
5	119	147	212	15	710	749	869	25	144	157	381
6	212	232	359	16	276	294	378	26	142	153	230
7	142	161	265	17	169	189	303	27	154	170	281
8	124	137	190	18	188	219	312	28	176	197	311
9	76	94	166	19	146	164	247	29	139	150	204
10	96	110	169	20	157	184	323	30	124	140	241
								31	151	172	305

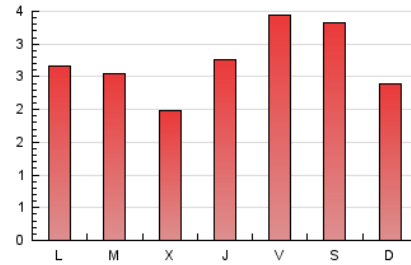
4. Gráficas (Nacional)

4.1 Por día de la semana (promedio)

N. únicos / Visitas (x 100)



Páginas (x 100)

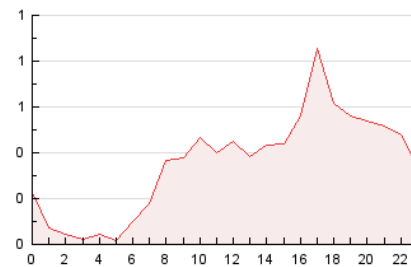


4.2 Por franja horaria (promedio)

Visitas_ (x 1000)

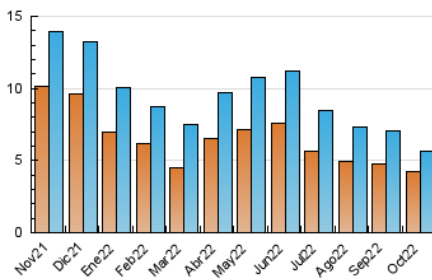


Páginas (x 1000)

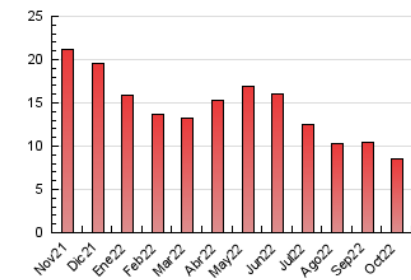


4.3 Por meses

N. únicos / Visitas (x 1000)



Páginas (x 1000)



5. Observaciones

Este Medio Electrónico de Comunicación ha sido medido por la herramienta Google Analytics de Google (Universal Analytics)

6. Definiciones básicas (Para más información ver Normas Técnicas para el Control de los Medios Electrónicos de Comunicación)

Página Vista:

Conjunto de ficheros enviado a un usuario como resultado de una petición del mismo recibida por el servidor. Cuando la página está formada por varios marcos (frames), el conjunto de los mismos tendrá, a efectos de cómputo, la consideración de una página unitaria.

Visita:

Una secuencia ininterrumpida de páginas servidas a un usuario válido. Si dicho usuario no realiza peticiones de páginas en un periodo de tiempo (30 min) la siguiente petición constituirá el inicio de una nueva visita.

Navegador Único:

Total de combinaciones únicas de una dirección IP y un identificador adicional. Los medios pueden utilizar cookies o el Identificador de Alta de registro.

Duración Página Vista:

Tiempo acumulado en segundos de todas las páginas vistas (en visitas de dos o más páginas vistas), dividido por el número total de páginas vistas.

Duración Visita:

Tiempo en segundos de todas las visitas de dos o más páginas vistas, dividido por el número total de visitas de dos o más páginas vistas.

Tráfico nacional:

Audiencia/difusión correspondiente a España medida en base a los datos de las direcciones IP registradas por el sistema de medición.

7. Opinión

De OJDinteractiva, la división de INFORMACIÓN Y CONTROL DE PUBLICACIONES S.A.:

Hemos examinado la información facilitada por el editor del medio electrónico para el periodo que comprende la presente certificación.

Nuestro examen se ha realizado de acuerdo con las normas y procedimientos establecidos en las Normas Técnicas para el Control de los Medios Electrónicos de Comunicación.

En nuestra opinión, la presente acta presenta razonablemente la difusión/audiencia registrada por este medio electrónico.

ADVERTENCIA:

El trabajo de OJDinteractiva, la división de INFORMACIÓN Y CONTROL DE PUBLICACIONES S.A (INTROL) se limita a la realización de pruebas para la revisión de los datos de recuento suministrados por el editor con la finalidad de expresar una opinión sobre la razonabilidad de dichos datos de acuerdo con las Normas Técnicas para el control de los MEC. Por tanto, INTROL no acepta responsabilidad alguna por las inexactitudes o errores que puedan existir en los datos de recuento. Tampoco acepta ninguna responsabilidad por la falsedad en los datos de recuento recibidos del editor, ni por otros datos de medición que no están incluidos en el análisis.

Noviembre - 2022

OJDinteractiva