



INFORMACION Y CONTROL DE PUBLICACIONES, S.A.

Velázquez, 46, 1º Drcha - Tel. 91 435 00 32 Fax 91 435 96 05 - 28001 - MADRID
Av. Diagonal 497, 5a planta - Tel 93 439 24 18 Fax 93 419 25 34 - 08029 - BARCELONA

Título: CANAL4DIARIO.COM
URL Primaria: http://canal4diario.com/
Editor: Unedisa Telecomunicaciones Baleares, S.L.U.
Domicilio: Ctra. Valldemossa, Km. 7,4 C/ Sophie Germain
Edificio Lleret Parc BIT
Ciudad: 07121 Palma de Mallorca
Teléfono: 971 21 19 36
Fax:
E-mail:
Clasificación: Noticias e Información
Sub-Clasificación: Noticias globales y actualidad



1. Cifras totales y promedios (Nacional e Internacional)

MES - AÑO	NAVEGADORES UNICOS	VISITAS	PAGINAS
Octubre - 2021	15.136	19.471	27.990
PROMEDIO DIARIO	578	628	903
PROMEDIO LUNES-VIERNES	565	619	914
PROMEDIO SABADO-DOMINGO	606	647	880
PAGINAS / VISITAS	1,44		
DURACION MEDIA VISITAS	0:01:11		
DURACION MEDIA PAGINAS	0:02:42		

2. Secciones (Nacional e Internacional)

	PAGINAS	%
HOME	5.876	20.99 %
RESTO	22.114	79.01 %

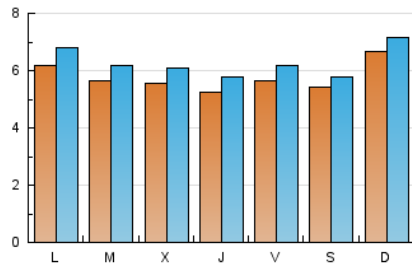
3. Por día del mes (Nacional e Internacional)

Día	N. únicos	Visitas	Páginas	Día	N. únicos	Visitas	Páginas	Día	N. únicos	Visitas	Páginas
1	814	881	1.270	11	511	565	869	21	617	673	927
2	815	876	1.214	12	396	425	586	22	562	615	911
3	937	1.016	1.470	13	557	614	919	23	789	823	1.092
4	569	623	973	14	531	576	859	24	1.220	1.297	1.768
5	568	630	904	15	569	622	908	25	674	757	1.137
6	542	586	866	16	469	498	665	26	531	583	912
7	450	510	830	17	467	496	637	27	542	610	934
8	451	487	784	18	718	768	1.030	28	495	547	837
9	324	350	470	19	755	826	1.172	29	435	478	730
10	398	419	537	20	586	630	831	30	318	342	472
								31	320	348	476

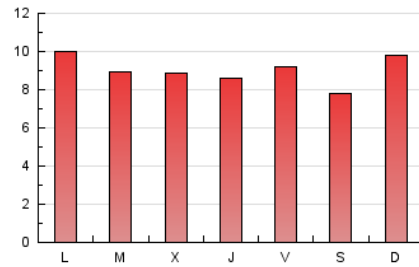
4. Gráficas (Nacional e Internacional)

4.1 Por día de la semana (promedio)

N. únicos / Visitas (x 100)



Páginas (x 100)

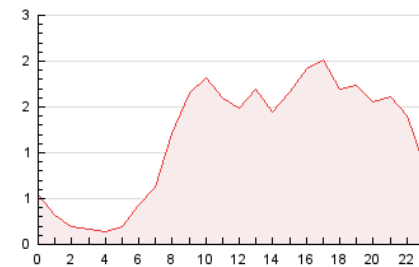


4.2 Por franja horaria (promedio)

Visitas_ (x 1000)

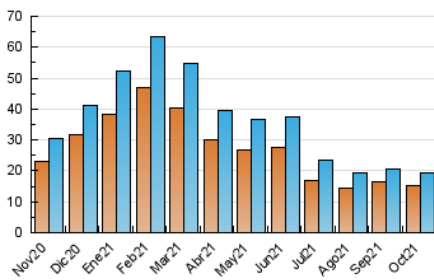


Páginas (x 1000)

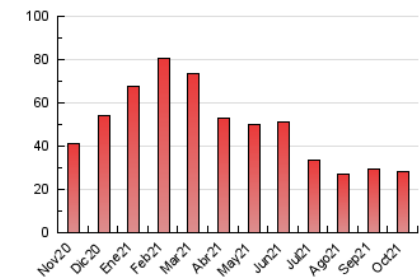


4.3 Por meses

N. únicos / Visitas (x 1000)



Páginas (x 1000)





INFORMACION Y CONTROL DE PUBLICACIONES, S.A.

Velázquez, 46, 1º Drcha - Tel. 91 435 00 32 Fax 91 435 96 05 - 28001 - MADRID
 Av. Diagonal 497, 5a planta - Tel 93 439 24 18 Fax 93 419 25 34 - 08029 - BARCELONA

Anexo - Tráfico Nacional

Título: CANAL4DIARIO.COM
URL Primaria: http://canal4diario.com/
Editor: Unedisa Telecomunicaciones Baleares, S.L.U.
Domicilio: Ctra. Valldemossa, Km. 7,4 C/ Sophie Germain
 Edificio Lleret Parc BIT
Ciudad: 07121 Palma de Mallorca
Teléfono: 971 21 19 36
Fax:
E-mail:
Clasificación: Noticias e Información
Sub-Clasificación: Noticias globales y actualidad



1. Cifras totales y promedios (Nacional)

MES - AÑO	NAVEGADORES UNICOS	VISITAS	PAGINAS
Octubre - 2021	13.681	17.883	26.113
PROMEDIO DIARIO	528	577	842
PROMEDIO LUNES-VIERNES	513	565	850
PROMEDIO SABADO-DOMINGO	561	601	826
PAGINAS / VISITAS	1,46		
DURACION MEDIA VISITAS	0:01:15		
DURACION MEDIA PAGINAS	0:02:42		

2. Secciones (Nacional)

	PAGINAS	%
HOME	5.722	21.91 %
RESTO	20.391	78.09 %

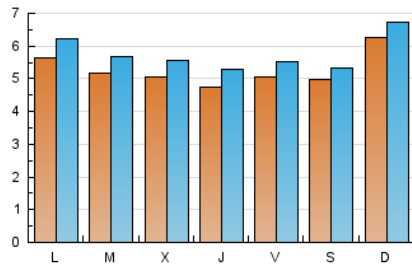
3. Por día del mes (Nacional)

Día	N. únicos	Visitas	Páginas	Día	N. únicos	Visitas	Páginas	Día	N. únicos	Visitas	Páginas
1	723	788	1.149	11	453	506	800	21	580	634	897
2	718	779	1.091	12	357	383	518	22	521	574	868
3	864	940	1.384	13	503	556	844	23	758	792	1.053
4	515	567	893	14	462	504	768	24	1.190	1.266	1.722
5	519	580	839	15	496	548	831	25	616	698	1.073
6	484	527	804	16	414	442	602	26	484	535	855
7	399	456	771	17	430	458	592	27	507	575	893
8	373	407	684	18	674	723	976	28	464	516	802
9	296	322	439	19	708	778	1.126	29	408	451	697
10	355	374	484	20	521	565	764	30	299	323	453
								31	289	316	441

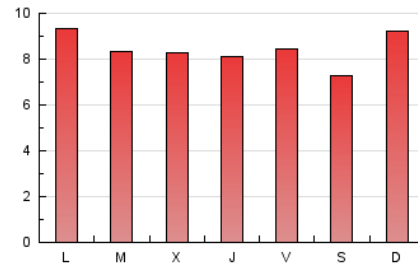
4. Gráficas (Nacional)

4.1 Por día de la semana (promedio)

N. únicos / Visitas (x 100)

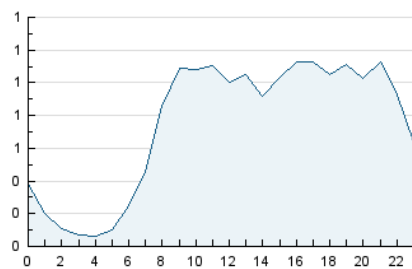


Páginas (x 100)

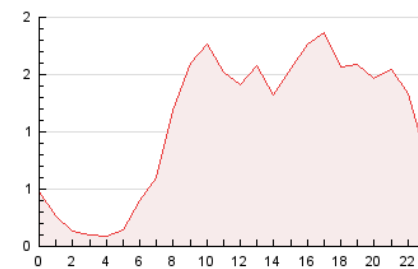


4.2 Por franja horaria (promedio)

Visitas_ (x 1000)

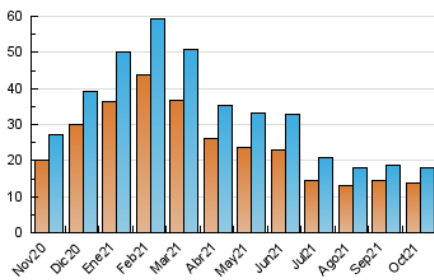


Páginas (x 1000)

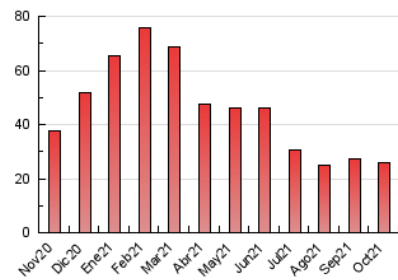


4.3 Por meses

N. únicos / Visitas (x 1000)



Páginas (x 1000)



5. Observaciones

Este Medio Electrónico de Comunicación ha sido medido por la herramienta Google Analytics de Google

6. Definiciones básicas (Para más información ver Normas Técnicas para el Control de los Medios Electrónicos de Comunicación)

Página Vista:

Conjunto de ficheros enviado a un usuario como resultado de una petición del mismo recibida por el servidor. Cuando la página está formada por varios marcos (frames), el conjunto de los mismos tendrá, a efectos de cómputo, la consideración de una página unitaria.

Visita:

Una secuencia ininterrumpida de páginas servidas a un usuario válido. Si dicho usuario no realiza peticiones de páginas en un periodo de tiempo (30 min) la siguiente petición constituirá el inicio de una nueva visita.

Navegador Único:

Total de combinaciones únicas de una dirección IP y un identificador adicional. Los medios pueden utilizar cookies o el Identificador de Alta de registro.

Duración Página Vista:

Tiempo acumulado en segundos de todas las páginas vistas (en visitas de dos o más páginas vistas), dividido por el número total de páginas vistas.

Duración Visita:

Tiempo en segundos de todas las visitas de dos o más páginas vistas, dividido por el número total de visitas de dos o más páginas vistas.

Tráfico nacional:

Audiencia/difusión correspondiente a España medida en base a los datos de las direcciones IP registradas por el sistema de medición.

7. Opinión

De OJDinteractiva, la división de INFORMACIÓN Y CONTROL DE PUBLICACIONES S.A.:

Hemos examinado la información facilitada por el editor del medio electrónico para el periodo que comprende la presente certificación.

Nuestro examen se ha realizado de acuerdo con las normas y procedimientos establecidos en las Normas Técnicas para el Control de los Medios Electrónicos de Comunicación.

En nuestra opinión, la presente acta presenta razonablemente la difusión/audiencia registrada por este medio electrónico.

ADVERTENCIA:

El trabajo de OJDinteractiva, la división de INFORMACIÓN Y CONTROL DE PUBLICACIONES S.A (INTROL) se limita a la realización de pruebas para la revisión de los datos de recuento suministrados por el editor con la finalidad de expresar una opinión sobre la razonabilidad de dichos datos de acuerdo con las Normas Técnicas para el control de los MEC. Por tanto, INTROL no acepta responsabilidad alguna por las inexactitudes o errores que puedan existir en los datos de recuento. Tampoco acepta ninguna responsabilidad por la falsedad en los datos de recuento recibidos del editor, ni por otros datos de medición que no están incluidos en el análisis.

Noviembre - 2021

OJDinteractiva