



## INFORMACION Y CONTROL DE PUBLICACIONES, S.A.

Velázquez, 46, 1º Drcha - Tel. 91 435 00 32 Fax 91 435 96 05 - 28001 - MADRID  
Av. Diagonal 497, 5a planta - Tel 93 439 24 18 Fax 93 419 25 34 - 08029 - BARCELONA

**Título:** CANAL4DIARIO.COM  
**URL Primaria:** http://canal4diario.com/  
**Editor:** Unedisa Telecomunicaciones Baleares, S.L.U.  
**Domicilio:** Ctra. Valldemossa, Km. 7,4 C/ Sophie Germain  
Edificio Lleret Parc BIT  
**Ciudad:** 07121 Palma de Mallorca  
**Teléfono:** 971 21 19 36  
**Fax:**  
**E-mail:**  
**Clasificación:** Noticias e Información  
**Sub-Clasificación:** Noticias globales y actualidad



### 1. Cifras totales y promedios (Nacional e Internacional)

MES - AÑO	NAVEGADORES UNICOS	VISITAS	PAGINAS
Septiembre - 2021	16.317	20.704	29.653
<b>PROMEDIO DIARIO</b>	<b>631</b>	<b>690</b>	<b>988</b>
<b>PROMEDIO LUNES-VIERNES</b>	<b>699</b>	<b>766</b>	<b>1.108</b>
<b>PROMEDIO SABADO-DOMINGO</b>	<b>441</b>	<b>481</b>	<b>659</b>
<b>PAGINAS / VISITAS</b>	<b>1,43</b>		
<b>DURACION MEDIA VISITAS</b>	<b>0:01:10</b>		
<b>DURACION MEDIA PAGINAS</b>	<b>0:02:42</b>		

### 2. Secciones (Nacional e Internacional)

	PAGINAS	%
<b>HOME</b>	6.453	21.76 %
<b>RESTO</b>	23.200	78.24 %

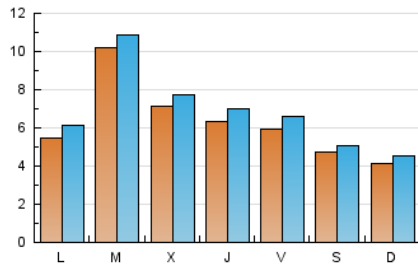
### 3. Por día del mes (Nacional e Internacional)

Día	N. únicos	Visitas	Páginas	Día	N. únicos	Visitas	Páginas	Día	N. únicos	Visitas	Páginas
1	420	467	849	11	505	547	719	21	429	479	743
2	589	677	994	12	422	461	612	22	564	627	927
3	472	546	904	13	429	488	738	23	665	719	973
4	400	439	640	14	542	612	1.028	24	1.020	1.092	1.413
5	347	382	535	15	502	560	818	25	607	649	842
6	563	640	920	16	461	525	783	26	495	538	733
7	529	603	1.065	17	437	505	814	27	729	806	1.177
8	539	598	964	18	370	401	583	28	2.581	2.665	3.181
9	481	539	891	19	385	428	607	29	1.538	1.625	2.055
10	438	501	898	20	471	531	841	30	985	1.054	1.406

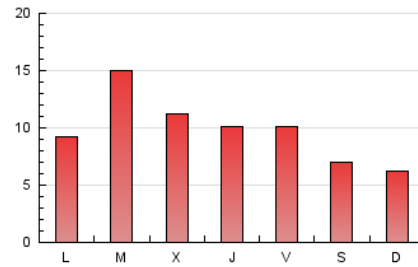
4. Gráficas (Nacional e Internacional)

4.1 Por día de la semana (promedio)

N. únicos / Visitas (x 100)



Páginas (x 100)

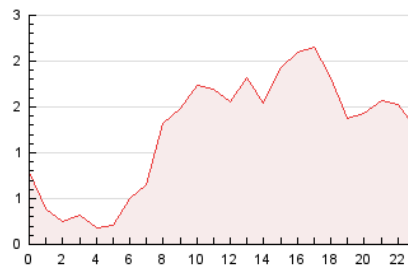


4.2 Por franja horaria (promedio)

Visitas\_\_ (x 1000)

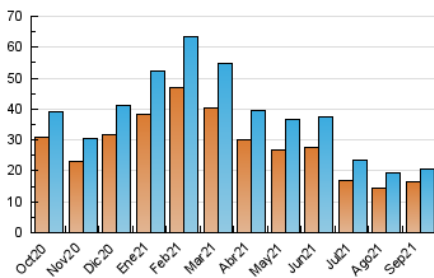


Páginas (x 1000)

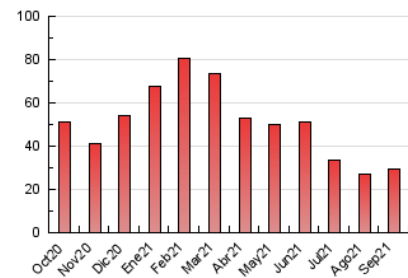


4.3 Por meses

N. únicos / Visitas (x 1000)



Páginas (x 1000)





## INFORMACION Y CONTROL DE PUBLICACIONES, S.A.

Velázquez, 46, 1º Drcha - Tel. 91 435 00 32 Fax 91 435 96 05 - 28001 - MADRID  
Av. Diagonal 497, 5a planta - Tel 93 439 24 18 Fax 93 419 25 34 - 08029 - BARCELONA

### Anexo - Tráfico Nacional

**Título:** CANAL4DIARIO.COM  
**URL Primaria:** http://canal4diario.com/  
**Editor:** Unedisa Telecomunicaciones Baleares, S.L.U.  
**Domicilio:** Ctra. Valldemossa, Km. 7,4 C/ Sophie Germain  
Edificio Lleret Parc BIT  
**Ciudad:** 07121 Palma de Mallorca  
**Teléfono:** 971 21 19 36  
**Fax:**  
**E-mail:**  
**Clasificación:** Noticias e Información  
**Sub-Clasificación:** Noticias globales y actualidad



#### 1. Cifras totales y promedios (Nacional)

MES - AÑO	NAVEGADORES UNICOS	VISITAS	PAGINAS
Septiembre - 2021	14.403	18.779	27.366
<b>PROMEDIO DIARIO</b>	<b>569</b>	<b>626</b>	<b>912</b>
<b>PROMEDIO LUNES-VIERNES</b>	641	706	1.037
<b>PROMEDIO SABADO-DOMINGO</b>	371	407	568
<b>PAGINAS / VISITAS</b>	1,46		
<b>DURACION MEDIA VISITAS</b>	0:01:15		
<b>DURACION MEDIA PAGINAS</b>	0:02:44		

#### 2. Secciones (Nacional)

	PAGINAS	%
<b>HOME</b>	6.290	22.98 %
<b>RESTO</b>	21.076	77.02 %

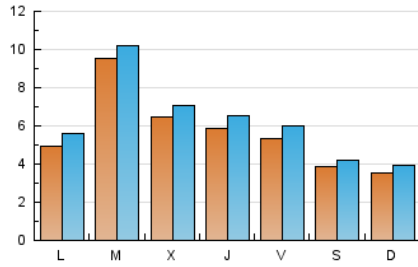
#### 3. Por día del mes (Nacional)

Día	N. únicos	Visitas	Páginas	Día	N. únicos	Visitas	Páginas	Día	N. únicos	Visitas	Páginas
1	374	420	791	11	291	319	448	21	387	437	698
2	546	634	931	12	311	345	482	22	519	585	883
3	427	500	850	13	364	422	671	23	614	668	916
4	361	400	588	14	459	526	935	24	945	1.016	1.325
5	319	352	497	15	441	493	750	25	555	594	779
6	513	585	853	16	423	484	726	26	444	486	675
7	462	535	985	17	387	454	759	27	659	731	1.093
8	461	517	868	18	337	366	539	28	2.506	2.589	3.095
9	415	468	806	19	351	394	535	29	1.441	1.523	1.945
10	379	437	789	20	429	488	792	30	944	1.011	1.362

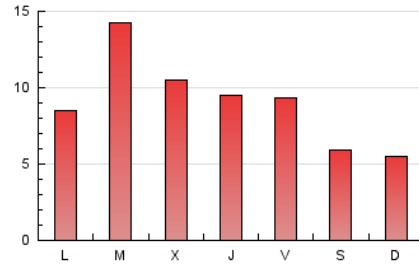
4. Gráficas (Nacional)

4.1 Por día de la semana (promedio)

N. únicos / Visitas (x 100)



Páginas (x 100)

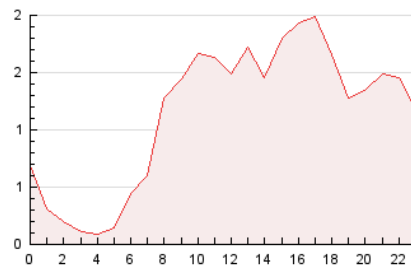


4.2 Por franja horaria (promedio)

Visitas\_ (x 1000)

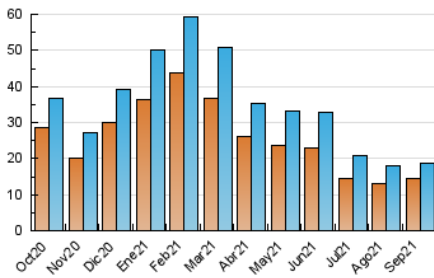


Páginas (x 1000)

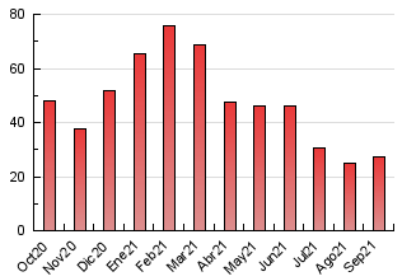


4.3 Por meses

N. únicos / Visitas (x 1000)



Páginas (x 1000)



## 5. Observaciones

Este Medio Electrónico de Comunicación ha sido medido por la herramienta Google Analytics de Google

## 6. Definiciones básicas (Para más información ver Normas Técnicas para el Control de los Medios Electrónicos de Comunicación)

### Página Vista:

Conjunto de ficheros enviado a un usuario como resultado de una petición del mismo recibida por el servidor. Cuando la página está formada por varios marcos (frames), el conjunto de los mismos tendrá, a efectos de cómputo, la consideración de una página unitaria.

### Visita:

Una secuencia ininterrumpida de páginas servidas a un usuario válido. Si dicho usuario no realiza peticiones de páginas en un periodo de tiempo (30 min) la siguiente petición constituirá el inicio de una nueva visita.

### Navegador Único:

Total de combinaciones únicas de una dirección IP y un identificador adicional. Los medios pueden utilizar cookies o el Identificador de Alta de registro.

### Duración Página Vista:

Tiempo acumulado en segundos de todas las páginas vistas (en visitas de dos o más páginas vistas), dividido por el número total de páginas vistas.

### Duración Visita:

Tiempo en segundos de todas las visitas de dos o más páginas vistas, dividido por el número total de visitas de dos o más páginas vistas.

### Tráfico nacional:

Audiencia/difusión correspondiente a España medida en base a los datos de las direcciones IP registradas por el sistema de medición.

## 7. Opinión

De OJDinteractiva, la división de INFORMACIÓN Y CONTROL DE PUBLICACIONES S.A.:

Hemos examinado la información facilitada por el editor del medio electrónico para el periodo que comprende la presente certificación.

Nuestro examen se ha realizado de acuerdo con las normas y procedimientos establecidos en las Normas Técnicas para el Control de los Medios Electrónicos de Comunicación.

En nuestra opinión, la presente acta presenta razonablemente la difusión/audiencia registrada por este medio electrónico.

### ADVERTENCIA:

El trabajo de OJDinteractiva, la división de INFORMACIÓN Y CONTROL DE PUBLICACIONES S.A (INTROL) se limita a la realización de pruebas para la revisión de los datos de recuento suministrados por el editor con la finalidad de expresar una opinión sobre la razonabilidad de dichos datos de acuerdo con las Normas Técnicas para el control de los MEC. Por tanto, INTROL no acepta responsabilidad alguna por las inexactitudes o errores que puedan existir en los datos de recuento. Tampoco acepta ninguna responsabilidad por la falsedad en los datos de recuento recibidos del editor, ni por otros datos de medición que no están incluidos en el análisis.

Octubre - 2021

OJDinteractiva