



## INFORMACION Y CONTROL DE PUBLICACIONES, S.A.

Velázquez, 46, 1º Drcha - Tel. 91 435 00 32 Fax 91 435 96 05 - 28001 - MADRID  
 Entença, 218 Entr. 7 - Tel 93 439 24 18 Fax 93 419 25 34 - 08029 - BARCELONA

**Título:** CANAL4DIARIO.COM  
**URL Primaria:** http://canal4diario.com/  
**Editor:** Canal 4 Televisión de Baleares, S.L.  
**Domicilio:** Ctra. Valldemossa, Km. 7,4 C/ Sophie Germain Edificio Lleret Parc BIT  
**Ciudad:** 07121 Palma de Mallorca  
**Teléfono:** 971 21 19 36  
**Fax:**  
**E-mail:**  
**Clasificación:** Noticias e Información  
**Sub-Clasificación:** Noticias globales y actualidad



### 1. Cifras totales y promedios (Nacional e Internacional)

MES - AÑO	NAVEGADORES UNICOS	VISITAS	PAGINAS
Septiembre - 2019	28.780	40.887	54.140
<b>PROMEDIO DIARIO</b>	<b>1.241</b>	<b>1.363</b>	<b>1.805</b>
<b>PROMEDIO LUNES-VIERNES</b>	<b>1.375</b>	<b>1.517</b>	<b>2.045</b>
<b>PROMEDIO SABADO-DOMINGO</b>	<b>930</b>	<b>1.004</b>	<b>1.243</b>
<b>PAGINAS / VISITAS</b>	<b>1,32</b>		
<b>DURACION MEDIA VISITAS</b>	<b>0:01:08</b>		
<b>DURACION MEDIA PAGINAS</b>	<b>0:03:29</b>		

### 2. Secciones (Nacional e Internacional)

	PAGINAS	%
<b>HOME</b>	7.039	13.00 %
<b>RESTO</b>	47.101	87.00 %

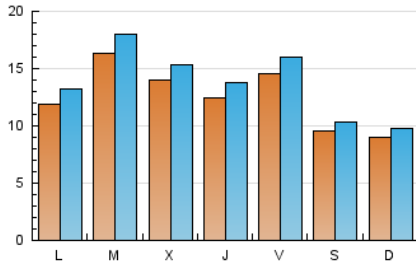
### 3. Por día del mes (Nacional e Internacional)

Día	N. únicos	Visitas	Páginas	Día	N. únicos	Visitas	Páginas	Día	N. únicos	Visitas	Páginas
1	1.018	1.119	1.327	11	1.430	1.578	2.147	21	976	1.040	1.263
2	1.394	1.572	2.156	12	1.159	1.278	1.777	22	776	827	1.016
3	1.151	1.288	1.758	13	1.280	1.395	1.771	23	1.233	1.363	1.987
4	1.278	1.407	1.836	14	883	961	1.218	24	1.426	1.625	2.155
5	979	1.100	1.533	15	622	670	866	25	1.586	1.726	2.329
6	1.455	1.610	2.044	16	1.165	1.302	1.888	26	1.364	1.504	2.069
7	1.057	1.119	1.327	17	1.797	1.959	2.660	27	1.352	1.482	2.002
8	1.105	1.157	1.392	18	1.307	1.413	1.899	28	925	1.026	1.338
9	1.158	1.281	1.688	19	1.490	1.615	2.203	29	1.004	1.117	1.439
10	2.139	2.328	2.908	20	1.756	1.924	2.504	30	976	1.101	1.640

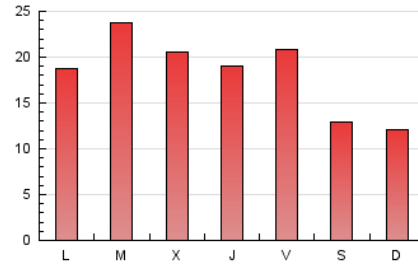
### 4. Gráficas (Nacional e Internacional)

#### 4.1 Por día de la semana (promedio)

N. únicos / Visitas (x 100)



Páginas (x 100)

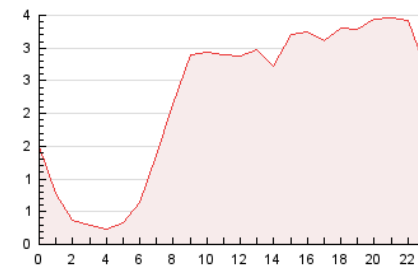


#### 4.2 Por franja horaria (promedio)

Visitas (x 1000)

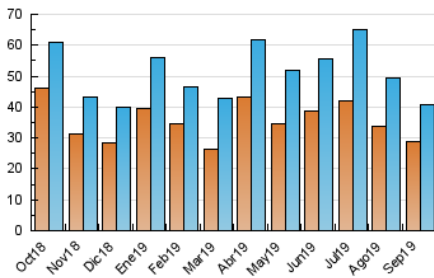


Páginas (x 1000)

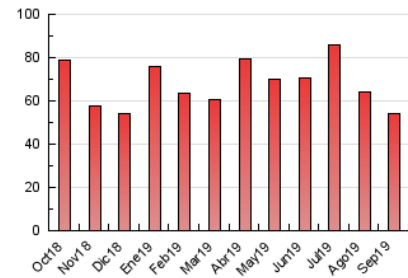


#### 4.3 Por meses

N. únicos / Visitas (x 1000)



Páginas (x 1000)





## INFORMACION Y CONTROL DE PUBLICACIONES, S.A.

Velázquez, 46, 1º Drcha - Tel. 91 435 00 32 Fax 91 435 96 05 - 28001 - MADRID  
 Entença, 218 Entr. 7 - Tel 93 439 24 18 Fax 93 419 25 34 - 08029 - BARCELONA

### Anexo - Tráfico Nacional

**Título:** CANAL4DIARIO.COM  
**URL Primaria:** http://canal4diario.com/  
**Editor:** Canal 4 Televisión de Baleares, S.L.  
**Domicilio:** Ctra. Valldemossa, Km. 7,4 C/ Sophie Germain Edificio Lleret Parc BIT  
**Ciudad:** 07121 Palma de Mallorca  
**Teléfono:** 971 21 19 36  
**Fax:**  
**E-mail:**  
**Clasificación:** Noticias e Información  
**Sub-Clasificación:** Noticias globales y actualidad



#### 1. Cifras totales y promedios (Nacional)

MES - AÑO	NAVEGADORES UNICOS	VISITAS	PAGINAS
Septiembre - 2019	25.403	37.317	50.015
<b>PROMEDIO DIARIO</b>	<b>1.127</b>	<b>1.244</b>	<b>1.667</b>
<b>PROMEDIO LUNES-VIERNES</b>	1.248	1.385	1.897
<b>PROMEDIO SABADO-DOMINGO</b>	845	915	1.132
<b>PAGINAS / VISITAS</b>	1,34		
<b>DURACION MEDIA VISITAS</b>	0:01:12		
<b>DURACION MEDIA PAGINAS</b>	0:03:32		

#### 2. Secciones (Nacional)

	PAGINAS	%
<b>HOME</b>	6.854	13.70 %
<b>RESTO</b>	43.161	86.30 %

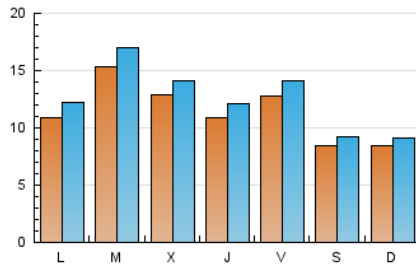
#### 3. Por día del mes (Nacional)

Día	N. únicos	Visitas	Páginas	Día	N. únicos	Visitas	Páginas	Día	N. únicos	Visitas	Páginas
1	976	1.072	1.263	11	1.319	1.467	2.013	21	868	924	1.121
2	1.327	1.505	2.083	12	980	1.093	1.568	22	713	762	943
3	1.069	1.199	1.630	13	1.095	1.206	1.563	23	1.091	1.215	1.810
4	1.196	1.325	1.744	14	739	807	1.037	24	1.324	1.521	2.041
5	890	1.008	1.425	15	567	613	789	25	1.432	1.568	2.155
6	1.367	1.520	1.945	16	1.078	1.212	1.788	26	1.125	1.252	1.786
7	1.002	1.063	1.243	17	1.689	1.849	2.543	27	1.109	1.231	1.711
8	1.069	1.120	1.350	18	1.192	1.296	1.771	28	791	883	1.176
9	1.098	1.221	1.622	19	1.380	1.505	2.079	29	884	988	1.266
10	2.046	2.226	2.793	20	1.541	1.703	2.270	30	852	963	1.487

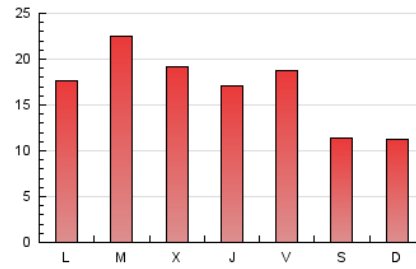
#### 4. Gráficas (Nacional)

##### 4.1 Por día de la semana (promedio)

N. únicos / Visitas (x 100)

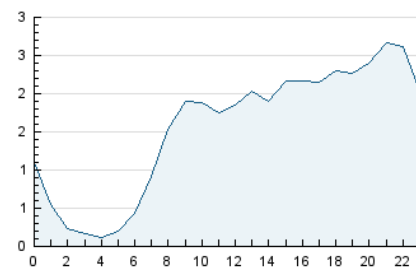


Páginas (x 100)

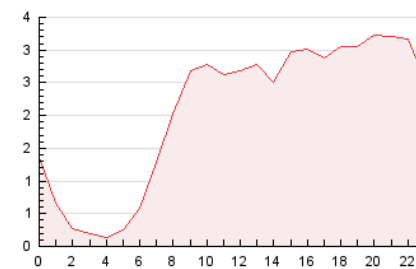


##### 4.2 Por franja horaria (promedio)

Visitas (x 1000)

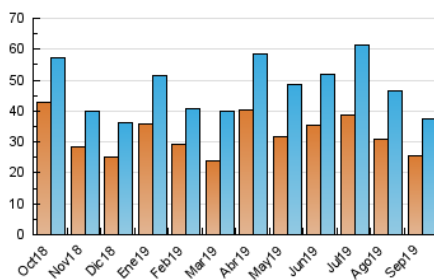


Páginas (x 1000)

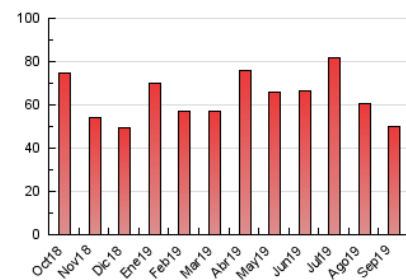


##### 4.3 Por meses

N. únicos / Visitas (x 1000)



Páginas (x 1000)



## 5. Observaciones

Este Medio Electrónico de Comunicación ha sido medido por la herramienta Google Analytics de Google

## 6. Definiciones básicas (Para más información ver Normas Técnicas para el Control de los Medios Electrónicos de Comunicación)

### Página Vista:

Conjunto de ficheros enviado a un usuario como resultado de una petición del mismo recibida por el servidor. Cuando la página está formada por varios marcos (frames), el conjunto de los mismos tendrá, a efectos de cómputo, la consideración de una página unitaria.

### Visita:

Una secuencia ininterrumpida de páginas servidas a un usuario válido. Si dicho usuario no realiza peticiones de páginas en un periodo de tiempo (30 min) la siguiente petición constituirá el inicio de una nueva visita.

### Navegador Único:

Total de combinaciones únicas de una dirección IP y un identificador adicional. Los medios pueden utilizar cookies o el Identificador de Alta de registro.

### Duración Página Vista:

Tiempo acumulado en segundos de todas las páginas vistas (en visitas de dos o más páginas vistas), dividido por el número total de páginas vistas.

### Duración Visita:

Tiempo en segundos de todas las visitas de dos o más páginas vistas, dividido por el número total de visitas de dos o más páginas vistas.

### Tráfico nacional:

Audiencia/difusión correspondiente a España medida en base a los datos de las direcciones IP registradas por el sistema de medición.

## 7. Opinión

De OJDinteractiva, la división de INFORMACIÓN Y CONTROL DE PUBLICACIONES S.A.:

Hemos examinado la información facilitada por el editor del medio electrónico para el periodo que comprende la presente certificación.

Nuestro examen se ha realizado de acuerdo con las normas y procedimientos establecidos en las Normas Técnicas para el Control de los Medios Electrónicos de Comunicación.

En nuestra opinión, la presente acta presenta razonablemente la difusión/audiencia registrada por este medio electrónico.

### ADVERTENCIA:

El trabajo de OJDinteractiva, la división de INFORMACIÓN Y CONTROL DE PUBLICACIONES S.A (INTROL) se limita a la realización de pruebas para la revisión de los datos de recuento suministrados por el editor con la finalidad de expresar una opinión sobre la razonabilidad de dichos datos de acuerdo con las Normas Técnicas para el control de los MEC.

Por tanto, INTROL no acepta responsabilidad alguna por las inexactitudes o errores que puedan existir en los datos de recuento. Tampoco acepta ninguna responsabilidad por la falsedad en los datos de recuento recibidos del editor, ni por otros datos de medición que no están incluidos en el análisis.

Octubre - 2019

OJDinteractiva