



INFORMACION Y CONTROL DE PUBLICACIONES, S.A.

Velázquez, 46, 1º Drcha - Tel. 91 435 00 32 Fax 91 435 96 05 - 28001 - MADRID
Av. Diagonal 497, 5a planta - Tel 93 439 24 18 Fax 93 419 25 34 - 08029 - BARCELONA

Título: FIBWI4DIARIO.COM
URL Primaria: https://fibwi4diario.com
Editor: Unedisa Telecomunicaciones Baleares, S.L.U.
Domicilio: Ctra. Valldemossa, Km. 7,4 C/ Sophie Germain
Edificio Lleret Parc BIT
Ciudad: 07121 Palma de Mallorca
Teléfono: 971 21 19 36
Fax:
E-mail:
Clasificación: Noticias e Información
Sub-Clasificación: Noticias globales y actualidad



1. Cifras totales y promedios (Nacional e Internacional)

MES - AÑO	NAVEGADORES UNICOS	VISITAS	PAGINAS
Agosto - 2022	5.243	7.672	10.770
PROMEDIO DIARIO	217	247	347
PROMEDIO LUNES-VIERNES	222	255	365
PROMEDIO SABADO-DOMINGO	203	226	296
PAGINAS / VISITAS	1,40		
DURACION MEDIA VISITAS	0:01:01		
DURACION MEDIA PAGINAS	0:02:31		

2. Secciones (Nacional e Internacional)

	PAGINAS	%
HOME	1.622	15.06 %
RESTO	9.148	84.94 %

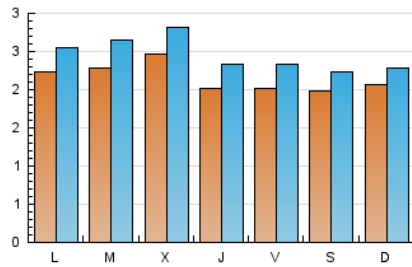
3. Por día del mes (Nacional e Internacional)

Día	N. únicos	Visitas	Páginas	Día	N. únicos	Visitas	Páginas	Día	N. únicos	Visitas	Páginas
1	229	263	417	11	182	205	299	21	210	229	294
2	217	258	458	12	181	207	306	22	202	228	307
3	236	265	418	13	178	199	271	23	214	250	318
4	207	238	339	14	211	225	287	24	200	233	320
5	207	237	353	15	201	211	285	25	194	224	304
6	203	229	307	16	283	313	417	26	194	223	320
7	210	234	292	17	239	264	348	27	220	253	334
8	220	252	341	18	226	263	372	28	198	225	296
9	215	248	356	19	224	264	395	29	269	319	473
10	219	251	340	20	194	213	284	30	218	256	371
								31	339	393	548

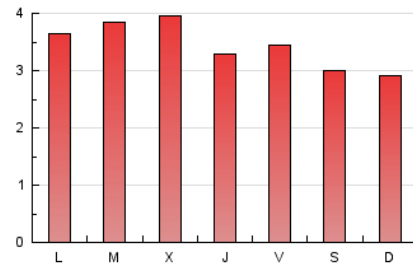
4. Gráficas (Nacional e Internacional)

4.1 Por día de la semana (promedio)

N. únicos / Visitas (x 100)



Páginas (x 100)

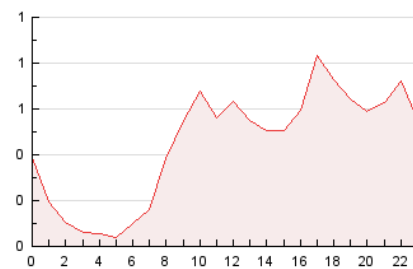


4.2 Por franja horaria (promedio)

Visitas__ (x 1000)

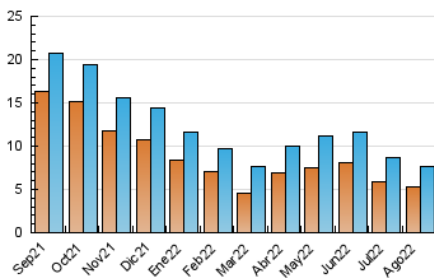


Páginas (x 1000)

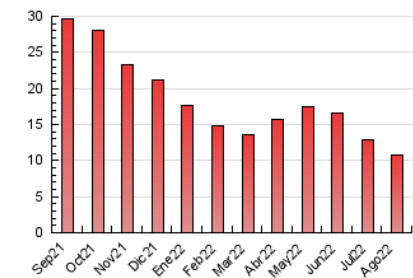


4.3 Por meses

N. únicos / Visitas (x 1000)



Páginas (x 1000)





INFORMACION Y CONTROL DE PUBLICACIONES, S.A.

Velázquez, 46, 1º Drcha - Tel. 91 435 00 32 Fax 91 435 96 05 - 28001 - MADRID
 Av. Diagonal 497, 5a planta - Tel 93 439 24 18 Fax 93 419 25 34 - 08029 - BARCELONA

Anexo - Tráfico Nacional

Título: FIBWI4DIARIO.COM
URL Primaria: https://fibwi4diario.com
Editor: Unedisa Telecomunicaciones Baleares, S.L.U.
Domicilio: Ctra. Valldemossa, Km. 7,4 C/ Sophie Germain
 Edificio Lleret Parc BIT
Ciudad: 07121 Palma de Mallorca
Teléfono: 971 21 19 36
Fax:
E-mail:
Clasificación: Noticias e Información
Sub-Clasificación: Noticias globales y actualidad



1. Cifras totales y promedios (Nacional)

MES - AÑO	NAVEGADORES UNICOS	VISITAS	PAGINAS
Agosto - 2022	4.938	7.313	10.342
PROMEDIO DIARIO	207	236	334
PROMEDIO LUNES-VIERNES	212	244	353
PROMEDIO SABADO-DOMINGO	190	212	279
PAGINAS / VISITAS	1,41		
DURACION MEDIA VISITAS	0:01:03		
DURACION MEDIA PAGINAS	0:02:33		

2. Secciones (Nacional)

	PAGINAS	%
HOME	1.584	15.32 %
RESTO	8.758	84.68 %

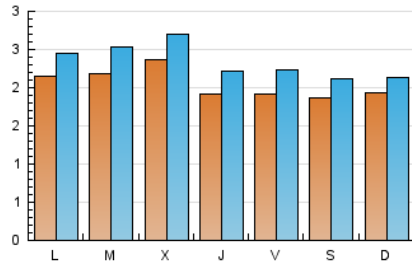
3. Por día del mes (Nacional)

Día	N. únicos	Visitas	Páginas	Día	N. únicos	Visitas	Páginas	Día	N. únicos	Visitas	Páginas
1	224	257	405	11	172	195	289	21	189	208	269
2	213	254	450	12	173	199	298	22	195	220	298
3	229	258	407	13	170	189	250	23	203	239	307
4	195	223	324	14	201	215	276	24	189	222	307
5	202	232	344	15	193	202	275	25	181	211	291
6	192	216	292	16	273	303	407	26	182	211	306
7	195	217	273	17	224	248	332	27	204	236	317
8	210	241	326	18	218	255	362	28	187	214	284
9	201	231	334	19	209	249	374	29	255	304	458
10	211	242	329	20	183	202	269	30	206	242	357
								31	327	378	532

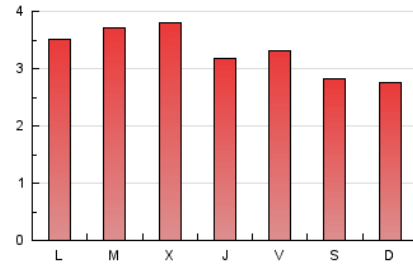
4. Gráficas (Nacional)

4.1 Por día de la semana (promedio)

N. únicos / Visitas (x 100)



Páginas (x 100)

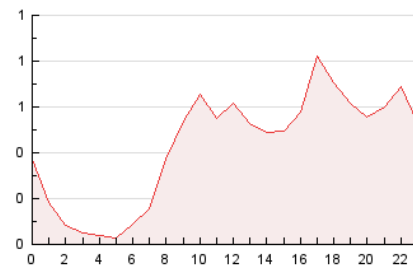


4.2 Por franja horaria (promedio)

Visitas__ (x 1000)

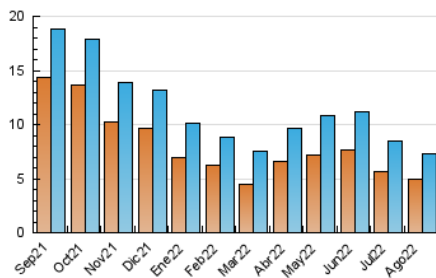


Páginas (x 1000)

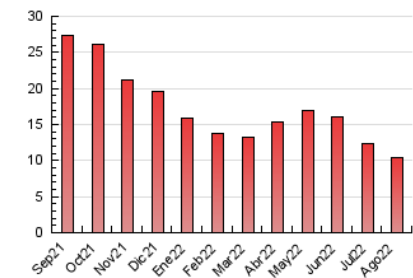


4.3 Por meses

N. únicos / Visitas (x 1000)



Páginas (x 1000)



5. Observaciones

Este Medio Electrónico de Comunicación ha sido medido por la herramienta Google Analytics de Google (Universal Analytics)

6. Definiciones básicas (Para más información ver Normas Técnicas para el Control de los Medios Electrónicos de Comunicación)

Página Vista:

Conjunto de ficheros enviado a un usuario como resultado de una petición del mismo recibida por el servidor. Cuando la página está formada por varios marcos (frames), el conjunto de los mismos tendrá, a efectos de cómputo, la consideración de una página unitaria.

Visita:

Una secuencia ininterrumpida de páginas servidas a un usuario válido. Si dicho usuario no realiza peticiones de páginas en un periodo de tiempo (30 min) la siguiente petición constituirá el inicio de una nueva visita.

Navegador Único:

Total de combinaciones únicas de una dirección IP y un identificador adicional. Los medios pueden utilizar cookies o el Identificador de Alta de registro.

Duración Página Vista:

Tiempo acumulado en segundos de todas las páginas vistas (en visitas de dos o más páginas vistas), dividido por el número total de páginas vistas.

Duración Visita:

Tiempo en segundos de todas las visitas de dos o más páginas vistas, dividido por el número total de visitas de dos o más páginas vistas.

Tráfico nacional:

Audiencia/difusión correspondiente a España medida en base a los datos de las direcciones IP registradas por el sistema de medición.

7. Opinión

De OJDinteractiva, la división de INFORMACIÓN Y CONTROL DE PUBLICACIONES S.A.:

Hemos examinado la información facilitada por el editor del medio electrónico para el periodo que comprende la presente certificación.

Nuestro examen se ha realizado de acuerdo con las normas y procedimientos establecidos en las Normas Técnicas para el Control de los Medios Electrónicos de Comunicación.

En nuestra opinión, la presente acta presenta razonablemente la difusión/audiencia registrada por este medio electrónico.

ADVERTENCIA:

El trabajo de OJDinteractiva, la división de INFORMACIÓN Y CONTROL DE PUBLICACIONES S.A (INTROL) se limita a la realización de pruebas para la revisión de los datos de recuento suministrados por el editor con la finalidad de expresar una opinión sobre la razonabilidad de dichos datos de acuerdo con las Normas Técnicas para el control de los MEC. Por tanto, INTROL no acepta responsabilidad alguna por las inexactitudes o errores que puedan existir en los datos de recuento. Tampoco acepta ninguna responsabilidad por la falsedad en los datos de recuento recibidos del editor, ni por otros datos de medición que no están incluidos en el análisis.

Septiembre - 2022

OJDinteractiva