



INFORMACION Y CONTROL DE PUBLICACIONES, S.A.

Velázquez, 46, 1º Drcha - Tel. 91 435 00 32 Fax 91 435 96 05 - 28001 - MADRID
Av. Diagonal 497, 5a planta - Tel 93 439 24 18 Fax 93 419 25 34 - 08029 - BARCELONA

Título: CANAL4DIARIO.COM
URL Primaria: http://canal4diario.com/
Editor: Unedisa Telecomunicaciones Baleares, S.L.U.
Domicilio: Ctra. Valldemossa, Km. 7,4 C/ Sophie Germain Edificio Lleret Parc BIT
Ciudad: 07121 Palma de Mallorca
Teléfono: 971 21 19 36
Fax:
E-mail:
Clasificación: Noticias e Información
Sub-Clasificación: Noticias globales y actualidad



1. Cifras totales y promedios (Nacional e Internacional)

MES - AÑO	NAVEGADORES UNICOS	VISITAS	PAGINAS
Agosto - 2021	14.536	19.512	27.048
PROMEDIO DIARIO	575	629	873
PROMEDIO LUNES-VIERNES	610	670	934
PROMEDIO SABADO-DOMINGO	488	531	722
PAGINAS / VISITAS	1,39		
DURACION MEDIA VISITAS	0:01:05		
DURACION MEDIA PAGINAS	0:02:48		

2. Secciones (Nacional e Internacional)

	PAGINAS	%
HOME	5.729	21.18 %
RESTO	21.319	78.82 %

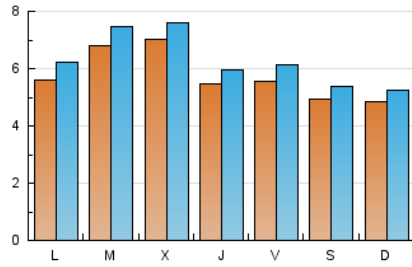
3. Por día del mes (Nacional e Internacional)

Día	N. únicos	Visitas	Páginas	Día	N. únicos	Visitas	Páginas	Día	N. únicos	Visitas	Páginas
1	566	604	842	11	522	579	744	21	581	635	835
2	534	590	882	12	425	470	660	22	585	633	854
3	472	540	920	13	542	597	899	23	655	727	983
4	577	639	905	14	476	519	721	24	498	551	715
5	549	608	818	15	391	441	594	25	492	543	749
6	572	640	924	16	592	662	1.020	26	483	536	683
7	534	583	788	17	1.337	1.417	1.814	27	505	568	759
8	461	509	688	18	1.213	1.286	1.650	28	389	416	574
9	484	540	747	19	723	774	1.038	29	412	440	599
10	555	610	832	20	609	656	1.040	30	541	594	880
								31	545	605	891

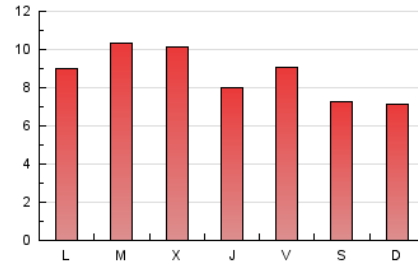
4. Gráficas (Nacional e Internacional)

4.1 Por día de la semana (promedio)

N. únicos / Visitas (x 100)

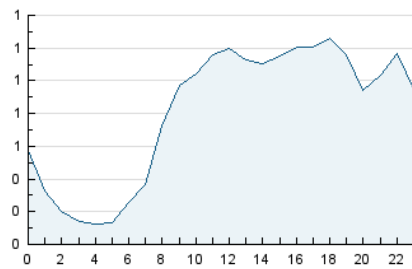


Páginas (x 100)

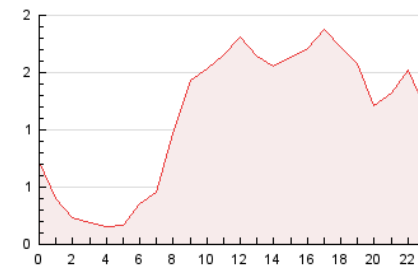


4.2 Por franja horaria (promedio)

Visitas (x 1000)

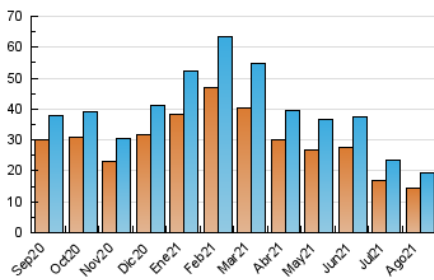


Páginas (x 1000)

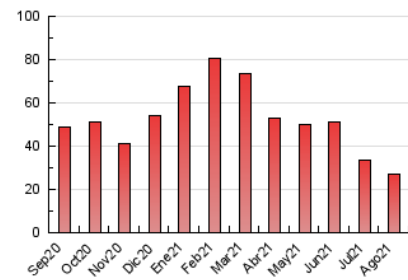


4.3 Por meses

N. únicos / Visitas (x 1000)



Páginas (x 1000)





INFORMACION Y CONTROL DE PUBLICACIONES, S.A.

Velázquez, 46, 1º Drcha - Tel. 91 435 00 32 Fax 91 435 96 05 - 28001 - MADRID
 Av. Diagonal 497, 5a planta - Tel 93 439 24 18 Fax 93 419 25 34 - 08029 - BARCELONA

Anexo - Tráfico Nacional

Título: CANAL4DIARIO.COM
URL Primaria: http://canal4diario.com/
Editor: Unedisa Telecomunicaciones Baleares, S.L.U.
Domicilio: Ctra. Valldemossa, Km. 7,4 C/ Sophie Germain Edificio Lleret Parc BIT
Ciudad: 07121 Palma de Mallorca
Teléfono: 971 21 19 36
Fax:
E-mail:
Clasificación: Noticias e Información
Sub-Clasificación: Noticias globales y actualidad



1. Cifras totales y promedios (Nacional)

MES - AÑO	NAVEGADORES UNICOS	VISITAS	PAGINAS
Agosto - 2021	12.998	17.835	25.066
PROMEDIO DIARIO	522	575	809
PROMEDIO LUNES-VIERNES	554	612	866
PROMEDIO SABADO-DOMINGO	443	485	668
PAGINAS / VISITAS	1,41		
DURACION MEDIA VISITAS	0:01:09		
DURACION MEDIA PAGINAS	0:02:50		

2. Secciones (Nacional)

	PAGINAS	%
HOME	5.564	22.20 %
RESTO	19.502	77.80 %

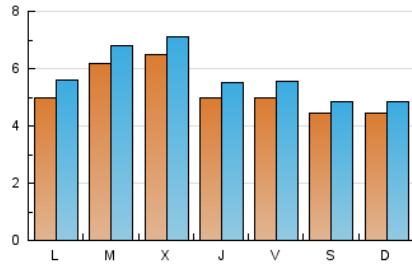
3. Por día del mes (Nacional)

Día	N. únicos	Visitas	Páginas	Día	N. únicos	Visitas	Páginas	Día	N. únicos	Visitas	Páginas
1	521	557	764	11	493	546	709	21	530	580	770
2	491	547	803	12	397	442	629	22	541	589	806
3	436	502	871	13	507	557	841	23	590	661	911
4	545	605	869	14	411	452	647	24	449	501	662
5	522	579	786	15	354	404	547	25	429	479	661
6	528	591	862	16	513	581	935	26	423	474	617
7	510	559	767	17	1.237	1.316	1.703	27	418	479	658
8	438	488	667	18	1.137	1.208	1.561	28	323	350	503
9	454	510	713	19	659	709	972	29	361	388	543
10	518	572	790	20	541	588	968	30	451	503	748
								31	460	518	783

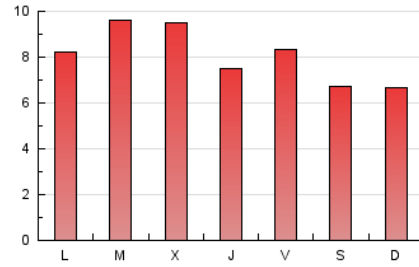
4. Gráficas (Nacional)

4.1 Por día de la semana (promedio)

N. únicos / Visitas (x 100)

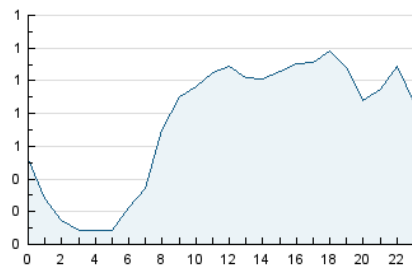


Páginas (x 100)

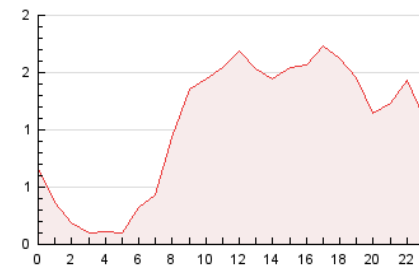


4.2 Por franja horaria (promedio)

Visitas (x 1000)

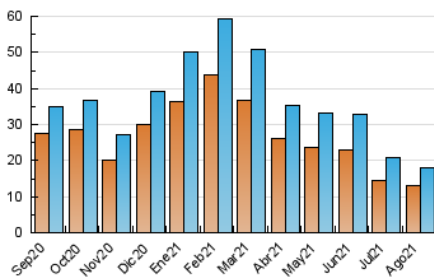


Páginas (x 1000)

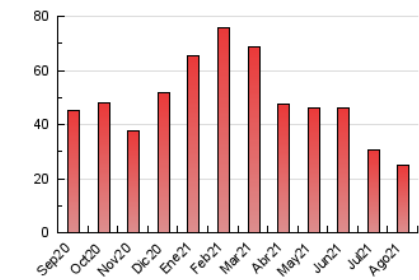


4.3 Por meses

N. únicos / Visitas (x 1000)



Páginas (x 1000)



5. Observaciones

Este Medio Electrónico de Comunicación ha sido medido por la herramienta Google Analytics de Google

6. Definiciones básicas (Para más información ver Normas Técnicas para el Control de los Medios Electrónicos de Comunicación)

Página Vista:

Conjunto de ficheros enviado a un usuario como resultado de una petición del mismo recibida por el servidor. Cuando la página está formada por varios marcos (frames), el conjunto de los mismos tendrá, a efectos de cómputo, la consideración de una página unitaria.

Visita:

Una secuencia ininterrumpida de páginas servidas a un usuario válido. Si dicho usuario no realiza peticiones de páginas en un periodo de tiempo (30 min) la siguiente petición constituirá el inicio de una nueva visita.

Navegador Único:

Total de combinaciones únicas de una dirección IP y un identificador adicional. Los medios pueden utilizar cookies o el Identificador de Alta de registro.

Duración Página Vista:

Tiempo acumulado en segundos de todas las páginas vistas (en visitas de dos o más páginas vistas), dividido por el número total de páginas vistas.

Duración Visita:

Tiempo en segundos de todas las visitas de dos o más páginas vistas, dividido por el número total de visitas de dos o más páginas vistas.

Tráfico nacional:

Audiencia/difusión correspondiente a España medida en base a los datos de las direcciones IP registradas por el sistema de medición.

7. Opinión

De OJDinteractiva, la división de INFORMACIÓN Y CONTROL DE PUBLICACIONES S.A.:

Hemos examinado la información facilitada por el editor del medio electrónico para el periodo que comprende la presente certificación.

Nuestro examen se ha realizado de acuerdo con las normas y procedimientos establecidos en las Normas Técnicas para el Control de los Medios Electrónicos de Comunicación.

En nuestra opinión, la presente acta presenta razonablemente la difusión/audiencia registrada por este medio electrónico.

ADVERTENCIA:

El trabajo de OJDinteractiva, la división de INFORMACIÓN Y CONTROL DE PUBLICACIONES S.A (INTROL) se limita a la realización de pruebas para la revisión de los datos de recuento suministrados por el editor con la finalidad de expresar una opinión sobre la razonabilidad de dichos datos de acuerdo con las Normas Técnicas para el control de los MEC.

Por tanto, INTROL no acepta responsabilidad alguna por las inexactitudes o errores que puedan existir en los datos de recuento. Tampoco acepta ninguna responsabilidad por la falsedad en los datos de recuento recibidos del editor, ni por otros datos de medición que no están incluidos en el análisis.

Septiembre - 2021

OJDinteractiva