



## INFORMACION Y CONTROL DE PUBLICACIONES, S.A.

Velázquez, 46, 1º Drcha - Tel. 91 435 00 32 Fax 91 435 96 05 - 28001 - MADRID  
 Entença, 218 Entr. 7 - Tel 93 439 24 18 Fax 93 419 25 34 - 08029 - BARCELONA

**Título:** CANAL4DIARIO.COM  
**URL Primaria:** http://canal4diario.com/  
**Editor:** Canal 4 Televisión de Baleares, S.L.  
**Domicilio:** Ctra. Valldemossa, Km. 7,4 C/ Sophie Germain Edificio Lleret Parc BIT  
**Ciudad:** 07121 Palma de Mallorca  
**Teléfono:** 971 21 19 36  
**Fax:**  
**E-mail:**  
**Clasificación:** Noticias e Información  
**Sub-Clasificación:** Noticias globales y actualidad



### 1. Cifras totales y promedios (Nacional e Internacional)

MES - AÑO	NAVEGADORES UNICOS	VISITAS	PAGINAS
Julio - 2020	22.975	29.190	39.431
<b>PROMEDIO DIARIO</b>	<b>871</b>	<b>942</b>	<b>1.272</b>
<b>PROMEDIO LUNES-VIERNES</b>	<b>950</b>	<b>1.027</b>	<b>1.397</b>
<b>PROMEDIO SABADO-DOMINGO</b>	<b>645</b>	<b>696</b>	<b>913</b>
<b>PAGINAS / VISITAS</b>	<b>1,35</b>		
<b>DURACION MEDIA VISITAS</b>	<b>0:01:12</b>		
<b>DURACION MEDIA PAGINAS</b>	<b>0:03:27</b>		

### 2. Secciones (Nacional e Internacional)

	PAGINAS	%
<b>HOME</b>	6.499	16.48 %
<b>RESTO</b>	32.932	83.52 %

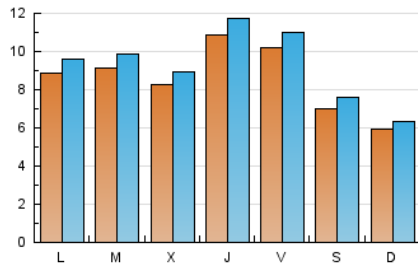
### 3. Por día del mes (Nacional e Internacional)

Día	N. únicos	Visitas	Páginas	Día	N. únicos	Visitas	Páginas	Día	N. únicos	Visitas	Páginas
1	767	844	1.210	11	787	855	1.147	21	928	1.009	1.343
2	719	785	1.151	12	563	617	822	22	979	1.062	1.434
3	738	804	1.114	13	779	847	1.173	23	1.540	1.646	2.103
4	739	788	949	14	718	776	1.095	24	1.243	1.335	1.707
5	669	716	881	15	725	782	1.159	25	660	712	990
6	1.341	1.421	1.864	16	705	760	1.089	26	574	609	830
7	1.149	1.235	1.604	17	660	712	984	27	683	749	988
8	917	958	1.303	18	612	679	934	28	854	932	1.284
9	1.677	1.810	2.441	19	557	591	754	29	739	817	1.132
10	1.428	1.550	2.151	20	745	813	1.080	30	788	872	1.198
								31	1.026	1.104	1.517

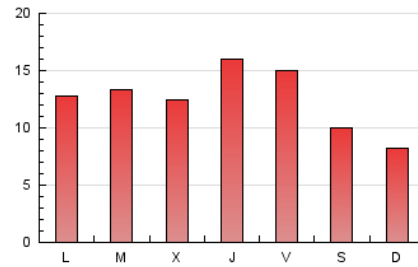
4. Gráficas (Nacional e Internacional)

4.1 Por día de la semana (promedio)

N. únicos / Visitas (x 100)

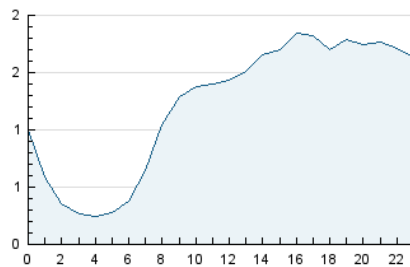


Páginas (x 100)

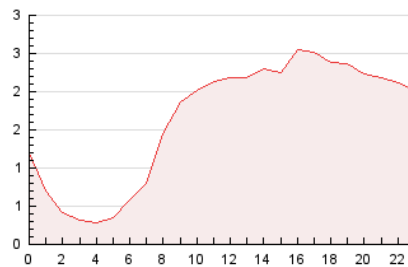


4.2 Por franja horaria (promedio)

Visitas (x 1000)

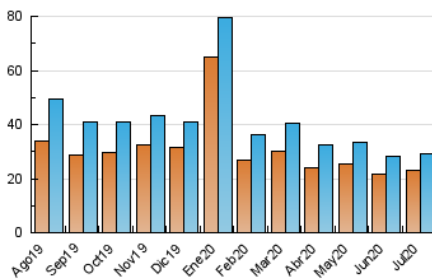


Páginas (x 1000)

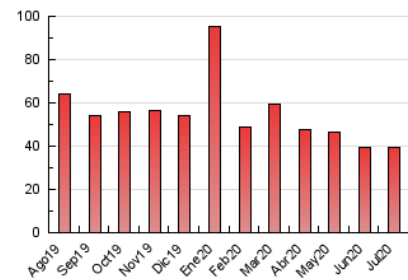


4.3 Por meses

N. únicos / Visitas (x 1000)



Páginas (x 1000)





## INFORMACION Y CONTROL DE PUBLICACIONES, S.A.

Velázquez, 46, 1º Drcha - Tel. 91 435 00 32 Fax 91 435 96 05 - 28001 - MADRID  
Entença, 218 Entr. 7 - Tel 93 439 24 18 Fax 93 419 25 34 - 08029 - BARCELONA

### Anexo - Tráfico Nacional

**Título:** CANAL4DIARIO.COM  
**URL Primaria:** http://canal4diario.com/  
**Editor:** Canal 4 Televisión de Baleares, S.L.  
**Domicilio:** Ctra. Valldemossa, Km. 7,4 C/ Sophie Germain Edificio Lleret Parc BIT  
**Ciudad:** 07121 Palma de Mallorca  
**Teléfono:** 971 21 19 36  
**Fax:**  
**E-mail:**  
**Clasificación:** Noticias e Información  
**Sub-Clasificación:** Noticias globales y actualidad



#### 1. Cifras totales y promedios (Nacional)

MES - AÑO	NAVEGADORES UNICOS	VISITAS	PAGINAS
Julio - 2020	20.018	25.952	35.524
<b>PROMEDIO DIARIO</b>	<b>772</b>	<b>837</b>	<b>1.146</b>
<b>PROMEDIO LUNES-VIERNES</b>	<b>838</b>	<b>910</b>	<b>1.256</b>
<b>PROMEDIO SABADO-DOMINGO</b>	<b>580</b>	<b>627</b>	<b>828</b>
<b>PAGINAS / VISITAS</b>	<b>1,37</b>		
<b>DURACION MEDIA VISITAS</b>	<b>0:01:17</b>		
<b>DURACION MEDIA PAGINAS</b>	<b>0:03:28</b>		

#### 2. Secciones (Nacional)

	PAGINAS	%
<b>HOME</b>	6.261	17.62 %
<b>RESTO</b>	29.263	82.38 %

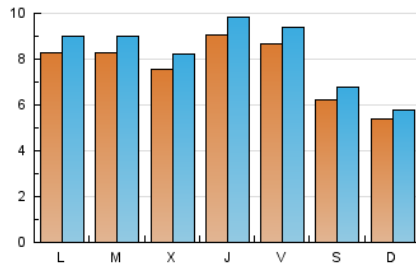
#### 3. Por día del mes (Nacional)

Día	N. únicos	Visitas	Páginas	Día	N. únicos	Visitas	Páginas	Día	N. únicos	Visitas	Páginas
1	701	777	1.138	11	642	702	966	21	840	915	1.230
2	669	733	1.086	12	488	541	730	22	880	960	1.313
3	684	749	1.052	13	719	786	1.109	23	1.462	1.567	2.006
4	686	729	885	14	653	708	1.011	24	1.171	1.258	1.606
5	620	665	810	15	659	714	1.084	25	609	656	922
6	1.276	1.353	1.783	16	648	701	1.020	26	539	573	770
7	1.085	1.167	1.515	17	570	617	876	27	636	701	932
8	876	917	1.244	18	557	624	864	28	738	814	1.146
9	1.034	1.121	1.573	19	499	528	680	29	675	750	1.058
10	928	1.021	1.546	20	686	755	1.010	30	726	808	1.124
								31	965	1.042	1.435

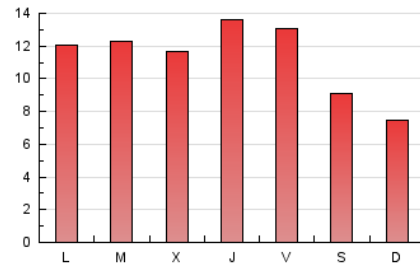
#### 4. Gráficas (Nacional)

##### 4.1 Por día de la semana (promedio)

N. únicos / Visitas (x 100)

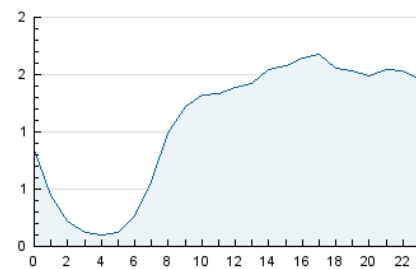


Páginas (x 100)

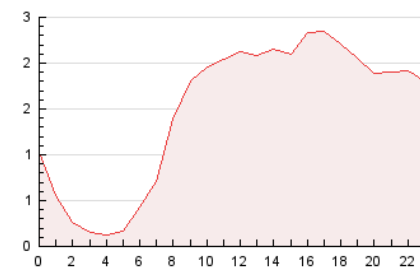


##### 4.2 Por franja horaria (promedio)

Visitas (x 1000)

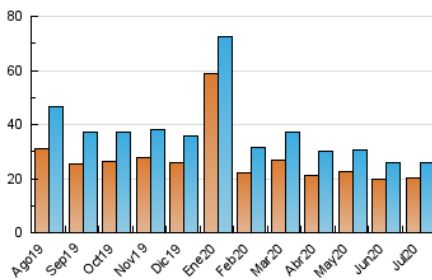


Páginas (x 1000)

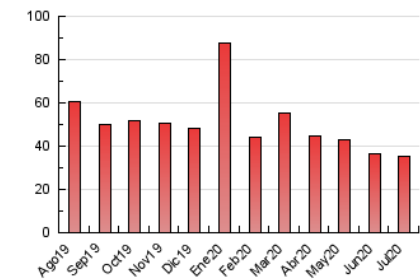


##### 4.3 Por meses

N. únicos / Visitas (x 1000)



Páginas (x 1000)



## 5. Observaciones

Este Medio Electrónico de Comunicación ha sido medido por la herramienta Google Analytics de Google

## 6. Definiciones básicas (Para más información ver Normas Técnicas para el Control de los Medios Electrónicos de Comunicación)

### Página Vista:

Conjunto de ficheros enviado a un usuario como resultado de una petición del mismo recibida por el servidor. Cuando la página está formada por varios marcos (frames), el conjunto de los mismos tendrá, a efectos de cómputo, la consideración de una página unitaria.

### Visita:

Una secuencia ininterrumpida de páginas servidas a un usuario válido. Si dicho usuario no realiza peticiones de páginas en un periodo de tiempo (30 min) la siguiente petición constituirá el inicio de una nueva visita.

### Navegador Único:

Total de combinaciones únicas de una dirección IP y un identificador adicional. Los medios pueden utilizar cookies o el Identificador de Alta de registro.

### Duración Página Vista:

Tiempo acumulado en segundos de todas las páginas vistas (en visitas de dos o más páginas vistas), dividido por el número total de páginas vistas.

### Duración Visita:

Tiempo en segundos de todas las visitas de dos o más páginas vistas, dividido por el número total de visitas de dos o más páginas vistas.

### Tráfico nacional:

Audiencia/difusión correspondiente a España medida en base a los datos de las direcciones IP registradas por el sistema de medición.

## 7. Opinión

De OJDinteractiva, la división de INFORMACIÓN Y CONTROL DE PUBLICACIONES S.A.:

Hemos examinado la información facilitada por el editor del medio electrónico para el periodo que comprende la presente certificación.

Nuestro examen se ha realizado de acuerdo con las normas y procedimientos establecidos en las Normas Técnicas para el Control de los Medios Electrónicos de Comunicación.

En nuestra opinión, la presente acta presenta razonablemente la difusión/audiencia registrada por este medio electrónico.

### ADVERTENCIA:

El trabajo de OJDinteractiva, la división de INFORMACIÓN Y CONTROL DE PUBLICACIONES S.A (INTROL) se limita a la realización de pruebas para la revisión de los datos de recuento suministrados por el editor con la finalidad de expresar una opinión sobre la razonabilidad de dichos datos de acuerdo con las Normas Técnicas para el control de los MEC.

Por tanto, INTROL no acepta responsabilidad alguna por las inexactitudes o errores que puedan existir en los datos de recuento. Tampoco acepta ninguna responsabilidad por la falsedad en los datos de recuento recibidos del editor, ni por otros datos de medición que no están incluidos en el análisis.

Agosto - 2020

OJDinteractiva