



## INFORMACION Y CONTROL DE PUBLICACIONES, S.A.

Velázquez, 46, 1ª Drcha - Tel. 91 435 00 32 Fax 91 435 96 05 - 28001 - MADRID  
Av. Diagonal 497, 5a planta - Tel 93 439 24 18 Fax 93 419 25 34 - 08029 - BARCELONA

**Título:** FIBWIDIARIO.COM  
**URL Primaria:** https://fibwidiario.com  
**Editor:** Unedisa Telecomunicaciones Baleares, S.L.U.  
**Domicilio:** Gran Via Asima, nº 2. Polígono Son Castelló  
**Ciudad:** 07009 Palma de Mallorca  
**Teléfono:** 971 21 19 36  
**Fax:**  
**E-mail:**  
**Clasificación:** Noticias e Información  
**Sub-Clasificación:** Noticias globales y actualidad



### 1. Cifras totales y promedios (Nacional e Internacional)

MES - AÑO	NAVEGADORES UNICOS	VISITAS	PAGINAS
Junio - 2026	7.942	9.738	14.123
<b>PROMEDIO DIARIO</b>	<b>294</b>	<b>322</b>	<b>471</b>
<b>PROMEDIO LUNES-VIERNES</b>	305	340	513
<b>PROMEDIO SABADO-DOMINGO</b>	261	275	354
<b>PAGINAS / VISITAS</b>	1,46		
<b>DURACION MEDIA VISITAS</b>	0:01:43		
<b>TIEMPO INTERACCIÓN MEDIO</b>	0:00:23		

### 2. Secciones (Nacional e Internacional)

	PAGINAS	%
<b>HOME</b>	3.615	25.60 %
<b>RESTO</b>	10.508	74.40 %

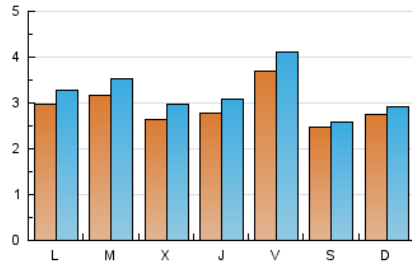
### 3. Por día del mes (Nacional e Internacional)

Día	N. únicos	Visitas	Páginas	Día	N. únicos	Visitas	Páginas	Día	N. únicos	Visitas	Páginas
<b>1</b>	241	273	431	<b>11</b>	229	258	372	<b>21</b>	138	150	217
<b>2</b>	216	252	409	<b>12</b>	246	284	450	<b>22</b>	328	367	576
<b>3</b>	199	233	511	<b>13</b>	214	221	278	<b>23</b>	271	304	464
<b>4</b>	367	402	576	<b>14</b>	494	516	614	<b>24</b>	224	255	420
<b>5</b>	418	458	636	<b>15</b>	523	559	727	<b>25</b>	234	267	455
<b>6</b>	204	217	262	<b>16</b>	592	639	868	<b>26</b>	429	480	730
<b>7</b>	180	197	244	<b>17</b>	431	457	617	<b>27</b>	364	371	522
<b>8</b>	192	221	381	<b>18</b>	281	299	452	<b>28</b>	289	309	399
<b>9</b>	193	223	356	<b>19</b>	388	420	575	<b>29</b>	195	225	379
<b>10</b>	206	240	397	<b>20</b>	207	222	294	<b>30</b>	315	354	511

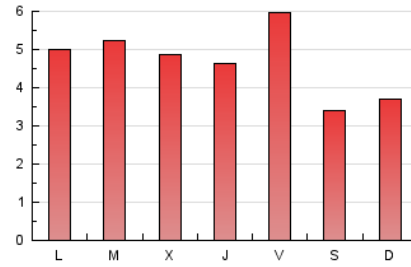
#### 4. Gráficas (Nacional e Internacional)

##### 4.1 Por día de la semana (promedio)

N. únicos / Visitas (x 100)

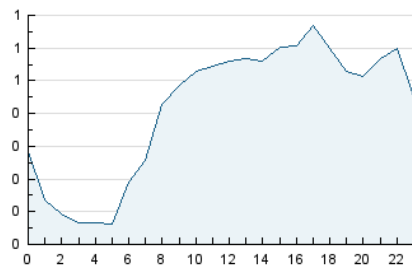


Páginas (x 100)

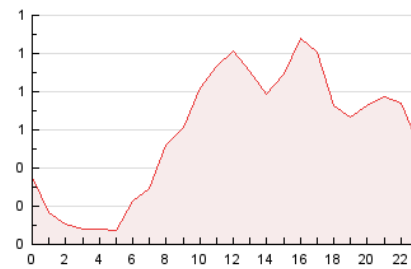


##### 4.2 Por franja horaria (promedio)

Visitas\_ (x 1000)

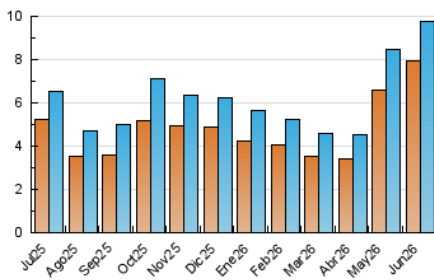


Páginas (x 1000)

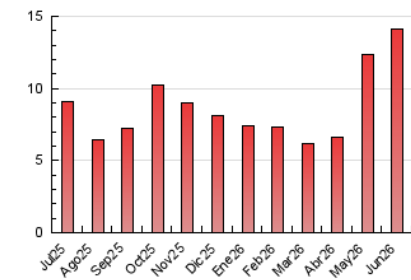


##### 4.3 Por meses

N. únicos / Visitas (x 1000)



Páginas (x 1000)





## INFORMACION Y CONTROL DE PUBLICACIONES, S.A.

Velázquez, 46, 1ª Drcha - Tel. 91 435 00 32 Fax 91 435 96 05 - 28001 - MADRID  
Av. Diagonal 497, 5a planta - Tel 93 439 24 18 Fax 93 419 25 34 - 08029 - BARCELONA

### Anexo - Tráfico Nacional

**Título:** FIBWIDIARIO.COM  
**URL Primaria:** https://fibwidiario.com  
**Editor:** Unedisa Telecomunicaciones Baleares, S.L.U.  
**Domicilio:** Gran Via Asima, nº 2. Polígono Son Castelló  
**Ciudad:** 07009 Palma de Mallorca  
**Teléfono:** 971 21 19 36  
**Fax:**  
**E-mail:**  
**Clasificación:** Noticias e Información  
**Sub-Clasificación:** Noticias globales y actualidad



#### 1. Cifras totales y promedios (Nacional)

MES - AÑO	NAVEGADORES UNICOS	VISITAS	PAGINAS
Junio - 2026	7.548	9.363	13.567
<b>PROMEDIO DIARIO</b>	<b>281</b>	<b>309</b>	<b>452</b>
<b>PROMEDIO LUNES-VIERNES</b>	291	325	492
<b>PROMEDIO SABADO-DOMINGO</b>	251	265	342
<b>PAGINAS / VISITAS</b>	1,46		
<b>DURACION MEDIA VISITAS</b>	0:01:44		
<b>TIEMPO INTERACCIÓN MEDIO</b>	0:00:24		

#### 2. Secciones (Nacional)

	PAGINAS	%
<b>HOME</b>	3.556	26.21 %
<b>RESTO</b>	10.011	73.79 %

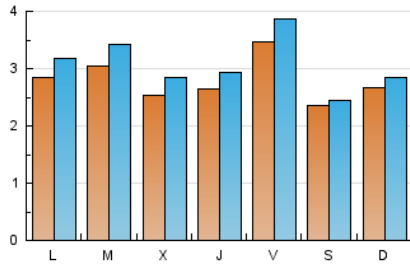
#### 3. Por día del mes (Nacional)

Día	N. únicos	Visitas	Páginas	Día	N. únicos	Visitas	Páginas	Día	N. únicos	Visitas	Páginas
<b>1</b>	227	258	407	<b>11</b>	218	247	360	<b>21</b>	127	139	206
<b>2</b>	206	242	391	<b>12</b>	239	276	443	<b>22</b>	320	358	552
<b>3</b>	186	220	463	<b>13</b>	206	213	270	<b>23</b>	262	294	455
<b>4</b>	354	388	560	<b>14</b>	486	508	606	<b>24</b>	211	242	405
<b>5</b>	408	448	624	<b>15</b>	518	553	718	<b>25</b>	224	256	444
<b>6</b>	196	209	253	<b>16</b>	580	627	851	<b>26</b>	371	421	657
<b>7</b>	173	189	236	<b>17</b>	418	444	604	<b>27</b>	337	343	488
<b>8</b>	179	208	363	<b>18</b>	262	280	428	<b>28</b>	282	302	389
<b>9</b>	186	216	349	<b>19</b>	368	399	546	<b>29</b>	182	211	360
<b>10</b>	198	231	386	<b>20</b>	201	216	288	<b>30</b>	291	329	465

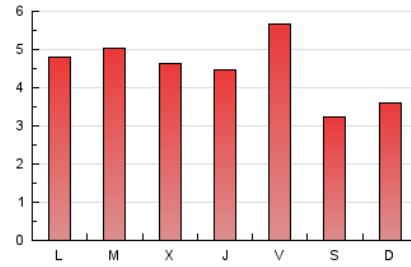
### 4. Gráficas (Nacional)

#### 4.1 Por día de la semana (promedio)

N. únicos / Visitas (x 100)



Páginas (x 100)

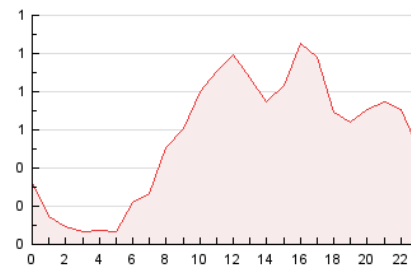


#### 4.2 Por franja horaria (promedio)

Visitas\_ (x 1000)

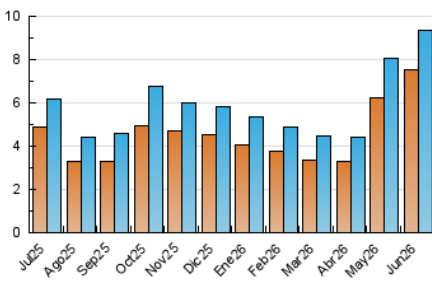


Páginas (x 1000)

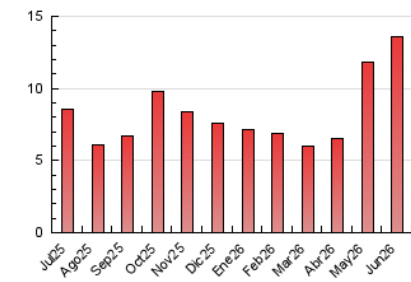


#### 4.3 Por meses

N. únicos / Visitas (x 1000)



Páginas (x 1000)



## 5. Observaciones

Este Medio Electrónico de Comunicación ha sido medido por la herramienta Google Analytics de Google (GA4).

## 6. Definiciones básicas (Para más información ver Normas Técnicas para el Control de los Medios Electrónicos de Comunicación)

### Página Vista:

Conjunto de ficheros enviado a un usuario como resultado de una petición del mismo recibida por el servidor. Cuando la página está formada por varios marcos (frames), el conjunto de los mismos tendrá, a efectos de cómputo, la consideración de una página unitaria.

### Visita:

Una secuencia ininterrumpida de páginas servidas a un usuario válido. Si dicho usuario no realiza peticiones de páginas en un periodo de tiempo (30 min) la siguiente petición constituirá el inicio de una nueva visita.

### Navegador Único:

Total de combinaciones únicas de una dirección IP y un identificador adicional. Los medios pueden utilizar cookies o el Identificador de Alta de registro.

### Duración Página Vista:

Tiempo acumulado en segundos de todas las páginas vistas (en visitas de dos o más páginas vistas), dividido por el número total de páginas vistas.

### Duración Visita:

Tiempo en segundos de todas las visitas de dos o más páginas vistas, dividido por el número total de visitas de dos o más páginas vistas.

### Tráfico nacional:

Audiencia/difusión correspondiente a España medida en base a los datos de las direcciones IP registradas por el sistema de medición.

## 7. Opinión

De OJDinteractiva, la división de INFORMACIÓN Y CONTROL DE PUBLICACIONES S.A.:

Hemos examinado la información facilitada por el editor del medio electrónico para el periodo que comprende la presente certificación.

Nuestro examen se ha realizado de acuerdo con las normas y procedimientos establecidos en las Normas Técnicas para el Control de los Medios Electrónicos de Comunicación.

En nuestra opinión, la presente acta presenta razonablemente la difusión/audiencia registrada por este medio electrónico.

### ADVERTENCIA:

El trabajo de OJDinteractiva, la división de INFORMACIÓN Y CONTROL DE PUBLICACIONES S.A (INTROL) se limita a la realización de pruebas para la revisión de los datos de recuento suministrados por el editor con la finalidad de expresar una opinión sobre la razonabilidad de dichos datos de acuerdo con las Normas Técnicas para el control de los MEC.

Por tanto, INTROL no acepta responsabilidad alguna por las inexactitudes o errores que puedan existir en los datos de recuento. Tampoco acepta ninguna responsabilidad por la falsedad en los datos de recuento recibidos del editor, ni por otros datos de medición que no están incluidos en el análisis.

Julio - 2026

OJDinteractiva