



## INFORMACION Y CONTROL DE PUBLICACIONES, S.A.

Velázquez, 46, 1º Drcha - Tel. 91 435 00 32 Fax 91 435 96 05 - 28001 - MADRID  
Av. Diagonal 497, 5a planta - Tel 93 439 24 18 Fax 93 419 25 34 - 08029 - BARCELONA

**Título:** FIBWI4DIARIO.COM  
**URL Primaria:** https://fibwi4diario.com  
**Editor:** Unedisa Telecomunicaciones Baleares, S.L.U.  
**Domicilio:** Ctra. Valldemossa, Km. 7,4 C/ Sophie Germain  
Edificio Lleret Parc BIT  
**Ciudad:** 07121 Palma de Mallorca  
**Teléfono:** 971 21 19 36  
**Fax:**  
**E-mail:**  
**Clasificación:** Noticias e Información  
**Sub-Clasificación:** Noticias globales y actualidad



### 1. Cifras totales y promedios (Nacional e Internacional)

MES - AÑO	NAVEGADORES UNICOS	VISITAS	PAGINAS
Junio - 2022	8.045	11.675	16.656
<b>PROMEDIO DIARIO</b>	<b>339</b>	<b>389</b>	<b>555</b>
<b>PROMEDIO LUNES-VIERNES</b>	<b>342</b>	<b>398</b>	<b>585</b>
<b>PROMEDIO SABADO-DOMINGO</b>	<b>330</b>	<b>366</b>	<b>473</b>
<b>PAGINAS / VISITAS</b>	<b>1,43</b>		
<b>DURACION MEDIA VISITAS</b>	<b>0:01:11</b>		
<b>DURACION MEDIA PAGINAS</b>	<b>0:02:45</b>		

### 2. Secciones (Nacional e Internacional)

	PAGINAS	%
<b>HOME</b>	2.390	14.35 %
<b>RESTO</b>	14.266	85.65 %

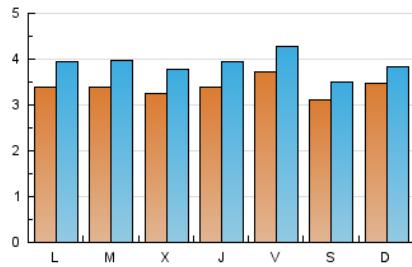
### 3. Por día del mes (Nacional e Internacional)

Día	N. únicos	Visitas	Páginas	Día	N. únicos	Visitas	Páginas	Día	N. únicos	Visitas	Páginas
1	318	373	627	11	353	402	515	21	309	379	566
2	374	419	616	12	297	335	437	22	295	341	487
3	484	553	746	13	332	393	610	23	386	455	647
4	362	393	506	14	384	452	682	24	271	307	415
5	331	376	493	15	323	380	559	25	257	298	383
6	357	407	665	16	325	390	587	26	496	527	648
7	409	463	646	17	339	381	594	27	352	414	578
8	460	522	740	18	274	304	403	28	250	293	403
9	352	411	650	19	268	295	398	29	232	278	427
10	394	465	707	20	315	367	512	30	259	302	409

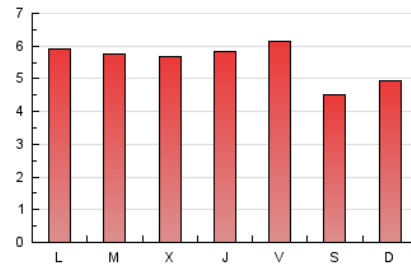
4. Gráficas (Nacional e Internacional)

4.1 Por día de la semana (promedio)

N. únicos / Visitas (x 100)

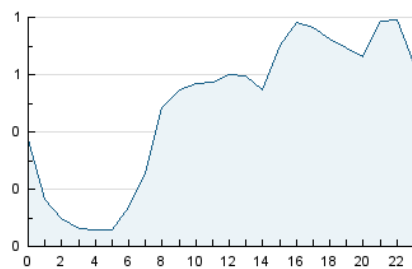


Páginas (x 100)

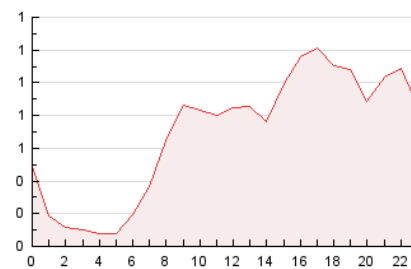


4.2 Por franja horaria (promedio)

Visitas\_ (x 1000)

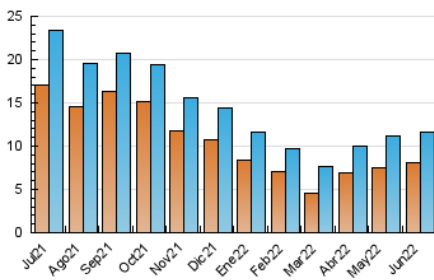


Páginas (x 1000)

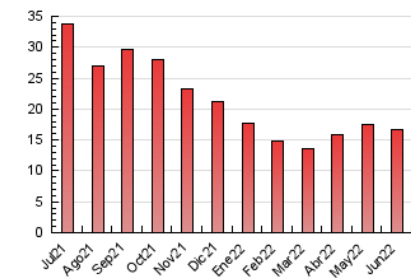


4.3 Por meses

N. únicos / Visitas (x 1000)



Páginas (x 1000)





## INFORMACION Y CONTROL DE PUBLICACIONES, S.A.

Velázquez, 46, 1º Drcha - Tel. 91 435 00 32 Fax 91 435 96 05 - 28001 - MADRID  
 Av. Diagonal 497, 5a planta - Tel 93 439 24 18 Fax 93 419 25 34 - 08029 - BARCELONA

### Anexo - Tráfico Nacional

**Título:** FIBWI4DIARIO.COM  
**URL Primaria:** https://fibwi4diario.com  
**Editor:** Unedisa Telecomunicaciones Baleares, S.L.U.  
**Domicilio:** Ctra. Valldemossa, Km. 7,4 C/ Sophie Germain  
 Edificio Lleret Parc BIT  
**Ciudad:** 07121 Palma de Mallorca  
**Teléfono:** 971 21 19 36  
**Fax:**  
**E-mail:**  
**Clasificación:** Noticias e Información  
**Sub-Clasificación:** Noticias globales y actualidad



#### 1. Cifras totales y promedios (Nacional)

MES - AÑO	NAVEGADORES UNICOS	VISITAS	PAGINAS
Junio - 2022	7.632	11.193	16.043
<b>PROMEDIO DIARIO</b>	<b>323</b>	<b>373</b>	<b>535</b>
<b>PROMEDIO LUNES-VIERNES</b>	<b>327</b>	<b>382</b>	<b>566</b>
<b>PROMEDIO SABADO-DOMINGO</b>	<b>313</b>	<b>348</b>	<b>450</b>
<b>PAGINAS / VISITAS</b>	<b>1,43</b>		
<b>DURACION MEDIA VISITAS</b>	<b>0:01:13</b>		
<b>DURACION MEDIA PAGINAS</b>	<b>0:02:47</b>		

#### 2. Secciones (Nacional)

	PAGINAS	%
<b>HOME</b>	2.372	14.79 %
<b>RESTO</b>	13.671	85.21 %

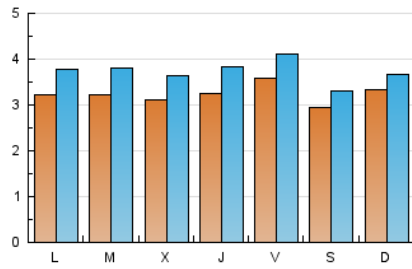
#### 3. Por día del mes (Nacional)

Día	N. únicos	Visitas	Páginas	Día	N. únicos	Visitas	Páginas	Día	N. únicos	Visitas	Páginas
1	301	355	600	11	328	372	472	21	295	363	546
2	354	398	590	12	279	316	410	22	282	327	464
3	459	528	714	13	318	377	584	23	376	445	631
4	340	369	480	14	368	436	660	24	262	298	402
5	314	357	472	15	312	368	544	25	251	292	374
6	343	392	649	16	315	378	572	26	480	511	629
7	386	440	619	17	329	371	582	27	332	393	557
8	434	493	704	18	259	289	386	28	242	285	394
9	338	396	634	19	254	281	377	29	226	272	421
10	377	448	686	20	300	351	492	30	249	292	398

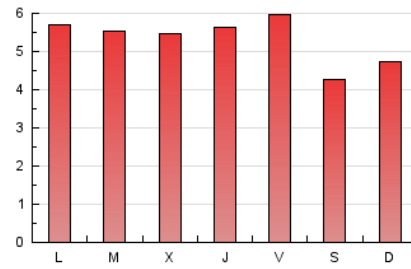
4. Gráficas (Nacional)

4.1 Por día de la semana (promedio)

N. únicos / Visitas (x 100)

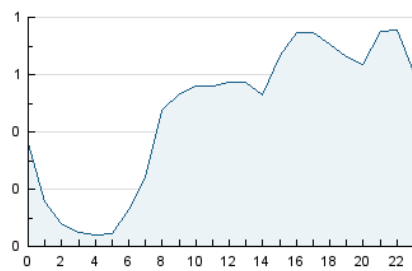


Páginas (x 100)

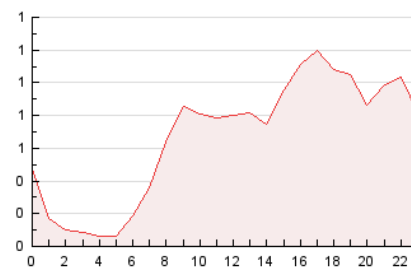


4.2 Por franja horaria (promedio)

Visitas\_\_ (x 1000)

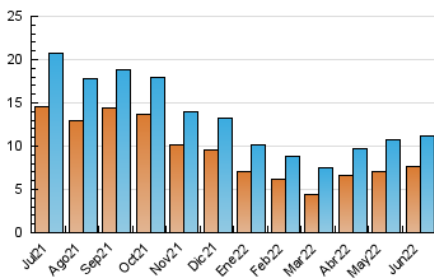


Páginas (x 1000)

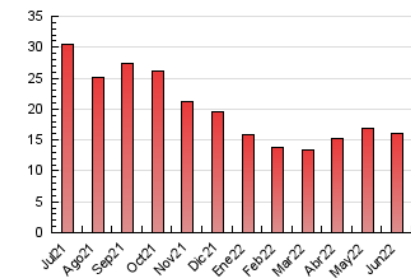


4.3 Por meses

N. únicos / Visitas (x 1000)



Páginas (x 1000)



## 5. Observaciones

Este Medio Electrónico de Comunicación ha sido medido por la herramienta Google Analytics de Google

## 6. Definiciones básicas (Para más información ver Normas Técnicas para el Control de los Medios Electrónicos de Comunicación)

### Página Vista:

Conjunto de ficheros enviado a un usuario como resultado de una petición del mismo recibida por el servidor. Cuando la página está formada por varios marcos (frames), el conjunto de los mismos tendrá, a efectos de cómputo, la consideración de una página unitaria.

### Visita:

Una secuencia ininterrumpida de páginas servidas a un usuario válido. Si dicho usuario no realiza peticiones de páginas en un periodo de tiempo (30 min) la siguiente petición constituirá el inicio de una nueva visita.

### Navegador Único:

Total de combinaciones únicas de una dirección IP y un identificador adicional. Los medios pueden utilizar cookies o el Identificador de Alta de registro.

### Duración Página Vista:

Tiempo acumulado en segundos de todas las páginas vistas (en visitas de dos o más páginas vistas), dividido por el número total de páginas vistas.

### Duración Visita:

Tiempo en segundos de todas las visitas de dos o más páginas vistas, dividido por el número total de visitas de dos o más páginas vistas.

### Tráfico nacional:

Audiencia/difusión correspondiente a España medida en base a los datos de las direcciones IP registradas por el sistema de medición.

## 7. Opinión

De OJDinteractiva, la división de INFORMACIÓN Y CONTROL DE PUBLICACIONES S.A.:

Hemos examinado la información facilitada por el editor del medio electrónico para el periodo que comprende la presente certificación.

Nuestro examen se ha realizado de acuerdo con las normas y procedimientos establecidos en las Normas Técnicas para el Control de los Medios Electrónicos de Comunicación.

En nuestra opinión, la presente acta presenta razonablemente la difusión/audiencia registrada por este medio electrónico.

### ADVERTENCIA:

El trabajo de OJDinteractiva, la división de INFORMACIÓN Y CONTROL DE PUBLICACIONES S.A (INTROL) se limita a la realización de pruebas para la revisión de los datos de recuento suministrados por el editor con la finalidad de expresar una opinión sobre la razonabilidad de dichos datos de acuerdo con las Normas Técnicas para el control de los MEC. Por tanto, INTROL no acepta responsabilidad alguna por las inexactitudes o errores que puedan existir en los datos de recuento. Tampoco acepta ninguna responsabilidad por la falsedad en los datos de recuento recibidos del editor, ni por otros datos de medición que no están incluidos en el análisis.

Julio - 2022

OJDinteractiva