



## INFORMACION Y CONTROL DE PUBLICACIONES, S.A.

Velázquez, 46, 1º Drcha - Tel. 91 435 00 32 Fax 91 435 96 05 - 28001 - MADRID  
 Entença, 218 Entr. 7 - Tel 93 439 24 18 Fax 93 419 25 34 - 08029 - BARCELONA

**Título:** CANAL4DIARIO.COM  
**URL Primaria:** http://canal4diario.com/  
**Editor:** Unedisa Telecomunicaciones Baleares, S.L.U.  
**Domicilio:** Ctra. Valldemossa, Km. 7,4 C/ Sophie Germain Edificio Lleret Parc BIT  
**Ciudad:** 07121 Palma de Mallorca  
**Teléfono:** 971 21 19 36  
**Fax:**  
**E-mail:**  
**Clasificación:** Noticias e Información  
**Sub-Clasificación:** Noticias globales y actualidad



### 1. Cifras totales y promedios (Nacional e Internacional)

MES - AÑO	NAVEGADORES UNICOS	VISITAS	PAGINAS
Junio - 2021	27.388	37.508	51.091
<b>PROMEDIO DIARIO</b>	<b>1.125</b>	<b>1.250</b>	<b>1.703</b>
<b>PROMEDIO LUNES-VIERNES</b>	<b>1.156</b>	<b>1.297</b>	<b>1.815</b>
<b>PROMEDIO SABADO-DOMINGO</b>	<b>1.040</b>	<b>1.123</b>	<b>1.395</b>
<b>PAGINAS / VISITAS</b>	<b>1,36</b>		
<b>DURACION MEDIA VISITAS</b>	<b>0:01:07</b>		
<b>DURACION MEDIA PAGINAS</b>	<b>0:03:06</b>		

### 2. Secciones (Nacional e Internacional)

	PAGINAS	%
<b>HOME</b>	7.957	15.57 %
<b>RESTO</b>	43.134	84.43 %

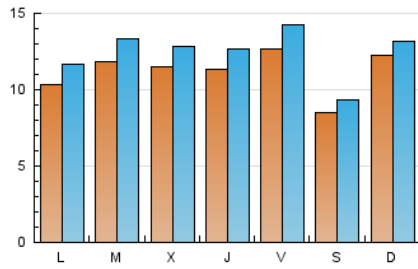
### 3. Por día del mes (Nacional e Internacional)

Día	N. únicos	Visitas	Páginas	Día	N. únicos	Visitas	Páginas	Día	N. únicos	Visitas	Páginas
1	1.623	1.860	2.893	11	856	969	1.483	21	829	929	1.315
2	1.302	1.441	1.961	12	624	686	934	22	1.079	1.194	1.605
3	1.176	1.309	1.884	13	878	985	1.277	23	1.016	1.102	1.485
4	2.196	2.415	3.063	14	1.011	1.176	1.716	24	1.141	1.262	1.684
5	1.062	1.144	1.506	15	1.036	1.166	1.685	25	1.147	1.311	1.759
6	872	950	1.239	16	1.194	1.357	1.902	26	821	901	1.109
7	1.011	1.134	1.594	17	1.297	1.430	1.915	27	2.582	2.704	3.012
8	901	1.026	1.481	18	879	999	1.443	28	1.281	1.423	1.896
9	857	957	1.377	19	904	999	1.263	29	1.279	1.427	1.979
10	934	1.058	1.546	20	577	614	817	30	1.388	1.580	2.268

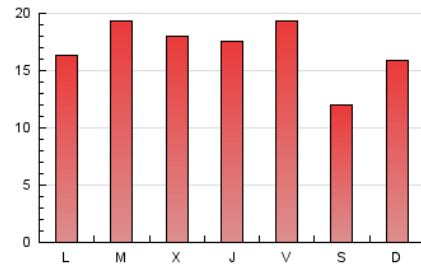
4. Gráficas (Nacional e Internacional)

4.1 Por día de la semana (promedio)

N. únicos / Visitas (x 100)



Páginas (x 100)

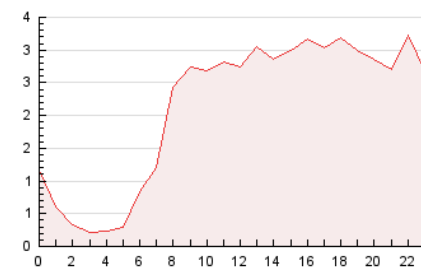


4.2 Por franja horaria (promedio)

Visitas (x 1000)

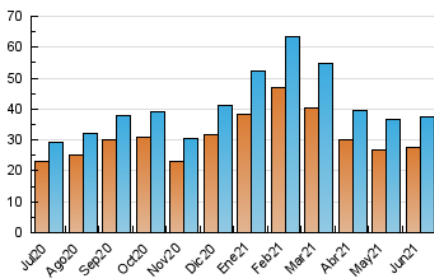


Páginas (x 1000)

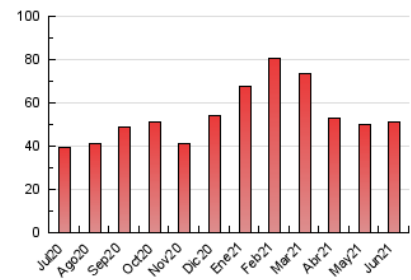


4.3 Por meses

N. únicos / Visitas (x 1000)



Páginas (x 1000)





## INFORMACION Y CONTROL DE PUBLICACIONES, S.A.

Velázquez, 46, 1º Drcha - Tel. 91 435 00 32 Fax 91 435 96 05 - 28001 - MADRID  
 Entença, 218 Entr. 7 - Tel 93 439 24 18 Fax 93 419 25 34 - 08029 - BARCELONA

### Anexo - Tráfico Nacional

**Título:** CANAL4DIARIO.COM  
**URL Primaria:** http://canal4diario.com/  
**Editor:** Unedisa Telecomunicaciones Baleares, S.L.U.  
**Domicilio:** Ctra. Valldemossa, Km. 7,4 C/ Sophie Germain Edificio Lleret Parc BIT  
**Ciudad:** 07121 Palma de Mallorca  
**Teléfono:** 971 21 19 36  
**Fax:**  
**E-mail:**  
**Clasificación:** Noticias e Información  
**Sub-Clasificación:** Noticias globales y actualidad



#### 1. Cifras totales y promedios (Nacional)

MES - AÑO	NAVEGADORES UNICOS	VISITAS	PAGINAS
Junio - 2021	22.937	32.745	46.028
<b>PROMEDIO DIARIO</b>	<b>969</b>	<b>1.092</b>	<b>1.534</b>
<b>PROMEDIO LUNES-VIERNES</b>	<b>1.029</b>	<b>1.167</b>	<b>1.676</b>
<b>PROMEDIO SABADO-DOMINGO</b>	<b>805</b>	<b>885</b>	<b>1.145</b>
<b>PAGINAS / VISITAS</b>	<b>1,41</b>		
<b>DURACION MEDIA VISITAS</b>	<b>0:01:16</b>		
<b>DURACION MEDIA PAGINAS</b>	<b>0:03:07</b>		

#### 2. Secciones (Nacional)

	PAGINAS	%
<b>HOME</b>	7.707	16.74 %
<b>RESTO</b>	38.321	83.26 %

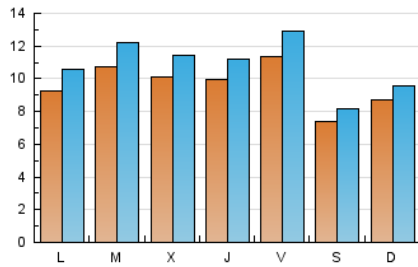
#### 3. Por día del mes (Nacional)

Día	N. únicos	Visitas	Páginas	Día	N. únicos	Visitas	Páginas	Día	N. únicos	Visitas	Páginas
1	1.516	1.746	2.782	11	774	876	1.369	21	707	803	1.171
2	1.134	1.272	1.785	12	577	632	858	22	952	1.067	1.471
3	1.051	1.182	1.750	13	823	917	1.188	23	872	956	1.329
4	2.091	2.306	2.945	14	941	1.103	1.637	24	971	1.085	1.497
5	1.003	1.084	1.442	15	952	1.078	1.593	25	932	1.091	1.529
6	797	871	1.147	16	1.061	1.224	1.763	26	596	674	880
7	933	1.055	1.510	17	1.119	1.252	1.715	27	1.377	1.498	1.797
8	829	952	1.400	18	758	877	1.316	28	1.123	1.264	1.721
9	794	893	1.311	19	781	876	1.127	29	1.101	1.249	1.795
10	851	970	1.440	20	488	525	717	30	1.179	1.367	2.043

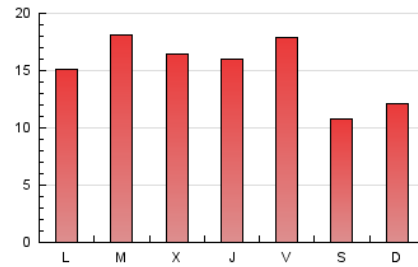
4. Gráficas (Nacional)

4.1 Por día de la semana (promedio)

N. únicos / Visitas (x 100)

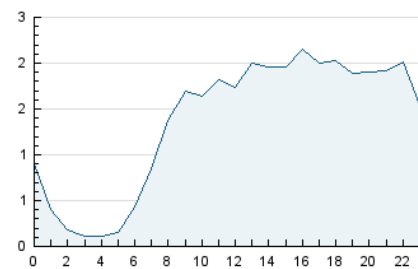


Páginas (x 100)

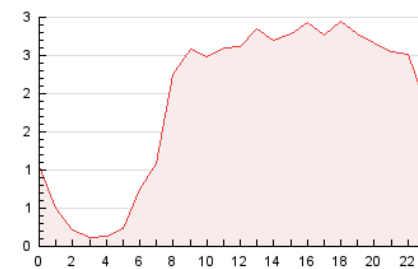


4.2 Por franja horaria (promedio)

Visitas (x 1000)

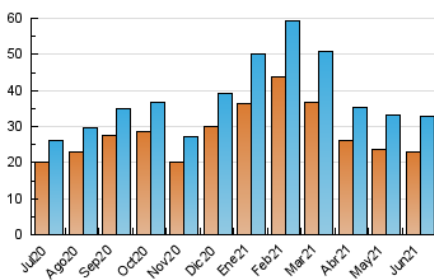


Páginas (x 1000)

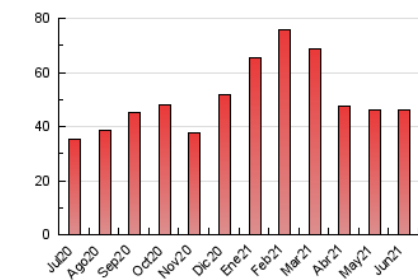


4.3 Por meses

N. únicos / Visitas (x 1000)



Páginas (x 1000)



## 5. Observaciones

Este Medio Electrónico de Comunicación ha sido medido por la herramienta Google Analytics de Google

## 6. Definiciones básicas (Para más información ver Normas Técnicas para el Control de los Medios Electrónicos de Comunicación)

### Página Vista:

Conjunto de ficheros enviado a un usuario como resultado de una petición del mismo recibida por el servidor. Cuando la página está formada por varios marcos (frames), el conjunto de los mismos tendrá, a efectos de cómputo, la consideración de una página unitaria.

### Visita:

Una secuencia ininterrumpida de páginas servidas a un usuario válido. Si dicho usuario no realiza peticiones de páginas en un periodo de tiempo (30 min) la siguiente petición constituirá el inicio de una nueva visita.

### Navegador Único:

Total de combinaciones únicas de una dirección IP y un identificador adicional. Los medios pueden utilizar cookies o el Identificador de Alta de registro.

### Duración Página Vista:

Tiempo acumulado en segundos de todas las páginas vistas (en visitas de dos o más páginas vistas), dividido por el número total de páginas vistas.

### Duración Visita:

Tiempo en segundos de todas las visitas de dos o más páginas vistas, dividido por el número total de visitas de dos o más páginas vistas.

### Tráfico nacional:

Audiencia/difusión correspondiente a España medida en base a los datos de las direcciones IP registradas por el sistema de medición.

## 7. Opinión

De OJDinteractiva, la división de INFORMACIÓN Y CONTROL DE PUBLICACIONES S.A.:

Hemos examinado la información facilitada por el editor del medio electrónico para el periodo que comprende la presente certificación.

Nuestro examen se ha realizado de acuerdo con las normas y procedimientos establecidos en las Normas Técnicas para el Control de los Medios Electrónicos de Comunicación.

En nuestra opinión, la presente acta presenta razonablemente la difusión/audiencia registrada por este medio electrónico.

### ADVERTENCIA:

El trabajo de OJDinteractiva, la división de INFORMACIÓN Y CONTROL DE PUBLICACIONES S.A (INTROL) se limita a la realización de pruebas para la revisión de los datos de recuento suministrados por el editor con la finalidad de expresar una opinión sobre la razonabilidad de dichos datos de acuerdo con las Normas Técnicas para el control de los MEC.

Por tanto, INTROL no acepta responsabilidad alguna por las inexactitudes o errores que puedan existir en los datos de recuento. Tampoco acepta ninguna responsabilidad por la falsedad en los datos de recuento recibidos del editor, ni por otros datos de medición que no están incluidos en el análisis.

Julio - 2021

OJDinteractiva