



INFORMACION Y CONTROL DE PUBLICACIONES, S.A.

Velázquez, 46, 1º Drcha - Tel. 91 435 00 32 Fax 91 435 96 05 - 28001 - MADRID
 Entença, 218 Entr. 7 - Tel 93 439 24 18 Fax 93 419 25 34 - 08029 - BARCELONA

Título: CANAL4DIARIO.COM
URL Primaria: http://canal4diario.com/
Editor: Canal 4 Televisión de Baleares, S.L.
Domicilio: Ctra. Valldemossa, Km. 7,4 C/ Sophie Germain Edificio Lleret Parc BIT
Ciudad: 07121 Palma de Mallorca
Teléfono:
Fax:
E-mail:
Clasificación: Noticias e Información
Sub-Clasificación: Noticias globales y actualidad



1. Cifras totales y promedios (Nacional e Internacional)

MES - AÑO	NAVEGADORES UNICOS	VISITAS	PAGINAS
Abril - 2019	43.378	61.569	79.680
PROMEDIO DIARIO	1.871	2.052	2.656
PROMEDIO LUNES-VIERNES	1.894	2.094	2.754
PROMEDIO SABADO-DOMINGO	1.809	1.937	2.388
PAGINAS / VISITAS	1,29		
DURACION MEDIA VISITAS	0:00:54		
DURACION MEDIA PAGINAS	0:03:05		

2. Secciones (Nacional e Internacional)

	PAGINAS	%
HOME	8.263	10.37 %
RESTO	71.417	89.63 %

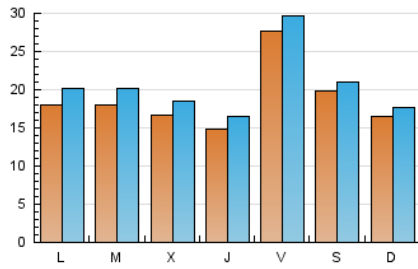
3. Por día del mes (Nacional e Internacional)

Día	N. únicos	Visitas	Páginas	Día	N. únicos	Visitas	Páginas	Día	N. únicos	Visitas	Páginas
1	1.711	1.944	2.650	11	1.840	2.021	2.578	21	1.770	1.931	2.356
2	1.779	2.015	2.698	12	1.600	1.820	2.399	22	1.942	2.151	2.750
3	1.879	2.059	2.641	13	1.034	1.115	1.409	23	1.721	1.893	2.510
4	1.331	1.506	2.099	14	1.003	1.099	1.370	24	1.449	1.583	2.133
5	1.551	1.726	2.296	15	1.574	1.777	2.590	25	1.400	1.581	2.179
6	1.406	1.571	1.976	16	1.605	1.878	2.670	26	6.812	7.152	8.300
7	1.116	1.218	1.518	17	1.948	2.177	2.972	27	4.574	4.752	5.722
8	1.304	1.477	2.105	18	1.373	1.523	1.942	28	2.681	2.847	3.489
9	1.148	1.329	1.995	19	1.072	1.177	1.511	29	2.479	2.697	3.595
10	1.393	1.574	2.157	20	891	965	1.261	30	2.756	3.011	3.809

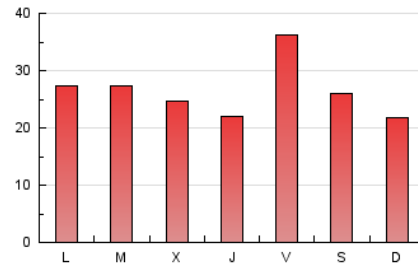
4. Gráficas (Nacional e Internacional)

4.1 Por día de la semana (promedio)

N. únicos / Visitas (x 100)

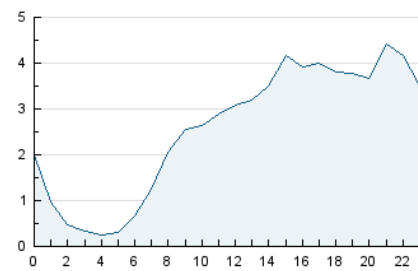


Páginas (x 100)

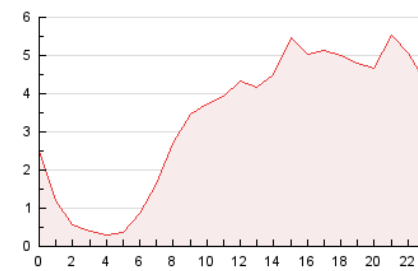


4.2 Por franja horaria (promedio)

Visitas (x 1000)

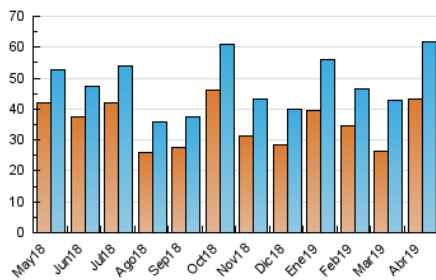


Páginas (x 1000)

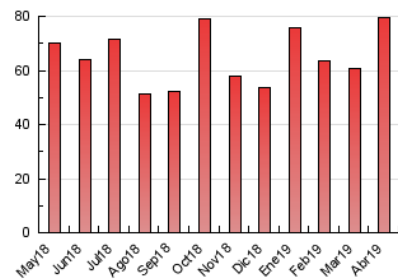


4.3 Por meses

N. únicos / Visitas (x 1000)



Páginas (x 1000)





INFORMACION Y CONTROL DE PUBLICACIONES, S.A.

Velázquez, 46, 1º Drcha - Tel. 91 435 00 32 Fax 91 435 96 05 - 28001 - MADRID
 Entença, 218 Entr. 7 - Tel 93 439 24 18 Fax 93 419 25 34 - 08029 - BARCELONA

Anexo - Tráfico Nacional

Título: CANAL4DIARIO.COM
URL Primaria: http://canal4diario.com/
Editor: Canal 4 Televisión de Baleares, S.L.
Domicilio: Ctra. Valldemossa, Km. 7,4 C/ Sophie Germain Edificio Lleret Parc BIT
Ciudad: 07121 Palma de Mallorca
Teléfono:
Fax:
E-mail:
Clasificación: Noticias e Información
Sub-Clasificación: Noticias globales y actualidad



1. Cifras totales y promedios (Nacional)

MES - AÑO	NAVEGADORES UNICOS	VISITAS	PAGINAS
Abril - 2019	40.310	58.267	75.984
PROMEDIO DIARIO	1.765	1.942	2.533
PROMEDIO LUNES-VIERNES	1.782	1.979	2.624
PROMEDIO SABADO-DOMINGO	1.717	1.842	2.283
PAGINAS / VISITAS	1,30		
DURACION MEDIA VISITAS	0:00:56		
DURACION MEDIA PAGINAS	0:03:05		

2. Secciones (Nacional)

	PAGINAS	%
HOME	8.076	10.63 %
RESTO	67.908	89.37 %

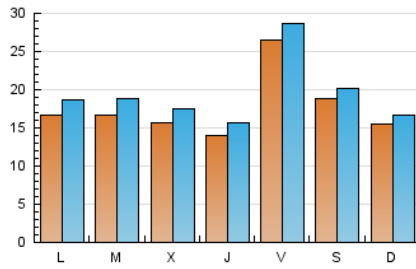
3. Por día del mes (Nacional)

Día	N. únicos	Visitas	Páginas	Día	N. únicos	Visitas	Páginas	Día	N. únicos	Visitas	Páginas
1	1.621	1.854	2.539	11	1.752	1.933	2.479	21	1.668	1.827	2.243
2	1.668	1.897	2.575	12	1.523	1.741	2.318	22	1.852	2.058	2.646
3	1.782	1.953	2.523	13	983	1.063	1.346	23	1.606	1.773	2.359
4	1.246	1.419	2.010	14	936	1.030	1.298	24	1.343	1.475	2.015
5	1.464	1.639	2.202	15	1.483	1.683	2.471	25	1.302	1.479	2.066
6	1.312	1.473	1.859	16	1.501	1.767	2.549	26	6.631	6.969	8.088
7	1.055	1.155	1.452	17	1.842	2.068	2.849	27	4.430	4.603	5.558
8	1.198	1.365	1.974	18	1.296	1.443	1.850	28	2.511	2.673	3.303
9	1.054	1.233	1.887	19	1.013	1.114	1.444	29	2.205	2.413	3.291
10	1.311	1.483	2.061	20	840	914	1.203	30	2.521	2.770	3.526

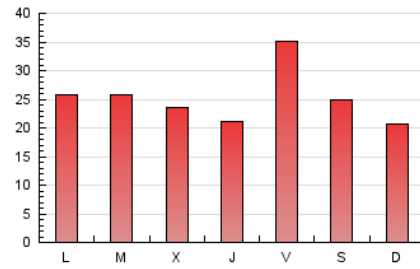
4. Gráficas (Nacional)

4.1 Por día de la semana (promedio)

N. únicos / Visitas (x 100)

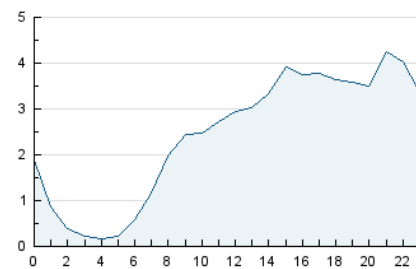


Páginas (x 100)

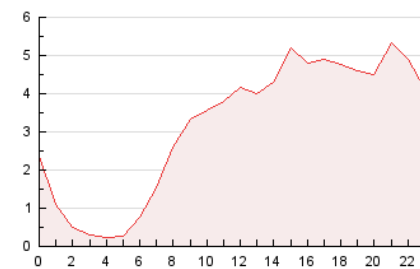


4.2 Por franja horaria (promedio)

Visitas (x 1000)

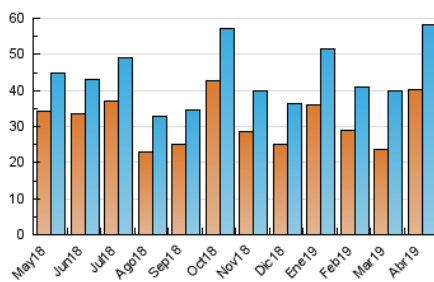


Páginas (x 1000)

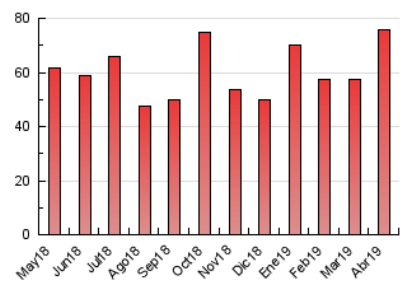


4.3 Por meses

N. únicos / Visitas (x 1000)



Páginas (x 1000)



5. Observaciones

Este Medio Electrónico de Comunicación ha sido medido por la herramienta Google Analytics de Google

6. Definiciones básicas (Para más información ver Normas Técnicas para el Control de los Medios Electrónicos de Comunicación)

Página Vista:

Conjunto de ficheros enviado a un usuario como resultado de una petición del mismo recibida por el servidor. Cuando la página está formada por varios marcos (frames), el conjunto de los mismos tendrá, a efectos de cómputo, la consideración de una página unitaria.

Visita:

Una secuencia ininterrumpida de páginas servidas a un usuario válido. Si dicho usuario no realiza peticiones de páginas en un periodo de tiempo (30 min) la siguiente petición constituirá el inicio de una nueva visita.

Navegador Único:

Total de combinaciones únicas de una dirección IP y un identificador adicional. Los medios pueden utilizar cookies o el Identificador de Alta de registro.

Duración Página Vista:

Tiempo acumulado en segundos de todas las páginas vistas (en visitas de dos o más páginas vistas), dividido por el número total de páginas vistas.

Duración Visita:

Tiempo en segundos de todas las visitas de dos o más páginas vistas, dividido por el número total de visitas de dos o más páginas vistas.

Tráfico nacional:

Audiencia/difusión correspondiente a España medida en base a los datos de las direcciones IP registradas por el sistema de medición.

7. Opinión

De OJDinteractiva, la división de INFORMACIÓN Y CONTROL DE PUBLICACIONES S.A.:

Hemos examinado la información facilitada por el editor del medio electrónico para el periodo que comprende la presente certificación.

Nuestro examen se ha realizado de acuerdo con las normas y procedimientos establecidos en las Normas Técnicas para el Control de los Medios Electrónicos de Comunicación.

En nuestra opinión, la presente acta presenta razonablemente la difusión/audiencia registrada por este medio electrónico.

ADVERTENCIA:

El trabajo de OJDinteractiva, la división de INFORMACIÓN Y CONTROL DE PUBLICACIONES S.A (INTROL) se limita a la realización de pruebas para la revisión de los datos de recuento suministrados por el editor con la finalidad de expresar una opinión sobre la razonabilidad de dichos datos de acuerdo con las Normas Técnicas para el control de los MEC.

Por tanto, INTROL no acepta responsabilidad alguna por las inexactitudes o errores que puedan existir en los datos de recuento. Tampoco acepta ninguna responsabilidad por la falsedad en los datos de recuento recibidos del editor, ni por otros datos de medición que no están incluidos en el análisis.

Mayo - 2019

OJDinteractiva