



## INFORMACION Y CONTROL DE PUBLICACIONES, S.A.

Velázquez, 46, 1ª Drcha - Tel. 91 435 00 32 Fax 91 435 96 05 - 28001 - MADRID  
Av. Diagonal 497, 5a planta - Tel 93 439 24 18 Fax 93 419 25 34 - 08029 - BARCELONA

**Título:** FIBWIDIARIO.COM  
**URL Primaria:** https://fibwidiario.com  
**Editor:** Unedisa Telecomunicaciones Baleares, S.L.U.  
**Domicilio:** Gran Via Asima, nº 2. Polígono Son Castelló  
**Ciudad:** 07009 Palma de Mallorca  
**Teléfono:** 971 21 19 36  
**Fax:**  
**E-mail:**  
**Clasificación:** Noticias e Información  
**Sub-Clasificación:** Noticias globales y actualidad



### 1. Cifras totales y promedios (Nacional e Internacional)

MES - AÑO	NAVEGADORES UNICOS	VISITAS	PAGINAS
Marzo - 2025	8.450	10.896	16.414
<b>PROMEDIO DIARIO</b>	<b>316</b>	<b>351</b>	<b>529</b>
<b>PROMEDIO LUNES-VIERNES</b>	322	359	564
<b>PROMEDIO SABADO-DOMINGO</b>	304	333	456
<b>PAGINAS / VISITAS</b>	1,51		
<b>DURACION MEDIA VISITAS</b>	0:03:28		
<b>TIEMPO INTERACCIÓN MEDIO</b>	0:00:58		

### 2. Secciones (Nacional e Internacional)

	PAGINAS	%
<b>HOME</b>	3.682	22.43 %
<b>RESTO</b>	12.732	77.57 %

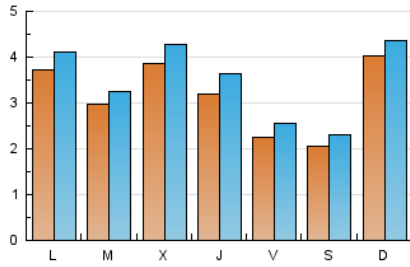
### 3. Por día del mes (Nacional e Internacional)

Día	N. únicos	Visitas	Páginas	Día	N. únicos	Visitas	Páginas	Día	N. únicos	Visitas	Páginas
<b>1</b>	193	230	347	<b>11</b>	191	225	435	<b>21</b>	212	245	420
<b>2</b>	581	654	968	<b>12</b>	445	503	804	<b>22</b>	163	182	247
<b>3</b>	528	592	975	<b>13</b>	628	714	918	<b>23</b>	871	913	1.097
<b>4</b>	231	260	399	<b>14</b>	296	324	493	<b>24</b>	689	728	919
<b>5</b>	310	360	632	<b>15</b>	333	375	446	<b>25</b>	311	330	443
<b>6</b>	212	253	446	<b>16</b>	205	225	301	<b>26</b>	283	307	457
<b>7</b>	207	243	520	<b>17</b>	259	292	495	<b>27</b>	225	249	375
<b>8</b>	159	175	322	<b>18</b>	450	486	801	<b>28</b>	187	206	300
<b>9</b>	192	212	355	<b>19</b>	510	543	926	<b>29</b>	179	195	261
<b>10</b>	182	215	334	<b>20</b>	215	242	414	<b>30</b>	161	169	220
								<b>31</b>	200	229	344

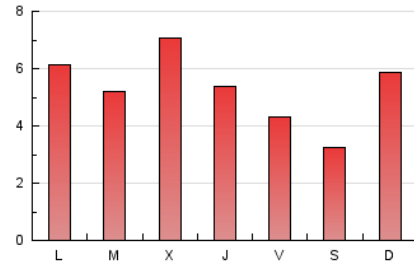
### 4. Gráficas (Nacional e Internacional)

#### 4.1 Por día de la semana (promedio)

N. únicos / Visitas (x 100)



Páginas (x 100)

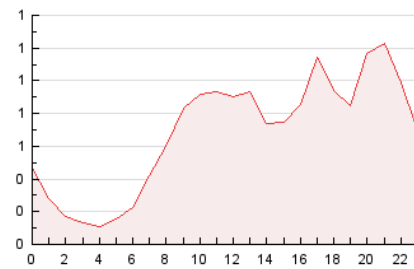


#### 4.2 Por franja horaria (promedio)

Visitas\_ (x 1000)

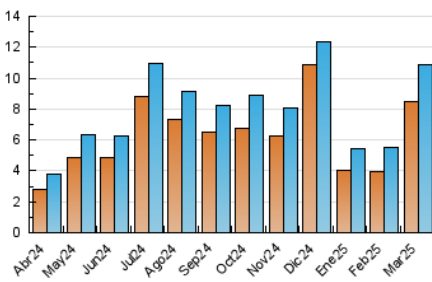


Páginas (x 1000)

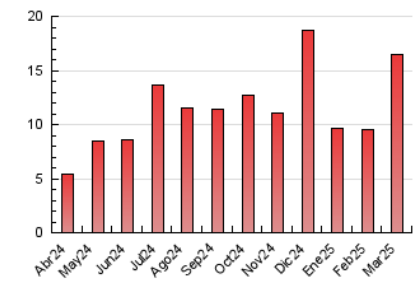


#### 4.3 Por meses

N. únicos / Visitas (x 1000)



Páginas (x 1000)





## INFORMACION Y CONTROL DE PUBLICACIONES, S.A.

Velázquez, 46, 1ª Drcha - Tel. 91 435 00 32 Fax 91 435 96 05 - 28001 - MADRID  
Av. Diagonal 497, 5a planta - Tel 93 439 24 18 Fax 93 419 25 34 - 08029 - BARCELONA

### Anexo - Tráfico Nacional

**Título:** FIBWIDIARIO.COM  
**URL Primaria:** https://fibwidiario.com  
**Editor:** Unedisa Telecomunicaciones Baleares, S.L.U.  
**Domicilio:** Gran Via Asima, nº 2. Polígono Son Castelló  
**Ciudad:** 07009 Palma de Mallorca  
**Teléfono:** 971 21 19 36  
**Fax:**  
**E-mail:**  
**Clasificación:** Noticias e Información  
**Sub-Clasificación:** Noticias globales y actualidad



#### 1. Cifras totales y promedios (Nacional)

MES - AÑO	NAVEGADORES UNICOS	VISITAS	PAGINAS
Marzo - 2025	7.576	9.890	14.950
<b>PROMEDIO DIARIO</b>	<b>286</b>	<b>320</b>	<b>482</b>
<b>PROMEDIO LUNES-VIERNES</b>	<b>284</b>	<b>320</b>	<b>503</b>
<b>PROMEDIO SABADO-DOMINGO</b>	<b>290</b>	<b>318</b>	<b>438</b>
<b>PAGINAS / VISITAS</b>	<b>1,51</b>		
<b>DURACION MEDIA VISITAS</b>	<b>0:03:26</b>		
<b>TIEMPO INTERACCIÓN MEDIO</b>	<b>0:00:50</b>		

#### 2. Secciones (Nacional)

	PAGINAS	%
<b>HOME</b>	2.855	19.10 %
<b>RESTO</b>	12.095	80.90 %

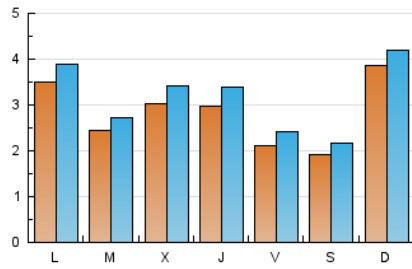
#### 3. Por día del mes (Nacional)

Día	N. únicos	Visitas	Páginas	Día	N. únicos	Visitas	Páginas	Día	N. únicos	Visitas	Páginas
1	182	215	324	11	180	212	421	21	206	239	412
2	566	638	952	12	419	474	761	22	155	173	237
3	510	573	953	13	580	661	857	23	841	884	1.064
4	223	252	389	14	282	310	480	24	646	682	870
5	300	349	607	15	321	363	429	25	295	314	423
6	196	233	419	16	199	218	294	26	262	286	429
7	194	230	501	17	239	271	465	27	211	235	354
8	148	163	306	18	278	313	511	28	167	186	278
9	181	200	331	19	227	259	396	29	159	173	240
10	170	202	321	20	201	228	396	30	149	157	203
								31	184	213	327

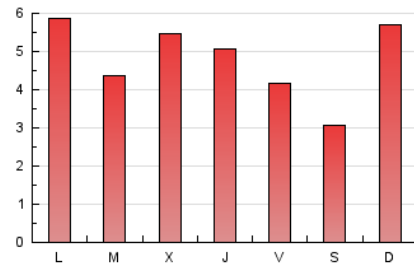
#### 4. Gráficas (Nacional)

##### 4.1 Por día de la semana (promedio)

N. únicos / Visitas (x 100)



Páginas (x 100)

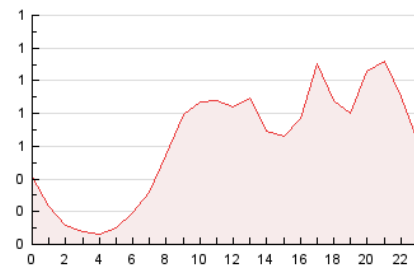


##### 4.2 Por franja horaria (promedio)

Visitas\_ (x 1000)

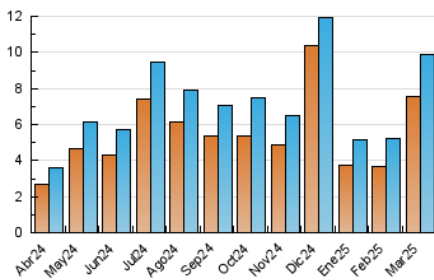


Páginas (x 1000)

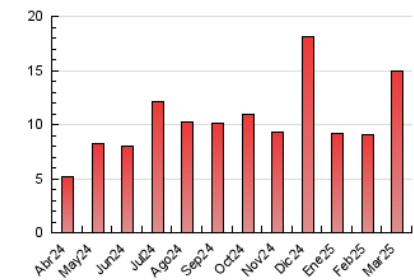


##### 4.3 Por meses

N. únicos / Visitas (x 1000)



Páginas (x 1000)



## 5. Observaciones

Este Medio Electrónico de Comunicación ha sido medido por la herramienta Google Analytics de Google (GA4).

## 6. Definiciones básicas (Para más información ver Normas Técnicas para el Control de los Medios Electrónicos de Comunicación)

### Página Vista:

Conjunto de ficheros enviado a un usuario como resultado de una petición del mismo recibida por el servidor. Cuando la página está formada por varios marcos (frames), el conjunto de los mismos tendrá, a efectos de cómputo, la consideración de una página unitaria.

### Visita:

Una secuencia ininterrumpida de páginas servidas a un usuario válido. Si dicho usuario no realiza peticiones de páginas en un periodo de tiempo (30 min) la siguiente petición constituirá el inicio de una nueva visita.

### Navegador Único:

Total de combinaciones únicas de una dirección IP y un identificador adicional. Los medios pueden utilizar cookies o el Identificador de Alta de registro.

### Duración Página Vista:

Tiempo acumulado en segundos de todas las páginas vistas (en visitas de dos o más páginas vistas), dividido por el número total de páginas vistas.

### Duración Visita:

Tiempo en segundos de todas las visitas de dos o más páginas vistas, dividido por el número total de visitas de dos o más páginas vistas.

### Tráfico nacional:

Audiencia/difusión correspondiente a España medida en base a los datos de las direcciones IP registradas por el sistema de medición.

## 7. Opinión

De OJDinteractiva, la división de INFORMACIÓN Y CONTROL DE PUBLICACIONES S.A.:

Hemos examinado la información facilitada por el editor del medio electrónico para el periodo que comprende la presente certificación.

Nuestro examen se ha realizado de acuerdo con las normas y procedimientos establecidos en las Normas Técnicas para el Control de los Medios Electrónicos de Comunicación.

En nuestra opinión, la presente acta presenta razonablemente la difusión/audiencia registrada por este medio electrónico.

### ADVERTENCIA:

El trabajo de OJDinteractiva, la división de INFORMACIÓN Y CONTROL DE PUBLICACIONES S.A (INTROL) se limita a la realización de pruebas para la revisión de los datos de recuento suministrados por el editor con la finalidad de expresar una opinión sobre la razonabilidad de dichos datos de acuerdo con las Normas Técnicas para el control de los MEC.

Por tanto, INTROL no acepta responsabilidad alguna por las inexactitudes o errores que puedan existir en los datos de recuento. Tampoco acepta ninguna responsabilidad por la falsedad en los datos de recuento recibidos del editor, ni por otros datos de medición que no están incluidos en el análisis.

Abril - 2025

OJDinteractiva