



INFORMACION Y CONTROL DE PUBLICACIONES, S.A.

Velázquez, 46, 1º Drcha - Tel. 91 435 00 32 Fax 91 435 96 05 - 28001 - MADRID
Av. Diagonal 497, 5a planta - Tel 93 439 24 18 Fax 93 419 25 34 - 08029 - BARCELONA

Título: FIBWI4DIARIO.COM
URL Primaria: https://fibwi4diario.com
Editor: Unedisa Telecomunicaciones Baleares, S.L.U.
Domicilio: Ctra. Valldemossa, Km. 7,4 C/ Sophie Germain
Edificio Lleret Parc BIT
Ciudad: 07121 Palma de Mallorca
Teléfono: 971 21 19 36
Fax:
E-mail:
Clasificación: Noticias e Información
Sub-Clasificación: Noticias globales y actualidad



1. Cifras totales y promedios (Nacional e Internacional)

MES - AÑO	NAVEGADORES UNICOS	VISITAS	PAGINAS
Marzo - 2022	4.619	7.694	13.532
PROMEDIO DIARIO	207	248	437
PROMEDIO LUNES-VIERNES	219	264	474
PROMEDIO SABADO-DOMINGO	174	203	329
PAGINAS / VISITAS	1,76		
DURACION MEDIA VISITAS	0:01:56		
DURACION MEDIA PAGINAS	0:02:32		

2. Secciones (Nacional e Internacional)

	PAGINAS	%
HOME	3.328	24.59 %
RESTO	10.204	75.41 %

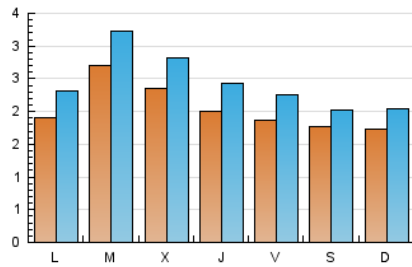
3. Por día del mes (Nacional e Internacional)

Día	N. únicos	Visitas	Páginas	Día	N. únicos	Visitas	Páginas	Día	N. únicos	Visitas	Páginas
1	329	355	500	11	173	228	488	21	208	254	493
2	156	174	274	12	161	187	307	22	409	498	929
3	131	159	353	13	163	198	323	23	442	524	798
4	159	188	354	14	196	248	434	24	298	354	629
5	183	204	332	15	209	255	590	25	237	276	438
6	149	187	310	16	182	226	371	26	187	208	318
7	163	195	393	17	169	209	339	27	204	226	328
8	181	231	532	18	173	206	367	28	191	231	398
9	159	208	458	19	171	207	347	29	221	274	505
10	176	214	378	20	176	209	364	30	236	275	424
								31	231	286	458

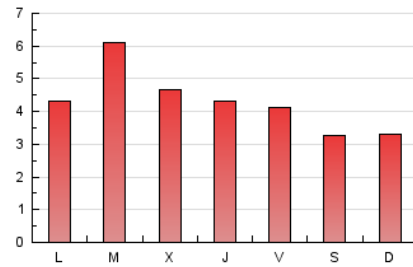
4. Gráficas (Nacional e Internacional)

4.1 Por día de la semana (promedio)

N. únicos / Visitas (x 100)

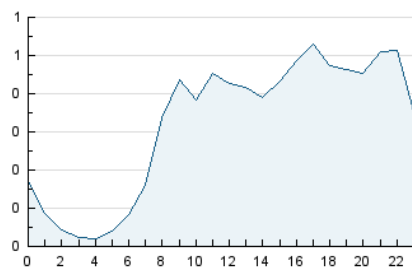


Páginas (x 100)

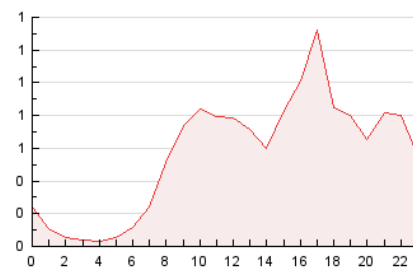


4.2 Por franja horaria (promedio)

Visitas__ (x 1000)

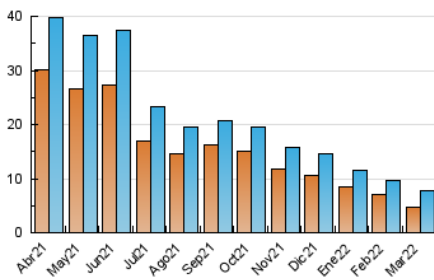


Páginas (x 1000)

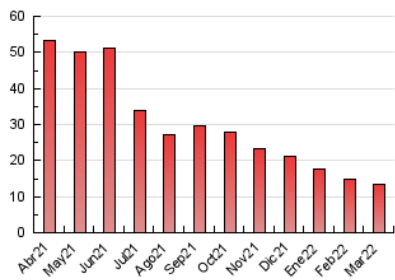


4.3 Por meses

N. únicos / Visitas (x 1000)



Páginas (x 1000)





INFORMACION Y CONTROL DE PUBLICACIONES, S.A.

Velázquez, 46, 1º Drcha - Tel. 91 435 00 32 Fax 91 435 96 05 - 28001 - MADRID
Av. Diagonal 497, 5a planta - Tel 93 439 24 18 Fax 93 419 25 34 - 08029 - BARCELONA

Anexo - Tráfico Nacional

Título: FIBWI4DIARIO.COM
URL Primaria: https://fibwi4diario.com
Editor: Unedisa Telecomunicaciones Baleares, S.L.U.
Domicilio: Ctra. Valldemossa, Km. 7,4 C/ Sophie Germain
Edificio Lleret Parc BIT
Ciudad: 07121 Palma de Mallorca
Teléfono: 971 21 19 36
Fax:
E-mail:
Clasificación: Noticias e Información
Sub-Clasificación: Noticias globales y actualidad



1. Cifras totales y promedios (Nacional)

MES - AÑO	NAVEGADORES UNICOS	VISITAS	PAGINAS
Marzo - 2022	4.459	7.506	13.298
PROMEDIO DIARIO	202	242	429
PROMEDIO LUNES-VIERNES	212	257	465
PROMEDIO SABADO-DOMINGO	171	200	326
PAGINAS / VISITAS	1,77		
DURACION MEDIA VISITAS	0:01:57		
DURACION MEDIA PAGINAS	0:02:32		

2. Secciones (Nacional)

	PAGINAS	%
HOME	3.306	24.86 %
RESTO	9.992	75.14 %

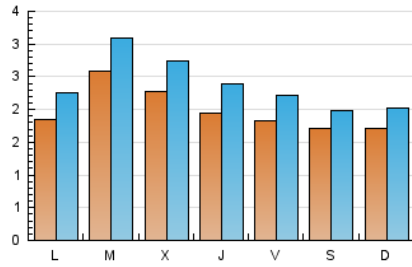
3. Por día del mes (Nacional)

Día	N. únicos	Visitas	Páginas	Día	N. únicos	Visitas	Páginas	Día	N. únicos	Visitas	Páginas
1	294	316	454	11	171	226	486	21	204	250	489
2	147	165	264	12	158	184	304	22	401	489	915
3	127	155	349	13	160	195	319	23	430	511	774
4	156	185	351	14	190	241	420	24	292	348	623
5	181	202	334	15	206	252	587	25	232	271	433
6	148	187	315	16	176	220	365	26	185	206	316
7	158	190	388	17	160	199	327	27	202	224	326
8	175	223	522	18	170	203	362	28	187	224	387
9	156	205	451	19	165	201	336	29	215	268	498
10	173	211	375	20	172	204	358	30	232	271	419
								31	225	280	451

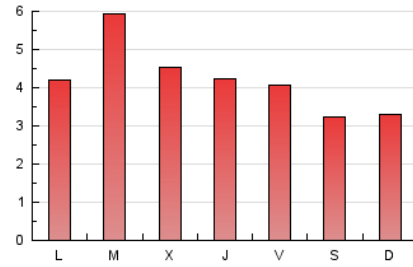
4. Gráficas (Nacional)

4.1 Por día de la semana (promedio)

N. únicos / Visitas (x 100)

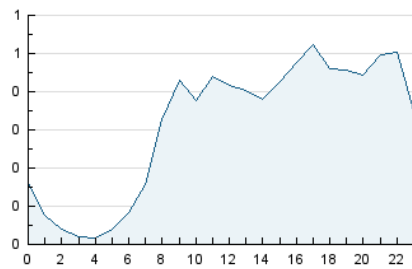


Páginas (x 100)

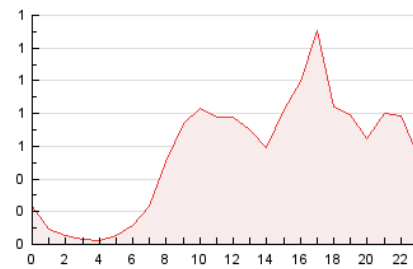


4.2 Por franja horaria (promedio)

Visitas__ (x 1000)

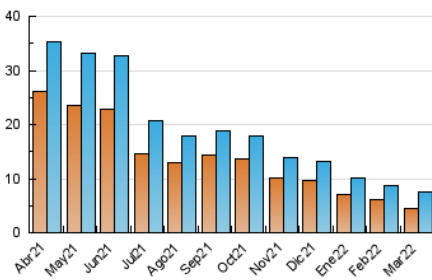


Páginas (x 1000)

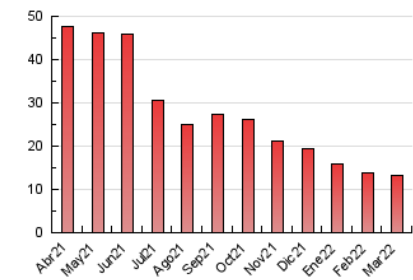


4.3 Por meses

N. únicos / Visitas (x 1000)



Páginas (x 1000)



5. Observaciones

Este Medio Electrónico de Comunicación ha sido medido por la herramienta Google Analytics de Google

6. Definiciones básicas (Para más información ver Normas Técnicas para el Control de los Medios Electrónicos de Comunicación)

Página Vista:

Conjunto de ficheros enviado a un usuario como resultado de una petición del mismo recibida por el servidor. Cuando la página está formada por varios marcos (frames), el conjunto de los mismos tendrá, a efectos de cómputo, la consideración de una página unitaria.

Visita:

Una secuencia ininterrumpida de páginas servidas a un usuario válido. Si dicho usuario no realiza peticiones de páginas en un periodo de tiempo (30 min) la siguiente petición constituirá el inicio de una nueva visita.

Navegador Único:

Total de combinaciones únicas de una dirección IP y un identificador adicional. Los medios pueden utilizar cookies o el Identificador de Alta de registro.

Duración Página Vista:

Tiempo acumulado en segundos de todas las páginas vistas (en visitas de dos o más páginas vistas), dividido por el número total de páginas vistas.

Duración Visita:

Tiempo en segundos de todas las visitas de dos o más páginas vistas, dividido por el número total de visitas de dos o más páginas vistas.

Tráfico nacional:

Audiencia/difusión correspondiente a España medida en base a los datos de las direcciones IP registradas por el sistema de medición.

7. Opinión

De OJDinteractiva, la división de INFORMACIÓN Y CONTROL DE PUBLICACIONES S.A.:

Hemos examinado la información facilitada por el editor del medio electrónico para el periodo que comprende la presente certificación.

Nuestro examen se ha realizado de acuerdo con las normas y procedimientos establecidos en las Normas Técnicas para el Control de los Medios Electrónicos de Comunicación.

En nuestra opinión, la presente acta presenta razonablemente la difusión/audiencia registrada por este medio electrónico.

ADVERTENCIA:

El trabajo de OJDinteractiva, la división de INFORMACIÓN Y CONTROL DE PUBLICACIONES S.A (INTROL) se limita a la realización de pruebas para la revisión de los datos de recuento suministrados por el editor con la finalidad de expresar una opinión sobre la razonabilidad de dichos datos de acuerdo con las Normas Técnicas para el control de los MEC. Por tanto, INTROL no acepta responsabilidad alguna por las inexactitudes o errores que puedan existir en los datos de recuento. Tampoco acepta ninguna responsabilidad por la falsedad en los datos de recuento recibidos del editor, ni por otros datos de medición que no están incluidos en el análisis.

Abril - 2022

OJDinteractiva