



## INFORMACION Y CONTROL DE PUBLICACIONES, S.A.

Velázquez, 46, 1º Drcha - Tel. 91 435 00 32 Fax 91 435 96 05 - 28001 - MADRID  
 Entença, 218 Entr. 7 - Tel 93 439 24 18 Fax 93 419 25 34 - 08029 - BARCELONA

**Título:** VALORS.ORG  
**URL Primaria:** http://www.valors.org/  
**Editor:** Associació Cultural Valors  
**Domicilio:** Portal de Valdeix, 17, 2º  
**Ciudad:** 08301 MATARÓ  
**Teléfono:**  
**Fax:**  
**E-mail:**  
**Clasificación:** Noticias e Información  
**Sub-Clasificación:** Noticias globales y actualidad

# Valors

### 1. Cifras totales y promedios (Nacional e Internacional)

MES - AÑO	NAVEGADORES UNICOS	VISITAS	PAGINAS
Septiembre - 2018	2.413	2.695	9.319
<b>PROMEDIO DIARIO</b>	<b>86</b>	<b>90</b>	<b>311</b>
<b>PROMEDIO LUNES-VIERNES</b>	100	104	357
<b>PROMEDIO SABADO-DOMINGO</b>	58	61	218
<b>PAGINAS / VISITAS</b>	3,46		
<b>DURACION MEDIA VISITAS</b>	0:01:28		
<b>DURACION MEDIA PAGINAS</b>	0:00:36		

### 2. Secciones (Nacional e Internacional)

	PAGINAS	%
<b>HOME</b>	631	6.77 %
<b>RESTO</b>	8.688	93.23 %

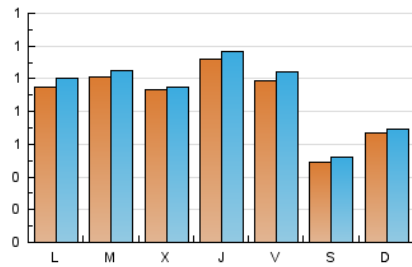
### 3. Por día del mes (Nacional e Internacional)

Día	N. únicos	Visitas	Páginas	Día	N. únicos	Visitas	Páginas	Día	N. únicos	Visitas	Páginas
1	39	41	144	11	60	63	248	21	129	137	435
2	73	76	241	12	78	82	253	22	54	58	175
3	94	100	324	13	98	101	318	23	58	58	201
4	95	100	357	14	84	89	318	24	128	129	452
5	68	72	298	15	50	55	208	25	128	135	406
6	92	99	335	16	64	66	214	26	112	114	398
7	66	68	194	17	116	120	458	27	112	115	378
8	51	52	234	18	121	123	385	28	117	123	477
9	68	72	281	19	112	113	360	29	53	56	206
10	42	51	229	20	145	152	514	30	73	75	278

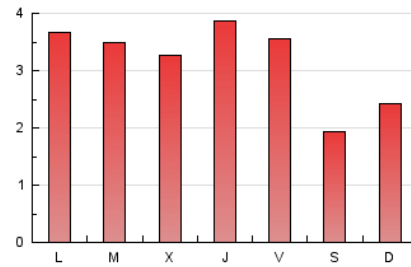
4. Gráficas (Nacional e Internacional)

4.1 Por día de la semana (promedio)

N. únicos / Visitas (x 100)



Páginas (x 100)

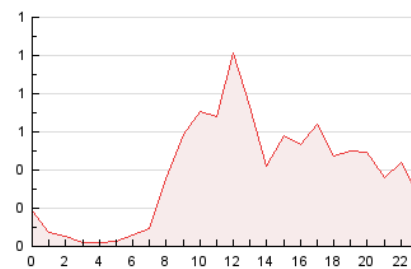


4.2 Por franja horaria (promedio)

Visitas (x 1000)

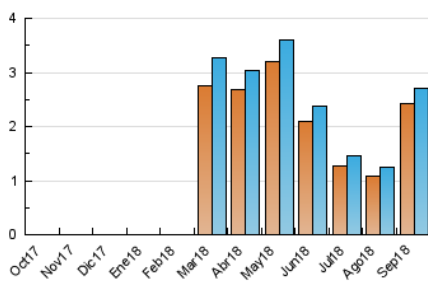


Páginas (x 1000)

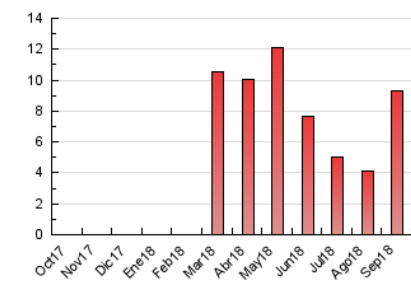


4.3 Por meses

N. únicos / Visitas (x 1000)



Páginas (x 1000)





## INFORMACION Y CONTROL DE PUBLICACIONES, S.A.

Velázquez, 46, 1º Drcha - Tel. 91 435 00 32 Fax 91 435 96 05 - 28001 - MADRID  
 Entença, 218 Entr. 7 - Tel 93 439 24 18 Fax 93 419 25 34 - 08029 - BARCELONA

### Anexo - Tráfico Nacional

**Título:** VALORS.ORG  
**URL Primaria:** http://www.valors.org/  
**Editor:** Associació Cultural Valors  
**Domicilio:** Portal de Valdeix, 17, 2º  
**Ciudad:** 08301 MATARÓ  
**Teléfono:**  
**Fax:**  
**E-mail:**  
**Clasificación:** Noticias e Información  
**Sub-Clasificación:** Noticias globales y actualidad

# Valors

#### 1. Cifras totales y promedios (Nacional)

MES - AÑO	NAVEGADORES UNICOS	VISITAS	PAGINAS
Septiembre - 2018	2.266	2.540	8.965
<b>PROMEDIO DIARIO</b>	<b>81</b>	<b>85</b>	<b>299</b>
<b>PROMEDIO LUNES-VIERNES</b>	<b>94</b>	<b>99</b>	<b>344</b>
<b>PROMEDIO SABADO-DOMINGO</b>	<b>54</b>	<b>57</b>	<b>209</b>
<b>PAGINAS / VISITAS</b>	<b>3,53</b>		
<b>DURACION MEDIA VISITAS</b>	<b>0:01:32</b>		
<b>DURACION MEDIA PAGINAS</b>	<b>0:00:36</b>		

#### 2. Secciones (Nacional)

	PAGINAS	%
<b>HOME</b>	580	6.47 %
<b>RESTO</b>	8.385	93.53 %

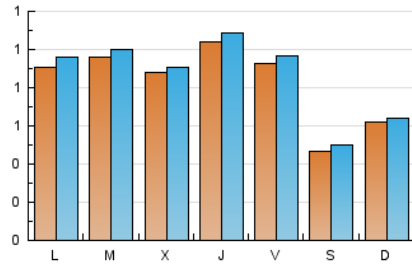
#### 3. Por día del mes (Nacional)

Día	N. únicos	Visitas	Páginas	Día	N. únicos	Visitas	Páginas	Día	N. únicos	Visitas	Páginas
1	32	34	128	11	51	53	225	21	114	122	405
2	62	65	218	12	75	79	247	22	53	57	171
3	90	96	306	13	88	91	299	23	57	57	199
4	90	95	347	14	81	85	303	24	122	123	442
5	63	67	284	15	50	55	208	25	126	133	402
6	90	97	332	16	58	60	198	26	108	110	384
7	60	62	178	17	112	116	448	27	104	107	363
8	50	51	232	18	117	119	377	28	115	118	465
9	63	67	271	19	107	108	350	29	50	53	200
10	40	49	225	20	134	141	492	30	68	70	266

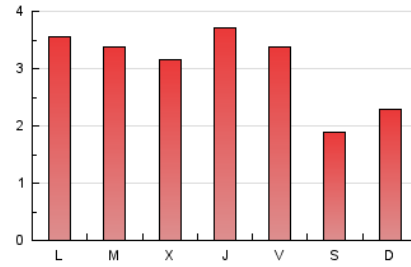
4. Gráficas (Nacional)

4.1 Por día de la semana (promedio)

N. únicos / Visitas (x 100)

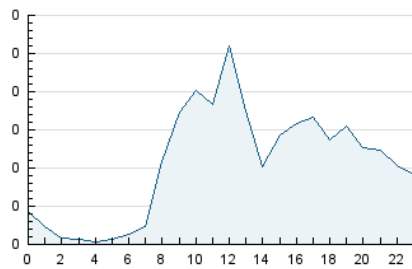


Páginas (x 100)

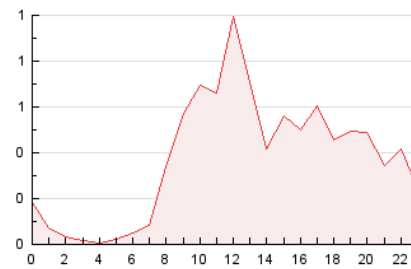


4.2 Por franja horaria (promedio)

Visitas (x 1000)

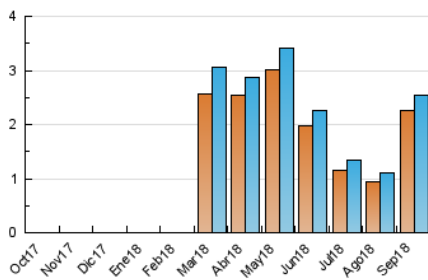


Páginas (x 1000)

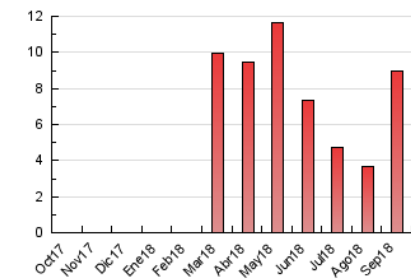


4.3 Por meses

N. únicos / Visitas (x 1000)



Páginas (x 1000)



## 5. Observaciones

Este Medio Electrónico de Comunicación ha sido medido por la herramienta Google Analytics de Google

## 6. Definiciones básicas (Para más información ver Normas Técnicas para el Control de los Medios Electrónicos de Comunicación)

### Página Vista:

Conjunto de ficheros enviado a un usuario como resultado de una petición del mismo recibida por el servidor. Cuando la página está formada por varios marcos (frames), el conjunto de los mismos tendrá, a efectos de cómputo, la consideración de una página unitaria.

### Visita:

Una secuencia ininterrumpida de páginas servidas a un usuario válido. Si dicho usuario no realiza peticiones de páginas en un periodo de tiempo (30 min) la siguiente petición constituirá el inicio de una nueva visita.

### Navegador Único:

Total de combinaciones únicas de una dirección IP y un identificador adicional. Los medios pueden utilizar cookies o el Identificador de Alta de registro.

### Duración Página Vista:

Tiempo acumulado en segundos de todas las páginas vistas (en visitas de dos o más páginas vistas), dividido por el número total de páginas vistas.

### Duración Visita:

Tiempo en segundos de todas las visitas de dos o más páginas vistas, dividido por el número total de visitas de dos o más páginas vistas.

### Tráfico nacional:

Audiencia/difusión correspondiente a España medida en base a los datos de las direcciones IP registradas por el sistema de medición.

## 7. Opinión

De OJDinteractiva, la división de INFORMACIÓN Y CONTROL DE PUBLICACIONES S.A.:

Hemos examinado la información facilitada por el editor del medio electrónico para el periodo que comprende la presente certificación.

Nuestro examen se ha realizado de acuerdo con las normas y procedimientos establecidos en las Normas Técnicas para el Control de los Medios Electrónicos de Comunicación.

En nuestra opinión, la presente acta presenta razonablemente la difusión/audiencia registrada por este medio electrónico.

### ADVERTENCIA:

El trabajo de OJDinteractiva, la división de INFORMACIÓN Y CONTROL DE PUBLICACIONES S.A (INTROL) se limita a la realización de pruebas para la revisión de los datos de recuento suministrados por el editor con la finalidad de expresar una opinión sobre la razonabilidad de dichos datos de acuerdo con las Normas Técnicas para el control de los MEC.

Por tanto, INTROL no acepta responsabilidad alguna por las inexactitudes o errores que puedan existir en los datos de recuento. Tampoco acepta ninguna responsabilidad por la falsedad en los datos de recuento recibidos del editor, ni por otros datos de medición que no están incluidos en el análisis.

Octubre - 2018

OJDinteractiva