



## INFORMACION Y CONTROL DE PUBLICACIONES, S.A.

Velázquez, 46, 1º Drcha - Tel. 91 435 00 32 Fax 91 435 96 05 - 28001 - MADRID  
 Entença, 218 Entr. 7 - Tel 93 439 24 18 Fax 93 419 25 34 - 08029 - BARCELONA

**Título:** VALORS.ORG  
**URL Primaria:** http://www.valors.org/  
**Editor:** Associació Cultural Valors  
**Domicilio:** Portal de Valdeix, 17, 2º  
**Ciudad:** 08301 MATARÓ  
**Teléfono:**  
**Fax:**  
**E-mail:**  
**Clasificación:** Noticias e Información  
**Sub-Clasificación:** Noticias globales y actualidad

# Valors

### 1. Cifras totales y promedios (Nacional e Internacional)

MES - AÑO	NAVEGADORES UNICOS	VISITAS	PAGINAS
Agosto - 2019	1.011	1.228	4.185
<b>PROMEDIO DIARIO</b>	<b>37</b>	<b>40</b>	<b>135</b>
<b>PROMEDIO LUNES-VIERNES</b>	<b>40</b>	<b>43</b>	<b>149</b>
<b>PROMEDIO SABADO-DOMINGO</b>	<b>30</b>	<b>32</b>	<b>102</b>
<b>PAGINAS / VISITAS</b>	<b>3,41</b>		
<b>DURACION MEDIA VISITAS</b>	<b>0:01:11</b>		
<b>DURACION MEDIA PAGINAS</b>	<b>0:00:29</b>		

### 2. Secciones (Nacional e Internacional)

	PAGINAS	%
<b>HOME</b>	397	9.49 %
<b>RESTO</b>	3.788	90.51 %

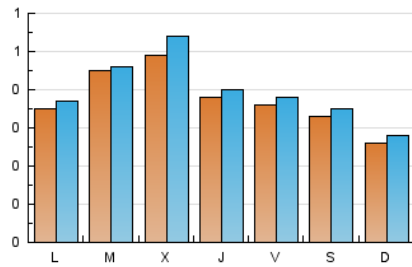
### 3. Por día del mes (Nacional e Internacional)

Día	N. únicos	Visitas	Páginas	Día	N. únicos	Visitas	Páginas	Día	N. únicos	Visitas	Páginas
1	42	44	132	11	27	27	91	21	50	52	155
2	61	64	220	12	37	40	149	22	43	49	228
3	43	43	147	13	35	36	93	23	35	39	106
4	28	29	72	14	32	33	82	24	16	18	101
5	27	33	120	15	22	24	61	25	25	30	94
6	39	42	222	16	19	19	81	26	48	49	139
7	57	62	230	17	28	30	85	27	59	60	229
8	40	43	129	18	24	27	69	28	57	67	236
9	34	34	118	19	26	26	60	29	41	42	145
10	33	39	128	20	45	46	148	30	31	36	188
								31	44	45	127

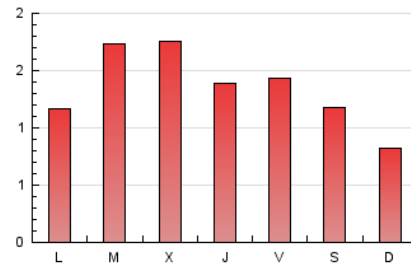
4. Gráficas (Nacional e Internacional)

4.1 Por día de la semana (promedio)

N. únicos / Visitas (x 100)



Páginas (x 100)

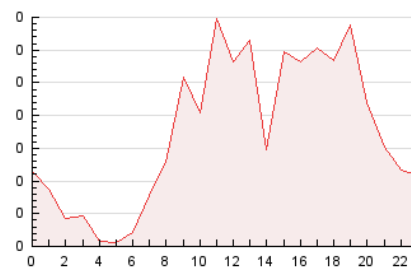


4.2 Por franja horaria (promedio)

Visitas (x 1000)

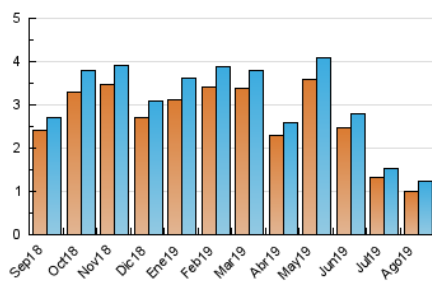


Páginas (x 1000)

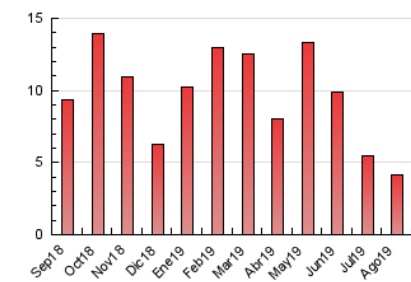


4.3 Por meses

N. únicos / Visitas (x 1000)



Páginas (x 1000)





## INFORMACION Y CONTROL DE PUBLICACIONES, S.A.

Velázquez, 46, 1º Drcha - Tel. 91 435 00 32 Fax 91 435 96 05 - 28001 - MADRID  
 Entença, 218 Entr. 7 - Tel 93 439 24 18 Fax 93 419 25 34 - 08029 - BARCELONA

### Anexo - Tráfico Nacional

**Título:** VALORS.ORG  
**URL Primaria:** http://www.valors.org/  
**Editor:** Associació Cultural Valors  
**Domicilio:** Portal de Valdeix, 17, 2º  
**Ciudad:** 08301 MATARÓ  
**Teléfono:**  
**Fax:**  
**E-mail:**  
**Clasificación:** Noticias e Información  
**Sub-Clasificación:** Noticias globales y actualidad

# Valors

#### 1. Cifras totales y promedios (Nacional)

MES - AÑO	NAVEGADORES UNICOS	VISITAS	PAGINAS
Agosto - 2019	889	1.101	3.877
<b>PROMEDIO DIARIO</b>	<b>33</b>	<b>36</b>	<b>125</b>
<b>PROMEDIO LUNES-VIERNES</b>	<b>36</b>	<b>38</b>	<b>137</b>
<b>PROMEDIO SABADO-DOMINGO</b>	<b>27</b>	<b>29</b>	<b>95</b>
<b>PAGINAS / VISITAS</b>	<b>3,52</b>		
<b>DURACION MEDIA VISITAS</b>	<b>0:01:17</b>		
<b>DURACION MEDIA PAGINAS</b>	<b>0:00:31</b>		

#### 2. Secciones (Nacional)

	PAGINAS	%
<b>HOME</b>	349	9.00 %
<b>RESTO</b>	3.528	91.00 %

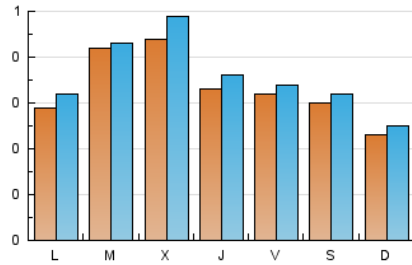
#### 3. Por día del mes (Nacional)

Día	N. únicos	Visitas	Páginas	Día	N. únicos	Visitas	Páginas	Día	N. únicos	Visitas	Páginas
1	40	42	128	11	23	23	84	21	47	49	149
2	56	59	211	12	33	36	141	22	36	42	185
3	36	36	132	13	33	34	90	23	31	35	101
4	25	26	64	14	29	30	76	24	15	17	100
5	26	32	118	15	21	23	59	25	21	26	83
6	35	38	216	16	18	18	80	26	36	36	103
7	52	57	218	17	25	27	80	27	56	57	224
8	36	39	123	18	22	25	65	28	49	58	216
9	28	28	90	19	22	22	54	29	32	33	125
10	30	36	123	20	42	43	142	30	27	31	174
								31	42	43	123

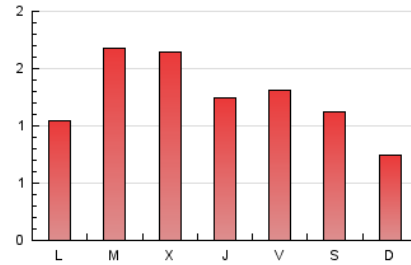
4. Gráficas (Nacional)

4.1 Por día de la semana (promedio)

N. únicos / Visitas (x 100)

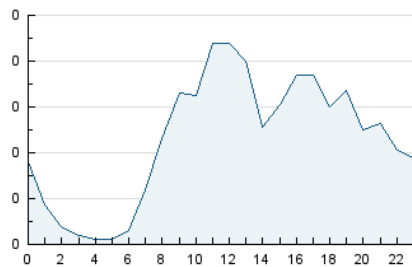


Páginas (x 100)

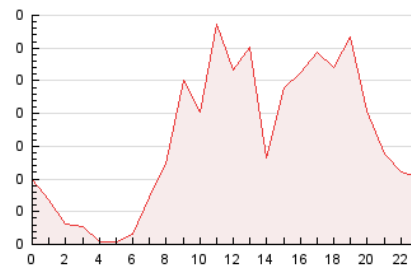


4.2 Por franja horaria (promedio)

Visitas (x 1000)

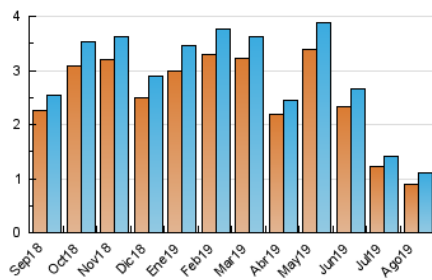


Páginas (x 1000)

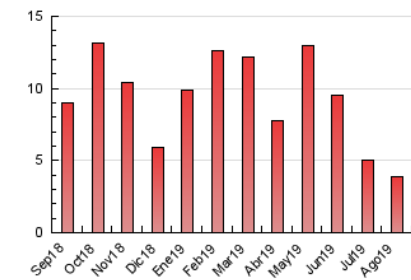


4.3 Por meses

N. únicos / Visitas (x 1000)



Páginas (x 1000)



## 5. Observaciones

Este Medio Electrónico de Comunicación ha sido medido por la herramienta Google Analytics de Google

## 6. Definiciones básicas (Para más información ver Normas Técnicas para el Control de los Medios Electrónicos de Comunicación)

### Página Vista:

Conjunto de ficheros enviado a un usuario como resultado de una petición del mismo recibida por el servidor. Cuando la página está formada por varios marcos (frames), el conjunto de los mismos tendrá, a efectos de cómputo, la consideración de una página unitaria.

### Visita:

Una secuencia ininterrumpida de páginas servidas a un usuario válido. Si dicho usuario no realiza peticiones de páginas en un periodo de tiempo (30 min) la siguiente petición constituirá el inicio de una nueva visita.

### Navegador Único:

Total de combinaciones únicas de una dirección IP y un identificador adicional. Los medios pueden utilizar cookies o el Identificador de Alta de registro.

### Duración Página Vista:

Tiempo acumulado en segundos de todas las páginas vistas (en visitas de dos o más páginas vistas), dividido por el número total de páginas vistas.

### Duración Visita:

Tiempo en segundos de todas las visitas de dos o más páginas vistas, dividido por el número total de visitas de dos o más páginas vistas.

### Tráfico nacional:

Audiencia/difusión correspondiente a España medida en base a los datos de las direcciones IP registradas por el sistema de medición.

## 7. Opinión

De OJDinteractiva, la división de INFORMACIÓN Y CONTROL DE PUBLICACIONES S.A.:

Hemos examinado la información facilitada por el editor del medio electrónico para el periodo que comprende la presente certificación.

Nuestro examen se ha realizado de acuerdo con las normas y procedimientos establecidos en las Normas Técnicas para el Control de los Medios Electrónicos de Comunicación.

En nuestra opinión, la presente acta presenta razonablemente la difusión/audiencia registrada por este medio electrónico.

### ADVERTENCIA:

El trabajo de OJDinteractiva, la división de INFORMACIÓN Y CONTROL DE PUBLICACIONES S.A (INTROL) se limita a la realización de pruebas para la revisión de los datos de recuento suministrados por el editor con la finalidad de expresar una opinión sobre la razonabilidad de dichos datos de acuerdo con las Normas Técnicas para el control de los MEC.

Por tanto, INTROL no acepta responsabilidad alguna por las inexactitudes o errores que puedan existir en los datos de recuento. Tampoco acepta ninguna responsabilidad por la falsedad en los datos de recuento recibidos del editor, ni por otros datos de medición que no están incluidos en el análisis.

Septiembre - 2019

OJDinteractiva