



## INFORMACION Y CONTROL DE PUBLICACIONES, S.A.

Velázquez, 46, 1ª Drcha - Tel. 91 435 00 32 Fax 91 435 96 05 - 28001 - MADRID  
Av. Diagonal 497, 5a planta - Tel 93 439 24 18 Fax 93 419 25 34 - 08029 - BARCELONA

**Título:** RADIOLAVALLDUIXO.COM  
**URL Primaria:** https://www.radiolavallduixo.com/  
**Editor:** Comunicación Plana Baixa, S.L.  
**Domicilio:** Plaza Silbestre Segarra, 5-2º  
**Ciudad:** 12600 VALL D UIXO  
**Teléfono:** 964 69 11 33  
**Fax:**  
**E-mail:**  
**Clasificación:** Entretenimiento  
**Sub-Clasificación:** Broadcast

**Radio la Vall d'Uixó**

### 1. Cifras totales y promedios (Nacional e Internacional)

MES - AÑO	NAVEGADORES UNICOS	VISITAS	PAGINAS
Junio - 2023	3.522	4.977	6.192
<b>PROMEDIO DIARIO</b>	<b>153</b>	<b>166</b>	<b>206</b>
<b>PROMEDIO LUNES-VIERNES</b>	182	199	250
<b>PROMEDIO SABADO-DOMINGO</b>	72	75	88
<b>PAGINAS / VISITAS</b>	1,24		
<b>DURACION MEDIA VISITAS</b>	0:00:50		
<b>DURACION MEDIA PAGINAS</b>	0:03:24		

### 2. Secciones (Nacional e Internacional)

	PAGINAS	%
<b>HOME</b>	478	7.72 %
<b>RESTO</b>	5.714	92.28 %

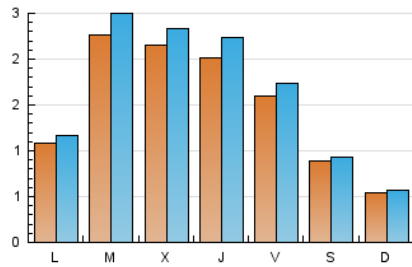
### 3. Por día del mes (Nacional e Internacional)

Día	N. únicos	Visitas	Páginas	Día	N. únicos	Visitas	Páginas	Día	N. únicos	Visitas	Páginas
<b>1</b>	243	277	333	<b>11</b>	57	62	74	<b>21</b>	211	230	280
<b>2</b>	184	202	264	<b>12</b>	220	232	276	<b>22</b>	134	142	165
<b>3</b>	79	87	113	<b>13</b>	171	189	232	<b>23</b>	125	131	159
<b>4</b>	59	64	75	<b>14</b>	364	403	485	<b>24</b>	89	91	99
<b>5</b>	48	57	95	<b>15</b>	288	316	380	<b>25</b>	33	33	36
<b>6</b>	346	380	448	<b>16</b>	231	251	320	<b>26</b>	59	63	86
<b>7</b>	166	174	216	<b>17</b>	123	125	149	<b>27</b>	132	144	173
<b>8</b>	203	228	269	<b>18</b>	67	69	82	<b>28</b>	117	123	149
<b>9</b>	137	150	241	<b>19</b>	105	113	153	<b>29</b>	141	150	170
<b>10</b>	65	68	73	<b>20</b>	259	288	392	<b>30</b>	125	135	205

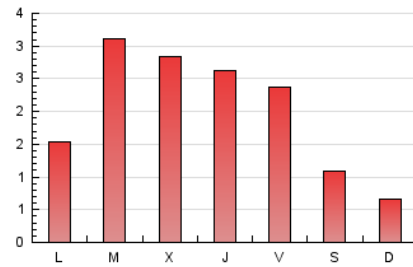
#### 4. Gráficas (Nacional e Internacional)

##### 4.1 Por día de la semana (promedio)

N. únicos / Visitas (x 100)

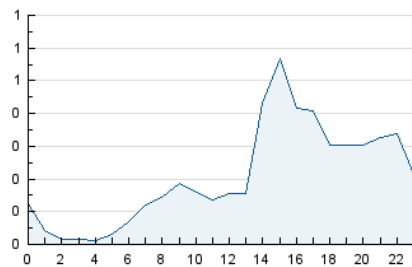


Páginas (x 100)

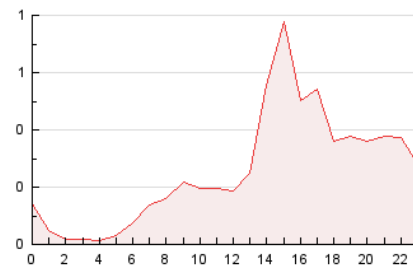


##### 4.2 Por franja horaria (promedio)

Visitas\_ (x 1000)

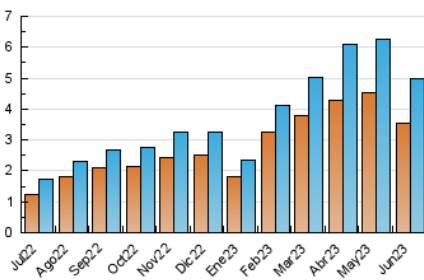


Páginas (x 1000)

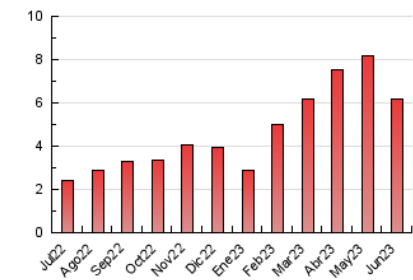


##### 4.3 Por meses

N. únicos / Visitas (x 1000)



Páginas (x 1000)





## INFORMACION Y CONTROL DE PUBLICACIONES, S.A.

Velázquez, 46, 1ª Drcha - Tel. 91 435 00 32 Fax 91 435 96 05 - 28001 - MADRID  
Av. Diagonal 497, 5a planta - Tel 93 439 24 18 Fax 93 419 25 34 - 08029 - BARCELONA

### Anexo - Tráfico Nacional

**Título:** RADIOLAVALLDUIXO.COM  
**URL Primaria:** https://www.radiolavallduixo.com/  
**Editor:** Comunicación Plana Baixa, S.L.  
**Domicilio:** Plaza Silbestre Segarra, 5-2º  
**Ciudad:** 12600 VALL D UIXO  
**Teléfono:** 964 69 11 33  
**Fax:**  
**E-mail:**  
**Clasificación:** Entretenimiento  
**Sub-Clasificación:** Broadcast

**Radio la Vall d'Uixó**

#### 1. Cifras totales y promedios (Nacional)

MES - AÑO	NAVEGADORES UNICOS	VISITAS	PAGINAS
Junio - 2023	3.052	4.492	5.688
<b>PROMEDIO DIARIO</b>	<b>137</b>	<b>150</b>	<b>190</b>
<b>PROMEDIO LUNES-VIERNES</b>	<b>164</b>	<b>181</b>	<b>231</b>
<b>PROMEDIO SABADO-DOMINGO</b>	<b>62</b>	<b>65</b>	<b>77</b>
<b>PAGINAS / VISITAS</b>	<b>1,27</b>		
<b>DURACION MEDIA VISITAS</b>	<b>0:00:54</b>		
<b>DURACION MEDIA PAGINAS</b>	<b>0:03:21</b>		

#### 2. Secciones (Nacional)

	PAGINAS	%
<b>HOME</b>	412	7.24 %
<b>RESTO</b>	5.276	92.76 %

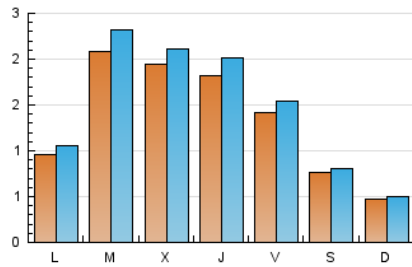
#### 3. Por día del mes (Nacional)

Día	N. únicos	Visitas	Páginas	Día	N. únicos	Visitas	Páginas	Día	N. únicos	Visitas	Páginas
<b>1</b>	221	255	310	<b>11</b>	49	54	65	<b>21</b>	185	203	253
<b>2</b>	173	191	253	<b>12</b>	197	209	251	<b>22</b>	114	122	145
<b>3</b>	72	80	106	<b>13</b>	160	178	221	<b>23</b>	97	102	130
<b>4</b>	51	55	65	<b>14</b>	342	380	459	<b>24</b>	69	71	78
<b>5</b>	44	53	91	<b>15</b>	264	292	356	<b>25</b>	27	27	30
<b>6</b>	329	363	431	<b>16</b>	213	233	302	<b>26</b>	53	57	80
<b>7</b>	154	162	204	<b>17</b>	106	108	131	<b>27</b>	109	121	150
<b>8</b>	189	214	255	<b>18</b>	61	63	76	<b>28</b>	96	100	122
<b>9</b>	125	138	229	<b>19</b>	91	99	138	<b>29</b>	120	129	149
<b>10</b>	59	61	65	<b>20</b>	237	264	365	<b>30</b>	98	108	178

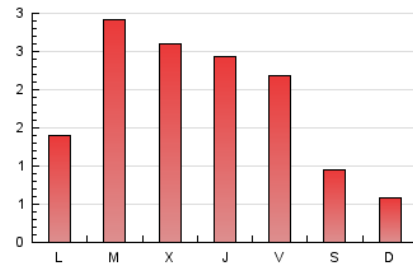
#### 4. Gráficas (Nacional)

##### 4.1 Por día de la semana (promedio)

N. únicos / Visitas (x 100)

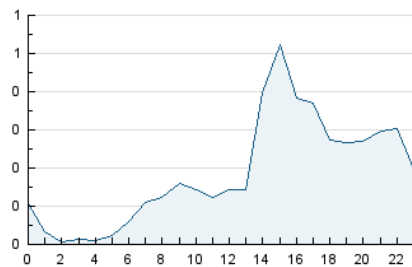


Páginas (x 100)

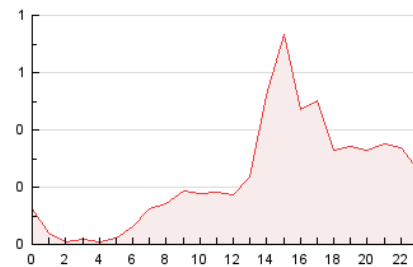


##### 4.2 Por franja horaria (promedio)

Visitas\_ (x 1000)

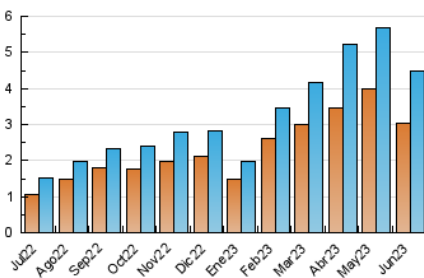


Páginas (x 1000)

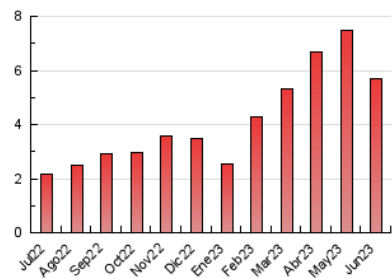


##### 4.3 Por meses

N. únicos / Visitas (x 1000)



Páginas (x 1000)



## 5. Observaciones

Este Medio Electrónico de Comunicación ha sido medido por la herramienta Google Analytics de Google (Universal Analytics)

## 6. Definiciones básicas (Para más información ver Normas Técnicas para el Control de los Medios Electrónicos de Comunicación)

### Página Vista:

Conjunto de ficheros enviado a un usuario como resultado de una petición del mismo recibida por el servidor. Cuando la página está formada por varios marcos (frames), el conjunto de los mismos tendrá, a efectos de cómputo, la consideración de una página unitaria.

### Visita:

Una secuencia ininterrumpida de páginas servidas a un usuario válido. Si dicho usuario no realiza peticiones de páginas en un periodo de tiempo (30 min) la siguiente petición constituirá el inicio de una nueva visita.

### Navegador Único:

Total de combinaciones únicas de una dirección IP y un identificador adicional. Los medios pueden utilizar cookies o el Identificador de Alta de registro.

### Duración Página Vista:

Tiempo acumulado en segundos de todas las páginas vistas (en visitas de dos o más páginas vistas), dividido por el número total de páginas vistas.

### Duración Visita:

Tiempo en segundos de todas las visitas de dos o más páginas vistas, dividido por el número total de visitas de dos o más páginas vistas.

### Tráfico nacional:

Audiencia/difusión correspondiente a España medida en base a los datos de las direcciones IP registradas por el sistema de medición.

## 7. Opinión

De OJDinteractiva, la división de INFORMACIÓN Y CONTROL DE PUBLICACIONES S.A.:

Hemos examinado la información facilitada por el editor del medio electrónico para el periodo que comprende la presente certificación.

Nuestro examen se ha realizado de acuerdo con las normas y procedimientos establecidos en las Normas Técnicas para el Control de los Medios Electrónicos de Comunicación.

En nuestra opinión, la presente acta presenta razonablemente la difusión/audiencia registrada por este medio electrónico.

### ADVERTENCIA:

El trabajo de OJDinteractiva, la división de INFORMACIÓN Y CONTROL DE PUBLICACIONES S.A (INTROL) se limita a la realización de pruebas para la revisión de los datos de recuento suministrados por el editor con la finalidad de expresar una opinión sobre la razonabilidad de dichos datos de acuerdo con las Normas Técnicas para el control de los MEC.

Por tanto, INTROL no acepta responsabilidad alguna por las inexactitudes o errores que puedan existir en los datos de recuento. Tampoco acepta ninguna responsabilidad por la falsedad en los datos de recuento recibidos del editor, ni por otros datos de medición que no están incluidos en el análisis.

Julio - 2023

OJDinteractiva