



INFORMACION Y CONTROL DE PUBLICACIONES, S.A.

Velázquez, 46, 1º Drcha - Tel. 91 435 00 32 Fax 91 435 96 05 - 28001 - MADRID
 Entença, 218 Entr. 7 - Tel 93 439 24 18 Fax 93 419 25 34 - 08029 - BARCELONA

Título: RADIOLAVALLDUIXO.COM
URL Primaria: https://www.radiolavallduixo.com/
Editor: Canal Maestrat, S.L.
Domicilio: Plaza dels Horts dels Escribanos, 2
Ciudad: 12500 VINARÒS
Teléfono:
Fax:
E-mail:
Clasificación: Entretenimiento
Sub-Clasificación: Broadcast

Radio la Vall d'Uixó

1. Cifras totales y promedios (Nacional e Internacional)

MES - AÑO	NAVEGADORES UNICOS	VISITAS	PAGINAS
Junio - 2020	2.222	2.934	3.526
PROMEDIO DIARIO	92	98	118
PROMEDIO LUNES-VIERNES	106	113	136
PROMEDIO SABADO-DOMINGO	52	56	67
PAGINAS / VISITAS	1,20		
DURACION MEDIA VISITAS	0:00:45		
DURACION MEDIA PAGINAS	0:03:40		

2. Secciones (Nacional e Internacional)

	PAGINAS	%
HOME	130	3.69 %
RESTO	3.396	96.31 %

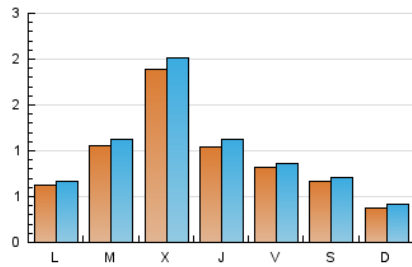
3. Por día del mes (Nacional e Internacional)

Día	N. únicos	Visitas	Páginas	Día	N. únicos	Visitas	Páginas	Día	N. únicos	Visitas	Páginas
1	53	57	66	11	161	172	191	21	59	65	80
2	52	59	120	12	92	96	110	22	69	74	93
3	26	28	32	13	51	53	67	23	127	144	182
4	68	73	107	14	40	45	52	24	81	85	96
5	54	59	76	15	32	32	39	25	45	47	59
6	51	53	65	16	126	133	158	26	64	67	77
7	28	29	34	17	111	124	135	27	80	86	108
8	87	91	110	18	142	154	184	28	22	24	25
9	185	194	230	19	117	121	147	29	72	76	92
10	538	566	641	20	86	90	108	30	37	37	42

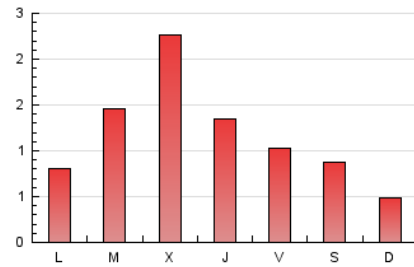
4. Gráficas (Nacional e Internacional)

4.1 Por día de la semana (promedio)

N. únicos / Visitas (x 100)



Páginas (x 100)

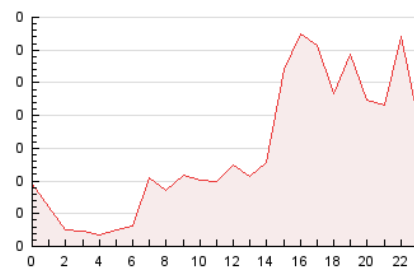


4.2 Por franja horaria (promedio)

Visitas (x 1000)

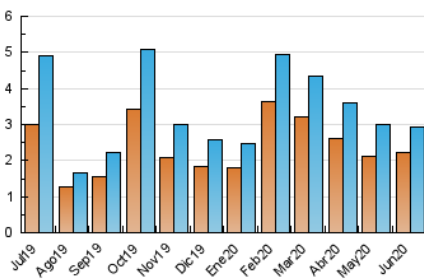


Páginas (x 1000)

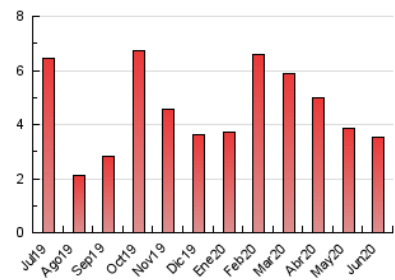


4.3 Por meses

N. únicos / Visitas (x 1000)



Páginas (x 1000)





INFORMACION Y CONTROL DE PUBLICACIONES, S.A.

Velázquez, 46, 1º Drcha - Tel. 91 435 00 32 Fax 91 435 96 05 - 28001 - MADRID
 Entença, 218 Entr. 7 - Tel 93 439 24 18 Fax 93 419 25 34 - 08029 - BARCELONA

Anexo - Tráfico Nacional

Título: RADIOLAVALLDUIXO.COM
URL Primaria: https://www.radiolavallduixo.com/
Editor: Canal Maestrat, S.L.
Domicilio: Plaza dels Horts dels Escribanos, 2
Ciudad: 12500 VINARÒS
Teléfono:
Fax:
E-mail:
Clasificación: Entretenimiento
Sub-Clasificación: Broadcast

Radio la Vall d'Uixó

1. Cifras totales y promedios (Nacional)

MES - AÑO	NAVEGADORES UNICOS	VISITAS	PAGINAS
Junio - 2020	1.946	2.653	3.244
PROMEDIO DIARIO	83	88	108
PROMEDIO LUNES-VIERNES	97	104	126
PROMEDIO SABADO-DOMINGO	43	46	58
PAGINAS / VISITAS	1,22		
DURACION MEDIA VISITAS	0:00:50		
DURACION MEDIA PAGINAS	0:03:40		

2. Secciones (Nacional)

	PAGINAS	%
HOME	124	3.82 %
RESTO	3.120	96.18 %

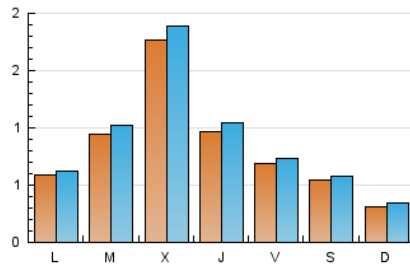
3. Por día del mes (Nacional)

Día	N. únicos	Visitas	Páginas	Día	N. únicos	Visitas	Páginas	Día	N. únicos	Visitas	Páginas
1	52	56	65	11	152	163	182	21	43	49	64
2	41	48	109	12	82	86	100	22	67	72	91
3	24	26	30	13	39	41	55	23	113	130	167
4	65	70	104	14	40	45	52	24	66	70	81
5	50	55	72	15	30	30	37	25	38	40	52
6	38	40	52	16	117	124	149	26	45	48	58
7	21	22	27	17	100	113	124	27	68	74	96
8	81	85	104	18	131	143	173	28	19	21	22
9	169	177	213	19	99	103	129	29	65	69	85
10	519	546	621	20	74	78	96	30	29	29	34

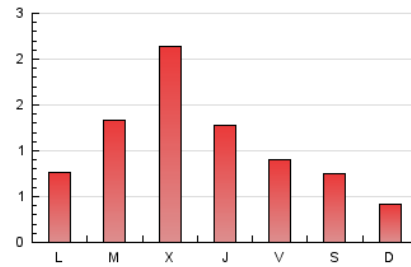
4. Gráficas (Nacional)

4.1 Por día de la semana (promedio)

N. únicos / Visitas (x 100)

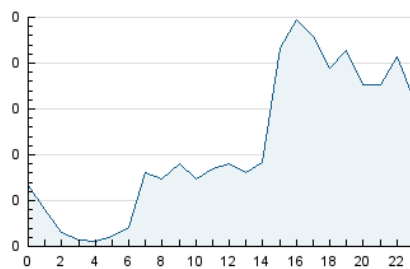


Páginas (x 100)

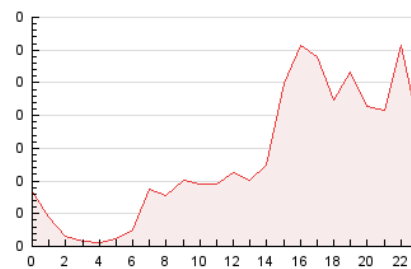


4.2 Por franja horaria (promedio)

Visitas (x 1000)

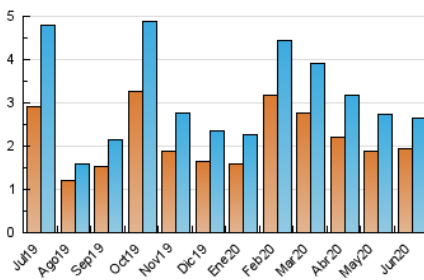


Páginas (x 1000)

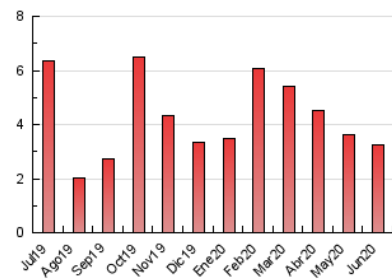


4.3 Por meses

N. únicos / Visitas (x 1000)



Páginas (x 1000)



5. Observaciones

Este Medio Electrónico de Comunicación ha sido medido por la herramienta Google Analytics de Google

6. Definiciones básicas (Para más información ver Normas Técnicas para el Control de los Medios Electrónicos de Comunicación)

Página Vista:

Conjunto de ficheros enviado a un usuario como resultado de una petición del mismo recibida por el servidor. Cuando la página está formada por varios marcos (frames), el conjunto de los mismos tendrá, a efectos de cómputo, la consideración de una página unitaria.

Visita:

Una secuencia ininterrumpida de páginas servidas a un usuario válido. Si dicho usuario no realiza peticiones de páginas en un periodo de tiempo (30 min) la siguiente petición constituirá el inicio de una nueva visita.

Navegador Único:

Total de combinaciones únicas de una dirección IP y un identificador adicional. Los medios pueden utilizar cookies o el Identificador de Alta de registro.

Duración Página Vista:

Tiempo acumulado en segundos de todas las páginas vistas (en visitas de dos o más páginas vistas), dividido por el número total de páginas vistas.

Duración Visita:

Tiempo en segundos de todas las visitas de dos o más páginas vistas, dividido por el número total de visitas de dos o más páginas vistas.

Tráfico nacional:

Audiencia/difusión correspondiente a España medida en base a los datos de las direcciones IP registradas por el sistema de medición.

7. Opinión

De OJDinteractiva, la división de INFORMACIÓN Y CONTROL DE PUBLICACIONES S.A.:

Hemos examinado la información facilitada por el editor del medio electrónico para el periodo que comprende la presente certificación.

Nuestro examen se ha realizado de acuerdo con las normas y procedimientos establecidos en las Normas Técnicas para el Control de los Medios Electrónicos de Comunicación.

En nuestra opinión, la presente acta presenta razonablemente la difusión/audiencia registrada por este medio electrónico.

ADVERTENCIA:

El trabajo de OJDinteractiva, la división de INFORMACIÓN Y CONTROL DE PUBLICACIONES S.A (INTROL) se limita a la realización de pruebas para la revisión de los datos de recuento suministrados por el editor con la finalidad de expresar una opinión sobre la razonabilidad de dichos datos de acuerdo con las Normas Técnicas para el control de los MEC.

Por tanto, INTROL no acepta responsabilidad alguna por las inexactitudes o errores que puedan existir en los datos de recuento. Tampoco acepta ninguna responsabilidad por la falsedad en los datos de recuento recibidos del editor, ni por otros datos de medición que no están incluidos en el análisis.

Julio - 2020

OJDinteractiva