



## INFORMACION Y CONTROL DE PUBLICACIONES, S.A.

Velázquez, 46, 1º Drcha - Tel. 91 435 00 32 Fax 91 435 96 05 - 28001 - MADRID  
 Entença, 218 Entr. 7 - Tel 93 439 24 18 Fax 93 419 25 34 - 08029 - BARCELONA

**Título:** RADIOLAVALLDUIXO.COM  
**URL Primaria:** https://www.radiolavallduixo.com/  
**Editor:** Canal Maestrat, S.L.  
**Domicilio:** Plaza dels Horts dels Escribanos, 2  
**Ciudad:** 12500 VINARÒS  
**Teléfono:**  
**Fax:**  
**E-mail:**  
**Clasificación:** Entretenimiento  
**Sub-Clasificación:** Broadcast

**Radio la Vall d'Uixó**

### 1. Cifras totales y promedios (Nacional e Internacional)

MES - AÑO	NAVEGADORES UNICOS	VISITAS	PAGINAS
Mayo - 2021	2.625	3.266	3.884
<b>PROMEDIO DIARIO</b>	<b>98</b>	<b>105</b>	<b>125</b>
<b>PROMEDIO LUNES-VIERNES</b>	<b>127</b>	<b>136</b>	<b>161</b>
<b>PROMEDIO SABADO-DOMINGO</b>	<b>38</b>	<b>41</b>	<b>50</b>
<b>PAGINAS / VISITAS</b>	<b>1,19</b>		
<b>DURACION MEDIA VISITAS</b>	<b>0:00:43</b>		
<b>DURACION MEDIA PAGINAS</b>	<b>0:03:43</b>		

### 2. Secciones (Nacional e Internacional)

	PAGINAS	%
<b>HOME</b>	229	5.90 %
<b>RESTO</b>	3.655	94.10 %

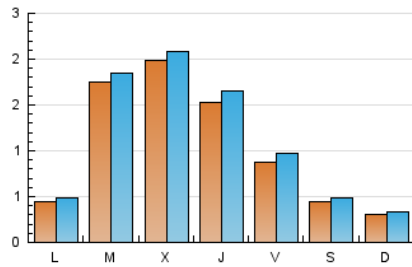
### 3. Por día del mes (Nacional e Internacional)

Día	N. únicos	Visitas	Páginas	Día	N. únicos	Visitas	Páginas	Día	N. únicos	Visitas	Páginas
1	42	45	49	11	476	492	533	21	42	44	53
2	28	29	29	12	330	344	376	22	30	30	38
3	30	34	38	13	126	141	174	23	27	28	68
4	93	105	122	14	89	94	112	24	31	31	50
5	221	235	277	15	51	54	61	25	38	46	59
6	179	192	231	16	25	27	30	26	166	173	202
7	121	140	170	17	32	33	47	27	179	191	226
8	61	65	83	18	91	96	112	28	94	109	138
9	43	46	50	19	74	78	102	29	41	48	54
10	28	30	31	20	129	135	158	30	30	37	40
								31	105	114	171

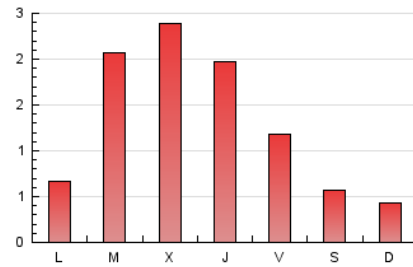
4. Gráficas (Nacional e Internacional)

4.1 Por día de la semana (promedio)

N. únicos / Visitas (x 100)



Páginas (x 100)

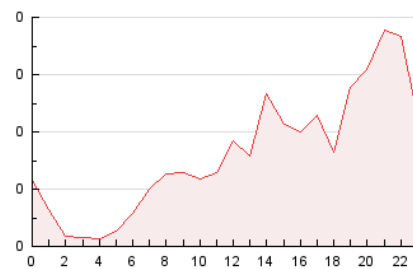


4.2 Por franja horaria (promedio)

Visitas (x 1000)

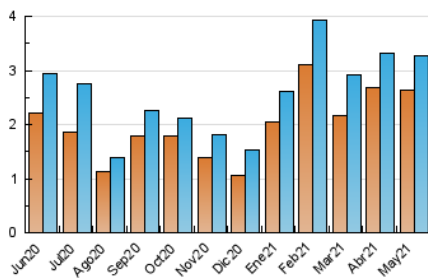


Páginas (x 1000)

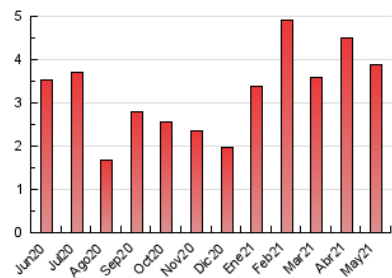


4.3 Por meses

N. únicos / Visitas (x 1000)



Páginas (x 1000)





## INFORMACION Y CONTROL DE PUBLICACIONES, S.A.

Velázquez, 46, 1º Drcha - Tel. 91 435 00 32 Fax 91 435 96 05 - 28001 - MADRID  
 Entença, 218 Entr. 7 - Tel 93 439 24 18 Fax 93 419 25 34 - 08029 - BARCELONA

### Anexo - Tráfico Nacional

**Título:** RADIOLAVALLDUIXO.COM  
**URL Primaria:** https://www.radiolavallduixo.com/  
**Editor:** Canal Maestrat, S.L.  
**Domicilio:** Plaza dels Horts dels Escribanos, 2  
**Ciudad:** 12500 VINARÒS  
**Teléfono:**  
**Fax:**  
**E-mail:**  
**Clasificación:** Entretenimiento  
**Sub-Clasificación:** Broadcast

**Radio la Vall d'Uixó**

#### 1. Cifras totales y promedios (Nacional)

MES - AÑO	NAVEGADORES UNICOS	VISITAS	PAGINAS
Mayo - 2021	2.213	2.847	3.425
<b>PROMEDIO DIARIO</b>	<b>85</b>	<b>92</b>	<b>110</b>
<b>PROMEDIO LUNES-VIERNES</b>	<b>111</b>	<b>120</b>	<b>143</b>
<b>PROMEDIO SABADO-DOMINGO</b>	<b>31</b>	<b>34</b>	<b>43</b>
<b>PAGINAS / VISITAS</b>	<b>1,20</b>		
<b>DURACION MEDIA VISITAS</b>	<b>0:00:46</b>		
<b>DURACION MEDIA PAGINAS</b>	<b>0:03:44</b>		

#### 2. Secciones (Nacional)

	PAGINAS	%
<b>HOME</b>	148	4.32 %
<b>RESTO</b>	3.277	95.68 %

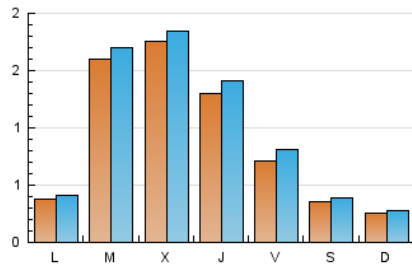
#### 3. Por día del mes (Nacional)

Día	N. únicos	Visitas	Páginas	Día	N. únicos	Visitas	Páginas	Día	N. únicos	Visitas	Páginas
1	34	37	40	11	452	468	508	21	33	35	43
2	25	26	26	12	304	318	350	22	26	26	34
3	24	28	32	13	108	123	156	23	22	23	63
4	76	88	105	14	68	73	91	24	27	27	46
5	203	217	259	15	39	42	47	25	34	42	55
6	157	170	208	16	22	23	26	26	138	145	173
7	101	120	150	17	25	26	38	27	155	166	201
8	47	51	69	18	76	81	96	28	80	94	123
9	36	39	43	19	57	60	84	29	33	39	45
10	21	23	24	20	98	104	126	30	24	30	33
								31	94	103	131

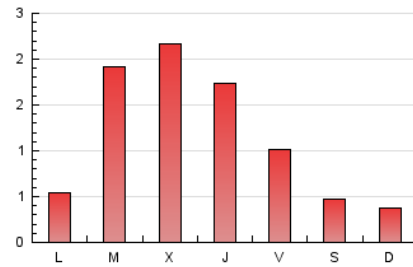
4. Gráficas (Nacional)

4.1 Por día de la semana (promedio)

N. únicos / Visitas (x 100)



Páginas (x 100)

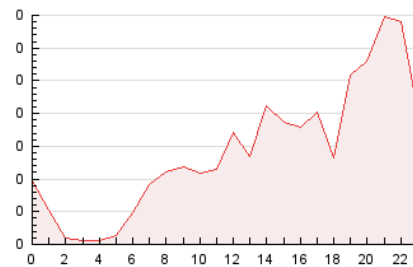


4.2 Por franja horaria (promedio)

Visitas (x 1000)

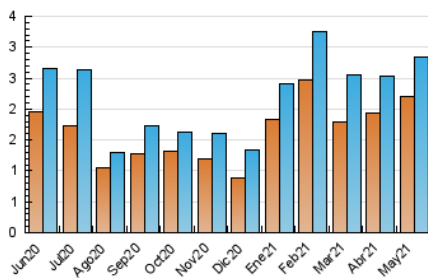


Páginas (x 1000)

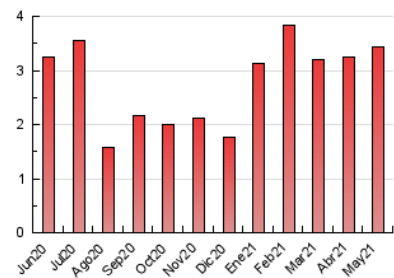


4.3 Por meses

N. únicos / Visitas (x 1000)



Páginas (x 1000)



## 5. Observaciones

Este Medio Electrónico de Comunicación ha sido medido por la herramienta Google Analytics de Google

## 6. Definiciones básicas (Para más información ver Normas Técnicas para el Control de los Medios Electrónicos de Comunicación)

### Página Vista:

Conjunto de ficheros enviado a un usuario como resultado de una petición del mismo recibida por el servidor. Cuando la página está formada por varios marcos (frames), el conjunto de los mismos tendrá, a efectos de cómputo, la consideración de una página unitaria.

### Visita:

Una secuencia ininterrumpida de páginas servidas a un usuario válido. Si dicho usuario no realiza peticiones de páginas en un periodo de tiempo (30 min) la siguiente petición constituirá el inicio de una nueva visita.

### Navegador Único:

Total de combinaciones únicas de una dirección IP y un identificador adicional. Los medios pueden utilizar cookies o el Identificador de Alta de registro.

### Duración Página Vista:

Tiempo acumulado en segundos de todas las páginas vistas (en visitas de dos o más páginas vistas), dividido por el número total de páginas vistas.

### Duración Visita:

Tiempo en segundos de todas las visitas de dos o más páginas vistas, dividido por el número total de visitas de dos o más páginas vistas.

### Tráfico nacional:

Audiencia/difusión correspondiente a España medida en base a los datos de las direcciones IP registradas por el sistema de medición.

## 7. Opinión

De OJDinteractiva, la división de INFORMACIÓN Y CONTROL DE PUBLICACIONES S.A.:

Hemos examinado la información facilitada por el editor del medio electrónico para el periodo que comprende la presente certificación.

Nuestro examen se ha realizado de acuerdo con las normas y procedimientos establecidos en las Normas Técnicas para el Control de los Medios Electrónicos de Comunicación.

En nuestra opinión, la presente acta presenta razonablemente la difusión/audiencia registrada por este medio electrónico.

### ADVERTENCIA:

El trabajo de OJDinteractiva, la división de INFORMACIÓN Y CONTROL DE PUBLICACIONES S.A (INTROL) se limita a la realización de pruebas para la revisión de los datos de recuento suministrados por el editor con la finalidad de expresar una opinión sobre la razonabilidad de dichos datos de acuerdo con las Normas Técnicas para el control de los MEC.

Por tanto, INTROL no acepta responsabilidad alguna por las inexactitudes o errores que puedan existir en los datos de recuento. Tampoco acepta ninguna responsabilidad por la falsedad en los datos de recuento recibidos del editor, ni por otros datos de medición que no están incluidos en el análisis.

Junio - 2021

OJDinteractiva