



## INFORMACION Y CONTROL DE PUBLICACIONES, S.A.

Velázquez, 46, 1º Drcha - Tel. 91 435 00 32 Fax 91 435 96 05 - 28001 - MADRID  
 Entença, 218 Entr. 7 - Tel 93 439 24 18 Fax 93 419 25 34 - 08029 - BARCELONA

**Título:** RADIOLAVALLDUIXO.COM  
**URL Primaria:** https://www.radiolavallduixo.com/  
**Editor:** Canal Maestrat, S.L.  
**Domicilio:** Plaza dels Horts dels Escribanos, 2  
**Ciudad:** 12500 VINARÒS  
**Teléfono:**  
**Fax:**  
**E-mail:**  
**Clasificación:** Entretenimiento  
**Sub-Clasificación:** Broadcast

**Radio la Vall d'Uixó**

### 1. Cifras totales y promedios (Nacional e Internacional)

MES - AÑO	NAVEGADORES UNICOS	VISITAS	PAGINAS
Abril - 2021	2.689	3.324	4.503
<b>PROMEDIO DIARIO</b>	<b>103</b>	<b>111</b>	<b>150</b>
<b>PROMEDIO LUNES-VIERNES</b>	<b>129</b>	<b>139</b>	<b>190</b>
<b>PROMEDIO SABADO-DOMINGO</b>	<b>33</b>	<b>34</b>	<b>40</b>
<b>PAGINAS / VISITAS</b>	<b>1,35</b>		
<b>DURACION MEDIA VISITAS</b>	<b>0:00:40</b>		
<b>DURACION MEDIA PAGINAS</b>	<b>0:01:53</b>		

### 2. Secciones (Nacional e Internacional)

	PAGINAS	%
<b>HOME</b>	203	4.51 %
<b>RESTO</b>	4.300	95.49 %

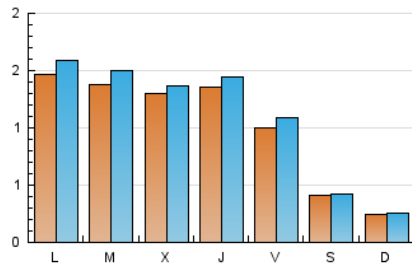
### 3. Por día del mes (Nacional e Internacional)

Día	N. únicos	Visitas	Páginas	Día	N. únicos	Visitas	Páginas	Día	N. únicos	Visitas	Páginas
1	56	56	117	11	27	28	31	21	170	176	203
2	31	35	49	12	16	16	19	22	126	135	154
3	14	14	16	13	89	98	105	23	87	92	106
4	24	26	27	14	172	191	249	24	34	35	64
5	20	21	27	15	217	232	291	25	27	27	30
6	132	144	170	16	133	141	202	26	405	444	844
7	60	64	112	17	52	54	55	27	144	154	215
8	84	89	109	18	22	22	23	28	116	116	133
9	143	151	181	19	146	156	205	29	197	214	261
10	64	65	74	20	188	204	259	30	106	124	172

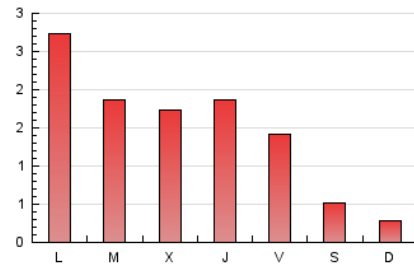
4. Gráficas (Nacional e Internacional)

4.1 Por día de la semana (promedio)

N. únicos / Visitas (x 100)

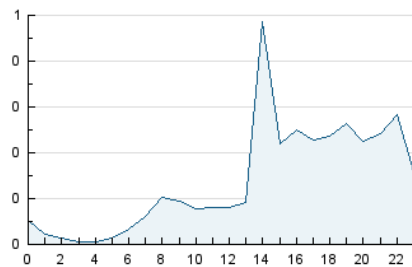


Páginas (x 100)

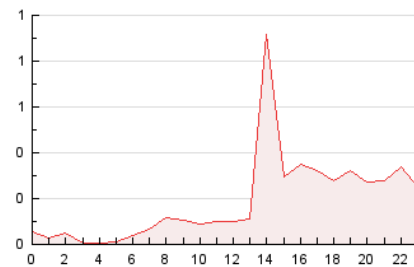


4.2 Por franja horaria (promedio)

Visitas (x 1000)

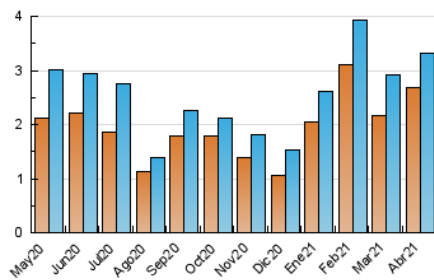


Páginas (x 1000)

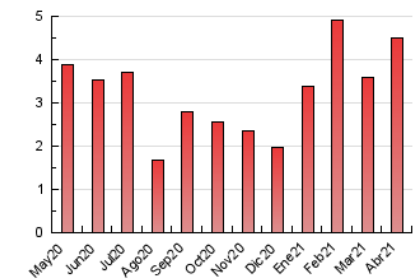


4.3 Por meses

N. únicos / Visitas (x 1000)



Páginas (x 1000)





## INFORMACION Y CONTROL DE PUBLICACIONES, S.A.

Velázquez, 46, 1º Drcha - Tel. 91 435 00 32 Fax 91 435 96 05 - 28001 - MADRID  
Entença, 218 Entr. 7 - Tel 93 439 24 18 Fax 93 419 25 34 - 08029 - BARCELONA

### Anexo - Tráfico Nacional

**Título:** RADIOLAVALLDUIXO.COM  
**URL Primaria:** https://www.radiolavallduixo.com/  
**Editor:** Canal Maestrat, S.L.  
**Domicilio:** Plaza dels Horts dels Escribanos, 2  
**Ciudad:** 12500 VINARÒS  
**Teléfono:**  
**Fax:**  
**E-mail:**  
**Clasificación:** Entretenimiento  
**Sub-Clasificación:** Broadcast

**Radio la Vall d'Uixó**

#### 1. Cifras totales y promedios (Nacional)

MES - AÑO	NAVEGADORES UNICOS	VISITAS	PAGINAS
Abril - 2021	1.942	2.537	3.255
<b>PROMEDIO DIARIO</b>	<b>78</b>	<b>85</b>	<b>109</b>
<b>PROMEDIO LUNES-VIERNES</b>	<b>97</b>	<b>105</b>	<b>136</b>
<b>PROMEDIO SABADO-DOMINGO</b>	<b>27</b>	<b>28</b>	<b>34</b>
<b>PAGINAS / VISITAS</b>	<b>1,28</b>		
<b>DURACION MEDIA VISITAS</b>		<b>0:00:49</b>	
<b>DURACION MEDIA PAGINAS</b>		<b>0:02:54</b>	

#### 2. Secciones (Nacional)

	PAGINAS	%
<b>HOME</b>	122	3.75 %
<b>RESTO</b>	3.133	96.25 %

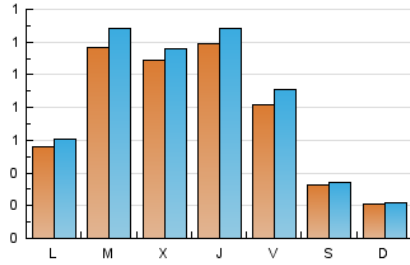
#### 3. Por día del mes (Nacional)

Día	N. únicos	Visitas	Páginas	Día	N. únicos	Visitas	Páginas	Día	N. únicos	Visitas	Páginas
1	52	52	60	11	23	24	26	21	143	149	176
2	28	32	46	12	13	13	16	22	107	116	134
3	13	13	15	13	74	83	90	23	65	70	82
4	18	20	21	14	149	168	226	24	27	28	57
5	17	18	24	15	200	215	273	25	23	23	26
6	113	123	148	16	116	124	185	26	67	75	119
7	47	50	82	17	40	42	43	27	116	126	187
8	61	66	86	18	19	19	20	28	97	97	113
9	115	123	153	19	126	136	185	29	177	193	240
10	53	54	63	20	164	180	235	30	87	105	124

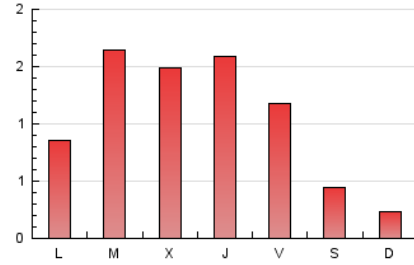
### 4. Gráficas (Nacional)

#### 4.1 Por día de la semana (promedio)

N. únicos / Visitas (x 100)

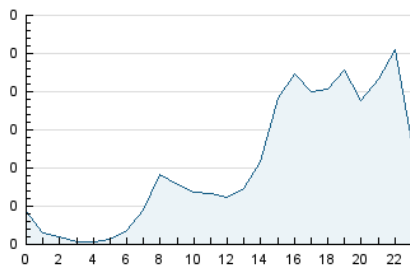


Páginas (x 100)

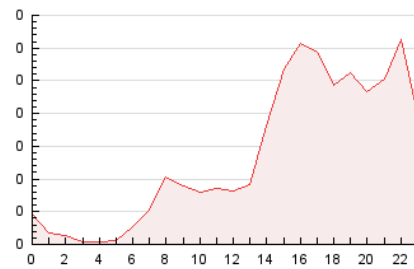


#### 4.2 Por franja horaria (promedio)

Visitas (x 1000)

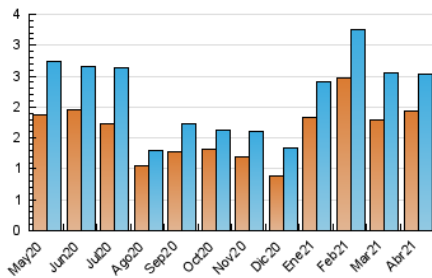


Páginas (x 1000)

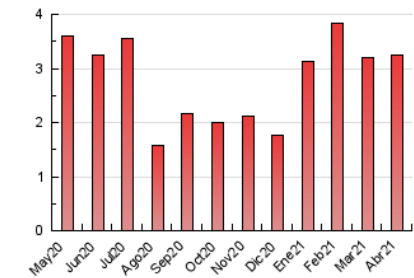


#### 4.3 Por meses

N. únicos / Visitas (x 1000)



Páginas (x 1000)



## 5. Observaciones

Este Medio Electrónico de Comunicación ha sido medido por la herramienta Google Analytics de Google

## 6. Definiciones básicas (Para más información ver Normas Técnicas para el Control de los Medios Electrónicos de Comunicación)

### Página Vista:

Conjunto de ficheros enviado a un usuario como resultado de una petición del mismo recibida por el servidor. Cuando la página está formada por varios marcos (frames), el conjunto de los mismos tendrá, a efectos de cómputo, la consideración de una página unitaria.

### Visita:

Una secuencia ininterrumpida de páginas servidas a un usuario válido. Si dicho usuario no realiza peticiones de páginas en un periodo de tiempo (30 min) la siguiente petición constituirá el inicio de una nueva visita.

### Navegador Único:

Total de combinaciones únicas de una dirección IP y un identificador adicional. Los medios pueden utilizar cookies o el Identificador de Alta de registro.

### Duración Página Vista:

Tiempo acumulado en segundos de todas las páginas vistas (en visitas de dos o más páginas vistas), dividido por el número total de páginas vistas.

### Duración Visita:

Tiempo en segundos de todas las visitas de dos o más páginas vistas, dividido por el número total de visitas de dos o más páginas vistas.

### Tráfico nacional:

Audiencia/difusión correspondiente a España medida en base a los datos de las direcciones IP registradas por el sistema de medición.

## 7. Opinión

De OJDinteractiva, la división de INFORMACIÓN Y CONTROL DE PUBLICACIONES S.A.:

Hemos examinado la información facilitada por el editor del medio electrónico para el periodo que comprende la presente certificación.

Nuestro examen se ha realizado de acuerdo con las normas y procedimientos establecidos en las Normas Técnicas para el Control de los Medios Electrónicos de Comunicación.

En nuestra opinión, la presente acta presenta razonablemente la difusión/audiencia registrada por este medio electrónico.

### ADVERTENCIA:

El trabajo de OJDinteractiva, la división de INFORMACIÓN Y CONTROL DE PUBLICACIONES S.A (INTROL) se limita a la realización de pruebas para la revisión de los datos de recuento suministrados por el editor con la finalidad de expresar una opinión sobre la razonabilidad de dichos datos de acuerdo con las Normas Técnicas para el control de los MEC.

Por tanto, INTROL no acepta responsabilidad alguna por las inexactitudes o errores que puedan existir en los datos de recuento. Tampoco acepta ninguna responsabilidad por la falsedad en los datos de recuento recibidos del editor, ni por otros datos de medición que no están incluidos en el análisis.

Mayo - 2021

OJDinteractiva