



INFORMACION Y CONTROL DE PUBLICACIONES, S.A.

Velázquez, 46, 1ª Drcha - Tel. 91 435 00 32 Fax 91 435 96 05 - 28001 - MADRID
Av. Diagonal 497, 5a planta - Tel 93 439 24 18 Fax 93 419 25 34 - 08029 - BARCELONA

Título: CANALCOSMO.ES
URL Primaria: https://www.canalcosmo.es/
Editor: Canal Cosmopolitan Iberia, S.L.U.
Domicilio: Avenida de Manoteras, 46, 2B, Edificio Delta Nova 4
Ciudad: 28050 MADRID
Teléfono:
Fax:
E-mail:
Clasificación: Entretenimiento
Sub-Clasificación: Broadcast



1. Cifras totales y promedios (Nacional e Internacional)

MES - AÑO	NAVEGADORES UNICOS	VISITAS	PAGINAS
Diciembre - 2025	23.808	27.356	58.880
PROMEDIO DIARIO	860	899	1.912
PROMEDIO LUNES-VIERNES	787	824	1.799
PROMEDIO SABADO-DOMINGO	1.068	1.113	2.239
PAGINAS / VISITAS	2,13		
DURACION MEDIA VISITAS	0:01:28		
TIEMPO INTERACCIÓN MEDIO	0:00:34		

2. Secciones (Nacional e Internacional)

	PAGINAS	%
HOME	4.459	7.52 %
RESTO	54.821	92.48 %

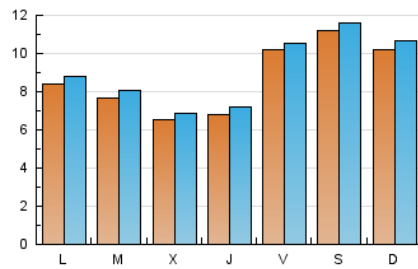
3. Por día del mes (Nacional e Internacional)

Día	N. únicos	Visitas	Páginas	Día	N. únicos	Visitas	Páginas	Día	N. únicos	Visitas	Páginas
1	769	803	1.833	11	909	951	1.705	21	744	792	1.766
2	631	672	1.650	12	1.710	1.737	2.850	22	612	650	1.668
3	583	625	1.440	13	1.009	1.061	2.019	23	612	657	1.830
4	636	672	1.372	14	1.089	1.128	2.263	24	508	538	1.226
5	834	878	1.914	15	970	1.003	2.289	25	577	612	1.353
6	1.492	1.529	2.691	16	883	947	2.517	26	940	980	2.126
7	1.217	1.268	2.391	17	674	720	1.810	27	811	858	2.085
8	1.070	1.112	2.029	18	610	642	1.655	28	1.027	1.076	2.546
9	995	1.022	1.897	19	591	612	1.465	29	783	825	1.850
10	876	904	1.767	20	1.155	1.188	2.147	30	700	739	1.802
								31	629	655	1.324

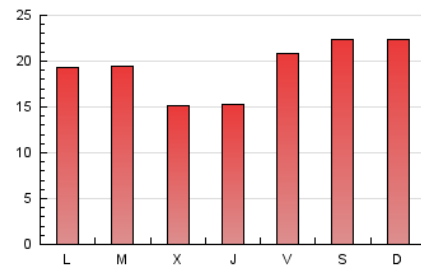
4. Gráficas (Nacional e Internacional)

4.1 Por día de la semana (promedio)

N. únicos / Visitas (x 100)



Páginas (x 100)



4.2 Por franja horaria (promedio)

Visitas_ (x 1000)

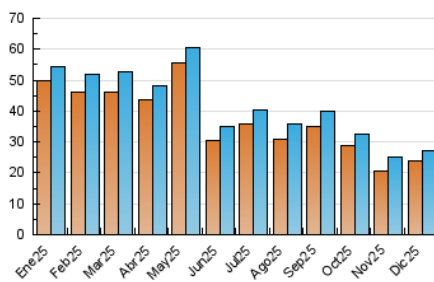


Páginas (x 1000)

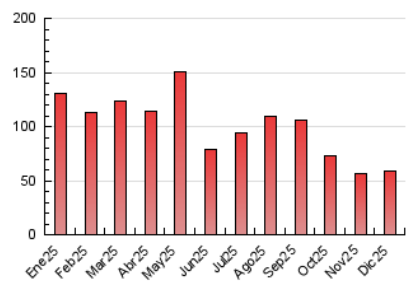


4.3 Por meses

N. únicos / Visitas (x 1000)



Páginas (x 1000)





INFORMACION Y CONTROL DE PUBLICACIONES, S.A.

Velázquez, 46, 1ª Drcha - Tel. 91 435 00 32 Fax 91 435 96 05 - 28001 - MADRID
Av. Diagonal 497, 5a planta - Tel 93 439 24 18 Fax 93 419 25 34 - 08029 - BARCELONA

Anexo - Tráfico Nacional

Título: CANALCOSMO.ES
URL Primaria: https://www.canalcosmo.es/
Editor: Canal Cosmopolitan Iberia, S.L.U.
Domicilio: Avenida de Manoteras, 46, 2B, Edificio Delta Nova 4
Ciudad: 28050 MADRID
Teléfono:
Fax:
E-mail:
Clasificación: Entretenimiento
Sub-Clasificación: Broadcast



1. Cifras totales y promedios (Nacional)

MES - AÑO	NAVEGADORES UNICOS	VISITAS	PAGINAS
Diciembre - 2025	23.142	26.712	57.343
PROMEDIO DIARIO	830	868	1.850
PROMEDIO LUNES-VIERNES	755	791	1.733
PROMEDIO SABADO-DOMINGO	1.045	1.089	2.185
PAGINAS / VISITAS	2,13		
DURACION MEDIA VISITAS	0:01:28		
TIEMPO INTERACCIÓN MEDIO	0:00:35		

2. Secciones (Nacional)

	PAGINAS	%
HOME	4.285	7.47 %
RESTO	53.058	92.53 %

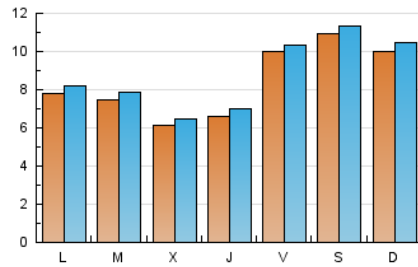
3. Por día del mes (Nacional)

Día	N. únicos	Visitas	Páginas	Día	N. únicos	Visitas	Páginas	Día	N. únicos	Visitas	Páginas
1	554	583	1.382	11	883	925	1.627	21	725	773	1.714
2	613	653	1.611	12	1.693	1.720	2.817	22	592	630	1.637
3	569	609	1.409	13	982	1.034	1.945	23	591	636	1.784
4	620	655	1.341	14	1.064	1.104	2.194	24	492	522	1.195
5	821	864	1.891	15	947	981	2.236	25	563	598	1.328
6	1.460	1.495	2.639	16	857	920	2.457	26	913	951	2.074
7	1.199	1.248	2.360	17	650	696	1.725	27	786	831	2.013
8	1.056	1.098	2.001	18	582	612	1.606	28	1.005	1.051	2.494
9	984	1.011	1.868	19	575	596	1.413	29	758	800	1.788
10	858	887	1.720	20	1.142	1.175	2.117	30	682	721	1.771
								31	503	528	1.186

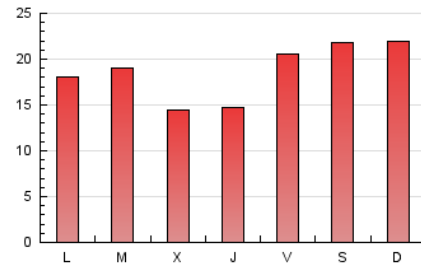
4. Gráficas (Nacional)

4.1 Por día de la semana (promedio)

N. únicos / Visitas (x 100)

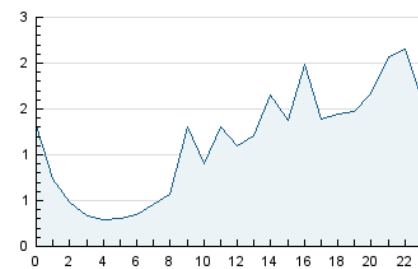


Páginas (x 100)

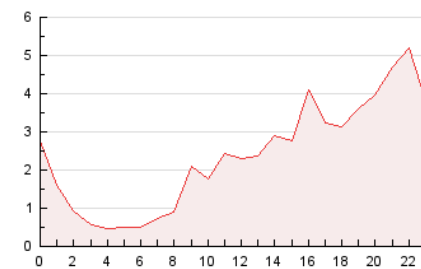


4.2 Por franja horaria (promedio)

Visitas_ (x 1000)

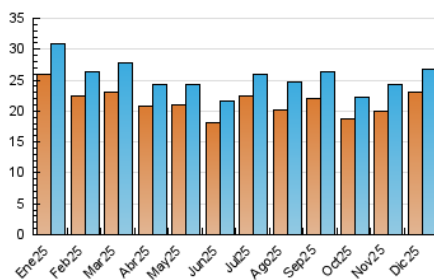


Páginas (x 1000)

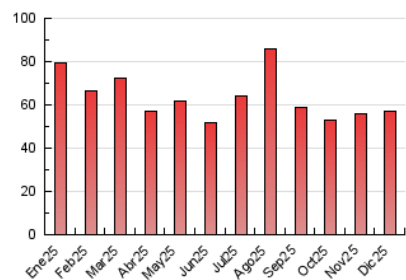


4.3 Por meses

N. únicos / Visitas (x 1000)



Páginas (x 1000)



5. Observaciones

Este Medio Electrónico de Comunicación ha sido medido por la herramienta Google Analytics de Google (GA4).

6. Definiciones básicas (Para más información ver Normas Técnicas para el Control de los Medios Electrónicos de Comunicación)

Página Vista:

Conjunto de ficheros enviado a un usuario como resultado de una petición del mismo recibida por el servidor. Cuando la página está formada por varios marcos (frames), el conjunto de los mismos tendrá, a efectos de cómputo, la consideración de una página unitaria.

Visita:

Una secuencia ininterrumpida de páginas servidas a un usuario válido. Si dicho usuario no realiza peticiones de páginas en un periodo de tiempo (30 min) la siguiente petición constituirá el inicio de una nueva visita.

Navegador Único:

Total de combinaciones únicas de una dirección IP y un identificador adicional. Los medios pueden utilizar cookies o el Identificador de Alta de registro.

Duración Página Vista:

Tiempo acumulado en segundos de todas las páginas vistas (en visitas de dos o más páginas vistas), dividido por el número total de páginas vistas.

Duración Visita:

Tiempo en segundos de todas las visitas de dos o más páginas vistas, dividido por el número total de visitas de dos o más páginas vistas.

Tráfico nacional:

Audiencia/difusión correspondiente a España medida en base a los datos de las direcciones IP registradas por el sistema de medición.

7. Opinión

De OJDinteractiva, la división de INFORMACIÓN Y CONTROL DE PUBLICACIONES S.A.:

Hemos examinado la información facilitada por el editor del medio electrónico para el periodo que comprende la presente certificación.

Nuestro examen se ha realizado de acuerdo con las normas y procedimientos establecidos en las Normas Técnicas para el Control de los Medios Electrónicos de Comunicación.

En nuestra opinión, la presente acta presenta razonablemente la difusión/audiencia registrada por este medio electrónico.

ADVERTENCIA:

El trabajo de OJDinteractiva, la división de INFORMACIÓN Y CONTROL DE PUBLICACIONES S.A (INTROL) se limita a la realización de pruebas para la revisión de los datos de recuento suministrados por el editor con la finalidad de expresar una opinión sobre la razonabilidad de dichos datos de acuerdo con las Normas Técnicas para el control de los MEC.

Por tanto, INTROL no acepta responsabilidad alguna por las inexactitudes o errores que puedan existir en los datos de recuento. Tampoco acepta ninguna responsabilidad por la falsedad en los datos de recuento recibidos del editor, ni por otros datos de medición que no están incluidos en el análisis.

- 2025

OJDinteractiva