



INFORMACION Y CONTROL DE PUBLICACIONES, S.A.

Velázquez, 46, 1ª Drcha - Tel. 91 435 00 32 Fax 91 435 96 05 - 28001 - MADRID
Av. Diagonal 497, 5a planta - Tel 93 439 24 18 Fax 93 419 25 34 - 08029 - BARCELONA

Título: CANALCOSMO.ES
URL Primaria: https://www.canalcosmo.es/
Editor: Canal Cosmopolitan Iberia, S.L.U.
Domicilio: Avenida de Manóteras, 46, 2B, Edificio Delta Nova 4
Ciudad: 28050 MADRID
Teléfono:
Fax:
E-mail:
Clasificación: Entretenimiento
Sub-Clasificación: Broadcast



1. Cifras totales y promedios (Nacional e Internacional)

MES - AÑO	NAVEGADORES UNICOS	VISITAS	PAGINAS
Junio - 2023	69.788	76.697	236.666
PROMEDIO DIARIO	2.453	2.557	7.889
PROMEDIO LUNES-VIERNES	2.426	2.530	7.736
PROMEDIO SABADO-DOMINGO	2.527	2.629	8.309
PAGINAS / VISITAS	3,09		
DURACION MEDIA VISITAS	0:01:21		
DURACION MEDIA PAGINAS	0:00:00		

2. Secciones (Nacional e Internacional)

	PAGINAS	%
HOME	16.512	6.98 %
RESTO	220.154	93.02 %

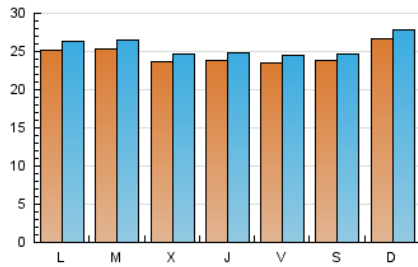
3. Por día del mes (Nacional e Internacional)

Día	N. únicos	Visitas	Páginas	Día	N. únicos	Visitas	Páginas	Día	N. únicos	Visitas	Páginas
1	2.552	2.651	9.403	11	2.661	2.771	8.670	21	2.374	2.466	7.299
2	2.528	2.661	9.968	12	2.734	2.863	8.268	22	2.200	2.289	5.951
3	2.534	2.646	8.853	13	2.425	2.508	7.492	23	2.660	2.767	7.896
4	2.791	2.885	10.567	14	2.377	2.464	7.504	24	2.470	2.541	7.154
5	2.388	2.484	9.131	15	2.470	2.553	6.515	25	2.690	2.799	9.287
6	2.249	2.343	9.077	16	2.099	2.160	5.822	26	2.614	2.742	8.017
7	2.523	2.617	7.477	17	2.156	2.233	6.537	27	2.863	2.994	8.090
8	2.469	2.575	8.787	18	2.517	2.681	8.417	28	2.196	2.304	7.190
9	2.330	2.419	6.625	19	2.327	2.456	6.954	29	2.246	2.373	7.925
10	2.395	2.473	6.988	20	2.609	2.753	7.867	30	2.138	2.226	6.935

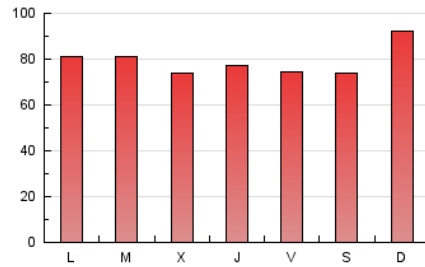
4. Gráficas (Nacional e Internacional)

4.1 Por día de la semana (promedio)

N. únicos / Visitas (x 100)



Páginas (x 100)

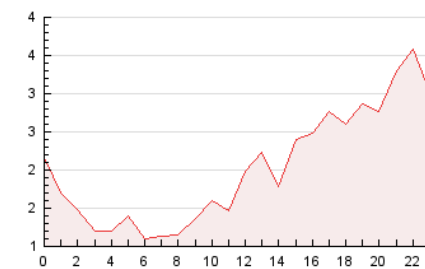


4.2 Por franja horaria (promedio)

Visitas_ (x 1000)

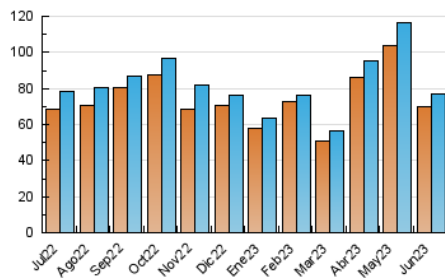


Páginas (x 1000)

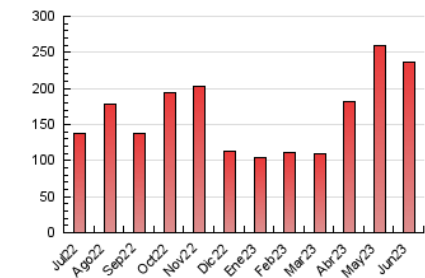


4.3 Por meses

N. únicos / Visitas (x 1000)



Páginas (x 1000)





INFORMACION Y CONTROL DE PUBLICACIONES, S.A.

Velázquez, 46, 1ª Drcha - Tel. 91 435 00 32 Fax 91 435 96 05 - 28001 - MADRID
Av. Diagonal 497, 5a planta - Tel 93 439 24 18 Fax 93 419 25 34 - 08029 - BARCELONA

Anexo - Tráfico Nacional

Título: CANALCOSMO.ES
URL Primaria: https://www.canalcosmo.es/
Editor: Canal Cosmopolitan Iberia, S.L.U.
Domicilio: Avenida de Manóteras, 46, 2B, Edificio Delta Nova 4
Ciudad: 28050 MADRID
Teléfono:
Fax:
E-mail:
Clasificación: Entretenimiento
Sub-Clasificación: Broadcast



1. Cifras totales y promedios (Nacional)

MES - AÑO	NAVEGADORES UNICOS	VISITAS	PAGINAS
Junio - 2023	53.141	58.469	176.465
PROMEDIO DIARIO	1.874	1.949	5.882
PROMEDIO LUNES-VIERNES	1.844	1.917	5.733
PROMEDIO SABADO-DOMINGO	1.959	2.037	6.294
PAGINAS / VISITAS	3,02		
DURACION MEDIA VISITAS	0:01:16		
DURACION MEDIA PAGINAS	0:00:00		

2. Secciones (Nacional)

	PAGINAS	%
HOME	14.559	8.25 %
RESTO	161.906	91.75 %

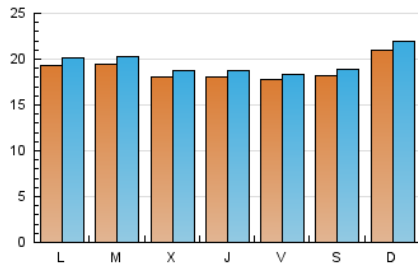
3. Por día del mes (Nacional)

Día	N. únicos	Visitas	Páginas	Día	N. únicos	Visitas	Páginas	Día	N. únicos	Visitas	Páginas
1	1.813	1.881	6.737	11	2.066	2.142	6.590	21	1.786	1.854	5.245
2	1.810	1.906	7.130	12	2.184	2.243	6.172	22	1.669	1.729	4.359
3	1.892	1.966	6.508	13	1.889	1.961	5.723	23	2.116	2.180	6.030
4	2.152	2.245	8.217	14	1.860	1.928	5.845	24	1.888	1.939	5.145
5	1.731	1.799	6.759	15	1.968	2.026	4.879	25	2.155	2.234	7.446
6	1.601	1.664	6.678	16	1.543	1.577	4.187	26	2.008	2.111	6.119
7	1.902	1.968	5.183	17	1.644	1.697	4.549	27	2.255	2.353	5.967
8	1.876	1.947	6.818	18	2.002	2.151	6.723	28	1.666	1.743	5.525
9	1.803	1.865	4.881	19	1.786	1.884	5.356	29	1.682	1.781	5.894
10	1.874	1.924	5.170	20	2.010	2.112	5.666	30	1.601	1.659	4.964

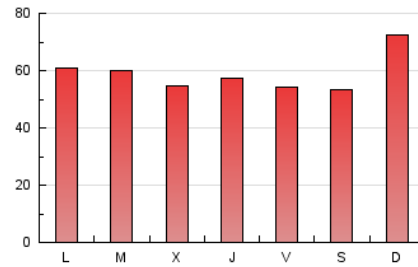
4. Gráficas (Nacional)

4.1 Por día de la semana (promedio)

N. únicos / Visitas (x 100)



Páginas (x 100)



4.2 Por franja horaria (promedio)

Visitas_ (x 1000)

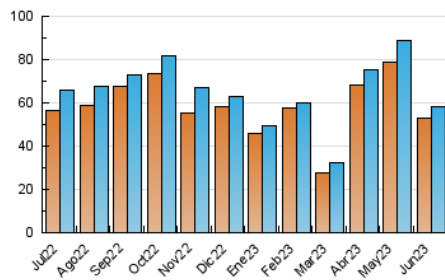


Páginas (x 1000)

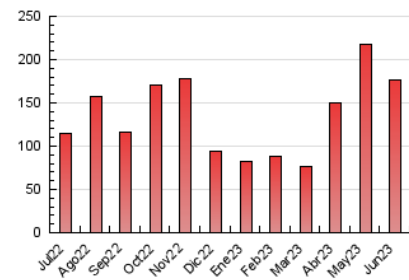


4.3 Por meses

N. únicos / Visitas (x 1000)



Páginas (x 1000)



5. Observaciones

Este Medio Electrónico de Comunicación ha sido medido por la herramienta Google Analytics de Google (GA4)

6. Definiciones básicas (Para más información ver Normas Técnicas para el Control de los Medios Electrónicos de Comunicación)

Página Vista:

Conjunto de ficheros enviado a un usuario como resultado de una petición del mismo recibida por el servidor. Cuando la página está formada por varios marcos (frames), el conjunto de los mismos tendrá, a efectos de cómputo, la consideración de una página unitaria.

Visita:

Una secuencia ininterrumpida de páginas servidas a un usuario válido. Si dicho usuario no realiza peticiones de páginas en un periodo de tiempo (30 min) la siguiente petición constituirá el inicio de una nueva visita.

Navegador Único:

Total de combinaciones únicas de una dirección IP y un identificador adicional. Los medios pueden utilizar cookies o el Identificador de Alta de registro.

Duración Página Vista:

Tiempo acumulado en segundos de todas las páginas vistas (en visitas de dos o más páginas vistas), dividido por el número total de páginas vistas.

Duración Visita:

Tiempo en segundos de todas las visitas de dos o más páginas vistas, dividido por el número total de visitas de dos o más páginas vistas.

Tráfico nacional:

Audiencia/difusión correspondiente a España medida en base a los datos de las direcciones IP registradas por el sistema de medición.

7. Opinión

De OJDinteractiva, la división de INFORMACIÓN Y CONTROL DE PUBLICACIONES S.A.:

Hemos examinado la información facilitada por el editor del medio electrónico para el periodo que comprende la presente certificación.

Nuestro examen se ha realizado de acuerdo con las normas y procedimientos establecidos en las Normas Técnicas para el Control de los Medios Electrónicos de Comunicación.

En nuestra opinión, la presente acta presenta razonablemente la difusión/audiencia registrada por este medio electrónico.

ADVERTENCIA:

El trabajo de OJDinteractiva, la división de INFORMACIÓN Y CONTROL DE PUBLICACIONES S.A (INTROL) se limita a la realización de pruebas para la revisión de los datos de recuento suministrados por el editor con la finalidad de expresar una opinión sobre la razonabilidad de dichos datos de acuerdo con las Normas Técnicas para el control de los MEC.

Por tanto, INTROL no acepta responsabilidad alguna por las inexactitudes o errores que puedan existir en los datos de recuento. Tampoco acepta ninguna responsabilidad por la falsedad en los datos de recuento recibidos del editor, ni por otros datos de medición que no están incluidos en el análisis.

Julio - 2023

OJDinteractiva