



INFORMACION Y CONTROL DE PUBLICACIONES, S.A.

Velázquez, 46, 1º Drcha - Tel. 91 435 00 32 Fax 91 435 96 05 - 28001 - MADRID
Av. Diagonal 497, 5a planta - Tel 93 439 24 18 Fax 93 419 25 34 - 08029 - BARCELONA

Título: CANALCOSMO.ES
URL Primaria: https://www.canalcosmo.es/
Editor: Canal Cosmopolitan Iberia, S.L.U.
Domicilio: Avenida de Manoteras, 46, 2B, Edificio Delta Nova 4
Ciudad: 28050 MADRID
Teléfono:
Fax:
E-mail:
Clasificación: Entretenimiento
Sub-Clasificación: Broadcast



1. Cifras totales y promedios (Nacional e Internacional)

MES - AÑO	NAVEGADORES UNICOS	VISITAS	PAGINAS
Mayo - 2022	79.315	92.129	213.457
PROMEDIO DIARIO	2.717	2.972	6.886
PROMEDIO LUNES-VIERNES	2.647	2.900	7.210
PROMEDIO SABADO-DOMINGO	2.890	3.149	6.094
PAGINAS / VISITAS	2,32		
DURACION MEDIA VISITAS	0:01:34		
DURACION MEDIA PAGINAS	0:01:11		

2. Secciones (Nacional e Internacional)

	PAGINAS	%
HOME	11.780	5.52 %
RESTO	201.677	94.48 %

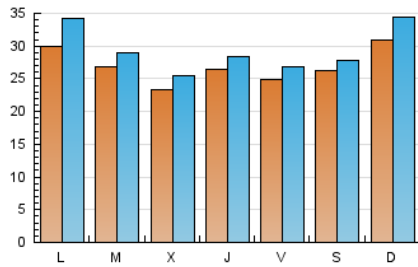
3. Por día del mes (Nacional e Internacional)

Día	N. únicos	Visitas	Páginas	Día	N. únicos	Visitas	Páginas	Día	N. únicos	Visitas	Páginas
1	2.598	2.780	4.514	11	2.957	3.204	7.568	21	2.313	2.480	3.969
2	2.609	2.788	4.529	12	3.471	3.736	12.137	22	2.270	2.423	4.158
3	2.578	2.738	4.385	13	3.058	3.287	6.686	23	2.092	2.247	3.589
4	2.478	2.660	4.074	14	3.153	3.302	5.283	24	2.106	2.284	3.783
5	2.476	2.606	3.874	15	3.089	3.302	5.921	25	1.927	2.151	3.563
6	2.419	2.569	3.955	16	2.666	2.845	4.875	26	2.594	2.812	4.052
7	2.528	2.686	4.328	17	2.748	2.853	4.809	27	2.474	2.650	3.663
8	4.546	5.507	18.233	18	1.964	2.138	3.934	28	2.516	2.682	3.715
9	4.940	6.428	48.032	19	2.042	2.207	3.766	29	2.996	3.175	4.721
10	3.423	3.884	15.767	20	2.036	2.214	3.633	30	2.645	2.762	3.991
								31	2.523	2.729	3.950

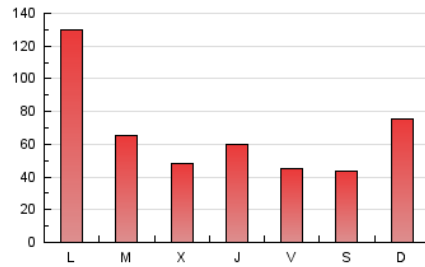
4. Gráficas (Nacional e Internacional)

4.1 Por día de la semana (promedio)

N. únicos / Visitas (x 100)



Páginas (x 100)



4.2 Por franja horaria (promedio)

Visitas_ (x 1000)

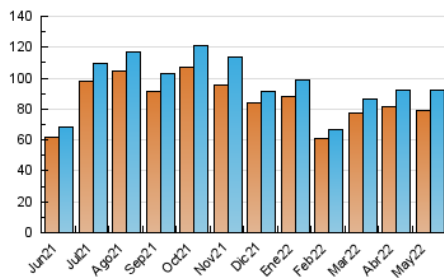


Páginas (x 1000)

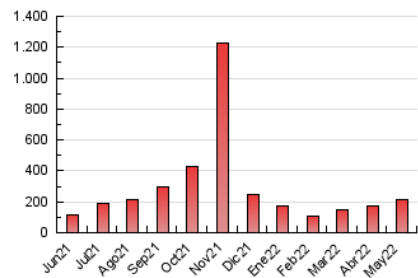


4.3 Por meses

N. únicos / Visitas (x 1000)



Páginas (x 1000)





INFORMACION Y CONTROL DE PUBLICACIONES, S.A.

Velázquez, 46, 1º Drcha - Tel. 91 435 00 32 Fax 91 435 96 05 - 28001 - MADRID
Av. Diagonal 497, 5a planta - Tel 93 439 24 18 Fax 93 419 25 34 - 08029 - BARCELONA

Anexo - Tráfico Nacional

Título: CANALCOSMO.ES
URL Primaria: https://www.canalcosmo.es/
Editor: Canal Cosmopolitan Iberia, S.L.U.
Domicilio: Avenida de Manóteras, 46, 2B, Edificio Delta Nova 4
Ciudad: 28050 MADRID
Teléfono:
Fax:
E-mail:
Clasificación: Entretenimiento
Sub-Clasificación: Broadcast



1. Cifras totales y promedios (Nacional)

MES - AÑO	NAVEGADORES UNICOS	VISITAS	PAGINAS
Mayo - 2022	65.477	77.109	191.093
PROMEDIO DIARIO	2.258	2.487	6.164
PROMEDIO LUNES-VIERNES	2.183	2.411	6.484
PROMEDIO SABADO-DOMINGO	2.440	2.675	5.384
PAGINAS / VISITAS	2,48		
DURACION MEDIA VISITAS	0:01:43		
DURACION MEDIA PAGINAS	0:01:10		

2. Secciones (Nacional)

	PAGINAS	%
HOME	10.703	5.60 %
RESTO	180.390	94.40 %

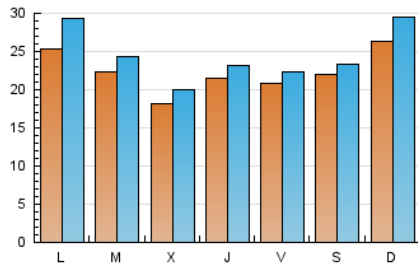
3. Por día del mes (Nacional)

Día	N. únicos	Visitas	Páginas	Día	N. únicos	Visitas	Páginas	Día	N. únicos	Visitas	Páginas
1	2.111	2.265	3.729	11	2.291	2.511	6.586	21	1.858	2.004	3.255
2	2.148	2.293	3.801	12	2.840	3.085	11.210	22	1.840	1.973	3.430
3	2.088	2.223	3.611	13	2.578	2.784	6.027	23	1.642	1.772	2.887
4	1.949	2.102	3.279	14	2.680	2.807	4.607	24	1.652	1.793	3.051
5	1.992	2.098	3.181	15	2.610	2.802	5.175	25	1.533	1.714	2.955
6	1.960	2.073	3.205	16	2.204	2.368	4.224	26	2.162	2.355	3.343
7	2.056	2.182	3.556	17	2.293	2.380	4.209	27	2.161	2.313	3.111
8	4.067	5.007	17.502	18	1.499	1.660	3.189	28	2.177	2.327	3.170
9	4.435	5.890	47.021	19	1.589	1.737	3.073	29	2.558	2.707	4.031
10	2.939	3.372	14.814	20	1.626	1.777	2.994	30	2.258	2.357	3.393
								31	2.196	2.378	3.474

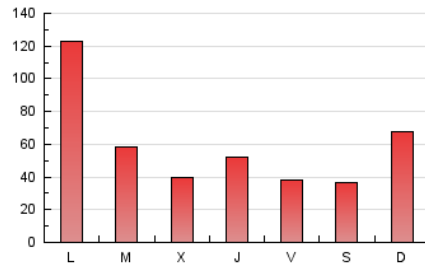
4. Gráficas (Nacional)

4.1 Por día de la semana (promedio)

N. únicos / Visitas (x 100)



Páginas (x 100)



4.2 Por franja horaria (promedio)

Visitas_ (x 1000)

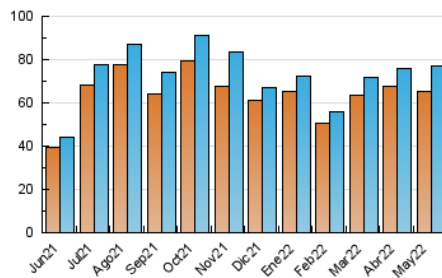


Páginas (x 1000)

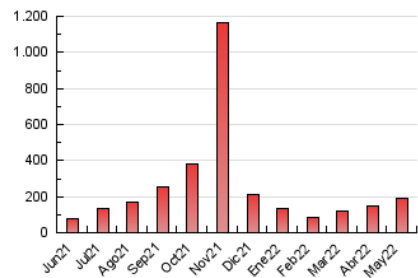


4.3 Por meses

N. únicos / Visitas (x 1000)



Páginas (x 1000)



5. Observaciones

Este Medio Electrónico de Comunicación ha sido medido por la herramienta Google Analytics de Google

6. Definiciones básicas (Para más información ver Normas Técnicas para el Control de los Medios Electrónicos de Comunicación)

Página Vista:

Conjunto de ficheros enviado a un usuario como resultado de una petición del mismo recibida por el servidor. Cuando la página está formada por varios marcos (frames), el conjunto de los mismos tendrá, a efectos de cómputo, la consideración de una página unitaria.

Visita:

Una secuencia ininterrumpida de páginas servidas a un usuario válido. Si dicho usuario no realiza peticiones de páginas en un periodo de tiempo (30 min) la siguiente petición constituirá el inicio de una nueva visita.

Navegador Único:

Total de combinaciones únicas de una dirección IP y un identificador adicional. Los medios pueden utilizar cookies o el Identificador de Alta de registro.

Duración Página Vista:

Tiempo acumulado en segundos de todas las páginas vistas (en visitas de dos o más páginas vistas), dividido por el número total de páginas vistas.

Duración Visita:

Tiempo en segundos de todas las visitas de dos o más páginas vistas, dividido por el número total de visitas de dos o más páginas vistas.

Tráfico nacional:

Audiencia/difusión correspondiente a España medida en base a los datos de las direcciones IP registradas por el sistema de medición.

7. Opinión

De OJDinteractiva, la división de INFORMACIÓN Y CONTROL DE PUBLICACIONES S.A.:

Hemos examinado la información facilitada por el editor del medio electrónico para el periodo que comprende la presente certificación.

Nuestro examen se ha realizado de acuerdo con las normas y procedimientos establecidos en las Normas Técnicas para el Control de los Medios Electrónicos de Comunicación.

En nuestra opinión, la presente acta presenta razonablemente la difusión/audiencia registrada por este medio electrónico.

ADVERTENCIA:

El trabajo de OJDinteractiva, la división de INFORMACIÓN Y CONTROL DE PUBLICACIONES S.A (INTROL) se limita a la realización de pruebas para la revisión de los datos de recuento suministrados por el editor con la finalidad de expresar una opinión sobre la razonabilidad de dichos datos de acuerdo con las Normas Técnicas para el control de los MEC. Por tanto, INTROL no acepta responsabilidad alguna por las inexactitudes o errores que puedan existir en los datos de recuento. Tampoco acepta ninguna responsabilidad por la falsedad en los datos de recuento recibidos del editor, ni por otros datos de medición que no están incluidos en el análisis.

Junio - 2022

OJDinteractiva