



INFORMACION Y CONTROL DE PUBLICACIONES, S.A.

Velázquez, 46, 1º Drcha - Tel. 91 435 00 32 Fax 91 435 96 05 - 28001 - MADRID
 Entença, 218 Entr. 7 - Tel 93 439 24 18 Fax 93 419 25 34 - 08029 - BARCELONA

Título: COSMOPOLITANTV.ES
URL Primaria:
Editor: Canal Cosmopolitan Iberia, S.L.U.
Domicilio: Avenida de Manoteras, 46, 2B, Edificio Delta Nova 4
Ciudad: 28050 MADRID
Teléfono:
Fax:
E-mail:
Clasificación: Entretenimiento
Sub-Clasificación: Broadcast



1. Cifras totales y promedios (Nacional e Internacional)

MES - AÑO	NAVEGADORES UNICOS	VISITAS	PAGINAS
Mayo - 2019	225.599	383.610	771.918
PROMEDIO DIARIO	8.287	12.375	24.901
PROMEDIO LUNES-VIERNES	8.040	11.845	27.285
PROMEDIO SABADO-DOMINGO	8.996	13.898	18.044
PAGINAS / VISITAS	2,01		
DURACION MEDIA VISITAS	0:00:58		
DURACION MEDIA PAGINAS	0:00:27		

2. Secciones (Nacional e Internacional)

	PAGINAS	%
HOME	9.338	1.21 %
RESTO	762.580	98.79 %

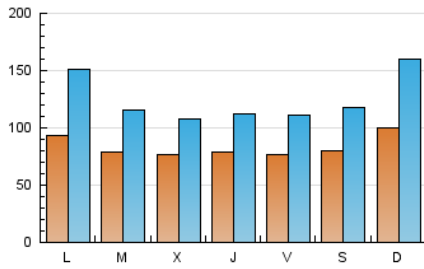
3. Por día del mes (Nacional e Internacional)

Día	N. únicos	Visitas	Páginas	Día	N. únicos	Visitas	Páginas	Día	N. únicos	Visitas	Páginas
1	8.135	10.945	10.947	11	11.525	21.885	15.174	21	6.743	8.296	22.379
2	7.718	10.432	10.530	12	17.986	35.349	34.373	22	6.335	7.710	16.267
3	7.402	10.120	9.270	13	13.515	24.537	69.269	23	8.227	9.572	16.420
4	7.346	9.818	8.739	14	8.775	12.610	112.903	24	7.170	8.243	11.919
5	8.385	12.457	9.826	15	7.324	9.702	93.833	25	7.093	8.224	11.300
6	9.819	18.772	9.829	16	6.900	8.726	79.414	26	6.697	7.879	12.144
7	9.521	17.421	8.681	17	6.421	7.947	45.216	27	7.581	8.837	11.511
8	9.541	17.388	9.058	18	6.078	7.135	23.702	28	6.534	7.845	8.849
9	10.202	19.864	8.595	19	6.859	8.433	29.094	29	6.825	8.251	10.720
10	11.197	22.253	17.088	20	6.599	8.141	24.586	30	6.394	7.549	11.197
								31	6.035	7.269	9.085

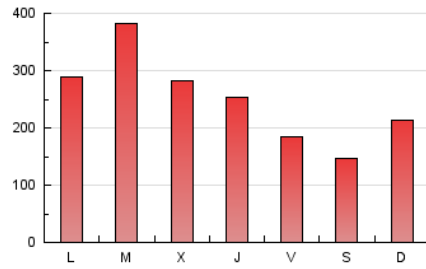
4. Gráficas (Nacional e Internacional)

4.1 Por día de la semana (promedio)

N. únicos / Visitas (x 100)



Páginas (x 100)

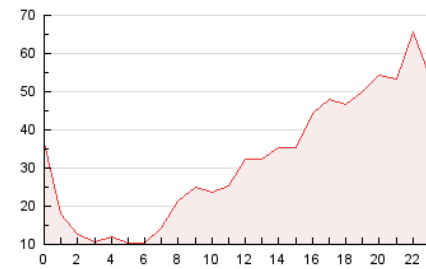


4.2 Por franja horaria (promedio)

Visitas (x 1000)

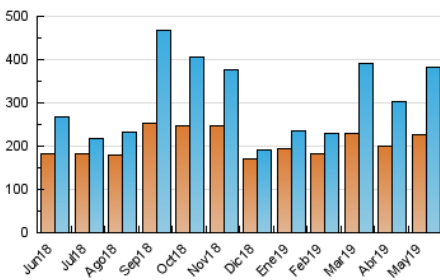


Páginas (x 1000)

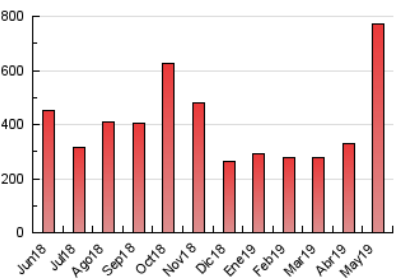


4.3 Por meses

N. únicos / Visitas (x 1000)



Páginas (x 1000)





INFORMACION Y CONTROL DE PUBLICACIONES, S.A.

Velázquez, 46, 1º Drcha - Tel. 91 435 00 32 Fax 91 435 96 05 - 28001 - MADRID
 Entença, 218 Entr. 7 - Tel 93 439 24 18 Fax 93 419 25 34 - 08029 - BARCELONA

Anexo - Tráfico Nacional

Título: COSMOPOLITANTV.ES
URL Primaria:
Editor: Canal Cosmopolitan Iberia, S.L.U.
Domicilio: Avenida de Manoteras, 46, 2B, Edificio Delta Nova 4
Ciudad: 28050 MADRID
Teléfono:
Fax:
E-mail:
Clasificación: Entretenimiento
Sub-Clasificación: Broadcast



1. Cifras totales y promedios (Nacional)

MES - AÑO	NAVEGADORES UNICOS	VISITAS	PAGINAS
Mayo - 2019	128.339	274.699	635.826
PROMEDIO DIARIO	5.002	8.861	20.511
PROMEDIO LUNES-VIERNES	4.709	8.266	22.802
PROMEDIO SABADO-DOMINGO	5.844	10.573	13.924
PAGINAS / VISITAS	2,31		
DURACION MEDIA VISITAS	0:00:57		
DURACION MEDIA PAGINAS	0:00:17		

2. Secciones (Nacional)

	PAGINAS	%
HOME	7.989	1.26 %
RESTO	627.837	98.74 %

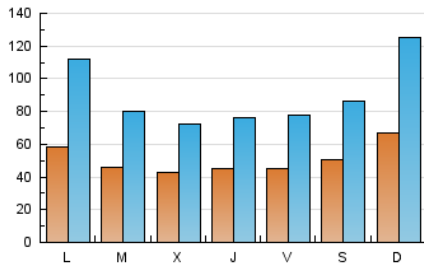
3. Por día del mes (Nacional)

Día	N. únicos	Visitas	Páginas	Día	N. únicos	Visitas	Páginas	Día	N. únicos	Visitas	Páginas
1	4.598	7.230	5.936	11	8.697	18.772	11.379	21	3.419	4.771	18.040
2	4.005	6.475	5.068	12	14.802	31.830	30.285	22	3.134	4.347	11.428
3	4.112	6.644	5.039	13	10.150	20.678	65.066	23	4.798	6.010	11.932
4	4.215	6.618	4.747	14	5.439	9.042	108.468	24	3.916	4.825	7.655
5	4.986	8.936	5.457	15	4.244	6.468	89.339	25	4.048	5.058	7.389
6	6.415	14.817	5.352	16	3.847	5.485	75.404	26	3.242	4.285	7.546
7	6.301	13.871	4.452	17	3.319	4.681	40.321	27	3.526	4.652	6.407
8	6.247	13.799	4.732	18	3.148	4.062	19.845	28	3.196	4.386	4.529
9	7.039	16.138	4.508	19	3.611	5.021	24.740	29	3.160	4.286	5.893
10	8.328	18.915	13.540	20	3.297	4.680	19.707	30	2.981	4.026	6.811
								31	2.828	3.891	4.811

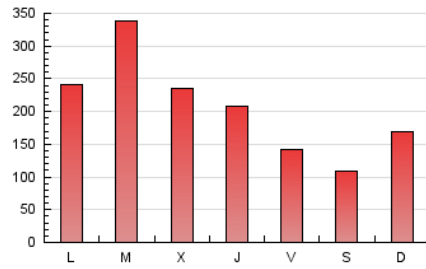
4. Gráficas (Nacional)

4.1 Por día de la semana (promedio)

N. únicos / Visitas (x 100)

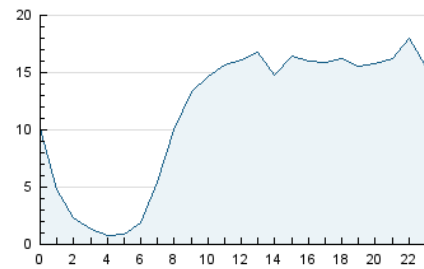


Páginas (x 100)

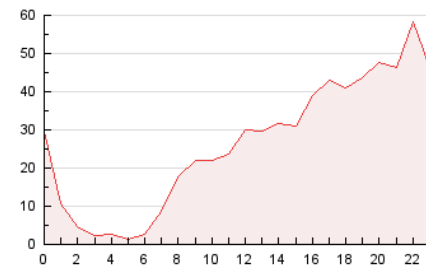


4.2 Por franja horaria (promedio)

Visitas (x 1000)

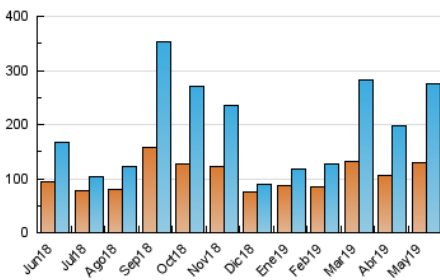


Páginas (x 1000)

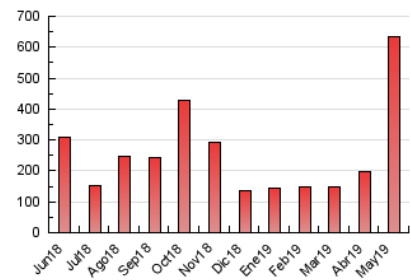


4.3 Por meses

N. únicos / Visitas (x 1000)



Páginas (x 1000)



5. Observaciones

Este Medio Electrónico de Comunicación ha sido medido por la herramienta Google Analytics de Google

6. Definiciones básicas (Para más información ver Normas Técnicas para el Control de los Medios Electrónicos de Comunicación)

Página Vista:

Conjunto de ficheros enviado a un usuario como resultado de una petición del mismo recibida por el servidor. Cuando la página está formada por varios marcos (frames), el conjunto de los mismos tendrá, a efectos de cómputo, la consideración de una página unitaria.

Visita:

Una secuencia ininterrumpida de páginas servidas a un usuario válido. Si dicho usuario no realiza peticiones de páginas en un periodo de tiempo (30 min) la siguiente petición constituirá el inicio de una nueva visita.

Navegador Único:

Total de combinaciones únicas de una dirección IP y un identificador adicional. Los medios pueden utilizar cookies o el Identificador de Alta de registro.

Duración Página Vista:

Tiempo acumulado en segundos de todas las páginas vistas (en visitas de dos o más páginas vistas), dividido por el número total de páginas vistas.

Duración Visita:

Tiempo en segundos de todas las visitas de dos o más páginas vistas, dividido por el número total de visitas de dos o más páginas vistas.

Tráfico nacional:

Audiencia/difusión correspondiente a España medida en base a los datos de las direcciones IP registradas por el sistema de medición.

7. Opinión

De OJDinteractiva, la división de INFORMACIÓN Y CONTROL DE PUBLICACIONES S.A.:

Hemos examinado la información facilitada por el editor del medio electrónico para el periodo que comprende la presente certificación.

Nuestro examen se ha realizado de acuerdo con las normas y procedimientos establecidos en las Normas Técnicas para el Control de los Medios Electrónicos de Comunicación.

En nuestra opinión, la presente acta presenta razonablemente la difusión/audiencia registrada por este medio electrónico.

ADVERTENCIA:

El trabajo de OJDinteractiva, la división de INFORMACIÓN Y CONTROL DE PUBLICACIONES S.A (INTROL) se limita a la realización de pruebas para la revisión de los datos de recuento suministrados por el editor con la finalidad de expresar una opinión sobre la razonabilidad de dichos datos de acuerdo con las Normas Técnicas para el control de los MEC.

Por tanto, INTROL no acepta responsabilidad alguna por las inexactitudes o errores que puedan existir en los datos de recuento. Tampoco acepta ninguna responsabilidad por la falsedad en los datos de recuento recibidos del editor, ni por otros datos de medición que no están incluidos en el análisis.

Junio - 2019

OJDinteractiva