



## INFORMACION Y CONTROL DE PUBLICACIONES, S.A.

Velázquez, 46, 1ª Drcha - Tel. 91 435 00 32 Fax 91 435 96 05 - 28001 - MADRID  
Av. Diagonal 497, 5a planta - Tel 93 439 24 18 Fax 93 419 25 34 - 08029 - BARCELONA

**Título:** CANALCOSMO.ES  
**URL Primaria:** https://www.canalcosmo.es/  
**Editor:** Canal Cosmopolitan Iberia, S.L.U.  
**Domicilio:** Avenida de Manóteras, 46, 2B, Edificio Delta Nova 4  
**Ciudad:** 28050 MADRID  
**Teléfono:**  
**Fax:**  
**E-mail:**  
**Clasificación:** Entretenimiento  
**Sub-Clasificación:** Broadcast



### 1. Cifras totales y promedios (Nacional e Internacional)

MES - AÑO	NAVEGADORES UNICOS	VISITAS	PAGINAS
Marzo - 2025	46.108	52.582	123.159
<b>PROMEDIO DIARIO</b>	<b>1.619</b>	<b>1.693</b>	<b>3.973</b>
<b>PROMEDIO LUNES-VIERNES</b>	1.492	1.561	3.642
<b>PROMEDIO SABADO-DOMINGO</b>	1.887	1.970	4.668
<b>PAGINAS / VISITAS</b>	2,35		
<b>DURACION MEDIA VISITAS</b>	0:01:35		
<b>TIEMPO INTERACCIÓN MEDIO</b>	0:00:35		

### 2. Secciones (Nacional e Internacional)

	PAGINAS	%
<b>HOME</b>	10.052	8.16 %
<b>RESTO</b>	113.107	91.84 %

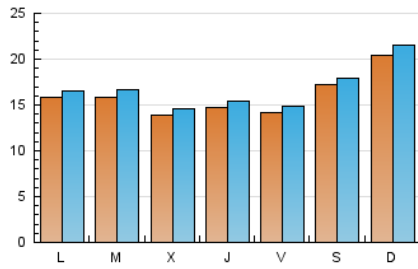
### 3. Por día del mes (Nacional e Internacional)

Día	N. únicos	Visitas	Páginas	Día	N. únicos	Visitas	Páginas	Día	N. únicos	Visitas	Páginas
1	1.750	1.801	3.943	11	1.188	1.270	3.009	21	1.562	1.616	3.990
2	2.005	2.095	5.334	12	1.182	1.239	2.949	22	2.025	2.087	4.766
3	1.638	1.718	3.932	13	1.475	1.532	3.103	23	2.047	2.151	5.441
4	1.492	1.574	3.968	14	1.445	1.517	3.580	24	1.597	1.665	4.121
5	1.498	1.582	3.392	15	1.621	1.684	4.027	25	1.792	1.876	4.120
6	1.486	1.559	3.401	16	2.075	2.177	5.136	26	1.423	1.494	3.927
7	1.157	1.226	2.905	17	1.664	1.727	4.169	27	1.534	1.587	3.553
8	1.532	1.618	3.992	18	1.861	1.927	4.600	28	1.506	1.568	3.518
9	1.962	2.089	5.477	19	1.437	1.520	3.737	29	1.705	1.766	3.861
10	1.542	1.625	3.661	20	1.401	1.464	3.482	30	2.151	2.232	4.706
								31	1.445	1.501	3.359

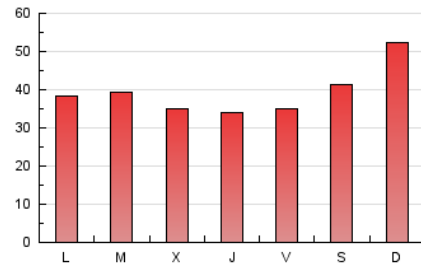
4. Gráficas (Nacional e Internacional)

4.1 Por día de la semana (promedio)

N. únicos / Visitas (x 100)



Páginas (x 100)



4.2 Por franja horaria (promedio)

Visitas\_ (x 1000)

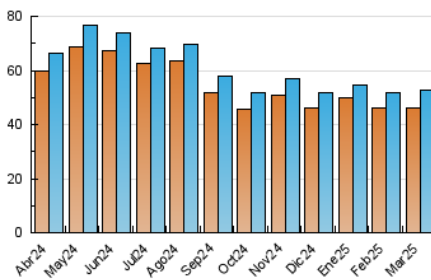


Páginas (x 1000)

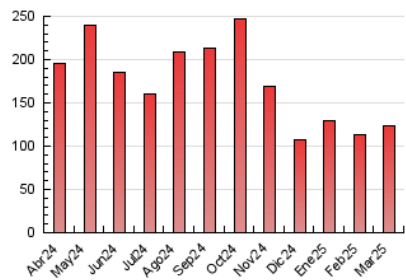


4.3 Por meses

N. únicos / Visitas (x 1000)



Páginas (x 1000)





## INFORMACION Y CONTROL DE PUBLICACIONES, S.A.

Velázquez, 46, 1ª Drcha - Tel. 91 435 00 32 Fax 91 435 96 05 - 28001 - MADRID  
 Av. Diagonal 497, 5a planta - Tel 93 439 24 18 Fax 93 419 25 34 - 08029 - BARCELONA

### Anexo - Tráfico Nacional

**Título:** CANALCOSMO.ES  
**URL Primaria:** https://www.canalcosmo.es/  
**Editor:** Canal Cosmopolitan Iberia, S.L.U.  
**Domicilio:** Avenida de Manóteras, 46, 2B, Edificio Delta Nova 4  
**Ciudad:** 28050 MADRID  
**Teléfono:**  
**Fax:**  
**E-mail:**  
**Clasificación:** Entretenimiento  
**Sub-Clasificación:** Broadcast



#### 1. Cifras totales y promedios (Nacional)

MES - AÑO	NAVEGADORES UNICOS	VISITAS	PAGINAS
Marzo - 2025	23.073	27.754	72.288
<b>PROMEDIO DIARIO</b>	<b>839</b>	<b>897</b>	<b>2.332</b>
<b>PROMEDIO LUNES-VIERNES</b>	758	813	2.101
<b>PROMEDIO SABADO-DOMINGO</b>	1.008	1.074	2.818
<b>PAGINAS / VISITAS</b>	2,60		
<b>DURACION MEDIA VISITAS</b>	0:02:08		
<b>TIEMPO INTERACCIÓN MEDIO</b>	0:00:54		

#### 2. Secciones (Nacional)

	PAGINAS	%
<b>HOME</b>	4.147	5.74 %
<b>RESTO</b>	68.141	94.26 %

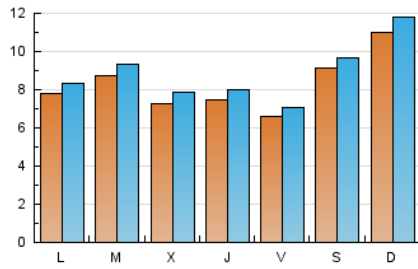
#### 3. Por día del mes (Nacional)

Día	N. únicos	Visitas	Páginas	Día	N. únicos	Visitas	Páginas	Día	N. únicos	Visitas	Páginas
1	978	1.018	2.372	11	664	732	1.969	21	696	741	1.885
2	1.080	1.157	3.240	12	619	665	1.736	22	1.084	1.133	2.573
3	767	833	2.164	13	816	859	1.791	23	1.137	1.219	3.373
4	809	873	2.533	14	603	654	1.847	24	759	814	2.263
5	913	989	2.199	15	687	729	2.119	25	982	1.045	2.330
6	940	1.003	2.318	16	907	989	2.925	26	679	738	2.293
7	634	692	1.949	17	786	834	2.350	27	556	591	1.533
8	955	1.027	2.919	18	1.030	1.080	2.875	28	703	743	1.792
9	1.161	1.268	3.803	19	699	765	2.219	29	873	923	2.124
10	988	1.053	2.540	20	688	739	1.923	30	1.218	1.273	2.727
								31	584	626	1.604

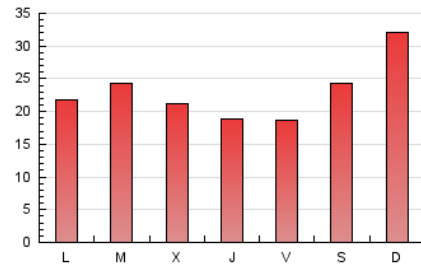
### 4. Gráficas (Nacional)

#### 4.1 Por día de la semana (promedio)

N. únicos / Visitas (x 100)



Páginas (x 100)

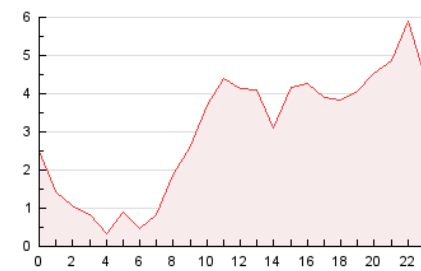


#### 4.2 Por franja horaria (promedio)

Visitas\_ (x 1000)

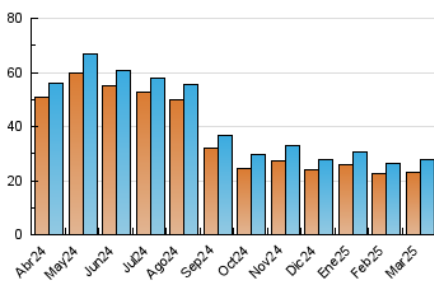


Páginas (x 1000)

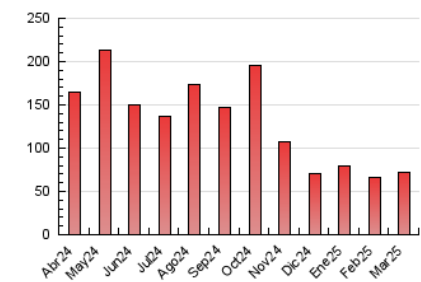


#### 4.3 Por meses

N. únicos / Visitas (x 1000)



Páginas (x 1000)



## 5. Observaciones

Este Medio Electrónico de Comunicación ha sido medido por la herramienta Google Analytics de Google (GA4).

## 6. Definiciones básicas (Para más información ver Normas Técnicas para el Control de los Medios Electrónicos de Comunicación)

### Página Vista:

Conjunto de ficheros enviado a un usuario como resultado de una petición del mismo recibida por el servidor. Cuando la página está formada por varios marcos (frames), el conjunto de los mismos tendrá, a efectos de cómputo, la consideración de una página unitaria.

### Visita:

Una secuencia ininterrumpida de páginas servidas a un usuario válido. Si dicho usuario no realiza peticiones de páginas en un periodo de tiempo (30 min) la siguiente petición constituirá el inicio de una nueva visita.

### Navegador Único:

Total de combinaciones únicas de una dirección IP y un identificador adicional. Los medios pueden utilizar cookies o el Identificador de Alta de registro.

### Duración Página Vista:

Tiempo acumulado en segundos de todas las páginas vistas (en visitas de dos o más páginas vistas), dividido por el número total de páginas vistas.

### Duración Visita:

Tiempo en segundos de todas las visitas de dos o más páginas vistas, dividido por el número total de visitas de dos o más páginas vistas.

### Tráfico nacional:

Audiencia/difusión correspondiente a España medida en base a los datos de las direcciones IP registradas por el sistema de medición.

## 7. Opinión

De OJDinteractiva, la división de INFORMACIÓN Y CONTROL DE PUBLICACIONES S.A.:

Hemos examinado la información facilitada por el editor del medio electrónico para el periodo que comprende la presente certificación.

Nuestro examen se ha realizado de acuerdo con las normas y procedimientos establecidos en las Normas Técnicas para el Control de los Medios Electrónicos de Comunicación.

En nuestra opinión, la presente acta presenta razonablemente la difusión/audiencia registrada por este medio electrónico.

### ADVERTENCIA:

El trabajo de OJDinteractiva, la división de INFORMACIÓN Y CONTROL DE PUBLICACIONES S.A (INTROL) se limita a la realización de pruebas para la revisión de los datos de recuento suministrados por el editor con la finalidad de expresar una opinión sobre la razonabilidad de dichos datos de acuerdo con las Normas Técnicas para el control de los MEC.

Por tanto, INTROL no acepta responsabilidad alguna por las inexactitudes o errores que puedan existir en los datos de recuento. Tampoco acepta ninguna responsabilidad por la falsedad en los datos de recuento recibidos del editor, ni por otros datos de medición que no están incluidos en el análisis.

Abril - 2025

OJDinteractiva