



INFORMACION Y CONTROL DE PUBLICACIONES, S.A.

Velázquez, 46, 1º Drcha - Tel. 91 435 00 32 Fax 91 435 96 05 - 28001 - MADRID
 Entença, 218 Entr. 7 - Tel 93 439 24 18 Fax 93 419 25 34 - 08029 - BARCELONA

Título: GRUPO QUIXOTEUS MEDIA (P)
URL Primaria:
Editor: Quixoteus Media, S.L.
Domicilio: Plaza la Catedral, 2 (entrpl. izq.)
Ciudad: 02001 ALBACETE
Teléfono:
Fax:
E-mail:
Clasificación: Noticias e Información
Sub-Clasificación: Noticias globales y actualidad

1. Cifras totales y promedios (Nacional e Internacional)

MES - AÑO	NAVEGADORES UNICOS	VISITAS	PAGINAS
Diciembre - 2020	80.813	186.963	305.856
PROMEDIO DIARIO	4.840	6.031	9.866
PROMEDIO LUNES-VIERNES	5.044	6.273	10.148
PROMEDIO SABADO-DOMINGO	4.252	5.336	9.056
PAGINAS / VISITAS	1,64		
DURACION MEDIA VISITAS	0:00:51		
DURACION MEDIA PAGINAS	0:01:19		

2. Secciones (Nacional e Internacional)

	PAGINAS	%
HOME	0	0 %
RESTO	305.856	100.00 %

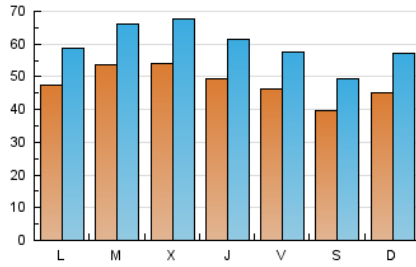
3. Por día del mes (Nacional e Internacional)

Día	N. únicos	Visitas	Páginas	Día	N. únicos	Visitas	Páginas	Día	N. únicos	Visitas	Páginas
1	6.771	7.956	11.120	11	4.752	5.908	8.566	21	4.671	5.814	10.420
2	5.571	6.701	9.749	12	3.509	4.358	5.981	22	6.514	8.279	14.066
3	6.825	8.158	11.167	13	5.070	6.353	8.723	23	4.732	6.013	9.539
4	4.947	6.161	9.055	14	6.024	7.313	10.266	24	3.517	4.331	7.233
5	3.449	4.398	6.532	15	5.370	6.507	9.768	25	2.950	3.617	5.272
6	2.941	3.770	5.620	16	5.125	6.476	9.499	26	3.833	4.856	7.015
7	3.135	3.961	5.876	17	5.030	6.540	10.063	27	4.623	6.344	9.804
8	3.306	4.227	6.433	18	5.875	7.300	13.586	28	5.164	6.445	9.799
9	4.187	5.174	7.733	19	5.119	6.145	13.665	29	4.782	6.146	8.837
10	5.236	6.582	9.615	20	5.475	6.467	15.109	30	7.355	9.567	20.420
								31	4.177	5.096	15.325

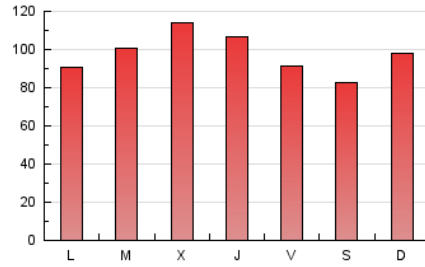
4. Gráficas (Nacional e Internacional)

4.1 Por día de la semana (promedio)

N. únicos / Visitas (x 100)



Páginas (x 100)



4.2 Por franja horaria (promedio)

Visitas (x 1000)

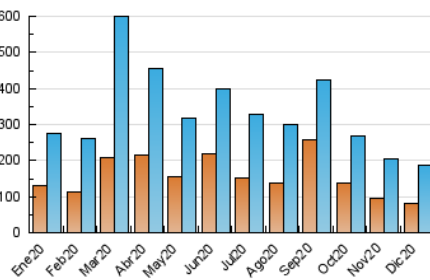


Páginas (x 1000)

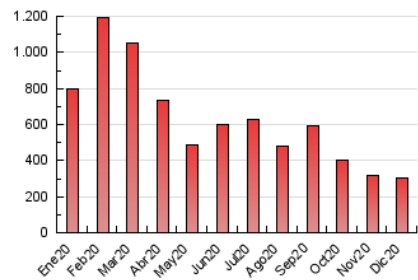


4.3 Por meses

N. únicos / Visitas (x 1000)



Páginas (x 1000)





INFORMACION Y CONTROL DE PUBLICACIONES, S.A.

Velázquez, 46, 1º Drcha - Tel. 91 435 00 32 Fax 91 435 96 05 - 28001 - MADRID
 Entença, 218 Entr. 7 - Tel 93 439 24 18 Fax 93 419 25 34 - 08029 - BARCELONA

Anexo - Tráfico Nacional

Título: GRUPO QUIXOTEUS MEDIA (P)
URL Primaria:
Editor: Quixoteus Media, S.L.
Domicilio: Plaza la Catedral, 2 (entrpl. izq.)
Ciudad: 02001 ALBACETE
Teléfono:
Fax:
E-mail:
Clasificación: Noticias e Información
Sub-Clasificación: Noticias globales y actualidad

1. Cifras totales y promedios (Nacional)

MES - AÑO	NAVEGADORES UNICOS	VISITAS	PAGINAS
Diciembre - 2020	69.973	175.568	293.173
PROMEDIO DIARIO	4.485	5.663	9.457
PROMEDIO LUNES-VIERNES	4.672	5.887	9.720
PROMEDIO SABADO-DOMINGO	3.949	5.020	8.702
PAGINAS / VISITAS	1,67		
DURACION MEDIA VISITAS	0:00:53		
DURACION MEDIA PAGINAS	0:01:19		

2. Secciones (Nacional)

	PAGINAS	%
HOME	0	0 %
RESTO	293.173	100.00 %

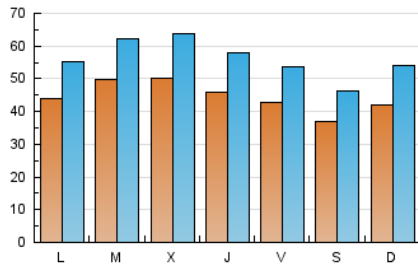
3. Por día del mes (Nacional)

Día	N. únicos	Visitas	Páginas	Día	N. únicos	Visitas	Páginas	Día	N. únicos	Visitas	Páginas
1	6.284	7.462	10.583	11	4.342	5.490	8.107	21	4.163	5.292	9.856
2	5.121	6.231	9.242	12	3.204	4.041	5.641	22	6.066	7.813	13.554
3	6.382	7.721	10.699	13	4.807	6.071	8.396	23	4.373	5.645	9.147
4	4.482	5.680	8.533	14	5.665	6.943	9.851	24	3.191	3.988	6.834
5	3.179	4.117	6.224	15	4.967	6.091	9.332	25	2.733	3.388	5.014
6	2.759	3.577	5.411	16	4.699	6.034	9.019	26	3.591	4.600	6.734
7	2.866	3.684	5.578	17	4.661	6.161	9.623	27	4.367	6.075	9.505
8	3.046	3.956	6.119	18	5.487	6.898	13.130	28	4.854	6.120	9.428
9	3.851	4.824	7.299	19	4.784	5.798	13.281	29	4.436	5.779	8.420
10	4.898	6.231	9.191	20	4.904	5.879	14.427	30	6.993	9.184	20.000
								31	3.891	4.795	14.995

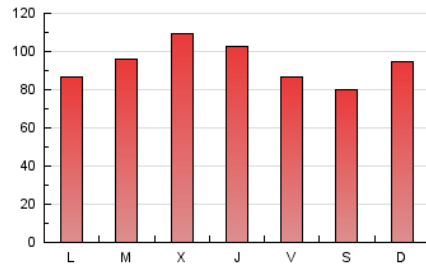
4. Gráficas (Nacional)

4.1 Por día de la semana (promedio)

N. únicos / Visitas (x 100)

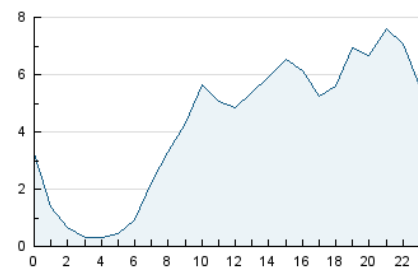


Páginas (x 100)

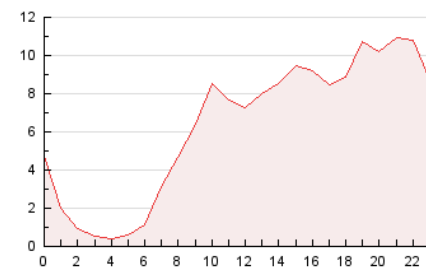


4.2 Por franja horaria (promedio)

Visitas (x 1000)

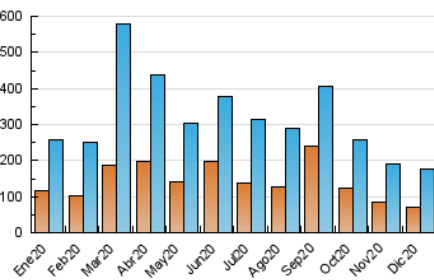


Páginas (x 1000)

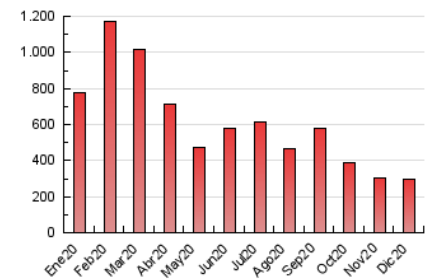


4.3 Por meses

N. únicos / Visitas (x 1000)



Páginas (x 1000)



5. Observaciones

Este Medio Electrónico de Comunicación ha sido medido por la herramienta Google Analytics de Google

6. Definiciones básicas (Para más información ver Normas Técnicas para el Control de los Medios Electrónicos de Comunicación)

Página Vista:

Conjunto de ficheros enviado a un usuario como resultado de una petición del mismo recibida por el servidor. Cuando la página está formada por varios marcos (frames), el conjunto de los mismos tendrá, a efectos de cómputo, la consideración de una página unitaria.

Visita:

Una secuencia ininterrumpida de páginas servidas a un usuario válido. Si dicho usuario no realiza peticiones de páginas en un periodo de tiempo (30 min) la siguiente petición constituirá el inicio de una nueva visita.

Navegador Único:

Total de combinaciones únicas de una dirección IP y un identificador adicional. Los medios pueden utilizar cookies o el Identificador de Alta de registro.

Duración Página Vista:

Tiempo acumulado en segundos de todas las páginas vistas (en visitas de dos o más páginas vistas), dividido por el número total de páginas vistas.

Duración Visita:

Tiempo en segundos de todas las visitas de dos o más páginas vistas, dividido por el número total de visitas de dos o más páginas vistas.

Tráfico nacional:

Audiencia/difusión correspondiente a España medida en base a los datos de las direcciones IP registradas por el sistema de medición.

7. Opinión

De OJDinteractiva, la división de INFORMACIÓN Y CONTROL DE PUBLICACIONES S.A.:

Hemos examinado la información facilitada por el editor del medio electrónico para el periodo que comprende la presente certificación.

Nuestro examen se ha realizado de acuerdo con las normas y procedimientos establecidos en las Normas Técnicas para el Control de los Medios Electrónicos de Comunicación.

En nuestra opinión, la presente certificación presenta razonablemente la difusión/audiencia registrada por este canal.

ADVERTENCIA:

El trabajo de OJDinteractiva, la división de INFORMACIÓN Y CONTROL DE PUBLICACIONES S.A (INTROL) se limita a la realización de pruebas para la revisión de los datos de recuento suministrados por el editor con la finalidad de expresar una opinión sobre la razonabilidad de dichos datos de acuerdo con las Normas Técnicas para el control de los MEC.

Por tanto, INTROL no acepta responsabilidad alguna por las inexactitudes o errores que puedan existir en los datos de recuento. Tampoco acepta ninguna responsabilidad por la falsedad en los datos de recuento recibidos del editor, ni por otros datos de medición que no están incluidos en el análisis.

- 2020

OJDinteractiva