



INFORMACION Y CONTROL DE PUBLICACIONES, S.A.

Velázquez, 46, 1º Drcha - Tel. 91 435 00 32 Fax 91 435 96 05 - 28001 - MADRID
Av. Diagonal 497, 5a planta - Tel 93 439 24 18 Fax 93 419 25 34 - 08029 - BARCELONA

Título: GRUPO QUIXOTEUS MEDIA (P)
Editor: Quixoteus Internet, S.L.
Domicilio: Plaza la Catedral, 2 (entrpl. izq.)
Ciudad: 02001 ALBACETE
Teléfono:
Fax:
E-mail:

1. Cifras totales y promedios (Nacional e Internacional)

MES - AÑO	NAVEGADORES UNICOS	VISITAS	PAGINAS
Octubre - 2025	57.552	148.308	203.347
PROMEDIO DIARIO	3.761	4.784	6.560
PROMEDIO LUNES-VIERNES	3.887	4.920	6.722
PROMEDIO SABADO-DOMINGO	3.398	4.394	6.092
PAGINAS / VISITAS	1,37		
DURACION MEDIA VISITAS	0:01:27		
TIEMPO INTERACCIÓN MEDIO	0:01:13		

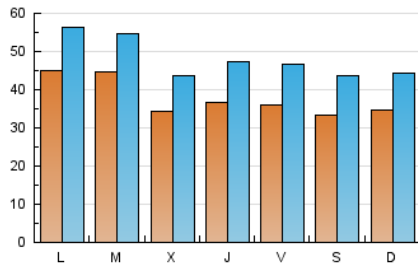
2. Por día del mes (Nacional e Internacional)

Día	N. únicos	Visitas	Páginas	Día	N. únicos	Visitas	Páginas	Día	N. únicos	Visitas	Páginas
1	2.816	3.535	4.899	11	3.172	4.197	6.013	21	4.047	4.983	6.632
2	5.307	6.530	9.010	12	3.800	4.855	7.213	22	2.918	3.778	5.175
3	3.533	4.651	6.633	13	4.556	5.884	7.786	23	3.581	4.783	6.725
4	4.004	5.438	7.360	14	4.066	5.189	7.060	24	3.702	4.797	6.438
5	4.115	5.028	6.470	15	5.311	6.647	9.028	25	3.364	4.190	5.652
6	4.450	5.282	6.811	16	3.969	5.113	6.954	26	3.030	4.052	5.521
7	5.194	6.085	8.013	17	3.991	5.068	7.001	27	6.199	7.782	10.155
8	2.985	3.771	5.315	18	2.818	3.636	5.061	28	4.603	5.606	7.595
9	2.633	3.582	4.866	19	2.881	3.754	5.447	29	3.124	4.052	5.701
10	4.156	5.331	7.353	20	2.773	3.602	5.236	30	2.885	3.674	5.132
								31	2.593	3.433	5.092

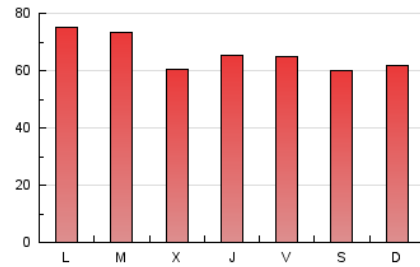
3. Gráficas (Nacional e Internacional)

3.1 Por día de la semana (promedio)

N. únicos / Visitas (x 100)

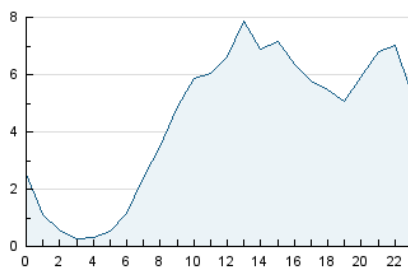


Páginas (x 100)

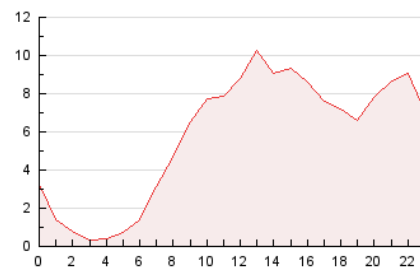


3.2 Por franja horaria (promedio)

Visitas (x 1000)

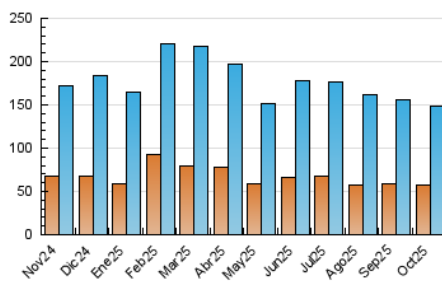


Páginas (x 1000)

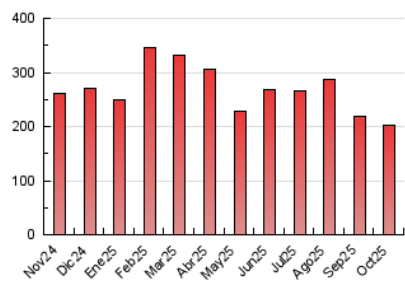


3.3 Por meses

N. únicos / Visitas (x 1000)



Páginas (x 1000)



4. Dominios Principales (Nacional e Internacional)

	NAVEGADORES UNICOS	VISITAS	PAGINAS	
1	http://www.entomelloso.com	33.687	116.935	169.575
2	https://somosclm.com	23.865	29.317	33.772



INFORMACION Y CONTROL DE PUBLICACIONES, S.A.

Velázquez, 46, 1º Drcha - Tel. 91 435 00 32 Fax 91 435 96 05 - 28001 - MADRID

Av. Diagonal 497, 5a planta - Tel 93 439 24 18 Fax 93 419 25 34 - 08029 - BARCELONA

Anexo - Tráfico Nacional

Título: GRUPO QUIXOTEUS MEDIA (P)
Editor: Quixoteus Internet, S.L.
Domicilio: Plaza la Catedral, 2 (entrpl. izq.)
Ciudad: 02001 ALBACETE
Teléfono:
Fax:
E-mail:

1. Cifras totales y promedios (Nacional)

MES - AÑO	NAVEGADORES UNICOS	VISITAS	PAGINAS
Octubre - 2025	56.047	146.192	200.825
PROMEDIO DIARIO	3.700	4.716	6.478
PROMEDIO LUNES-VIERNES	3.813	4.840	6.627
PROMEDIO SABADO-DOMINGO	3.372	4.360	6.051
PAGINAS / VISITAS	1,37		
DURACION MEDIA VISITAS	0:01:28		
TIEMPO INTERACCIÓN MEDIO	0:01:15		

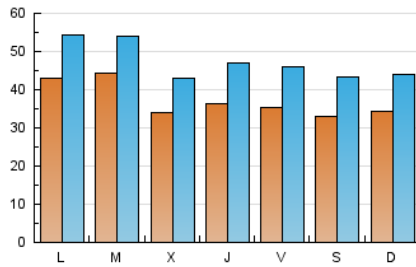
2. Por día del mes (Nacional)

Día	N. únicos	Visitas	Páginas	Día	N. únicos	Visitas	Páginas	Día	N. únicos	Visitas	Páginas
1	2.787	3.500	4.853	11	3.147	4.163	5.979	21	4.005	4.940	6.576
2	5.255	6.461	8.931	12	3.780	4.824	7.180	22	2.882	3.744	5.113
3	3.508	4.603	6.596	13	4.502	5.816	7.701	23	3.543	4.738	6.671
4	3.968	5.399	7.305	14	4.012	5.138	6.997	24	3.645	4.739	6.350
5	4.094	5.011	6.426	15	5.239	6.550	8.928	25	3.335	4.162	5.601
6	4.394	5.218	6.720	16	3.918	5.058	6.892	26	3.005	4.013	5.484
7	5.134	6.024	7.928	17	3.940	5.020	6.940	27	5.543	7.086	9.427
8	2.938	3.720	5.241	18	2.791	3.603	5.027	28	4.546	5.562	7.524
9	2.602	3.544	4.822	19	2.859	3.704	5.407	29	3.085	4.014	5.642
10	4.113	5.295	7.285	20	2.729	3.549	5.174	30	2.851	3.628	5.084
								31	2.536	3.366	5.021

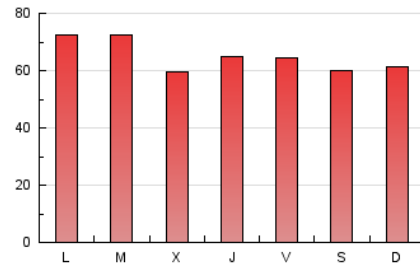
3. Gráficas (Nacional)

3.1 Por día de la semana (promedio)

N. únicos / Visitas (x 100)

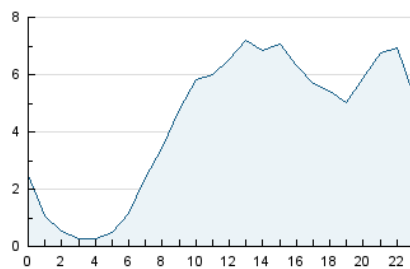


Páginas (x 100)

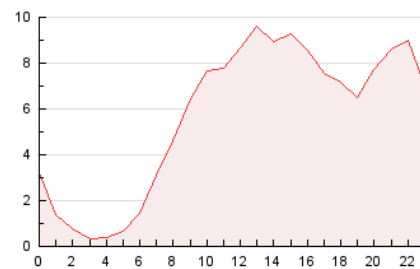


3.2 Por franja horaria (promedio)

Visitas (x 1000)

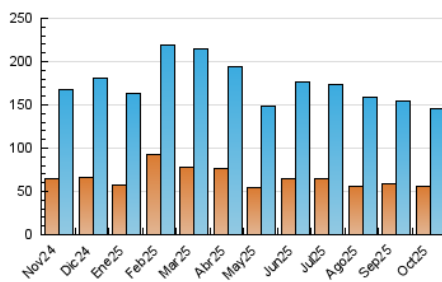


Páginas (x 1000)

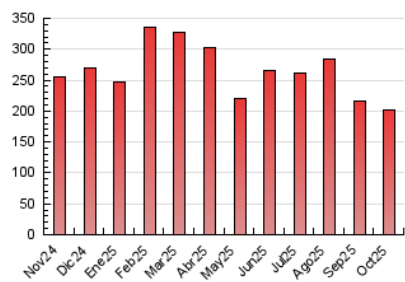


3.3 Por meses

N. únicos / Visitas (x 1000)



Páginas (x 1000)



4. Dominios Principales (Nacional)

		NAVEGADORES UNICOS	VISITAS	PAGINAS
1	http://www.entomelloso.com	33.093	116.178	168.133
2	https://somosclm.com	22.954	28.434	32.692

5. Observaciones

Este Medio electrónico de Comunicación ha sido medido por la herramienta Google Analytics de Google

6. Definiciones básicas (Para más información ver Normas Técnicas para el Control de los Medios Electrónicos de Comunicación)

Página Vista:

Conjunto de ficheros enviado a un usuario como resultado de una petición del mismo recibida por el servidor. Cuando la página está formada por varios marcos (frames), el conjunto de los mismos tendrá, a efectos de cómputo, la consideración de una página unitaria.

Visita:

Una secuencia ininterrumpida de páginas servidas a un usuario válido. Si dicho usuario no realiza peticiones de páginas en un periodo de tiempo (30 min) la siguiente petición constituirá el inicio de una nueva visita.

Navegador Único:

Total de combinaciones únicas de una dirección IP y un identificador adicional. Los medios pueden utilizar cookies o el Identificador de Alta de registro.

Duración Página Vista:

Tiempo acumulado en segundos de todas las páginas vistas (en visitas de dos o más páginas vistas), dividido por el número total de páginas vistas.

Duración Visita:

Tiempo en segundos de todas las visitas de dos o más páginas vistas, dividido por el número total de visitas de dos o más páginas vistas.

Tráfico nacional:

Audiencia/difusión correspondiente a España medida en base a los datos de las direcciones IP registradas por el sistema de medición.

7. Opinión

De OJDinteractiva, la división de INFORMACIÓN Y CONTROL DE PUBLICACIONES S.A.:

Hemos examinado la información facilitada por el editor del medio electrónico para el periodo que comprende la presente certificación.

Nuestro examen se ha realizado de acuerdo con las normas y procedimientos establecidos en las Normas Técnicas para el Control de los Medios Electrónicos de Comunicación.

En nuestra opinión, la presente certificación presenta razonablemente la difusión/audiencia registrada por este canal.

ADVERTENCIA:

El trabajo de OJDinteractiva, la división de INFORMACIÓN Y CONTROL DE PUBLICACIONES S.A. (INTROL) se limita a la realización de pruebas para la revisión de los datos de recuento suministrados por el editor con la finalidad de expresar una opinión sobre la razonabilidad de dichos datos de acuerdo con las Normas Técnicas para el control de los MEC. Por tanto, INTROL no acepta responsabilidad alguna por las inexactitudes o errores que puedan existir en los datos de recuento. Tampoco acepta ninguna responsabilidad por la falsedad en los datos de recuento recibidos del editor, ni por otros datos de medición que no están incluidos en el análisis.