



INFORMACION Y CONTROL DE PUBLICACIONES, S.A.

Velázquez, 46, 1º Drcha - Tel. 91 435 00 32 Fax 91 435 96 05 - 28001 - MADRID
 Entença, 218 Entr. 7 - Tel 93 439 24 18 Fax 93 419 25 34 - 08029 - BARCELONA

Título: GRUPO QUIXOTEUS MEDIA (P)
URL Primaria:
Editor: Quixoteus Media, S.L.
Domicilio: Plaza la Catedral, 2 (entrpl. izq.)
Ciudad: 02001 ALBACETE
Teléfono:
Fax:
E-mail:
Clasificación: Noticias e Información
Sub-Clasificación: Noticias globales y actualidad

1. Cifras totales y promedios (Nacional e Internacional)

MES - AÑO	NAVEGADORES UNICOS	VISITAS	PAGINAS
Septiembre - 2020	255.884	423.171	594.679
PROMEDIO DIARIO	12.144	14.106	19.823
PROMEDIO LUNES-VIERNES	12.272	14.391	20.383
PROMEDIO SABADO-DOMINGO	11.793	13.321	18.283
PAGINAS / VISITAS	1,41		
DURACION MEDIA VISITAS	0:00:41		
DURACION MEDIA PAGINAS	0:01:41		

2. Secciones (Nacional e Internacional)

	PAGINAS	%
HOME	31.795	5.35 %
RESTO	562.884	94.65 %

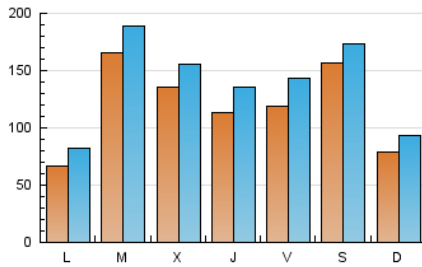
3. Por día del mes (Nacional e Internacional)

Día	N. únicos	Visitas	Páginas	Día	N. únicos	Visitas	Páginas	Día	N. únicos	Visitas	Páginas
1	51.672	55.045	63.977	11	8.924	11.348	17.257	21	6.113	7.981	11.474
2	17.482	19.230	24.154	12	5.567	6.900	10.637	22	5.702	7.348	10.978
3	8.780	11.126	26.782	13	8.427	10.341	16.300	23	22.915	25.858	33.659
4	9.210	11.198	18.723	14	7.259	8.928	13.033	24	19.169	21.777	29.461
5	8.383	9.743	14.589	15	9.347	12.105	17.056	25	21.300	24.914	36.521
6	4.726	6.014	9.338	16	8.133	10.070	14.059	26	43.146	45.728	56.601
7	5.383	6.752	11.418	17	8.372	10.208	14.614	27	14.275	15.470	20.090
8	9.129	11.171	15.375	18	8.006	9.938	14.978	28	7.931	9.241	15.348
9	13.495	15.695	21.219	19	5.659	6.932	10.478	29	7.108	8.624	12.835
10	8.799	10.972	15.173	20	4.163	5.438	8.230	30	5.758	7.076	10.322

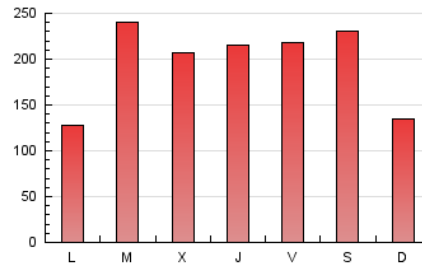
4. Gráficas (Nacional e Internacional)

4.1 Por día de la semana (promedio)

N. únicos / Visitas (x 100)

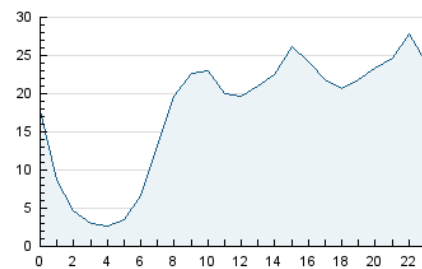


Páginas (x 100)

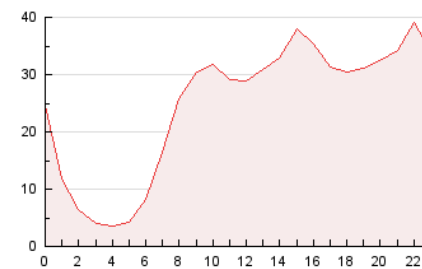


4.2 Por franja horaria (promedio)

Visitas (x 1000)

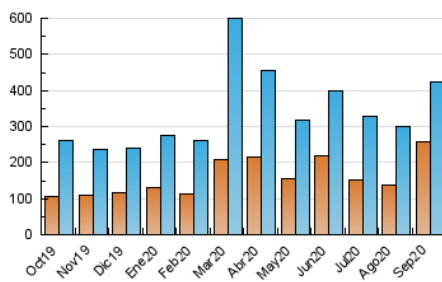


Páginas (x 1000)

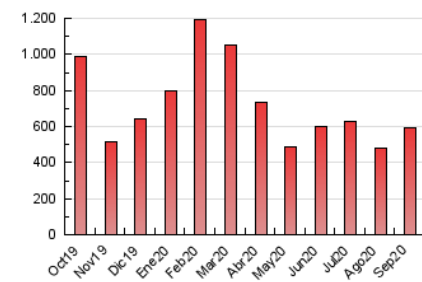


4.3 Por meses

N. únicos / Visitas (x 1000)



Páginas (x 1000)





INFORMACION Y CONTROL DE PUBLICACIONES, S.A.

Velázquez, 46, 1º Drcha - Tel. 91 435 00 32 Fax 91 435 96 05 - 28001 - MADRID
 Entença, 218 Entr. 7 - Tel 93 439 24 18 Fax 93 419 25 34 - 08029 - BARCELONA

Anexo - Tráfico Nacional

Título: GRUPO QUIXOTEUS MEDIA (P)
URL Primaria:
Editor: Quixoteus Media, S.L.
Domicilio: Plaza la Catedral, 2 (entrpl. izq.)
Ciudad: 02001 ALBACETE
Teléfono:
Fax:
E-mail:
Clasificación: Noticias e Información
Sub-Clasificación: Noticias globales y actualidad

1. Cifras totales y promedios (Nacional)

MES - AÑO	NAVEGADORES UNICOS	VISITAS	PAGINAS
Septiembre - 2020	241.053	406.265	575.374
PROMEDIO DIARIO	11.597	13.542	19.179
PROMEDIO LUNES-VIERNES	11.768	13.868	19.784
PROMEDIO SABADO-DOMINGO	11.129	12.646	17.517
PAGINAS / VISITAS	1,42		
DURACION MEDIA VISITAS	0:00:42		
DURACION MEDIA PAGINAS	0:01:40		

2. Secciones (Nacional)

	PAGINAS	%
HOME	31.055	5.40 %
RESTO	544.319	94.60 %

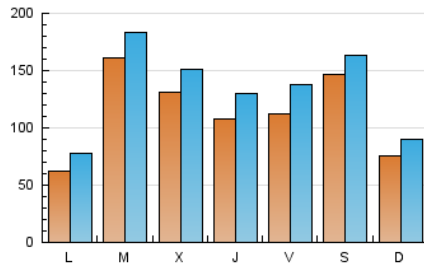
3. Por día del mes (Nacional)

Día	N. únicos	Visitas	Páginas	Día	N. únicos	Visitas	Páginas	Día	N. únicos	Visitas	Páginas
1	51.168	54.529	63.399	11	8.549	10.930	16.756	21	5.721	7.563	10.987
2	17.104	18.823	23.704	12	5.263	6.579	10.275	22	5.245	6.873	10.447
3	8.410	10.727	26.289	13	8.128	10.022	15.920	23	22.103	25.046	32.695
4	8.772	10.736	18.202	14	6.903	8.523	12.539	24	18.185	20.792	28.333
5	7.936	9.291	14.078	15	8.924	11.666	16.556	25	20.187	23.838	35.297
6	4.449	5.722	8.990	16	7.776	9.694	13.620	26	40.248	42.834	53.374
7	5.024	6.378	10.981	17	7.970	9.786	14.136	27	13.733	14.928	19.446
8	8.727	10.728	14.875	18	7.544	9.467	14.402	28	7.363	8.682	14.725
9	13.026	15.192	20.668	19	5.351	6.610	10.120	29	6.583	8.073	12.224
10	8.332	10.483	14.639	20	3.925	5.178	7.930	30	5.274	6.572	9.767

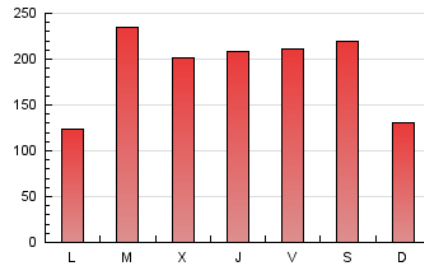
4. Gráficas (Nacional)

4.1 Por día de la semana (promedio)

N. únicos / Visitas (x 100)

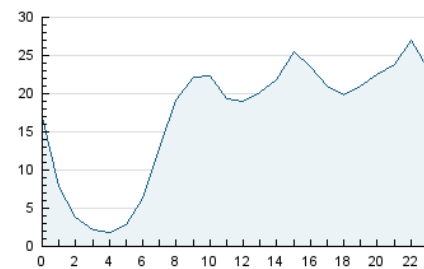


Páginas (x 100)

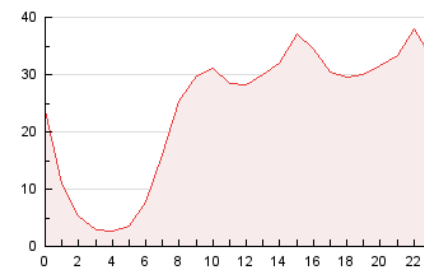


4.2 Por franja horaria (promedio)

Visitas (x 1000)

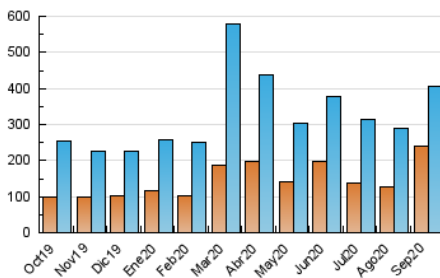


Páginas (x 1000)

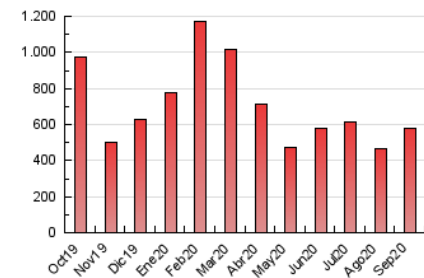


4.3 Por meses

N. únicos / Visitas (x 1000)



Páginas (x 1000)



5. Observaciones

Este Medio Electrónico de Comunicación ha sido medido por la herramienta Google Analytics de Google

6. Definiciones básicas (Para más información ver Normas Técnicas para el Control de los Medios Electrónicos de Comunicación)

Página Vista:

Conjunto de ficheros enviado a un usuario como resultado de una petición del mismo recibida por el servidor. Cuando la página está formada por varios marcos (frames), el conjunto de los mismos tendrá, a efectos de cómptuo, la consideración de una página unitaria.

Visita:

Una secuencia ininterrumpida de páginas servidas a un usuario válido. Si dicho usuario no realiza peticiones de páginas en un periodo de tiempo (30 min) la siguiente petición constituirá el inicio de una nueva visita.

Navegador Único:

Total de combinaciones únicas de una dirección IP y un identificador adicional. Los medios pueden utilizar cookies o el Identificador de Alta de registro.

Duración Página Vista:

Tiempo acumulado en segundos de todas las páginas vistas (en visitas de dos o más páginas vistas), dividido por el número total de páginas vistas.

Duración Visita:

Tiempo en segundos de todas las visitas de dos o más páginas vistas, dividido por el número total de visitas de dos o más páginas vistas.

Tráfico nacional:

Audiencia/difusión correspondiente a España medida en base a los datos de las direcciones IP registradas por el sistema de medición.

7. Opinión

De OJDinteractiva, la división de INFORMACIÓN Y CONTROL DE PUBLICACIONES S.A.:

Hemos examinado la información facilitada por el editor del medio electrónico para el periodo que comprende la presente certificación.

Nuestro examen se ha realizado de acuerdo con las normas y procedimientos establecidos en las Normas Técnicas para el Control de los Medios Electrónicos de Comunicación.

En nuestra opinión, la presente certificación presenta razonablemente la difusión/audiencia registrada por este canal.

ADVERTENCIA:

El trabajo de OJDinteractiva, la división de INFORMACIÓN Y CONTROL DE PUBLICACIONES S.A (INTROL) se limita a la realización de pruebas para la revisión de los datos de recuento suministrados por el editor con la finalidad de expresar una opinión sobre la razonabilidad de dichos datos de acuerdo con las Normas Técnicas para el control de los MEC.

Por tanto, INTROL no acepta responsabilidad alguna por las inexactitudes o errores que puedan existir en los datos de recuento. Tampoco acepta ninguna responsabilidad por la falsedad en los datos de recuento recibidos del editor, ni por otros datos de medición que no están incluidos en el análisis.

Octubre - 2020

OJDinteractiva