



## INFORMACION Y CONTROL DE PUBLICACIONES, S.A.

Velázquez, 46, 1º Drcha - Tel. 91 435 00 32 Fax 91 435 96 05 - 28001 - MADRID  
 Entença, 218 Entr. 7 - Tel 93 439 24 18 Fax 93 419 25 34 - 08029 - BARCELONA

**Título:** GRUPO QUIXOTEUS MEDIA (P)  
**URL Primaria:**  
**Editor:** Quixoteus Media, S.L.  
**Domicilio:** Plaza la Catedral, 2 (entrpl. izq.)  
**Ciudad:** 02001 ALBACETE  
**Teléfono:**  
**Fax:**  
**E-mail:**  
**Clasificación:** Noticias e Información  
**Sub-Clasificación:** Noticias globales y actualidad

### 1. Cifras totales y promedios (Nacional e Internacional)

MES - AÑO	NAVEGADORES UNICOS	VISITAS	PAGINAS
Mayo - 2021	111.887	282.958	543.110
<b>PROMEDIO DIARIO</b>	<b>7.297</b>	<b>9.128</b>	<b>17.520</b>
<b>PROMEDIO LUNES-VIERNES</b>	7.264	9.020	17.734
<b>PROMEDIO SABADO-DOMINGO</b>	7.367	9.354	17.069
<b>PAGINAS / VISITAS</b>	1,92		
<b>DURACION MEDIA VISITAS</b>	0:00:55		
<b>DURACION MEDIA PAGINAS</b>	0:01:00		

### 2. Secciones (Nacional e Internacional)

	PAGINAS	%
<b>HOME</b>	25.458	4.69 %
<b>RESTO</b>	517.652	95.31 %

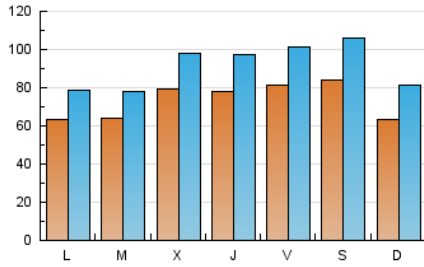
### 3. Por día del mes (Nacional e Internacional)

Día	N. únicos	Visitas	Páginas	Día	N. únicos	Visitas	Páginas	Día	N. únicos	Visitas	Páginas
1	6.104	7.484	10.927	11	5.758	7.259	10.815	21	4.885	6.176	8.907
2	4.829	5.896	8.445	12	10.169	12.718	30.144	22	11.405	15.545	22.660
3	7.451	9.154	12.234	13	7.928	10.011	17.146	23	8.079	11.583	18.545
4	6.095	7.726	10.352	14	10.477	12.946	63.932	24	5.810	7.165	10.673
5	7.546	9.517	16.389	15	6.133	7.394	28.837	25	5.868	7.197	13.213
6	6.132	7.769	11.631	16	4.374	5.445	11.034	26	7.298	8.889	25.823
7	7.905	9.638	13.973	17	5.230	6.505	11.521	27	11.353	13.815	22.541
8	11.557	14.348	19.218	18	7.798	9.137	15.734	28	9.319	11.801	29.783
9	7.848	9.661	15.001	19	6.641	8.167	12.155	29	6.659	8.158	20.462
10	5.959	7.647	10.866	20	5.758	7.314	10.256	30	6.683	8.024	15.562
								31	7.168	8.869	14.331

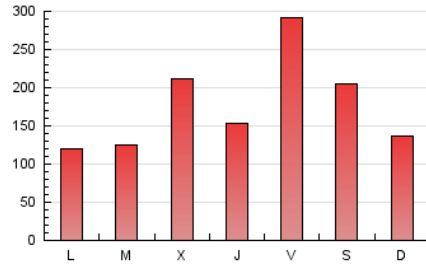
### 4. Gráficas (Nacional e Internacional)

#### 4.1 Por día de la semana (promedio)

N. únicos / Visitas (x 100)

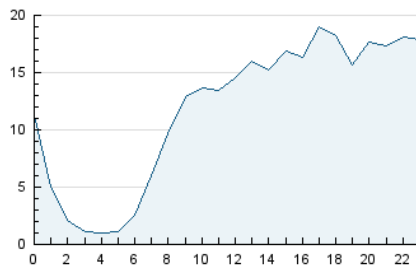


Páginas (x 100)

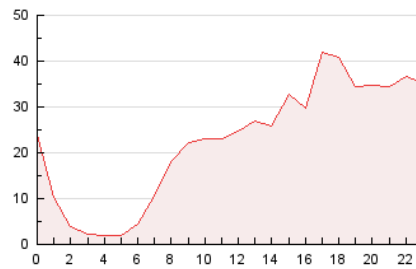


#### 4.2 Por franja horaria (promedio)

Visitas\_\_ (x 1000)

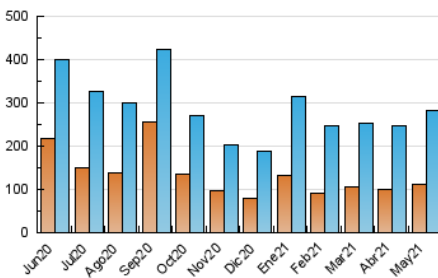


Páginas (x 1000)

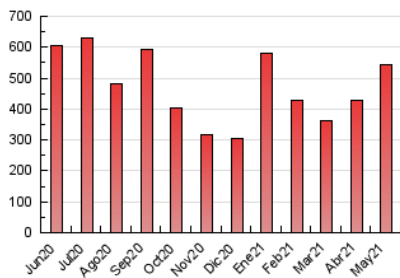


#### 4.3 Por meses

N. únicos / Visitas (x 1000)



Páginas (x 1000)





## INFORMACION Y CONTROL DE PUBLICACIONES, S.A.

Velázquez, 46, 1º Drcha - Tel. 91 435 00 32 Fax 91 435 96 05 - 28001 - MADRID  
 Entença, 218 Entr. 7 - Tel 93 439 24 18 Fax 93 419 25 34 - 08029 - BARCELONA

### Anexo - Tráfico Nacional

**Título:** GRUPO QUIXOTEUS MEDIA (P)  
**URL Primaria:**  
**Editor:** Quixoteus Media, S.L.  
**Domicilio:** Plaza la Catedral, 2 (entrpl. izq.)  
**Ciudad:** 02001 ALBACETE  
**Teléfono:**  
**Fax:**  
**E-mail:**  
**Clasificación:** Noticias e Información  
**Sub-Clasificación:** Noticias globales y actualidad

#### 1. Cifras totales y promedios (Nacional)

MES - AÑO	NAVEGADORES UNICOS	VISITAS	PAGINAS
Mayo - 2021	96.859	267.233	524.536
<b>PROMEDIO DIARIO</b>	<b>6.800</b>	<b>8.620</b>	<b>16.921</b>
<b>PROMEDIO LUNES-VIERNES</b>	<b>6.705</b>	<b>8.454</b>	<b>17.062</b>
<b>PROMEDIO SABADO-DOMINGO</b>	<b>7.000</b>	<b>8.971</b>	<b>16.623</b>
<b>PAGINAS / VISITAS</b>	<b>1,96</b>		
<b>DURACION MEDIA VISITAS</b>	<b>0:00:57</b>		
<b>DURACION MEDIA PAGINAS</b>	<b>0:00:59</b>		

#### 2. Secciones (Nacional)

	PAGINAS	%
<b>HOME</b>	24.914	4.75 %
<b>RESTO</b>	499.622	95.25 %

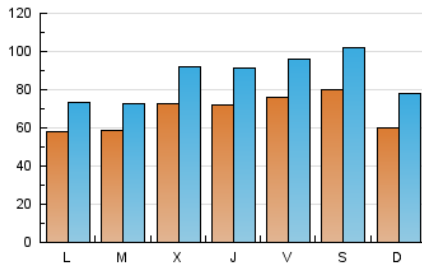
#### 3. Por día del mes (Nacional)

Día	N. únicos	Visitas	Páginas	Día	N. únicos	Visitas	Páginas	Día	N. únicos	Visitas	Páginas
1	5.729	7.110	10.518	11	5.250	6.739	10.241	21	4.452	5.724	8.396
2	4.402	5.449	7.868	12	9.539	12.074	29.413	22	11.042	15.155	22.205
3	6.863	8.565	11.595	13	7.324	9.415	16.461	23	7.737	11.223	18.151
4	5.619	7.239	9.804	14	9.932	12.406	63.270	24	5.409	6.750	10.203
5	6.927	8.905	15.419	15	5.795	7.006	28.423	25	5.274	6.582	12.410
6	5.484	7.143	10.961	16	4.088	5.149	10.696	26	6.686	8.274	24.987
7	7.354	9.063	13.377	17	4.705	5.965	10.916	27	10.752	13.199	21.637
8	11.055	13.859	18.692	18	7.227	8.568	15.069	28	8.666	11.120	28.963
9	7.552	9.339	14.652	19	5.998	7.548	11.491	29	6.257	7.743	19.941
10	5.419	7.100	10.283	20	5.177	6.718	9.604	30	6.345	7.675	15.083
								31	6.739	8.428	13.807

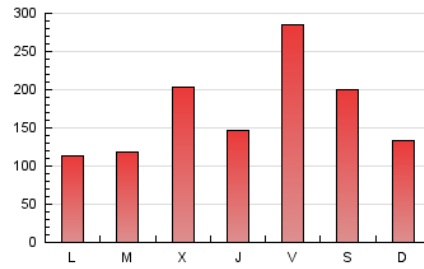
4. Gráficas (Nacional)

4.1 Por día de la semana (promedio)

N. únicos / Visitas (x 100)

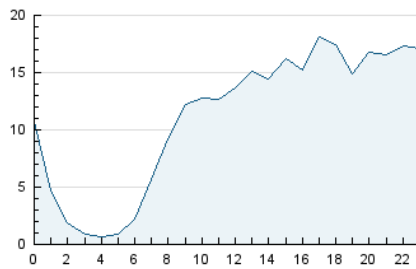


Páginas (x 100)

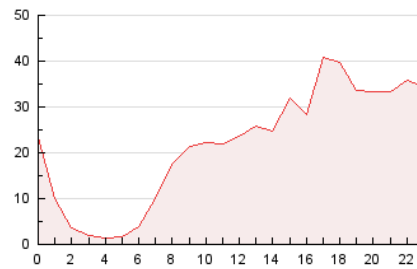


4.2 Por franja horaria (promedio)

Visitas (x 1000)

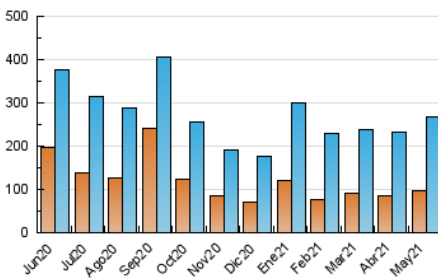


Páginas (x 1000)

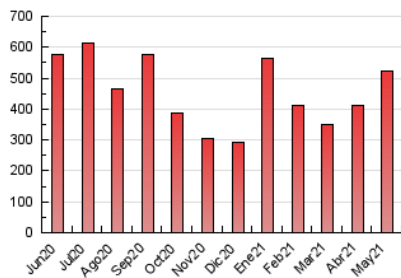


4.3 Por meses

N. únicos / Visitas (x 1000)



Páginas (x 1000)



## 5. Observaciones

Este Medio Electrónico de Comunicación ha sido medido por la herramienta Google Analytics de Google

## 6. Definiciones básicas (Para más información ver Normas Técnicas para el Control de los Medios Electrónicos de Comunicación)

### Página Vista:

Conjunto de ficheros enviado a un usuario como resultado de una petición del mismo recibida por el servidor. Cuando la página está formada por varios marcos (frames), el conjunto de los mismos tendrá, a efectos de cómputo, la consideración de una página unitaria.

### Visita:

Una secuencia ininterrumpida de páginas servidas a un usuario válido. Si dicho usuario no realiza peticiones de páginas en un periodo de tiempo (30 min) la siguiente petición constituirá el inicio de una nueva visita.

### Navegador Único:

Total de combinaciones únicas de una dirección IP y un identificador adicional. Los medios pueden utilizar cookies o el Identificador de Alta de registro.

### Duración Página Vista:

Tiempo acumulado en segundos de todas las páginas vistas (en visitas de dos o más páginas vistas), dividido por el número total de páginas vistas.

### Duración Visita:

Tiempo en segundos de todas las visitas de dos o más páginas vistas, dividido por el número total de visitas de dos o más páginas vistas.

### Tráfico nacional:

Audiencia/difusión correspondiente a España medida en base a los datos de las direcciones IP registradas por el sistema de medición.

## 7. Opinión

De OJDinteractiva, la división de INFORMACIÓN Y CONTROL DE PUBLICACIONES S.A.:

Hemos examinado la información facilitada por el editor del medio electrónico para el periodo que comprende la presente certificación.

Nuestro examen se ha realizado de acuerdo con las normas y procedimientos establecidos en las Normas Técnicas para el Control de los Medios Electrónicos de Comunicación.

En nuestra opinión, la presente certificación presenta razonablemente la difusión/audiencia registrada por este canal.

### ADVERTENCIA:

El trabajo de OJDinteractiva, la división de INFORMACIÓN Y CONTROL DE PUBLICACIONES S.A (INTROL) se limita a la realización de pruebas para la revisión de los datos de recuento suministrados por el editor con la finalidad de expresar una opinión sobre la razonabilidad de dichos datos de acuerdo con las Normas Técnicas para el control de los MEC.

Por tanto, INTROL no acepta responsabilidad alguna por las inexactitudes o errores que puedan existir en los datos de recuento. Tampoco acepta ninguna responsabilidad por la falsedad en los datos de recuento recibidos del editor, ni por otros datos de medición que no están incluidos en el análisis.

Junio - 2021

OJDinteractiva