



## INFORMACION Y CONTROL DE PUBLICACIONES, S.A.

Velázquez, 46, 1º Drcha - Tel. 91 435 00 32 Fax 91 435 96 05 - 28001 - MADRID  
 Entença, 218 Entr. 7 - Tel 93 439 24 18 Fax 93 419 25 34 - 08029 - BARCELONA

CERTIFICACIÓN DE CANAL GRUPO QUIXOTEUS MEDIA (P)

**Título:** GRUPO QUIXOTEUS MEDIA (P)  
**URL Primaria:**  
**Editor:** Quixoteus Media, S.L.  
**Domicilio:** Plaza la Catedral, 2 (entrpl. izq.)  
**Ciudad:** 02001 ALBACETE  
**Teléfono:**  
**Fax:**  
**E-mail:**  
**Clasificación:** Noticias e Información  
**Sub-Clasificación:** Noticias globales y actualidad

### 1. Cifras totales y promedios (Nacional e Internacional)

MES - AÑO	NAVEGADORES UNICOS	VISITAS	PAGINAS
Febrero - 2021	92.249	246.870	430.224
<b>PROMEDIO DIARIO</b>	<b>6.728</b>	<b>8.817</b>	<b>15.365</b>
<b>PROMEDIO LUNES-VIERNES</b>	7.088	9.314	15.986
<b>PROMEDIO SABADO-DOMINGO</b>	5.827	7.573	13.813
<b>PAGINAS / VISITAS</b>	1,74		
<b>DURACION MEDIA VISITAS</b>	0:00:57		
<b>DURACION MEDIA PAGINAS</b>	0:01:17		

### 2. Secciones (Nacional e Internacional)

	PAGINAS	%
<b>HOME</b>	24.999	5.81 %
<b>RESTO</b>	405.225	94.19 %

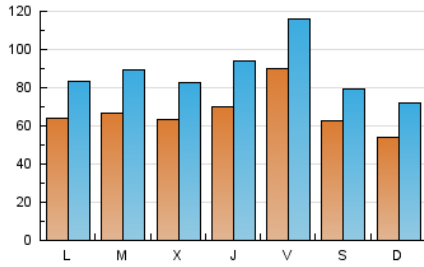
### 3. Por día del mes (Nacional e Internacional)

Día	N. únicos	Visitas	Páginas	Día	N. únicos	Visitas	Páginas	Día	N. únicos	Visitas	Páginas
1	5.231	6.929	12.138	11	11.931	15.696	22.093	21	3.834	5.103	7.262
2	4.681	6.226	9.782	12	6.804	8.906	12.301	22	5.056	6.583	9.378
3	3.963	5.351	7.758	13	5.571	6.968	9.017	23	9.065	11.501	15.907
4	5.694	7.670	16.868	14	4.500	5.891	7.995	24	8.843	11.353	35.069
5	10.740	13.736	23.000	15	6.284	8.141	11.031	25	5.626	7.453	14.077
6	5.008	6.512	11.953	16	5.820	8.029	17.265	26	10.150	12.464	17.400
7	8.462	11.701	39.400	17	5.442	7.343	11.117	27	6.981	8.834	12.992
8	9.141	11.761	23.502	18	4.790	6.706	9.846	28	4.824	6.220	8.907
9	7.218	9.937	18.004	19	8.315	11.382	16.100				
10	6.961	9.122	17.083	20	7.435	9.352	12.979				

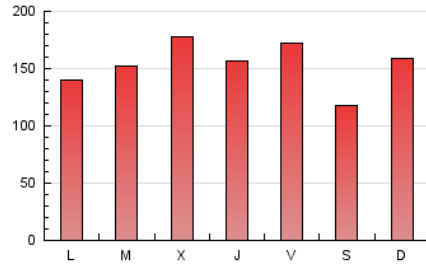
#### 4. Gráficas (Nacional e Internacional)

##### 4.1 Por día de la semana (promedio)

N. únicos / Visitas (x 100)

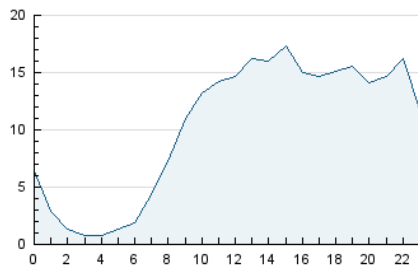


Páginas (x 100)

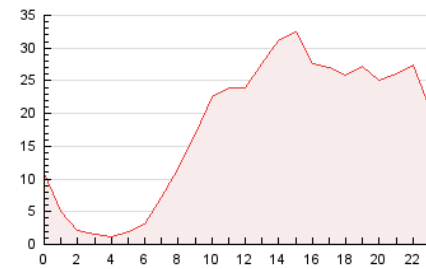


##### 4.2 Por franja horaria (promedio)

Visitas (x 1000)

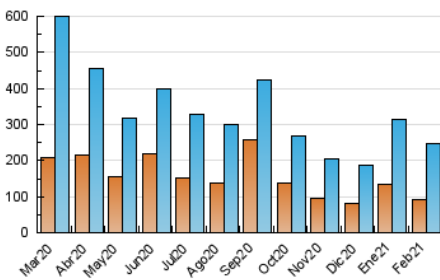


Páginas (x 1000)

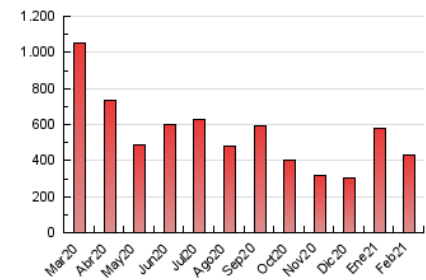


##### 4.3 Por meses

N. únicos / Visitas (x 1000)



Páginas (x 1000)





## INFORMACION Y CONTROL DE PUBLICACIONES, S.A.

Velázquez, 46, 1º Drcha - Tel. 91 435 00 32 Fax 91 435 96 05 - 28001 - MADRID  
 Entença, 218 Entr. 7 - Tel 93 439 24 18 Fax 93 419 25 34 - 08029 - BARCELONA

### Anexo - Tráfico Nacional

**Título:** GRUPO QUIXOTEUS MEDIA (P)  
**URL Primaria:**  
**Editor:** Quixoteus Media, S.L.  
**Domicilio:** Plaza la Catedral, 2 (entrpl. izq.)  
**Ciudad:** 02001 ALBACETE  
**Teléfono:**  
**Fax:**  
**E-mail:**  
**Clasificación:** Noticias e Información  
**Sub-Clasificación:** Noticias globales y actualidad

#### 1. Cifras totales y promedios (Nacional)

MES - AÑO	NAVEGADORES UNICOS	VISITAS	PAGINAS
Febrero - 2021	76.899	230.748	412.077
<b>PROMEDIO DIARIO</b>	<b>6.163</b>	<b>8.241</b>	<b>14.717</b>
<b>PROMEDIO LUNES-VIERNES</b>	<b>6.553</b>	<b>8.770</b>	<b>15.372</b>
<b>PROMEDIO SABADO-DOMINGO</b>	<b>5.188</b>	<b>6.919</b>	<b>13.079</b>
<b>PAGINAS / VISITAS</b>	<b>1,79</b>		
<b>DURACION MEDIA VISITAS</b>	<b>0:01:00</b>		
<b>DURACION MEDIA PAGINAS</b>	<b>0:01:16</b>		

#### 2. Secciones (Nacional)

	PAGINAS	%
<b>HOME</b>	24.246	5.88 %
<b>RESTO</b>	387.831	94.12 %

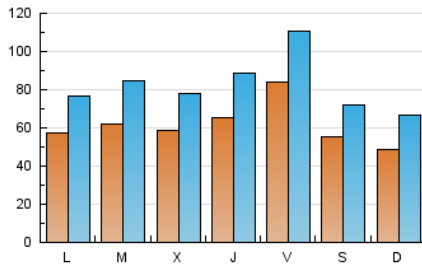
#### 3. Por día del mes (Nacional)

Día	N. únicos	Visitas	Páginas	Día	N. únicos	Visitas	Páginas	Día	N. únicos	Visitas	Páginas
1	4.839	6.529	11.691	11	11.321	15.136	21.460	21	3.571	4.826	6.950
2	4.273	5.796	9.278	12	6.040	8.095	11.419	22	4.463	5.974	8.729
3	3.605	4.980	7.369	13	3.683	5.068	7.060	23	8.541	10.953	15.298
4	5.300	7.263	16.391	14	3.147	4.530	6.603	24	8.352	10.857	34.335
5	10.277	13.253	22.429	15	4.908	6.768	9.602	25	5.099	6.906	13.485
6	4.665	6.155	11.519	16	5.382	7.578	16.688	26	9.611	11.928	16.826
7	8.186	11.406	38.798	17	4.985	6.871	10.601	27	6.602	8.442	12.545
8	8.697	11.295	22.974	18	4.392	6.296	9.411	28	4.531	5.913	8.570
9	6.737	9.448	17.456	19	7.800	10.876	15.531				
10	6.447	8.598	16.472	20	7.119	9.008	12.587				

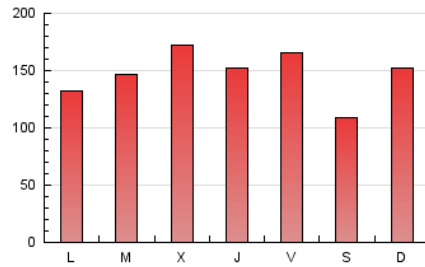
4. Gráficas (Nacional)

4.1 Por día de la semana (promedio)

N. únicos / Visitas (x 100)

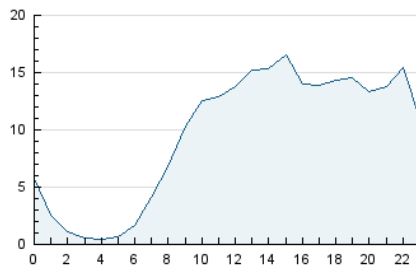


Páginas (x 100)

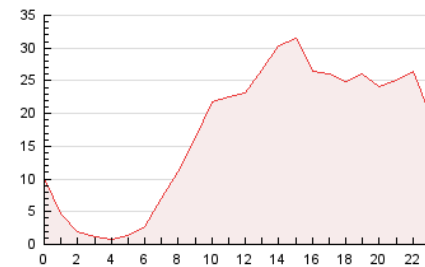


4.2 Por franja horaria (promedio)

Visitas (x 1000)

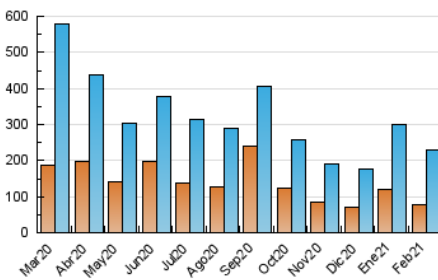


Páginas (x 1000)

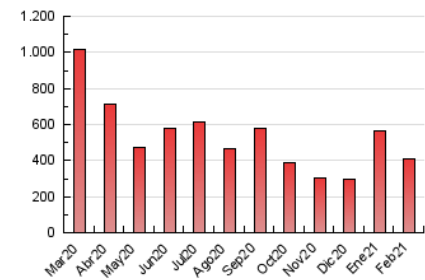


4.3 Por meses

N. únicos / Visitas (x 1000)



Páginas (x 1000)



## 5. Observaciones

Este Medio Electrónico de Comunicación ha sido medido por la herramienta Google Analytics de Google

## 6. Definiciones básicas (Para más información ver Normas Técnicas para el Control de los Medios Electrónicos de Comunicación)

### Página Vista:

Conjunto de ficheros enviado a un usuario como resultado de una petición del mismo recibida por el servidor. Cuando la página está formada por varios marcos (frames), el conjunto de los mismos tendrá, a efectos de cómputo, la consideración de una página unitaria.

### Visita:

Una secuencia ininterrumpida de páginas servidas a un usuario válido. Si dicho usuario no realiza peticiones de páginas en un periodo de tiempo (30 min) la siguiente petición constituirá el inicio de una nueva visita.

### Navegador Único:

Total de combinaciones únicas de una dirección IP y un identificador adicional. Los medios pueden utilizar cookies o el Identificador de Alta de registro.

### Duración Página Vista:

Tiempo acumulado en segundos de todas las páginas vistas (en visitas de dos o más páginas vistas), dividido por el número total de páginas vistas.

### Duración Visita:

Tiempo en segundos de todas las visitas de dos o más páginas vistas, dividido por el número total de visitas de dos o más páginas vistas.

### Tráfico nacional:

Audiencia/difusión correspondiente a España medida en base a los datos de las direcciones IP registradas por el sistema de medición.

## 7. Opinión

De OJDinteractiva, la división de INFORMACIÓN Y CONTROL DE PUBLICACIONES S.A.:

Hemos examinado la información facilitada por el editor del medio electrónico para el periodo que comprende la presente certificación.

Nuestro examen se ha realizado de acuerdo con las normas y procedimientos establecidos en las Normas Técnicas para el Control de los Medios Electrónicos de Comunicación.

En nuestra opinión, la presente certificación presenta razonablemente la difusión/audiencia registrada por este canal.

### ADVERTENCIA:

El trabajo de OJDinteractiva, la división de INFORMACIÓN Y CONTROL DE PUBLICACIONES S.A (INTROL) se limita a la realización de pruebas para la revisión de los datos de recuento suministrados por el editor con la finalidad de expresar una opinión sobre la razonabilidad de dichos datos de acuerdo con las Normas Técnicas para el control de los MEC.

Por tanto, INTROL no acepta responsabilidad alguna por las inexactitudes o errores que puedan existir en los datos de recuento. Tampoco acepta ninguna responsabilidad por la falsedad en los datos de recuento recibidos del editor, ni por otros datos de medición que no están incluidos en el análisis.

Marzo - 2021

OJDinteractiva