



## INFORMACION Y CONTROL DE PUBLICACIONES, S.A.

Velázquez, 46, 1º Drcha - Tel. 91 435 00 32 Fax 91 435 96 05 - 28001 - MADRID  
 Entença, 218 Entr. 7 - Tel 93 439 24 18 Fax 93 419 25 34 - 08029 - BARCELONA

**Título:** ELMON.CAT - MONESPORT  
**URL Primaria:** https://www.elmon.cat/monesport/  
**Editor:** Editora Singular Digital 2GR S.L.  
**Domicilio:** Sant Antoni, 42  
**Ciudad:** 08172 SANT CUGAT DEL VALLES  
**Teléfono:** 93 674 86 61  
**Fax:** 93 212 66 07  
**E-mail:**  
**Clasificación:** Noticias e Información  
**Sub-Clasificación:** Noticias globales y actualidad

# MónEsport

### 1. Cifras totales y promedios (Nacional e Internacional)

MES - AÑO	NAVEGADORES UNICOS	VISITAS	PAGINAS
Julio - 2019	81.849	167.648	190.780
<b>PROMEDIO DIARIO</b>	<b>4.961</b>	<b>5.408</b>	<b>6.154</b>
<b>PROMEDIO LUNES-VIERNES</b>	4.752	5.168	5.892
<b>PROMEDIO SABADO-DOMINGO</b>	5.564	6.098	6.908
<b>PAGINAS / VISITAS</b>	1,14		
<b>DURACION MEDIA VISITAS</b>	0:00:24		
<b>DURACION MEDIA PAGINAS</b>	0:02:55		

### 2. Secciones (Nacional e Internacional)

	PAGINAS	%
<b>HOME</b>	2.795	1.47 %
<b>RESTO</b>	187.985	98.53 %

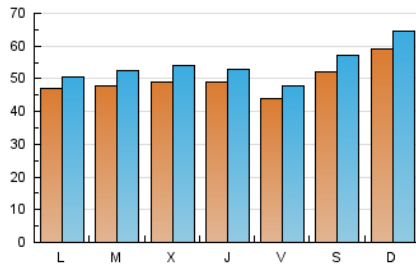
### 3. Por día del mes (Nacional e Internacional)

Día	N. únicos	Visitas	Páginas	Día	N. únicos	Visitas	Páginas	Día	N. únicos	Visitas	Páginas
1	3.332	3.527	4.060	11	7.392	7.878	8.735	21	6.048	6.750	7.769
2	3.428	3.641	4.122	12	6.098	6.551	7.539	22	3.975	4.314	5.015
3	5.152	5.734	6.538	13	5.721	6.263	7.089	23	6.714	7.485	8.424
4	4.673	5.041	5.741	14	6.518	7.192	8.149	24	7.819	8.791	10.022
5	5.472	5.964	6.760	15	3.635	3.909	4.458	25	4.923	5.327	6.056
6	5.087	5.497	6.277	16	3.366	3.705	4.352	26	3.756	4.095	4.634
7	5.945	6.463	7.295	17	3.300	3.646	4.193	27	5.804	6.353	7.135
8	4.483	4.893	5.566	18	2.660	2.842	3.180	28	5.083	5.439	6.201
9	5.887	6.411	7.289	19	2.284	2.448	2.913	29	8.099	8.681	9.930
10	4.836	5.239	6.038	20	4.305	4.825	5.347	30	4.546	5.027	5.754
								31	3.463	3.717	4.199

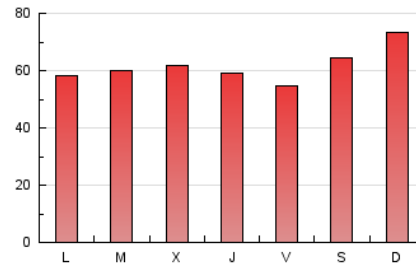
4. Gráficas (Nacional e Internacional)

4.1 Por día de la semana (promedio)

N. únicos / Visitas (x 100)



Páginas (x 100)

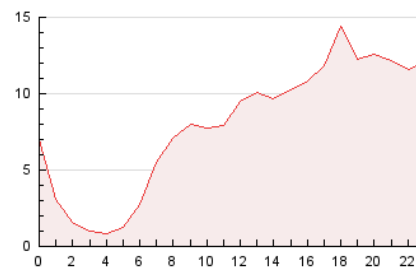


4.2 Por franja horaria (promedio)

Visitas (x 1000)

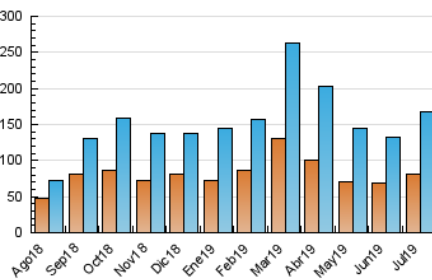


Páginas (x 1000)

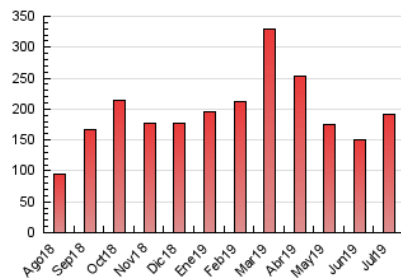


4.3 Por meses

N. únicos / Visitas (x 1000)



Páginas (x 1000)





## INFORMACION Y CONTROL DE PUBLICACIONES, S.A.

Velázquez, 46, 1º Drcha - Tel. 91 435 00 32 Fax 91 435 96 05 - 28001 - MADRID  
Entença, 218 Entr. 7 - Tel 93 439 24 18 Fax 93 419 25 34 - 08029 - BARCELONA

### Anexo - Tráfico Nacional

**Título:** ELMON.CAT - MONESPORT  
**URL Primaria:** https://www.elmon.cat/monesport/  
**Editor:** Editora Singular Digital 2GR S.L.  
**Domicilio:** Sant Antoni, 42  
**Ciudad:** 08172 SANT CUGAT DEL VALLES  
**Teléfono:** 93 674 86 61  
**Fax:** 93 212 66 07  
**E-mail:**  
**Clasificación:** Noticias e Información  
**Sub-Clasificación:** Noticias globales y actualidad

# MónEsport

#### 1. Cifras totales y promedios (Nacional)

MES - AÑO	NAVEGADORES UNICOS	VISITAS	PAGINAS
Julio - 2019	77.946	160.305	182.431
<b>PROMEDIO DIARIO</b>	<b>4.742</b>	<b>5.171</b>	<b>5.885</b>
<b>PROMEDIO LUNES-VIERNES</b>	<b>4.532</b>	<b>4.932</b>	<b>5.623</b>
<b>PROMEDIO SABADO-DOMINGO</b>	<b>5.345</b>	<b>5.860</b>	<b>6.639</b>
<b>PAGINAS / VISITAS</b>	<b>1,14</b>		
<b>DURACION MEDIA VISITAS</b>	<b>0:00:24</b>		
<b>DURACION MEDIA PAGINAS</b>	<b>0:02:55</b>		

#### 2. Secciones (Nacional)

	PAGINAS	%
<b>HOME</b>	2.720	1.49 %
<b>RESTO</b>	179.711	98.51 %

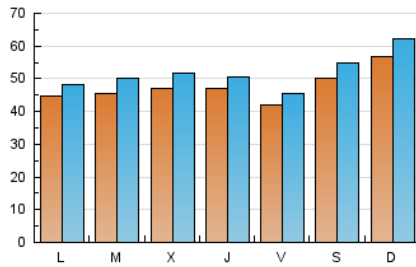
#### 3. Por día del mes (Nacional)

Día	N. únicos	Visitas	Páginas	Día	N. únicos	Visitas	Páginas	Día	N. únicos	Visitas	Páginas
1	3.152	3.340	3.849	11	7.098	7.568	8.388	21	5.844	6.519	7.504
2	3.267	3.469	3.921	12	5.799	6.225	7.156	22	3.788	4.113	4.783
3	4.900	5.459	6.231	13	5.506	6.031	6.830	23	6.432	7.179	8.079
4	4.444	4.801	5.468	14	6.286	6.937	7.857	24	7.490	8.422	9.591
5	5.229	5.702	6.456	15	3.465	3.717	4.247	25	4.714	5.111	5.813
6	4.863	5.253	6.008	16	3.175	3.503	4.121	26	3.561	3.880	4.392
7	5.729	6.229	7.028	17	3.152	3.482	4.001	27	5.565	6.098	6.850
8	4.271	4.666	5.317	18	2.518	2.689	3.009	28	4.851	5.190	5.922
9	5.642	6.146	6.984	19	2.177	2.337	2.786	29	7.725	8.282	9.462
10	4.618	5.012	5.784	20	4.115	4.622	5.112	30	4.325	4.781	5.482
								31	3.303	3.542	4.000

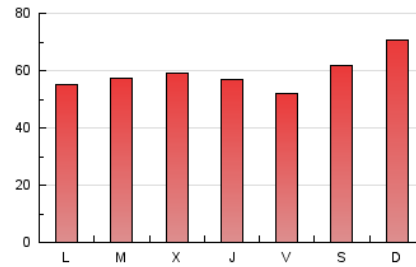
#### 4. Gráficas (Nacional)

##### 4.1 Por día de la semana (promedio)

N. únicos / Visitas (x 100)

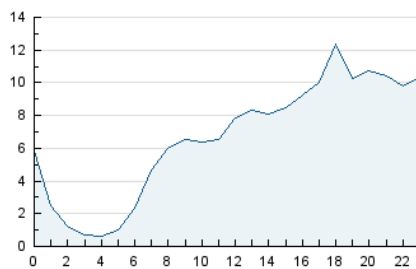


Páginas (x 100)

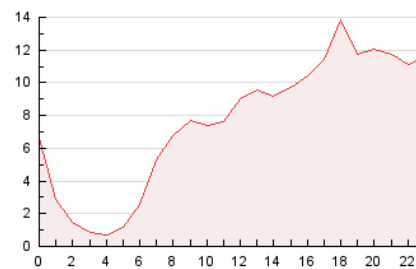


##### 4.2 Por franja horaria (promedio)

Visitas (x 1000)

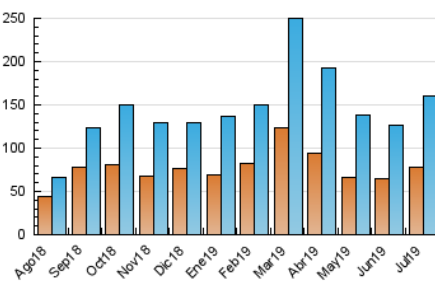


Páginas (x 1000)

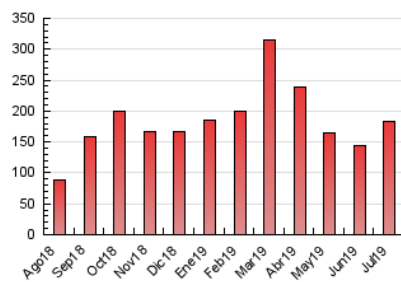


##### 4.3 Por meses

N. únicos / Visitas (x 1000)



Páginas (x 1000)



## 5. Observaciones

Este Medio Electrónico de Comunicación ha sido medido por la herramienta Google Analytics de Google

## 6. Definiciones básicas (Para más información ver Normas Técnicas para el Control de los Medios Electrónicos de Comunicación)

### Página Vista:

Conjunto de ficheros enviado a un usuario como resultado de una petición del mismo recibida por el servidor. Cuando la página está formada por varios marcos (frames), el conjunto de los mismos tendrá, a efectos de cómputo, la consideración de una página unitaria.

### Visita:

Una secuencia ininterrumpida de páginas servidas a un usuario válido. Si dicho usuario no realiza peticiones de páginas en un periodo de tiempo (30 min) la siguiente petición constituirá el inicio de una nueva visita.

### Navegador Único:

Total de combinaciones únicas de una dirección IP y un identificador adicional. Los medios pueden utilizar cookies o el Identificador de Alta de registro.

### Duración Página Vista:

Tiempo acumulado en segundos de todas las páginas vistas (en visitas de dos o más páginas vistas), dividido por el número total de páginas vistas.

### Duración Visita:

Tiempo en segundos de todas las visitas de dos o más páginas vistas, dividido por el número total de visitas de dos o más páginas vistas.

### Tráfico nacional:

Audiencia/difusión correspondiente a España medida en base a los datos de las direcciones IP registradas por el sistema de medición.

## 7. Opinión

De OJDinteractiva, la división de INFORMACIÓN Y CONTROL DE PUBLICACIONES S.A.:

Hemos examinado la información facilitada por el editor del medio electrónico para el periodo que comprende la presente certificación.

Nuestro examen se ha realizado de acuerdo con las normas y procedimientos establecidos en las Normas Técnicas para el Control de los Medios Electrónicos de Comunicación.

En nuestra opinión, la presente certificación presenta razonablemente la difusión/audiencia registrada por este canal.

### ADVERTENCIA:

El trabajo de OJDinteractiva, la división de INFORMACIÓN Y CONTROL DE PUBLICACIONES S.A (INTROL) se limita a la realización de pruebas para la revisión de los datos de recuento suministrados por el editor con la finalidad de expresar una opinión sobre la razonabilidad de dichos datos de acuerdo con las Normas Técnicas para el control de los MEC.

Por tanto, INTROL no acepta responsabilidad alguna por las inexactitudes o errores que puedan existir en los datos de recuento. Tampoco acepta ninguna responsabilidad por la falsedad en los datos de recuento recibidos del editor, ni por otros datos de medición que no están incluidos en el análisis.

Agosto - 2019

OJDinteractiva