



## INFORMACION Y CONTROL DE PUBLICACIONES, S.A.

Velázquez, 46, 1º Drcha - Tel. 91 435 00 32 Fax 91 435 96 05 - 28001 - MADRID  
 Entença, 218 Entr. 7 - Tel 93 439 24 18 Fax 93 419 25 34 - 08029 - BARCELONA

**Título:** 8DIRECTO.COM  
**URL Primaria:** http://8directo.com  
**Editor:** Editores Hupa, S.L.  
**Domicilio:** Caboaje, 16 Ofi.205 y 207 Centro de servicio empresarial  
 Las Marismas  
**Ciudad:** 11379 LOS BARRIOS  
**Teléfono:**  
**Fax:**  
**E-mail:**  
**Clasificación:** Noticias e Información  
**Sub-Clasificación:** Noticias globales y actualidad



### 1. Cifras totales y promedios (Nacional e Internacional)

MES - AÑO	NAVEGADORES UNICOS	VISITAS	PAGINAS
Mayo - 2019	163.466	387.993	518.343
<b>PROMEDIO DIARIO</b>	<b>9.628</b>	<b>12.516</b>	<b>16.721</b>
<b>PROMEDIO LUNES-VIERNES</b>	10.148	13.289	17.726
<b>PROMEDIO SABADO-DOMINGO</b>	8.133	10.294	13.830
<b>PAGINAS / VISITAS</b>	1,34		
<b>DURACION MEDIA VISITAS</b>	0:00:38		
<b>DURACION MEDIA PAGINAS</b>	0:01:54		

### 2. Secciones (Nacional e Internacional)

	PAGINAS	%
<b>HOME</b>	32.019	6.18 %
<b>RESTO</b>	486.324	93.82 %

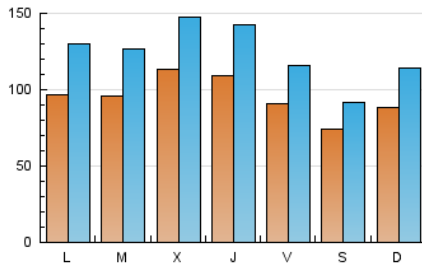
### 3. Por día del mes (Nacional e Internacional)

Día	N. únicos	Visitas	Páginas	Día	N. únicos	Visitas	Páginas	Día	N. únicos	Visitas	Páginas
1	6.000	7.333	9.353	11	6.068	7.908	10.330	21	13.260	17.885	24.644
2	6.487	8.124	10.711	12	4.971	6.504	8.495	22	18.469	24.686	32.013
3	5.304	6.607	8.969	13	4.857	6.444	9.071	23	9.407	12.215	16.365
4	5.060	6.188	8.240	14	6.970	9.161	12.615	24	11.692	15.175	19.647
5	6.974	9.059	11.569	15	7.424	9.870	13.528	25	9.667	11.800	15.868
6	10.731	14.906	19.885	16	5.381	7.007	10.408	26	16.429	21.194	29.558
7	7.349	10.044	14.024	17	5.535	7.157	10.054	27	11.150	14.869	21.703
8	9.224	12.733	16.731	18	8.825	10.728	14.240	28	10.773	13.643	17.889
9	9.690	13.565	17.987	19	7.068	8.973	12.340	29	15.533	19.161	24.110
10	6.353	8.360	11.917	20	11.999	15.753	20.644	30	23.446	30.432	38.898
								31	16.368	20.509	26.537

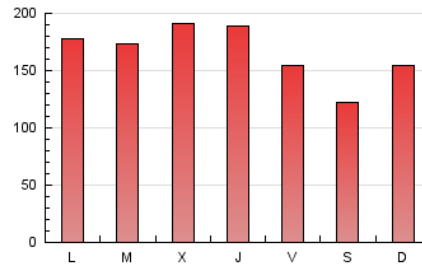
4. Gráficas (Nacional e Internacional)

4.1 Por día de la semana (promedio)

N. únicos / Visitas (x 100)



Páginas (x 100)

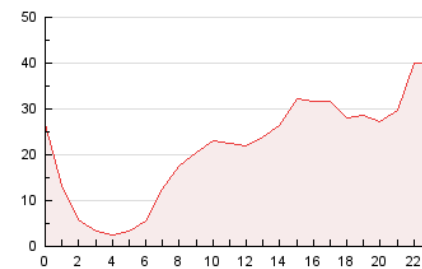


4.2 Por franja horaria (promedio)

Visitas (x 1000)

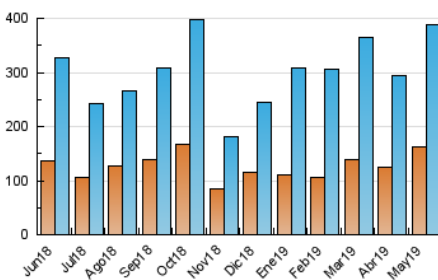


Páginas (x 1000)

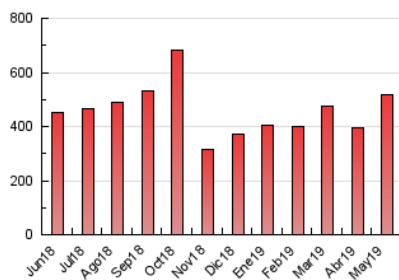


4.3 Por meses

N. únicos / Visitas (x 1000)



Páginas (x 1000)





## INFORMACION Y CONTROL DE PUBLICACIONES, S.A.

Velázquez, 46, 1º Drcha - Tel. 91 435 00 32 Fax 91 435 96 05 - 28001 - MADRID  
 Entença, 218 Entr. 7 - Tel 93 439 24 18 Fax 93 419 25 34 - 08029 - BARCELONA

### Anexo - Tráfico Nacional

**Título:** 8DIRECTO.COM  
**URL Primaria:** http://8directo.com  
**Editor:** Editores Hupa, S.L.  
**Domicilio:** Cabojaje, 16 Ofi.205 y 207 Centro de servicio empresarial Las Marismas  
**Ciudad:** 11379 LOS BARRIOS  
**Teléfono:**  
**Fax:**  
**E-mail:**  
**Clasificación:** Noticias e Información  
**Sub-Clasificación:** Noticias globales y actualidad



#### 1. Cifras totales y promedios (Nacional)

MES - AÑO	NAVEGADORES UNICOS	VISITAS	PAGINAS
Mayo - 2019	151.425	368.559	493.312
<b>PROMEDIO DIARIO</b>	<b>9.099</b>	<b>11.889</b>	<b>15.913</b>
<b>PROMEDIO LUNES-VIERNES</b>	9.554	12.580	16.810
<b>PROMEDIO SABADO-DOMINGO</b>	7.792	9.903	13.336
<b>PAGINAS / VISITAS</b>	1,34		
<b>DURACION MEDIA VISITAS</b>	0:00:39		
<b>DURACION MEDIA PAGINAS</b>	0:01:55		

#### 2. Secciones (Nacional)

	PAGINAS	%
<b>HOME</b>	31.045	6.29 %
<b>RESTO</b>	462.267	93.71 %

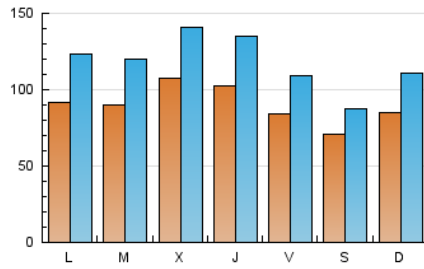
#### 3. Por día del mes (Nacional)

Día	N. únicos	Visitas	Páginas	Día	N. únicos	Visitas	Páginas	Día	N. únicos	Visitas	Páginas
1	5.664	6.953	8.909	11	5.611	7.353	9.654	21	12.512	16.937	23.369
2	6.038	7.629	10.096	12	4.637	6.096	8.007	22	17.584	23.557	30.564
3	4.965	6.226	8.497	13	4.466	5.958	8.420	23	8.849	11.542	15.357
4	4.808	5.904	7.885	14	6.467	8.561	11.874	24	11.010	14.492	18.819
5	6.727	8.785	11.211	15	6.862	9.200	12.620	25	9.322	11.387	15.305
6	10.223	14.265	19.050	16	4.885	6.415	9.602	26	16.028	20.742	28.941
7	6.883	9.460	13.242	17	5.021	6.574	9.304	27	10.733	14.364	20.977
8	8.700	12.155	16.024	18	8.439	10.326	13.799	28	10.122	12.889	16.850
9	8.864	12.503	16.658	19	6.763	8.630	11.884	29	14.866	18.369	23.142
10	5.639	7.506	10.873	20	11.281	14.832	19.472	30	22.508	29.318	37.482
								31	15.595	19.631	25.425

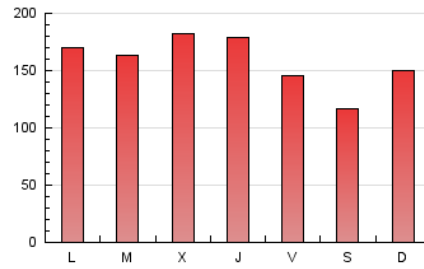
4. Gráficas (Nacional)

4.1 Por día de la semana (promedio)

N. únicos / Visitas (x 100)



Páginas (x 100)

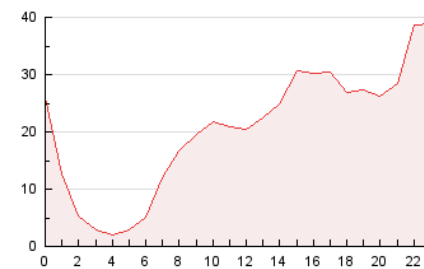


4.2 Por franja horaria (promedio)

Visitas (x 1000)

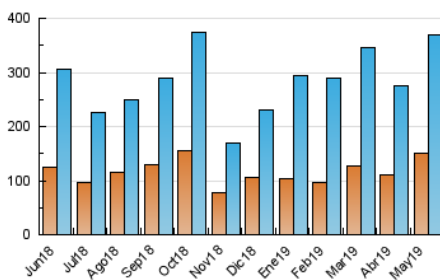


Páginas (x 1000)

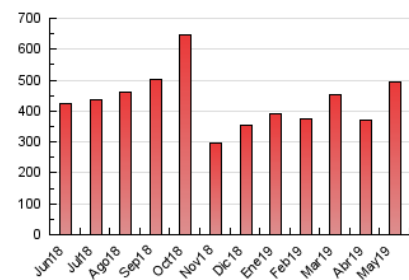


4.3 Por meses

N. únicos / Visitas (x 1000)



Páginas (x 1000)



## 5. Observaciones

Este Medio Electrónico de Comunicación ha sido medido por la herramienta Google Analytics de Google

## 6. Definiciones básicas (Para más información ver Normas Técnicas para el Control de los Medios Electrónicos de Comunicación)

### Página Vista:

Conjunto de ficheros enviado a un usuario como resultado de una petición del mismo recibida por el servidor. Cuando la página está formada por varios marcos (frames), el conjunto de los mismos tendrá, a efectos de cómputo, la consideración de una página unitaria.

### Visita:

Una secuencia ininterrumpida de páginas servidas a un usuario válido. Si dicho usuario no realiza peticiones de páginas en un periodo de tiempo (30 min) la siguiente petición constituirá el inicio de una nueva visita.

### Navegador Único:

Total de combinaciones únicas de una dirección IP y un identificador adicional. Los medios pueden utilizar cookies o el Identificador de Alta de registro.

### Duración Página Vista:

Tiempo acumulado en segundos de todas las páginas vistas (en visitas de dos o más páginas vistas), dividido por el número total de páginas vistas.

### Duración Visita:

Tiempo en segundos de todas las visitas de dos o más páginas vistas, dividido por el número total de visitas de dos o más páginas vistas.

### Tráfico nacional:

Audiencia/difusión correspondiente a España medida en base a los datos de las direcciones IP registradas por el sistema de medición.

## 7. Opinión

De OJDinteractiva, la división de INFORMACIÓN Y CONTROL DE PUBLICACIONES S.A.:

Hemos examinado la información facilitada por el editor del medio electrónico para el periodo que comprende la presente certificación.

Nuestro examen se ha realizado de acuerdo con las normas y procedimientos establecidos en las Normas Técnicas para el Control de los Medios Electrónicos de Comunicación.

En nuestra opinión, la presente acta presenta razonablemente la difusión/audiencia registrada por este medio electrónico.

### ADVERTENCIA:

El trabajo de OJDinteractiva, la división de INFORMACIÓN Y CONTROL DE PUBLICACIONES S.A (INTROL) se limita a la realización de pruebas para la revisión de los datos de recuento suministrados por el editor con la finalidad de expresar una opinión sobre la razonabilidad de dichos datos de acuerdo con las Normas Técnicas para el control de los MEC.

Por tanto, INTROL no acepta responsabilidad alguna por las inexactitudes o errores que puedan existir en los datos de recuento. Tampoco acepta ninguna responsabilidad por la falsedad en los datos de recuento recibidos del editor, ni por otros datos de medición que no están incluidos en el análisis.

Junio - 2019

OJDinteractiva