



INFORMACION Y CONTROL DE PUBLICACIONES, S.A.

Velázquez, 46, 1º Drcha - Tel. 91 435 00 32 Fax 91 435 96 05 - 28001 - MADRID
Av. Diagonal 497, 5a planta - Tel 93 439 24 18 Fax 93 419 25 34 - 08029 - BARCELONA

ACTA DE CONTROL EXPRESDESANTANDREU.CAT

Título: EXPRESDESANTANDREU.CAT
URL Primaria: http://www.expresdesantandreu.cat
Editor: David García Mateu
Domicilio: L Oliver, 36
Ciudad: 08389 PALAFOLLS
Teléfono:
Fax:
E-mail:
Clasificación: Noticias e Información
Sub-Clasificación: Noticias globales y actualidad

L'EXPRÉS DE SANT ANDREU

1. Cifras totales y promedios (Nacional e Internacional)

MES - AÑO	NAVEGADORES UNICOS	VISITAS	PAGINAS
Diciembre - 2022	7.062	10.353	15.153
PROMEDIO DIARIO	307	334	489
PROMEDIO LUNES-VIERNES	336	366	538
PROMEDIO SABADO-DOMINGO	236	255	370
PAGINAS / VISITAS	1,46		
DURACION MEDIA VISITAS	0:00:47		
DURACION MEDIA PAGINAS	0:01:41		

2. Secciones (Nacional e Internacional)

	PAGINAS	%
HOME	3.544	23.39 %
RESTO	11.609	76.61 %

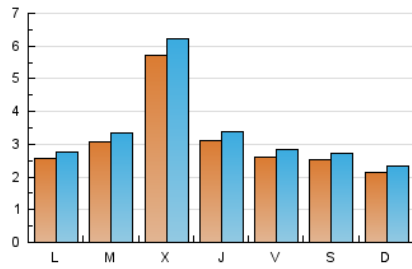
3. Por día del mes (Nacional e Internacional)

Día	N. únicos	Visitas	Páginas	Día	N. únicos	Visitas	Páginas	Día	N. únicos	Visitas	Páginas
1	301	330	584	11	350	372	596	21	248	262	382
2	284	321	496	12	420	449	699	22	217	238	343
3	407	439	612	13	357	380	540	23	202	221	304
4	286	316	466	14	155	167	273	24	127	138	175
5	294	326	486	15	150	165	274	25	95	106	133
6	251	285	443	16	133	142	209	26	151	168	257
7	405	455	650	17	124	133	201	27	377	410	591
8	413	459	720	18	126	135	171	28	1.474	1.613	2.301
9	241	261	373	19	154	169	215	29	472	508	682
10	349	370	574	20	238	256	345	30	450	477	659
								31	259	282	399

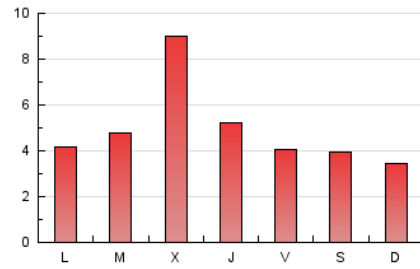
4. Gráficas (Nacional e Internacional)

4.1 Por día de la semana (promedio)

N. únicos / Visitas (x 100)

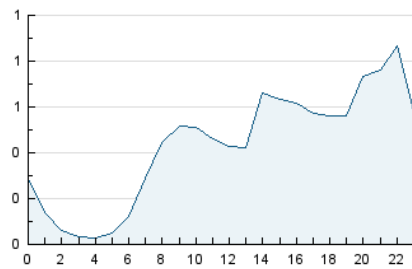


Páginas (x 100)

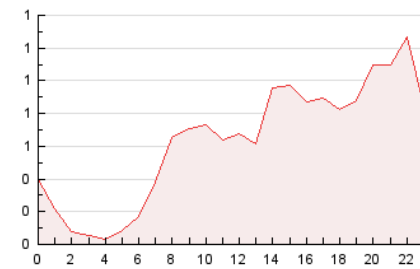


4.2 Por franja horaria (promedio)

Visitas__ (x 1000)

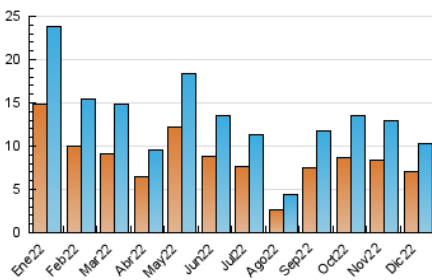


Páginas (x 1000)

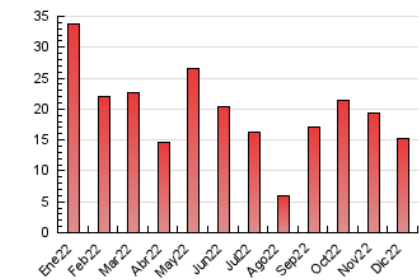


4.3 Por meses

N. únicos / Visitas (x 1000)



Páginas (x 1000)





INFORMACION Y CONTROL DE PUBLICACIONES, S.A.

Velázquez, 46, 1º Drcha - Tel. 91 435 00 32 Fax 91 435 96 05 - 28001 - MADRID
 Av. Diagonal 497, 5a planta - Tel 93 439 24 18 Fax 93 419 25 34 - 08029 - BARCELONA

Anexo - Tráfico Nacional

Título: EXPRESDESANTANDREU.CAT
URL Primaria: http://www.expresdesantandreu.cat
Editor: David García Mateu
Domicilio: L Oliver, 36
Ciudad: 08389 PALAFOLLS
Teléfono:
Fax:
E-mail:
Clasificación: Noticias e Información
Sub-Clasificación: Noticias globales y actualidad

L'EXPRÉS DE SANT ANDREU

1. Cifras totales y promedios (Nacional)

MES - AÑO	NAVEGADORES UNICOS	VISITAS	PAGINAS
Diciembre - 2022	6.848	10.095	14.808
PROMEDIO DIARIO	299	326	478
PROMEDIO LUNES-VIERNES	327	357	526
PROMEDIO SABADO-DOMINGO	230	248	361
PAGINAS / VISITAS	1,47		
DURACION MEDIA VISITAS	0:00:47		
DURACION MEDIA PAGINAS	0:01:41		

2. Secciones (Nacional)

	PAGINAS	%
HOME	3.454	23.33 %
RESTO	11.354	76.67 %

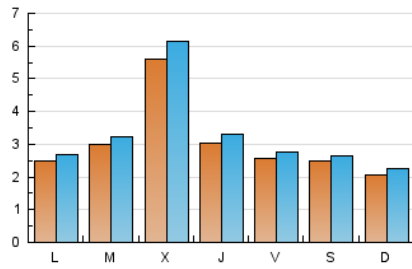
3. Por día del mes (Nacional)

Día	N. únicos	Visitas	Páginas	Día	N. únicos	Visitas	Páginas	Día	N. únicos	Visitas	Páginas
1	293	322	576	11	339	361	578	21	240	253	370
2	277	314	489	12	406	433	677	22	213	234	338
3	401	432	605	13	343	366	516	23	197	216	297
4	284	314	464	14	153	165	266	24	123	134	171
5	285	317	477	15	144	158	262	25	94	105	132
6	247	281	438	16	128	137	202	26	148	165	253
7	399	449	644	17	120	129	192	27	373	406	587
8	397	443	693	18	116	125	161	28	1.446	1.585	2.265
9	231	250	359	19	149	161	207	29	461	496	667
10	334	355	549	20	227	243	332	30	441	468	648
								31	255	278	393

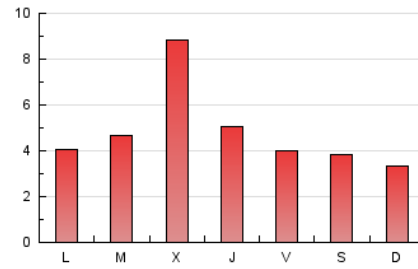
4. Gráficas (Nacional)

4.1 Por día de la semana (promedio)

N. únicos / Visitas (x 100)

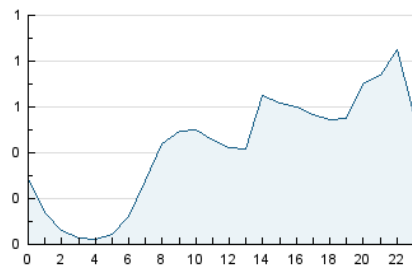


Páginas (x 100)

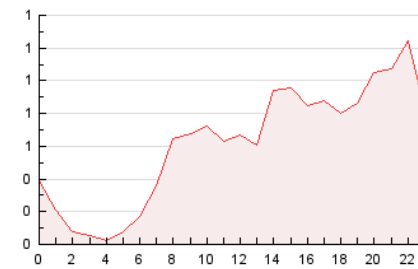


4.2 Por franja horaria (promedio)

Visitas__ (x 1000)

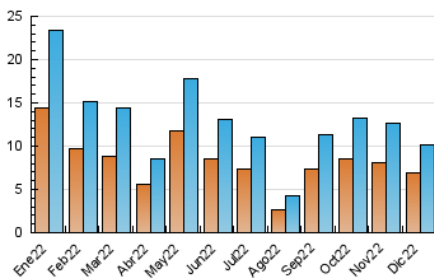


Páginas (x 1000)

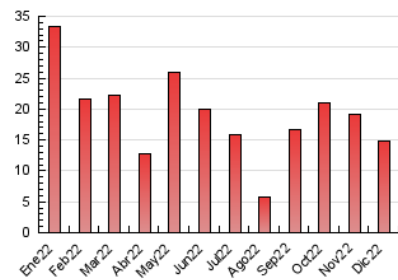


4.3 Por meses

N. únicos / Visitas (x 1000)



Páginas (x 1000)



5. Observaciones

Este Medio Electrónico de Comunicación ha sido medido por la herramienta Google Analytics de Google (Universal Analytics)

6. Definiciones básicas (Para más información ver Normas Técnicas para el Control de los Medios Electrónicos de Comunicación)

Página Vista:

Conjunto de ficheros enviado a un usuario como resultado de una petición del mismo recibida por el servidor. Cuando la página está formada por varios marcos (frames), el conjunto de los mismos tendrá, a efectos de cómputo, la consideración de una página unitaria.

Visita:

Una secuencia ininterrumpida de páginas servidas a un usuario válido. Si dicho usuario no realiza peticiones de páginas en un periodo de tiempo (30 min) la siguiente petición constituirá el inicio de una nueva visita.

Navegador Único:

Total de combinaciones únicas de una dirección IP y un identificador adicional. Los medios pueden utilizar cookies o el Identificador de Alta de registro.

Duración Página Vista:

Tiempo acumulado en segundos de todas las páginas vistas (en visitas de dos o más páginas vistas), dividido por el número total de páginas vistas.

Duración Visita:

Tiempo en segundos de todas las visitas de dos o más páginas vistas, dividido por el número total de visitas de dos o más páginas vistas.

Tráfico nacional:

Audiencia/difusión correspondiente a España medida en base a los datos de las direcciones IP registradas por el sistema de medición.

7. Opinión

De OJDinteractiva, la división de INFORMACIÓN Y CONTROL DE PUBLICACIONES S.A.:

Hemos examinado la información facilitada por el editor del medio electrónico para el periodo que comprende la presente certificación.

Nuestro examen se ha realizado de acuerdo con las normas y procedimientos establecidos en las Normas Técnicas para el Control de los Medios Electrónicos de Comunicación.

En nuestra opinión, la presente acta presenta razonablemente la difusión/audiencia registrada por este medio electrónico.

ADVERTENCIA:

El trabajo de OJDinteractiva, la división de INFORMACIÓN Y CONTROL DE PUBLICACIONES S.A (INTROL) se limita a la realización de pruebas para la revisión de los datos de recuento suministrados por el editor con la finalidad de expresar una opinión sobre la razonabilidad de dichos datos de acuerdo con las Normas Técnicas para el control de los MEC. Por tanto, INTROL no acepta responsabilidad alguna por las inexactitudes o errores que puedan existir en los datos de recuento. Tampoco acepta ninguna responsabilidad por la falsedad en los datos de recuento recibidos del editor, ni por otros datos de medición que no están incluidos en el análisis.

- 2022

OJDinteractiva