



ACTA DE CONTROL EXPRESDESANTANDREU.CAT

## INFORMACION Y CONTROL DE PUBLICACIONES, S.A.

Velázquez, 46, 1ª Drcha - Tel. 91 435 00 32 Fax 91 435 96 05 - 28001 - MADRID  
 Av. Diagonal 497, 5a planta - Tel 93 439 24 18 Fax 93 419 25 34 - 08029 - BARCELONA

**Título:** EXPRESDESANTANDREU.CAT  
**URL Primaria:** http://www.expresdesantandreu.cat  
**Editor:** David García Mateu  
**Domicilio:** L Oliver, 36  
**Ciudad:** 08389 PALAFOLLS  
**Teléfono:**  
**Fax:**  
**E-mail:**  
**Clasificación:** Noticias e Información  
**Sub-Clasificación:** Noticias globales y actualidad

### L'EXPRES DE SANT ANDREU

#### 1. Cifras totales y promedios (Nacional e Internacional)

MES - AÑO	NAVEGADORES UNICOS	VISITAS	PAGINAS
Noviembre - 2025	5.799	7.600	10.374
<b>PROMEDIO DIARIO</b>	<b>239</b>	<b>256</b>	<b>346</b>
<b>PROMEDIO LUNES-VIERNES</b>	251	268	363
<b>PROMEDIO SABADO-DOMINGO</b>	215	231	311
<b>PAGINAS / VISITAS</b>	1,35		
<b>DURACION MEDIA VISITAS</b>	0:00:48		
<b>TIEMPO INTERACCIÓN MEDIO</b>	-		

#### 2. Secciones (Nacional e Internacional)

	PAGINAS	%
<b>HOME</b>	1.954	18.84 %
<b>RESTO</b>	8.420	81.16 %

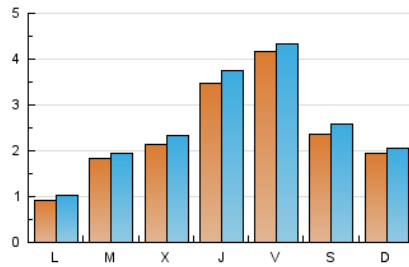
#### 3. Por día del mes (Nacional e Internacional)

Día	N. únicos	Visitas	Páginas	Día	N. únicos	Visitas	Páginas	Día	N. únicos	Visitas	Páginas
<b>1</b>	204	215	280	<b>11</b>	115	122	172	<b>21</b>	339	361	488
<b>2</b>	103	110	157	<b>12</b>	59	63	83	<b>22</b>	447	482	651
<b>3</b>	88	100	137	<b>13</b>	68	78	144	<b>23</b>	214	224	307
<b>4</b>	244	269	378	<b>14</b>	63	70	107	<b>24</b>	133	142	207
<b>5</b>	149	163	225	<b>15</b>	76	85	104	<b>25</b>	296	300	410
<b>6</b>	65	74	109	<b>16</b>	66	70	102	<b>26</b>	578	633	865
<b>7</b>	16	16	20	<b>17</b>	82	94	141	<b>27</b>	694	745	1.057
<b>8</b>	57	58	79	<b>18</b>	80	89	150	<b>28</b>	1.248	1.288	1.606
<b>9</b>	63	68	102	<b>19</b>	72	76	104	<b>29</b>	400	443	608
<b>10</b>	68	77	106	<b>20</b>	564	600	757	<b>30</b>	523	559	718

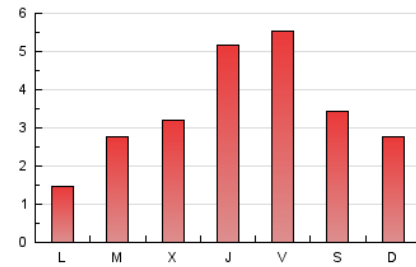
#### 4. Gráficas (Nacional e Internacional)

##### 4.1 Por día de la semana (promedio)

N. únicos / Visitas (x 100)



Páginas (x 100)

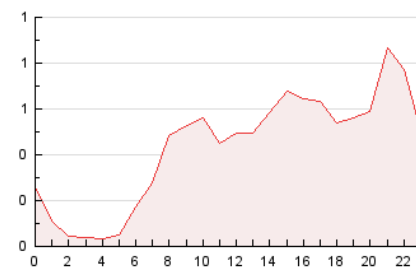


##### 4.2 Por franja horaria (promedio)

Visitas\_ (x 1000)

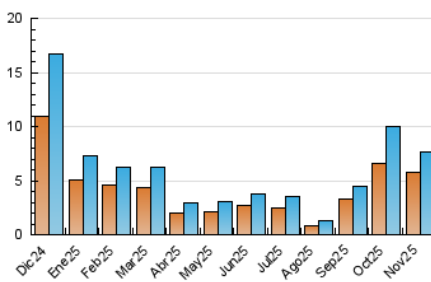


Páginas (x 1000)

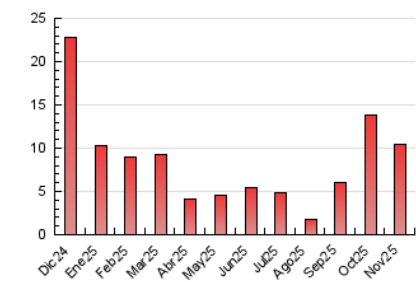


##### 4.3 Por meses

N. únicos / Visitas (x 1000)



Páginas (x 1000)





## INFORMACION Y CONTROL DE PUBLICACIONES, S.A.

Velázquez, 46, 1ª Drcha - Tel. 91 435 00 32 Fax 91 435 96 05 - 28001 - MADRID  
Av. Diagonal 497, 5a planta - Tel 93 439 24 18 Fax 93 419 25 34 - 08029 - BARCELONA

### Anexo - Tráfico Nacional

**Título:** EXPRESDESANTANDREU.CAT  
**URL Primaria:** http://www.expresdesantandreu.cat  
**Editor:** David García Mateu  
**Domicilio:** L Oliver, 36  
**Ciudad:** 08389 PALAFOLLS  
**Teléfono:**  
**Fax:**  
**E-mail:**  
**Clasificación:** Noticias e Información  
**Sub-Clasificación:** Noticias globales y actualidad

### L'EXPRÉS DE SANT ANDREU

#### 1. Cifras totales y promedios (Nacional)

MES - AÑO	NAVEGADORES UNICOS	VISITAS	PAGINAS
Noviembre - 2025	5.718	7.488	10.262
<b>PROMEDIO DIARIO</b>	<b>236</b>	<b>253</b>	<b>342</b>
<b>PROMEDIO LUNES-VIERNES</b>	<b>248</b>	<b>265</b>	<b>359</b>
<b>PROMEDIO SABADO-DOMINGO</b>	<b>213</b>	<b>229</b>	<b>309</b>
<b>PAGINAS / VISITAS</b>	<b>1,35</b>		
<b>DURACION MEDIA VISITAS</b>	<b>0:00:49</b>		
<b>TIEMPO INTERACCIÓN MEDIO</b>	<b>-</b>		

#### 2. Secciones (Nacional)

	PAGINAS	%
<b>HOME</b>	1.921	18.72 %
<b>RESTO</b>	8.341	81.28 %

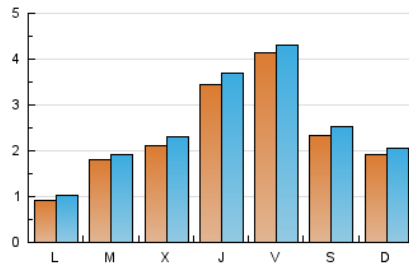
#### 3. Por día del mes (Nacional)

Día	N. únicos	Visitas	Páginas	Día	N. únicos	Visitas	Páginas	Día	N. únicos	Visitas	Páginas
<b>1</b>	198	209	274	<b>11</b>	113	120	170	<b>21</b>	335	357	484
<b>2</b>	102	109	156	<b>12</b>	59	63	83	<b>22</b>	442	477	646
<b>3</b>	87	99	134	<b>13</b>	66	76	141	<b>23</b>	213	223	306
<b>4</b>	235	260	369	<b>14</b>	63	70	107	<b>24</b>	132	141	203
<b>5</b>	143	158	215	<b>15</b>	75	84	103	<b>25</b>	292	296	403
<b>6</b>	62	70	101	<b>16</b>	65	69	101	<b>26</b>	569	624	856
<b>7</b>	15	15	19	<b>17</b>	82	94	141	<b>27</b>	690	741	1.053
<b>8</b>	54	55	76	<b>18</b>	79	88	149	<b>28</b>	1.238	1.278	1.595
<b>9</b>	61	66	100	<b>19</b>	72	76	104	<b>29</b>	399	442	607
<b>10</b>	65	74	101	<b>20</b>	556	592	748	<b>30</b>	522	558	717

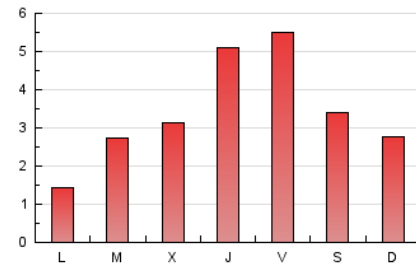
#### 4. Gráficas (Nacional)

##### 4.1 Por día de la semana (promedio)

N. únicos / Visitas (x 100)



Páginas (x 100)

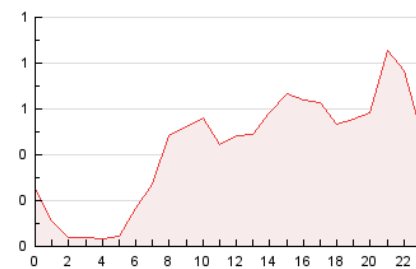


##### 4.2 Por franja horaria (promedio)

Visitas\_ (x 1000)

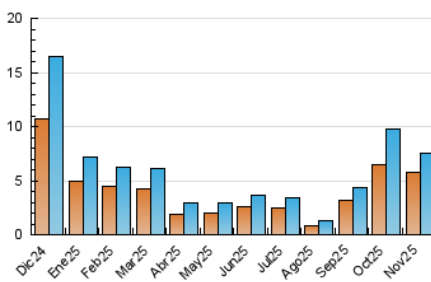


Páginas (x 1000)

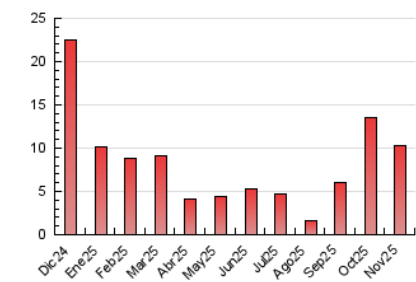


##### 4.3 Por meses

N. únicos / Visitas (x 1000)



Páginas (x 1000)



## 5. Observaciones

Este Medio Electrónico de Comunicación ha sido medido por la herramienta Google Analytics de Google (GA4).

## 6. Definiciones básicas (Para más información ver Normas Técnicas para el Control de los Medios Electrónicos de Comunicación)

### Página Vista:

Conjunto de ficheros enviado a un usuario como resultado de una petición del mismo recibida por el servidor. Cuando la página está formada por varios marcos (frames), el conjunto de los mismos tendrá, a efectos de cómputo, la consideración de una página unitaria.

### Visita:

Una secuencia ininterrumpida de páginas servidas a un usuario válido. Si dicho usuario no realiza peticiones de páginas en un periodo de tiempo (30 min) la siguiente petición constituirá el inicio de una nueva visita.

### Navegador Único:

Total de combinaciones únicas de una dirección IP y un identificador adicional. Los medios pueden utilizar cookies o el Identificador de Alta de registro.

### Duración Página Vista:

Tiempo acumulado en segundos de todas las páginas vistas (en visitas de dos o más páginas vistas), dividido por el número total de páginas vistas.

### Duración Visita:

Tiempo en segundos de todas las visitas de dos o más páginas vistas, dividido por el número total de visitas de dos o más páginas vistas.

### Tráfico nacional:

Audiencia/difusión correspondiente a España medida en base a los datos de las direcciones IP registradas por el sistema de medición.

## 7. Opinión

De OJDinteractiva, la división de INFORMACIÓN Y CONTROL DE PUBLICACIONES S.A.:

Hemos examinado la información facilitada por el editor del medio electrónico para el periodo que comprende la presente certificación.

Nuestro examen se ha realizado de acuerdo con las normas y procedimientos establecidos en las Normas Técnicas para el Control de los Medios Electrónicos de Comunicación.

En nuestra opinión, la presente acta presenta razonablemente la difusión/audiencia registrada por este medio electrónico.

### ADVERTENCIA:

El trabajo de OJDinteractiva, la división de INFORMACIÓN Y CONTROL DE PUBLICACIONES S.A (INTROL) se limita a la realización de pruebas para la revisión de los datos de recuento suministrados por el editor con la finalidad de expresar una opinión sobre la razonabilidad de dichos datos de acuerdo con las Normas Técnicas para el control de los MEC.

Por tanto, INTROL no acepta responsabilidad alguna por las inexactitudes o errores que puedan existir en los datos de recuento. Tampoco acepta ninguna responsabilidad por la falsedad en los datos de recuento recibidos del editor, ni por otros datos de medición que no están incluidos en el análisis.

Diciembre - 2025

OJDinteractiva