



INFORMACION Y CONTROL DE PUBLICACIONES, S.A.

Velázquez, 46, 1º Drcha - Tel. 91 435 00 32 Fax 91 435 96 05 - 28001 - MADRID
 Entença, 218 Entr. 7 - Tel 93 439 24 18 Fax 93 419 25 34 - 08029 - BARCELONA

ACTA DE CONTROL EXPRESDESANTANDREU.CAT

Título: EXPRESDESANTANDREU.CAT
URL Primaria: http://www.expresdesantandreu.cat
Editor: Erik García Mateu
Domicilio: Passeig de Torras i Bages, 59 - 61, 7º 2ª
Ciudad: 08030 BARCELONA
Teléfono:
Fax:
E-mail:
Clasificación: Noticias e Información
Sub-Clasificación: Noticias globales y actualidad

L'EXPRÉS DE SANT ANDREU

1. Cifras totales y promedios (Nacional e Internacional)

MES - AÑO	NAVEGADORES UNICOS	VISITAS	PAGINAS
Agosto - 2020	19.696	29.865	40.433
PROMEDIO DIARIO	908	963	1.304
PROMEDIO LUNES-VIERNES	1.128	1.195	1.583
PROMEDIO SABADO-DOMINGO	444	477	719
PAGINAS / VISITAS	1,35		
DURACION MEDIA VISITAS	0:00:40		
DURACION MEDIA PAGINAS	0:01:53		

2. Secciones (Nacional e Internacional)

	PAGINAS	%
HOME	6.365	15.74 %
RESTO	34.068	84.26 %

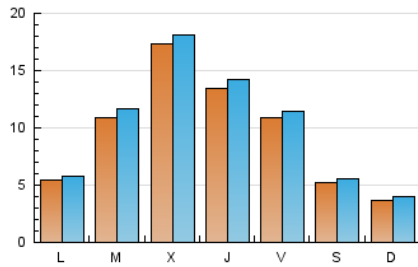
3. Por día del mes (Nacional e Internacional)

Día	N. únicos	Visitas	Páginas	Día	N. únicos	Visitas	Páginas	Día	N. únicos	Visitas	Páginas
1	406	430	698	11	908	966	1.328	21	1.020	1.107	1.583
2	353	384	589	12	897	962	1.334	22	409	436	674
3	210	239	395	13	402	438	646	23	233	261	433
4	1.519	1.685	2.478	14	395	427	687	24	727	765	1.015
5	3.645	3.799	4.633	15	417	447	684	25	641	665	885
6	1.917	2.003	2.574	16	272	296	439	26	1.096	1.149	1.474
7	652	696	1.021	17	478	511	689	27	1.405	1.506	1.934
8	738	789	1.114	18	1.295	1.361	1.706	28	2.275	2.365	2.993
9	695	750	1.099	19	1.279	1.349	1.633	29	652	679	938
10	662	711	973	20	1.651	1.729	2.351	30	266	296	523
								31	623	664	910

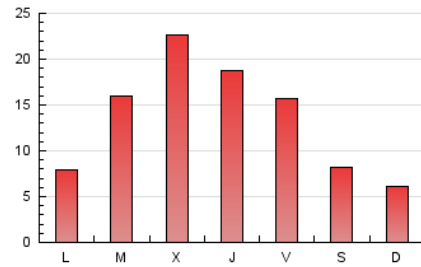
4. Gráficas (Nacional e Internacional)

4.1 Por día de la semana (promedio)

N. únicos / Visitas (x 100)

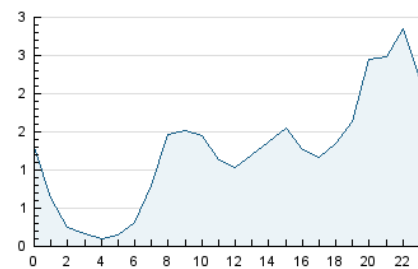


Páginas (x 100)

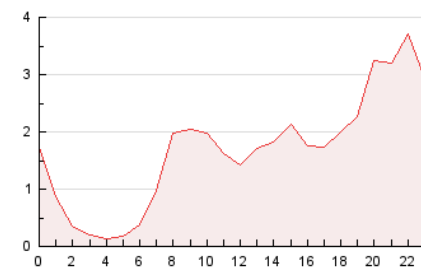


4.2 Por franja horaria (promedio)

Visitas (x 1000)

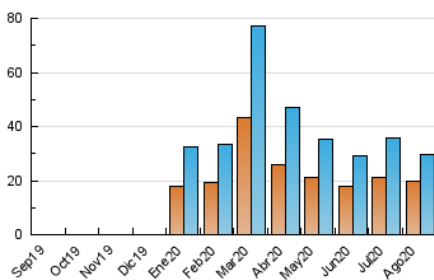


Páginas (x 1000)

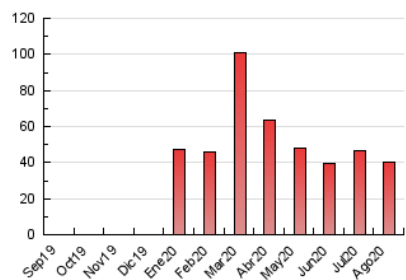


4.3 Por meses

N. únicos / Visitas (x 1000)



Páginas (x 1000)





INFORMACION Y CONTROL DE PUBLICACIONES, S.A.

Velázquez, 46, 1º Drcha - Tel. 91 435 00 32 Fax 91 435 96 05 - 28001 - MADRID
 Entença, 218 Entr. 7 - Tel 93 439 24 18 Fax 93 419 25 34 - 08029 - BARCELONA

Anexo - Tráfico Nacional

Título: EXPRESDESANTANDREU.CAT
URL Primaria: http://www.expresdesantandreu.cat
Editor: Erik García Mateu
Domicilio: Passeig de Torras i Bages, 59 - 61, 7º 2º
Ciudad: 08030 BARCELONA
Teléfono:
Fax:
E-mail:
Clasificación: Noticias e Información
Sub-Clasificación: Noticias globales y actualidad

L'EXPRÈS DE SANT ANDREU

1. Cifras totales y promedios (Nacional)

MES - AÑO	NAVEGADORES UNICOS	VISITAS	PAGINAS
Agosto - 2020	19.195	29.137	39.505
PROMEDIO DIARIO	886	940	1.274
PROMEDIO LUNES-VIERNES	1.102	1.168	1.548
PROMEDIO SABADO-DOMINGO	430	462	701
PAGINAS / VISITAS	1,36		
DURACION MEDIA VISITAS	0:00:40		
DURACION MEDIA PAGINAS	0:01:52		

2. Secciones (Nacional)

	PAGINAS	%
HOME	6.230	15.77 %
RESTO	33.275	84.23 %

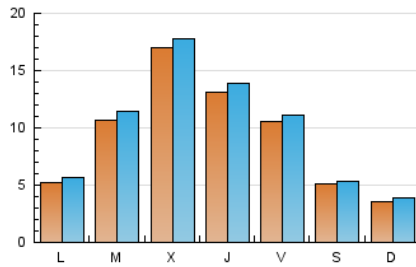
3. Por día del mes (Nacional)

Día	N. únicos	Visitas	Páginas	Día	N. únicos	Visitas	Páginas	Día	N. únicos	Visitas	Páginas
1	393	416	684	11	892	948	1.303	21	966	1.045	1.499
2	342	373	573	12	879	943	1.307	22	390	415	644
3	205	234	390	13	379	413	615	23	226	254	423
4	1.500	1.666	2.450	14	375	406	657	24	706	743	986
5	3.600	3.754	4.577	15	395	424	656	25	620	642	859
6	1.891	1.976	2.536	16	260	283	423	26	1.083	1.135	1.458
7	636	680	1.000	17	461	492	664	27	1.392	1.492	1.919
8	721	771	1.095	18	1.246	1.311	1.647	28	2.243	2.332	2.954
9	670	722	1.071	19	1.225	1.290	1.567	29	640	666	918
10	645	694	956	20	1.595	1.672	2.261	30	264	294	520
								31	612	651	893

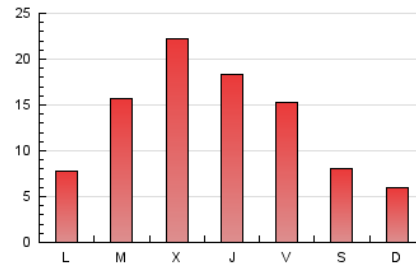
4. Gráficas (Nacional)

4.1 Por día de la semana (promedio)

N. únicos / Visitas (x 100)

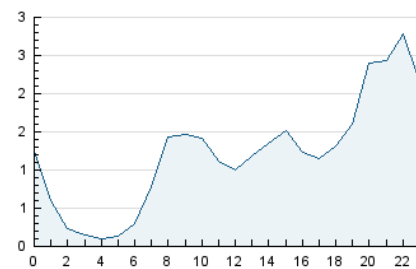


Páginas (x 100)

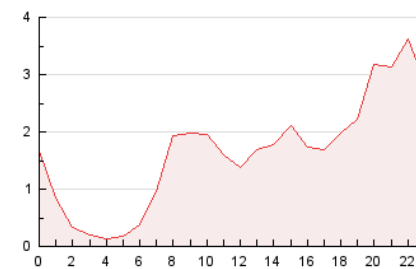


4.2 Por franja horaria (promedio)

Visitas (x 1000)

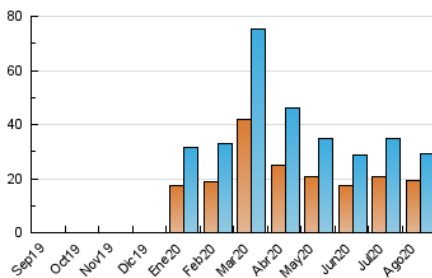


Páginas (x 1000)

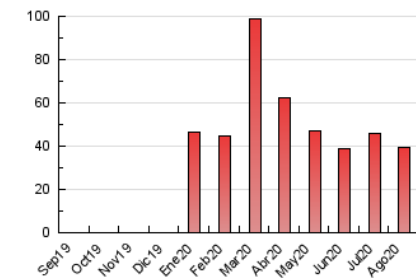


4.3 Por meses

N. únicos / Visitas (x 1000)



Páginas (x 1000)



5. Observaciones

Este Medio Electrónico de Comunicación ha sido medido por la herramienta Google Analytics de Google

6. Definiciones básicas (Para más información ver Normas Técnicas para el Control de los Medios Electrónicos de Comunicación)

Página Vista:

Conjunto de ficheros enviado a un usuario como resultado de una petición del mismo recibida por el servidor. Cuando la página está formada por varios marcos (frames), el conjunto de los mismos tendrá, a efectos de cómputo, la consideración de una página unitaria.

Visita:

Una secuencia ininterrumpida de páginas servidas a un usuario válido. Si dicho usuario no realiza peticiones de páginas en un periodo de tiempo (30 min) la siguiente petición constituirá el inicio de una nueva visita.

Navegador Único:

Total de combinaciones únicas de una dirección IP y un identificador adicional. Los medios pueden utilizar cookies o el Identificador de Alta de registro.

Duración Página Vista:

Tiempo acumulado en segundos de todas las páginas vistas (en visitas de dos o más páginas vistas), dividido por el número total de páginas vistas.

Duración Visita:

Tiempo en segundos de todas las visitas de dos o más páginas vistas, dividido por el número total de visitas de dos o más páginas vistas.

Tráfico nacional:

Audiencia/difusión correspondiente a España medida en base a los datos de las direcciones IP registradas por el sistema de medición.

7. Opinión

De OJDinteractiva, la división de INFORMACIÓN Y CONTROL DE PUBLICACIONES S.A.:

Hemos examinado la información facilitada por el editor del medio electrónico para el periodo que comprende la presente certificación.

Nuestro examen se ha realizado de acuerdo con las normas y procedimientos establecidos en las Normas Técnicas para el Control de los Medios Electrónicos de Comunicación.

En nuestra opinión, la presente acta presenta razonablemente la difusión/audiencia registrada por este medio electrónico.

ADVERTENCIA:

El trabajo de OJDinteractiva, la división de INFORMACIÓN Y CONTROL DE PUBLICACIONES S.A (INTROL) se limita a la realización de pruebas para la revisión de los datos de recuento suministrados por el editor con la finalidad de expresar una opinión sobre la razonabilidad de dichos datos de acuerdo con las Normas Técnicas para el control de los MEC.

Por tanto, INTROL no acepta responsabilidad alguna por las inexactitudes o errores que puedan existir en los datos de recuento. Tampoco acepta ninguna responsabilidad por la falsedad en los datos de recuento recibidos del editor, ni por otros datos de medición que no están incluidos en el análisis.

Septiembre - 2020

OJDinteractiva