



INFORMACION Y CONTROL DE PUBLICACIONES, S.A.

Velázquez, 46, 1º Drcha - Tel. 91 435 00 32 Fax 91 435 96 05 - 28001 - MADRID
 Entença, 218 Entr. 7 - Tel 93 439 24 18 Fax 93 419 25 34 - 08029 - BARCELONA

Título: EXPRESDESANTANDREU.CAT
URL Primaria: http://www.expresdesantandreu.cat
Editor: David García Mateu
Domicilio: Passeig de Torras i Bages, 59 - 61, 7º 2ª
Ciudad: 08030 BARCELONA
Teléfono:
Fax:
E-mail:
Clasificación: Noticias e Información
Sub-Clasificación: Noticias globales y actualidad

L'EXPRÉS DE SANT ANDREU

1. Cifras totales y promedios (Nacional e Internacional)

MES - AÑO	NAVEGADORES UNICOS	VISITAS	PAGINAS
Junio - 2019	19.465	30.471	39.559
PROMEDIO DIARIO	956	1.016	1.319
PROMEDIO LUNES-VIERNES	973	1.043	1.357
PROMEDIO SABADO-DOMINGO	923	961	1.242
PAGINAS / VISITAS	1,30		
DURACION MEDIA VISITAS	0:00:39		
DURACION MEDIA PAGINAS	0:02:12		

2. Secciones (Nacional e Internacional)

	PAGINAS	%
HOME	2.980	7.53 %
RESTO	36.579	92.47 %

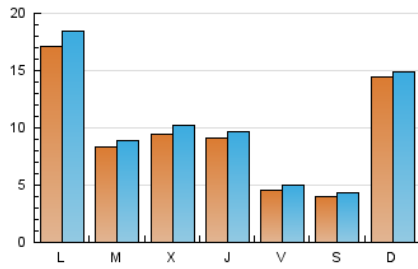
3. Por día del mes (Nacional e Internacional)

Día	N. únicos	Visitas	Páginas	Día	N. únicos	Visitas	Páginas	Día	N. únicos	Visitas	Páginas
1	529	593	826	11	1.806	1.884	2.403	21	357	388	485
2	298	333	467	12	1.660	1.767	2.435	22	188	204	285
3	189	217	292	13	1.877	2.017	2.645	23	542	572	800
4	178	192	311	14	1.103	1.180	1.575	24	210	233	375
5	341	366	500	15	955	1.016	1.571	25	318	346	502
6	245	265	346	16	2.479	2.539	3.358	26	549	576	764
7	148	164	246	17	4.029	4.428	5.643	27	347	375	511
8	116	129	171	18	1.046	1.113	1.435	28	233	253	371
9	3.372	3.449	3.933	19	1.226	1.360	1.809	29	201	208	295
10	2.420	2.512	2.999	20	1.175	1.228	1.489	30	545	564	717

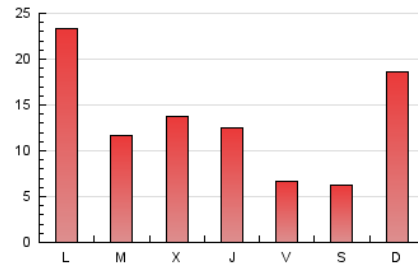
4. Gráficas (Nacional e Internacional)

4.1 Por día de la semana (promedio)

N. únicos / Visitas (x 100)

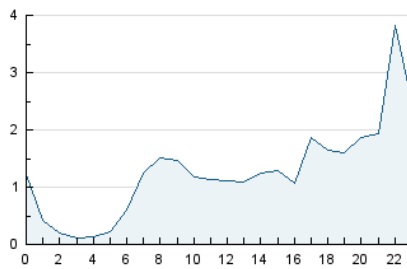


Páginas (x 100)

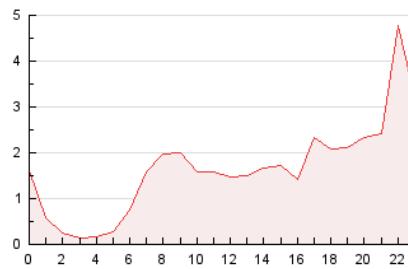


4.2 Por franja horaria (promedio)

Visitas (x 1000)

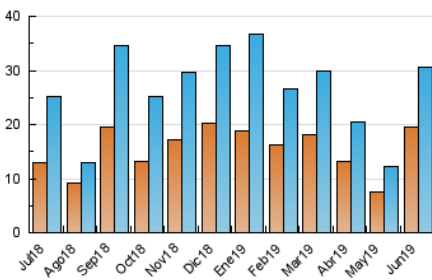


Páginas (x 1000)

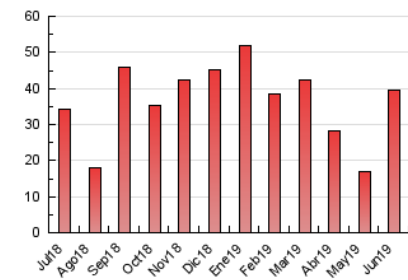


4.3 Por meses

N. únicos / Visitas (x 1000)



Páginas (x 1000)





INFORMACION Y CONTROL DE PUBLICACIONES, S.A.

Velázquez, 46, 1º Drcha - Tel. 91 435 00 32 Fax 91 435 96 05 - 28001 - MADRID
 Entença, 218 Entr. 7 - Tel 93 439 24 18 Fax 93 419 25 34 - 08029 - BARCELONA

Anexo - Tráfico Nacional

Título: EXPRESDESANTANDREU.CAT
URL Primaria: http://www.expresdesantandreu.cat
Editor: David García Mateu
Domicilio: Passeig de Torras i Bages, 59 - 61, 7º 2ª
Ciudad: 08030 BARCELONA
Teléfono:
Fax:
E-mail:
Clasificación: Noticias e Información
Sub-Clasificación: Noticias globales y actualidad

L'EXPRÈS DE SANT ANDREU

1. Cifras totales y promedios (Nacional)

MES - AÑO	NAVEGADORES UNICOS	VISITAS	PAGINAS
Junio - 2019	19.033	29.899	38.875
PROMEDIO DIARIO	938	997	1.296
PROMEDIO LUNES-VIERNES	955	1.025	1.334
PROMEDIO SABADO-DOMINGO	903	941	1.220
PAGINAS / VISITAS	1,30		
DURACION MEDIA VISITAS	0:00:40		
DURACION MEDIA PAGINAS	0:02:12		

2. Secciones (Nacional)

	PAGINAS	%
HOME	2.926	7.53 %
RESTO	35.949	92.47 %

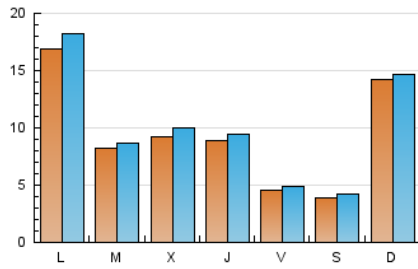
3. Por día del mes (Nacional)

Día	N. únicos	Visitas	Páginas	Día	N. únicos	Visitas	Páginas	Día	N. únicos	Visitas	Páginas
1	521	585	818	11	1.781	1.859	2.377	21	343	374	469
2	274	309	442	12	1.632	1.734	2.393	22	180	196	276
3	177	205	278	13	1.838	1.977	2.592	23	517	546	771
4	176	190	309	14	1.098	1.174	1.569	24	202	225	366
5	332	357	491	15	933	994	1.547	25	314	342	498
6	240	260	341	16	2.447	2.506	3.314	26	534	561	747
7	144	160	240	17	3.981	4.379	5.572	27	323	351	485
8	114	127	169	18	1.029	1.094	1.415	28	219	239	351
9	3.332	3.408	3.884	19	1.197	1.329	1.775	29	176	183	270
10	2.388	2.477	2.947	20	1.152	1.205	1.465	30	534	553	704

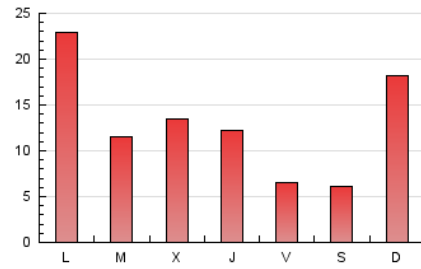
4. Gráficas (Nacional)

4.1 Por día de la semana (promedio)

N. únicos / Visitas (x 100)

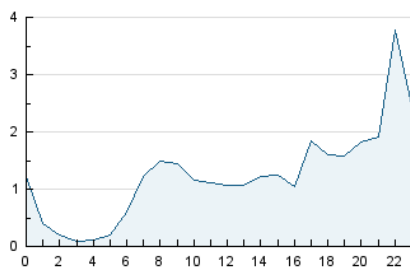


Páginas (x 100)

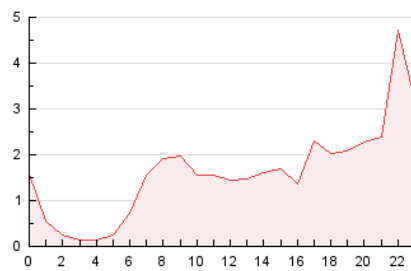


4.2 Por franja horaria (promedio)

Visitas (x 1000)

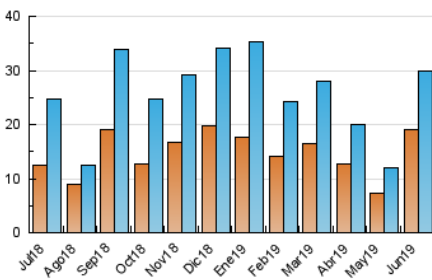


Páginas (x 1000)

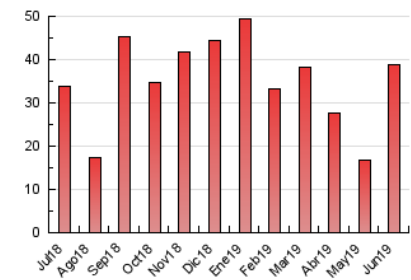


4.3 Por meses

N. únicos / Visitas (x 1000)



Páginas (x 1000)



5. Observaciones

Este Medio Electrónico de Comunicación ha sido medido por la herramienta Google Analytics de Google

6. Definiciones básicas (Para más información ver Normas Técnicas para el Control de los Medios Electrónicos de Comunicación)

Página Vista:

Conjunto de ficheros enviado a un usuario como resultado de una petición del mismo recibida por el servidor. Cuando la página está formada por varios marcos (frames), el conjunto de los mismos tendrá, a efectos de cómptuo, la consideración de una página unitaria.

Visita:

Una secuencia ininterrumpida de páginas servidas a un usuario válido. Si dicho usuario no realiza peticiones de páginas en un periodo de tiempo (30 min) la siguiente petición constituirá el inicio de una nueva visita.

Navegador Único:

Total de combinaciones únicas de una dirección IP y un identificador adicional. Los medios pueden utilizar cookies o el Identificador de Alta de registro.

Duración Página Vista:

Tiempo acumulado en segundos de todas las páginas vistas (en visitas de dos o más páginas vistas), dividido por el número total de páginas vistas.

Duración Visita:

Tiempo en segundos de todas las visitas de dos o más páginas vistas, dividido por el número total de visitas de dos o más páginas vistas.

Tráfico nacional:

Audiencia/difusión correspondiente a España medida en base a los datos de las direcciones IP registradas por el sistema de medición.

7. Opinión

De OJDinteractiva, la división de INFORMACIÓN Y CONTROL DE PUBLICACIONES S.A.:

Hemos examinado la información facilitada por el editor del medio electrónico para el periodo que comprende la presente certificación.

Nuestro examen se ha realizado de acuerdo con las normas y procedimientos establecidos en las Normas Técnicas para el Control de los Medios Electrónicos de Comunicación.

En nuestra opinión, la presente acta presenta razonablemente la difusión/audiencia registrada por este medio electrónico.

ADVERTENCIA:

El trabajo de OJDinteractiva, la división de INFORMACIÓN Y CONTROL DE PUBLICACIONES S.A (INTROL) se limita a la realización de pruebas para la revisión de los datos de recuento suministrados por el editor con la finalidad de expresar una opinión sobre la razonabilidad de dichos datos de acuerdo con las Normas Técnicas para el control de los MEC.

Por tanto, INTROL no acepta responsabilidad alguna por las inexactitudes o errores que puedan existir en los datos de recuento. Tampoco acepta ninguna responsabilidad por la falsedad en los datos de recuento recibidos del editor, ni por otros datos de medición que no están incluidos en el análisis.

Julio - 2019

OJDinteractiva