



## INFORMACION Y CONTROL DE PUBLICACIONES, S.A.

Velázquez, 46, 1ª Drcha - Tel. 91 435 00 32 Fax 91 435 96 05 - 28001 - MADRID  
Av. Diagonal 497, 5a planta - Tel 93 439 24 18 Fax 93 419 25 34 - 08029 - BARCELONA

**Título:** EXPRESDESANTANDREU.CAT  
**URL Primaria:** http://www.expresdesantandreu.cat  
**Editor:** David García Mateu  
**Domicilio:** L Oliver, 36  
**Ciudad:** 08389 PALAFOLLS  
**Teléfono:**  
**Fax:**  
**E-mail:**  
**Clasificación:** Noticias e Información  
**Sub-Clasificación:** Noticias globales y actualidad

### L'EXPRÉS DE SANT ANDREU

#### 1. Cifras totales y promedios (Nacional e Internacional)

MES - AÑO	NAVEGADORES UNICOS	VISITAS	PAGINAS
Abril - 2023	3.673	5.547	7.965
<b>PROMEDIO DIARIO</b>	<b>173</b>	<b>185</b>	<b>266</b>
<b>PROMEDIO LUNES-VIERNES</b>	170	182	263
<b>PROMEDIO SABADO-DOMINGO</b>	177	190	270
<b>PAGINAS / VISITAS</b>	1,44		
<b>DURACION MEDIA VISITAS</b>	0:00:50		
<b>DURACION MEDIA PAGINAS</b>	0:01:54		

#### 2. Secciones (Nacional e Internacional)

	PAGINAS	%
<b>HOME</b>	2.682	33.67 %
<b>RESTO</b>	5.283	66.33 %

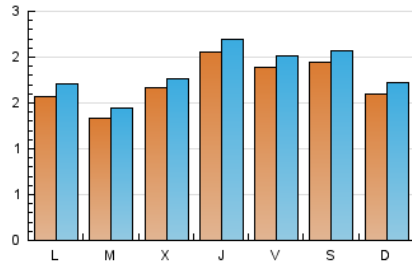
#### 3. Por día del mes (Nacional e Internacional)

Día	N. únicos	Visitas	Páginas	Día	N. únicos	Visitas	Páginas	Día	N. únicos	Visitas	Páginas
1	515	547	737	11	117	125	208	21	144	157	247
2	224	238	357	12	297	306	421	22	132	146	228
3	184	207	283	13	236	254	374	23	241	259	378
4	127	142	180	14	149	158	232	24	132	142	209
5	123	135	190	15	103	108	148	25	137	146	203
6	328	343	430	16	117	124	183	26	114	127	166
7	230	245	343	17	185	199	291	27	126	135	349
8	114	123	178	18	152	165	230	28	234	245	317
9	106	115	158	19	129	134	201	29	108	113	162
10	127	137	214	20	135	146	174	30	114	126	174

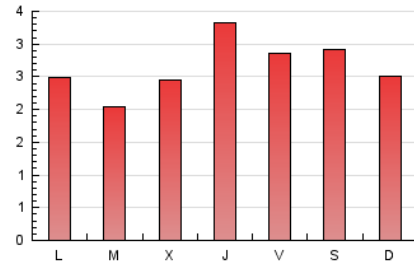
4. Gráficas (Nacional e Internacional)

4.1 Por día de la semana (promedio)

N. únicos / Visitas (x 100)

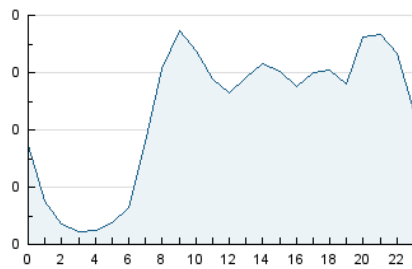


Páginas (x 100)

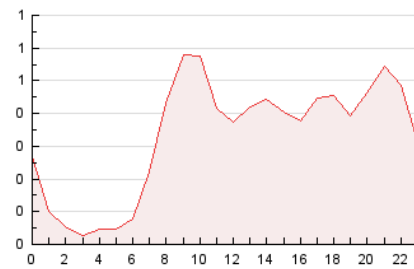


4.2 Por franja horaria (promedio)

Visitas\_ (x 1000)

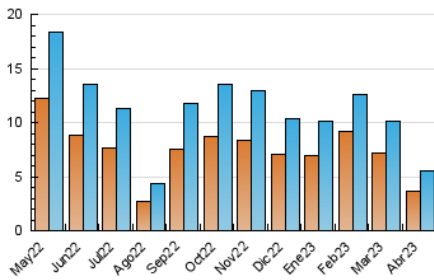


Páginas (x 1000)

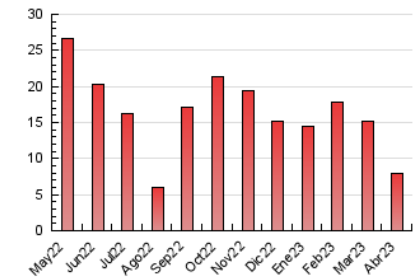


4.3 Por meses

N. únicos / Visitas (x 1000)



Páginas (x 1000)





## INFORMACION Y CONTROL DE PUBLICACIONES, S.A.

Velázquez, 46, 1ª Drcha - Tel. 91 435 00 32 Fax 91 435 96 05 - 28001 - MADRID  
 Av. Diagonal 497, 5a planta - Tel 93 439 24 18 Fax 93 419 25 34 - 08029 - BARCELONA

### Anexo - Tráfico Nacional

**Título:** EXPRESDESANTANDREU.CAT  
**URL Primaria:** http://www.expresdesantandreu.cat  
**Editor:** David García Mateu  
**Domicilio:** L Oliver, 36  
**Ciudad:** 08389 PALAFOLLS  
**Teléfono:**  
**Fax:**  
**E-mail:**  
**Clasificación:** Noticias e Información  
**Sub-Clasificación:** Noticias globales y actualidad

### L'EXPRÉS DE SANT ANDREU

#### 1. Cifras totales y promedios (Nacional)

MES - AÑO	NAVEGADORES UNICOS	VISITAS	PAGINAS
Abril - 2023	3.504	5.347	7.705
<b>PROMEDIO DIARIO</b>	<b>166</b>	<b>178</b>	<b>257</b>
<b>PROMEDIO LUNES-VIERNES</b>	<b>163</b>	<b>175</b>	<b>253</b>
<b>PROMEDIO SABADO-DOMINGO</b>	<b>173</b>	<b>185</b>	<b>264</b>
<b>PAGINAS / VISITAS</b>	<b>1,44</b>		
<b>DURACION MEDIA VISITAS</b>	<b>0:00:50</b>		
<b>DURACION MEDIA PAGINAS</b>	<b>0:01:54</b>		

#### 2. Secciones (Nacional)

	PAGINAS	%
<b>HOME</b>	2.580	33.48 %
<b>RESTO</b>	5.125	66.52 %

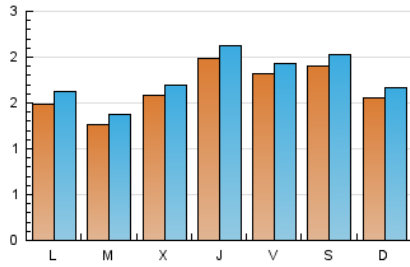
#### 3. Por día del mes (Nacional)

Día	N. únicos	Visitas	Páginas	Día	N. únicos	Visitas	Páginas	Día	N. únicos	Visitas	Páginas
<b>1</b>	507	539	728	<b>11</b>	113	121	202	<b>21</b>	136	148	237
<b>2</b>	220	234	351	<b>12</b>	286	295	405	<b>22</b>	130	144	226
<b>3</b>	173	196	265	<b>13</b>	228	245	361	<b>23</b>	234	250	364
<b>4</b>	123	137	174	<b>14</b>	141	149	220	<b>24</b>	127	137	200
<b>5</b>	116	128	182	<b>15</b>	103	108	148	<b>25</b>	127	136	192
<b>6</b>	317	332	419	<b>16</b>	107	114	170	<b>26</b>	111	124	163
<b>7</b>	225	240	331	<b>17</b>	172	185	269	<b>27</b>	123	132	346
<b>8</b>	108	117	172	<b>18</b>	146	159	221	<b>28</b>	224	235	307
<b>9</b>	101	109	150	<b>19</b>	123	128	195	<b>29</b>	104	109	158
<b>10</b>	123	133	210	<b>20</b>	129	140	168	<b>30</b>	111	123	171

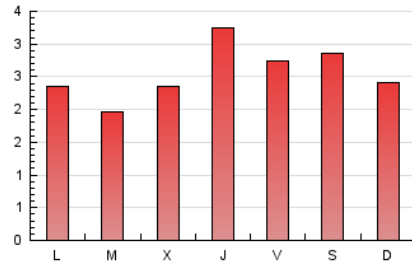
### 4. Gráficas (Nacional)

#### 4.1 Por día de la semana (promedio)

N. únicos / Visitas (x 100)

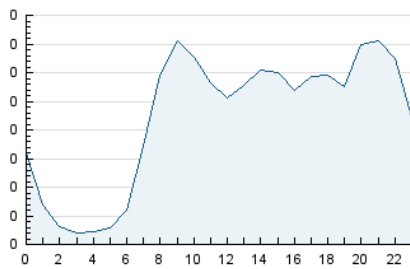


Páginas (x 100)

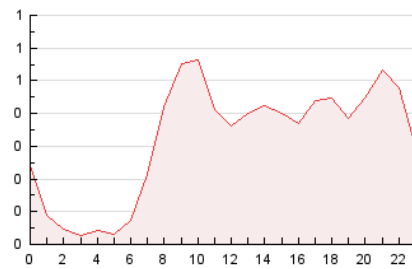


#### 4.2 Por franja horaria (promedio)

Visitas\_ (x 1000)

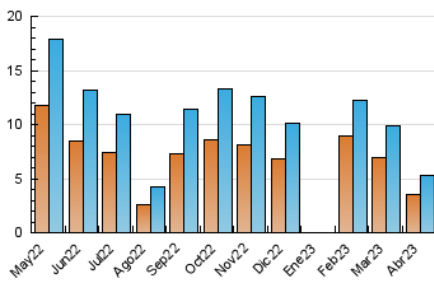


Páginas (x 1000)

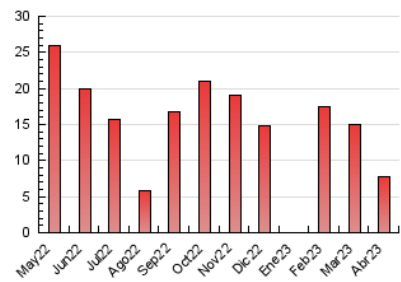


#### 4.3 Por meses

N. únicos / Visitas (x 1000)



Páginas (x 1000)



## 5. Observaciones

Este Medio Electrónico de Comunicación ha sido medido por la herramienta Google Analytics de Google (Universal Analytics)

## 6. Definiciones básicas (Para más información ver Normas Técnicas para el Control de los Medios Electrónicos de Comunicación)

### Página Vista:

Conjunto de ficheros enviado a un usuario como resultado de una petición del mismo recibida por el servidor. Cuando la página está formada por varios marcos (frames), el conjunto de los mismos tendrá, a efectos de cómputo, la consideración de una página unitaria.

### Visita:

Una secuencia ininterrumpida de páginas servidas a un usuario válido. Si dicho usuario no realiza peticiones de páginas en un periodo de tiempo (30 min) la siguiente petición constituirá el inicio de una nueva visita.

### Navegador Único:

Total de combinaciones únicas de una dirección IP y un identificador adicional. Los medios pueden utilizar cookies o el Identificador de Alta de registro.

### Duración Página Vista:

Tiempo acumulado en segundos de todas las páginas vistas (en visitas de dos o más páginas vistas), dividido por el número total de páginas vistas.

### Duración Visita:

Tiempo en segundos de todas las visitas de dos o más páginas vistas, dividido por el número total de visitas de dos o más páginas vistas.

### Tráfico nacional:

Audiencia/difusión correspondiente a España medida en base a los datos de las direcciones IP registradas por el sistema de medición.

## 7. Opinión

De OJDinteractiva, la división de INFORMACIÓN Y CONTROL DE PUBLICACIONES S.A.:

Hemos examinado la información facilitada por el editor del medio electrónico para el periodo que comprende la presente certificación.

Nuestro examen se ha realizado de acuerdo con las normas y procedimientos establecidos en las Normas Técnicas para el Control de los Medios Electrónicos de Comunicación.

En nuestra opinión, la presente acta presenta razonablemente la difusión/audiencia registrada por este medio electrónico.

### ADVERTENCIA:

El trabajo de OJDinteractiva, la división de INFORMACIÓN Y CONTROL DE PUBLICACIONES S.A (INTROL) se limita a la realización de pruebas para la revisión de los datos de recuento suministrados por el editor con la finalidad de expresar una opinión sobre la razonabilidad de dichos datos de acuerdo con las Normas Técnicas para el control de los MEC.

Por tanto, INTROL no acepta responsabilidad alguna por las inexactitudes o errores que puedan existir en los datos de recuento. Tampoco acepta ninguna responsabilidad por la falsedad en los datos de recuento recibidos del editor, ni por otros datos de medición que no están incluidos en el análisis.

Mayo - 2023

OJDinteractiva