



INFORMACION Y CONTROL DE PUBLICACIONES, S.A.

Velázquez, 46, 1ª Drcha - Tel. 91 435 00 32 Fax 91 435 96 05 - 28001 - MADRID
Av. Diagonal 497, 5a planta - Tel 93 439 24 18 Fax 93 419 25 34 - 08029 - BARCELONA

Título: LAVOZDEPUERTOLLANO.ES
URL Primaria: http://www.lavozdepuertollano.es
Editor: Codifusión Plan de Medios, S.L.
Domicilio: Segovia, 13
Ciudad: 13500 PUERTO LLANO
Teléfono:
Fax:
E-mail:
Clasificación: Noticias e Información
Sub-Clasificación: Noticias globales y actualidad



1. Cifras totales y promedios (Nacional e Internacional)

MES - AÑO	NAVEGADORES UNICOS	VISITAS	PAGINAS
Septiembre - 2024	17.495	28.220	38.748
PROMEDIO DIARIO	852	941	1.292
PROMEDIO LUNES-VIERNES	887	984	1.356
PROMEDIO SABADO-DOMINGO	768	838	1.142
PAGINAS / VISITAS	1,37		
DURACION MEDIA VISITAS	0:01:03		
TIEMPO INTERACCIÓN MEDIO	0:00:01		

2. Secciones (Nacional e Internacional)

	PAGINAS	%
HOME	6.362	16.42 %
RESTO	32.386	83.58 %

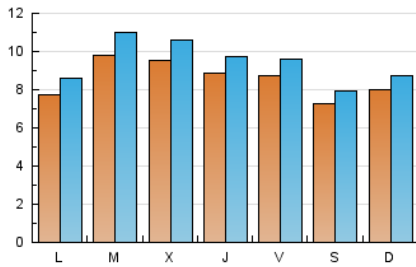
3. Por día del mes (Nacional e Internacional)

Día	N. únicos	Visitas	Páginas	Día	N. únicos	Visitas	Páginas	Día	N. únicos	Visitas	Páginas
1	490	524	657	11	759	862	1.314	21	813	880	1.171
2	1.043	1.150	1.498	12	725	805	1.152	22	669	717	972
3	1.825	2.103	2.817	13	1.047	1.149	1.499	23	620	676	943
4	1.368	1.514	2.014	14	751	824	1.135	24	702	780	1.057
5	1.342	1.473	1.950	15	877	971	1.308	25	770	851	1.152
6	911	1.005	1.377	16	752	835	1.210	26	802	885	1.164
7	782	844	1.183	17	743	809	1.092	27	605	670	992
8	1.392	1.527	2.093	18	921	1.009	1.433	28	573	624	862
9	813	911	1.407	19	671	739	1.012	29	569	635	893
10	638	705	977	20	934	1.021	1.370	30	639	722	1.044

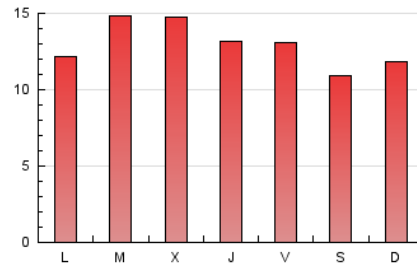
4. Gráficas (Nacional e Internacional)

4.1 Por día de la semana (promedio)

N. únicos / Visitas (x 100)

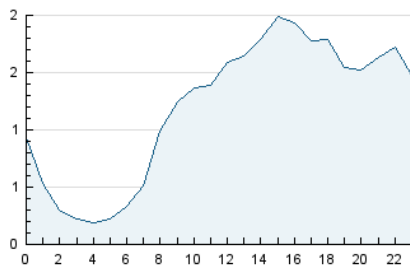


Páginas (x 100)

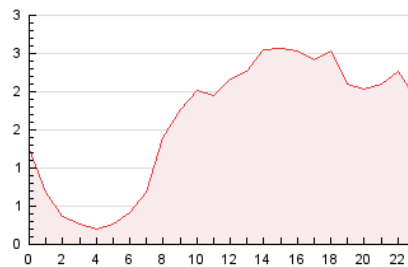


4.2 Por franja horaria (promedio)

Visitas_ (x 1000)

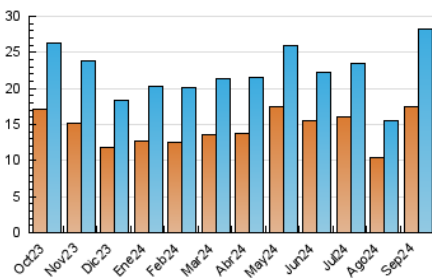


Páginas (x 1000)

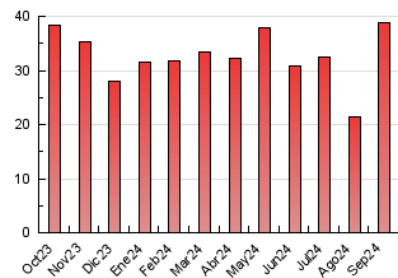


4.3 Por meses

N. únicos / Visitas (x 1000)



Páginas (x 1000)





INFORMACION Y CONTROL DE PUBLICACIONES, S.A.

Velázquez, 46, 1ª Drcha - Tel. 91 435 00 32 Fax 91 435 96 05 - 28001 - MADRID
Av. Diagonal 497, 5a planta - Tel 93 439 24 18 Fax 93 419 25 34 - 08029 - BARCELONA

Anexo - Tráfico Nacional

Título: LAVOZDEPUERTOLLANO.ES
URL Primaria: http://www.lavozdepuertollano.es
Editor: Codifusión Plan de Medios, S.L.
Domicilio: Segovia, 13
Ciudad: 13500 PUERTO LLANO
Teléfono:
Fax:
E-mail:
Clasificación: Noticias e Información
Sub-Clasificación: Noticias globales y actualidad



1. Cifras totales y promedios (Nacional)

MES - AÑO	NAVEGADORES UNICOS	VISITAS	PAGINAS
Septiembre - 2024	15.884	26.390	36.678
PROMEDIO DIARIO	793	880	1.223
PROMEDIO LUNES-VIERNES	826	921	1.283
PROMEDIO SABADO-DOMINGO	718	784	1.082
PAGINAS / VISITAS	1,39		
DURACION MEDIA VISITAS	0:01:06		
TIEMPO INTERACCIÓN MEDIO	0:00:01		

2. Secciones (Nacional)

	PAGINAS	%
HOME	6.268	17.09 %
RESTO	30.410	82.91 %

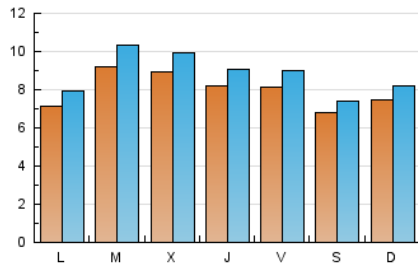
3. Por día del mes (Nacional)

Día	N. únicos	Visitas	Páginas	Día	N. únicos	Visitas	Páginas	Día	N. únicos	Visitas	Páginas
1	445	471	598	11	696	797	1.234	21	768	834	1.119
2	985	1.090	1.430	12	662	739	1.063	22	606	653	903
3	1.773	2.048	2.760	13	999	1.102	1.442	23	564	619	886
4	1.293	1.434	1.915	14	700	771	1.077	24	640	714	985
5	1.264	1.394	1.868	15	829	921	1.255	25	721	801	1.098
6	872	964	1.325	16	677	754	1.129	26	731	809	1.076
7	730	791	1.123	17	679	741	1.016	27	535	599	909
8	1.336	1.466	2.019	18	858	942	1.355	28	526	575	809
9	751	849	1.333	19	628	694	960	29	518	577	832
10	577	639	906	20	859	946	1.290	30	577	656	963

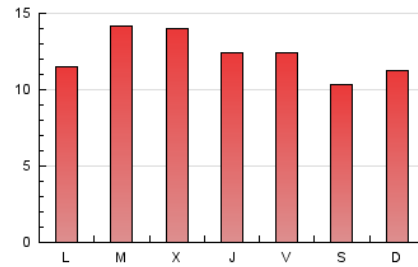
4. Gráficas (Nacional)

4.1 Por día de la semana (promedio)

N. únicos / Visitas (x 100)

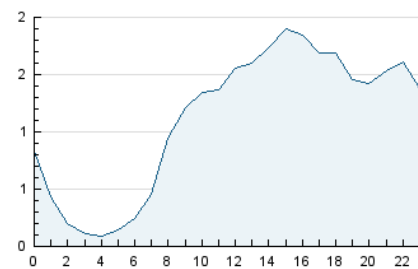


Páginas (x 100)

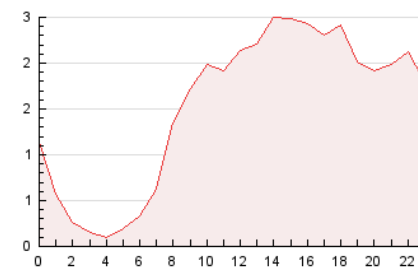


4.2 Por franja horaria (promedio)

Visitas_ (x 1000)

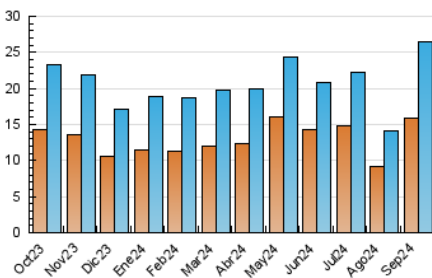


Páginas (x 1000)

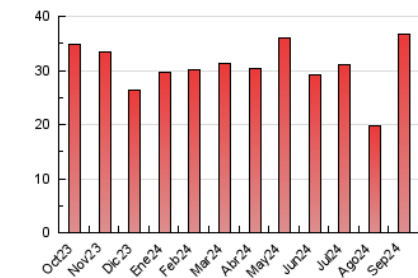


4.3 Por meses

N. únicos / Visitas (x 1000)



Páginas (x 1000)



5. Observaciones

Este Medio Electrónico de Comunicación ha sido medido por la herramienta Google Analytics de Google (GA4).

6. Definiciones básicas (Para más información ver Normas Técnicas para el Control de los Medios Electrónicos de Comunicación)

Página Vista:

Conjunto de ficheros enviado a un usuario como resultado de una petición del mismo recibida por el servidor. Cuando la página está formada por varios marcos (frames), el conjunto de los mismos tendrá, a efectos de cómputo, la consideración de una página unitaria.

Visita:

Una secuencia ininterrumpida de páginas servidas a un usuario válido. Si dicho usuario no realiza peticiones de páginas en un periodo de tiempo (30 min) la siguiente petición constituirá el inicio de una nueva visita.

Navegador Único:

Total de combinaciones únicas de una dirección IP y un identificador adicional. Los medios pueden utilizar cookies o el Identificador de Alta de registro.

Duración Página Vista:

Tiempo acumulado en segundos de todas las páginas vistas (en visitas de dos o más páginas vistas), dividido por el número total de páginas vistas.

Duración Visita:

Tiempo en segundos de todas las visitas de dos o más páginas vistas, dividido por el número total de visitas de dos o más páginas vistas.

Tráfico nacional:

Audiencia/difusión correspondiente a España medida en base a los datos de las direcciones IP registradas por el sistema de medición.

7. Opinión

De OJDinteractiva, la división de INFORMACIÓN Y CONTROL DE PUBLICACIONES S.A.:

Hemos examinado la información facilitada por el editor del medio electrónico para el periodo que comprende la presente certificación.

Nuestro examen se ha realizado de acuerdo con las normas y procedimientos establecidos en las Normas Técnicas para el Control de los Medios Electrónicos de Comunicación.

En nuestra opinión, la presente acta presenta razonablemente la difusión/audiencia registrada por este medio electrónico.

ADVERTENCIA:

El trabajo de OJDinteractiva, la división de INFORMACIÓN Y CONTROL DE PUBLICACIONES S.A (INTROL) se limita a la realización de pruebas para la revisión de los datos de recuento suministrados por el editor con la finalidad de expresar una opinión sobre la razonabilidad de dichos datos de acuerdo con las Normas Técnicas para el control de los MEC.

Por tanto, INTROL no acepta responsabilidad alguna por las inexactitudes o errores que puedan existir en los datos de recuento. Tampoco acepta ninguna responsabilidad por la falsedad en los datos de recuento recibidos del editor, ni por otros datos de medición que no están incluidos en el análisis.

Octubre - 2024

OJDinteractiva