



INFORMACION Y CONTROL DE PUBLICACIONES, S.A.

Velázquez, 46, 1ª Drcha - Tel. 91 435 00 32 Fax 91 435 96 05 - 28001 - MADRID
Av. Diagonal 497, 5a planta - Tel 93 439 24 18 Fax 93 419 25 34 - 08029 - BARCELONA

Título: LAVOZDEPUERTOLLANO.ES
URL Primaria: http://www.lavozdepuertollano.es
Editor: Codifusión Plan de Medios, S.L.
Domicilio: Segovia, 13
Ciudad: 13500 PUERTO LLANO
Teléfono:
Fax:
E-mail:
Clasificación: Noticias e Información
Sub-Clasificación: Noticias globales y actualidad



1. Cifras totales y promedios (Nacional e Internacional)

MES - AÑO	NAVEGADORES UNICOS	VISITAS	PAGINAS
Marzo - 2026	14.165	25.202	35.224
PROMEDIO DIARIO	750	840	1.136
PROMEDIO LUNES-VIERNES	795	894	1.211
PROMEDIO SABADO-DOMINGO	640	708	953
PAGINAS / VISITAS	1,35		
DURACION MEDIA VISITAS	0:01:11		
TIEMPO INTERACCIÓN MEDIO	0:00:01		

2. Secciones (Nacional e Internacional)

	PAGINAS	%
HOME	6.081	17.26 %
RESTO	29.143	82.74 %

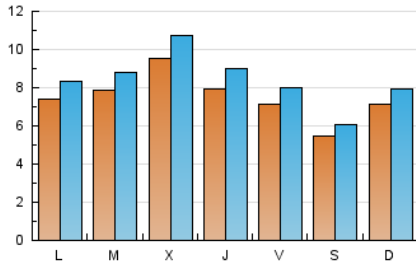
3. Por día del mes (Nacional e Internacional)

Día	N. únicos	Visitas	Páginas	Día	N. únicos	Visitas	Páginas	Día	N. únicos	Visitas	Páginas
1	484	529	727	11	1.148	1.304	1.727	21	556	606	842
2	587	672	921	12	874	1.004	1.362	22	717	793	1.000
3	695	792	1.052	13	593	673	936	23	765	854	1.185
4	713	792	1.058	14	400	452	601	24	908	1.009	1.312
5	853	934	1.237	15	1.053	1.185	1.559	25	783	886	1.169
6	565	638	922	16	1.078	1.230	1.672	26	599	687	959
7	631	711	936	17	855	955	1.378	27	839	943	1.207
8	836	925	1.323	18	1.169	1.316	1.762	28	599	653	851
9	741	822	1.111	19	850	970	1.388	29	482	522	734
10	799	880	1.171	20	856	952	1.294	30	544	598	802
								31	667	753	1.026

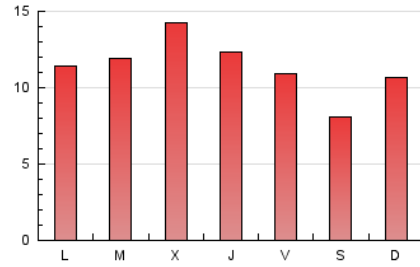
4. Gráficas (Nacional e Internacional)

4.1 Por día de la semana (promedio)

N. únicos / Visitas (x 100)

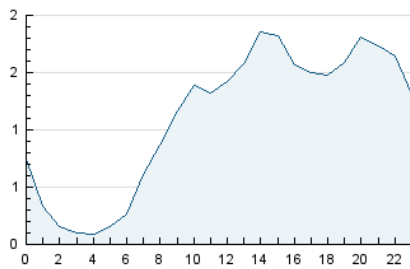


Páginas (x 100)

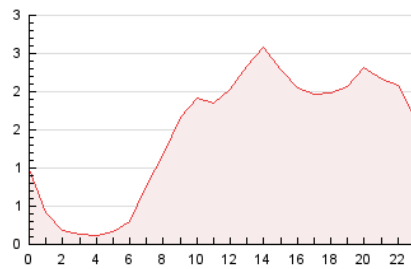


4.2 Por franja horaria (promedio)

Visitas_ (x 1000)

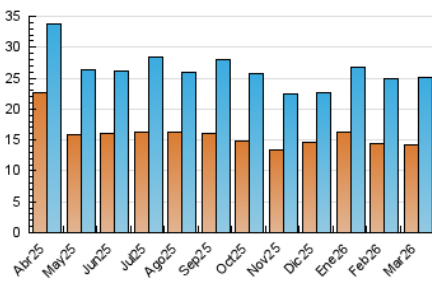


Páginas (x 1000)

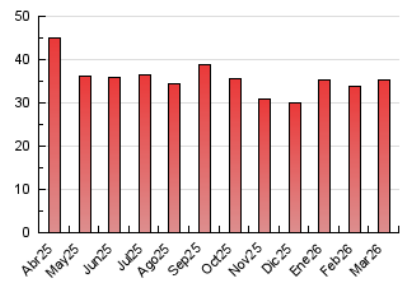


4.3 Por meses

N. únicos / Visitas (x 1000)



Páginas (x 1000)





INFORMACION Y CONTROL DE PUBLICACIONES, S.A.

Velázquez, 46, 1ª Drcha - Tel. 91 435 00 32 Fax 91 435 96 05 - 28001 - MADRID
Av. Diagonal 497, 5a planta - Tel 93 439 24 18 Fax 93 419 25 34 - 08029 - BARCELONA

Anexo - Tráfico Nacional

Título: LAVOZDEPUERTOLLANO.ES
URL Primaria: http://www.lavozdepuertollano.es
Editor: Codifusión Plan de Medios, S.L.
Domicilio: Segovia, 13
Ciudad: 13500 PUERTO LLANO
Teléfono:
Fax:
E-mail:
Clasificación: Noticias e Información
Sub-Clasificación: Noticias globales y actualidad



1. Cifras totales y promedios (Nacional)

MES - AÑO	NAVEGADORES UNICOS	VISITAS	PAGINAS
Marzo - 2026	13.487	24.488	34.283
PROMEDIO DIARIO	724	814	1.106
PROMEDIO LUNES-VIERNES	767	865	1.180
PROMEDIO SABADO-DOMINGO	619	687	926
PAGINAS / VISITAS	1,36		
DURACION MEDIA VISITAS	0:01:12		
TIEMPO INTERACCIÓN MEDIO	0:00:01		

2. Secciones (Nacional)

	PAGINAS	%
HOME	6.038	17.61 %
RESTO	28.245	82.39 %

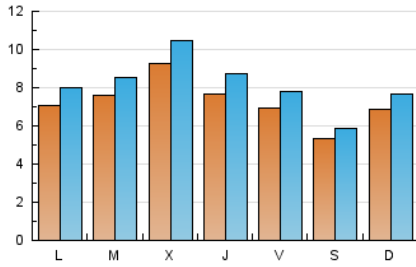
3. Por día del mes (Nacional)

Día	N. únicos	Visitas	Páginas	Día	N. únicos	Visitas	Páginas	Día	N. únicos	Visitas	Páginas
1	456	500	688	11	1.126	1.281	1.701	21	538	586	812
2	559	643	888	12	846	973	1.327	22	699	775	979
3	649	746	1.005	13	572	648	910	23	735	824	1.147
4	655	734	997	14	392	444	593	24	876	974	1.272
5	816	896	1.196	15	1.034	1.166	1.540	25	763	866	1.148
6	540	612	895	16	1.057	1.205	1.635	26	581	669	937
7	607	687	912	17	838	934	1.353	27	821	924	1.183
8	788	877	1.263	18	1.155	1.301	1.742	28	586	638	830
9	669	748	1.038	19	829	948	1.366	29	474	512	717
10	778	859	1.149	20	838	933	1.273	30	521	573	770
								31	658	744	1.017

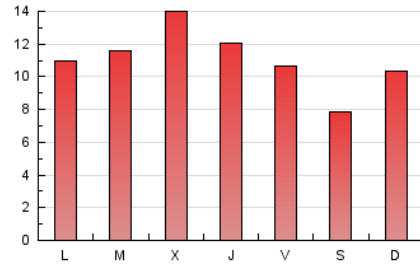
4. Gráficas (Nacional)

4.1 Por día de la semana (promedio)

N. únicos / Visitas (x 100)

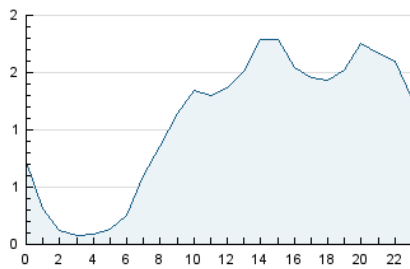


Páginas (x 100)

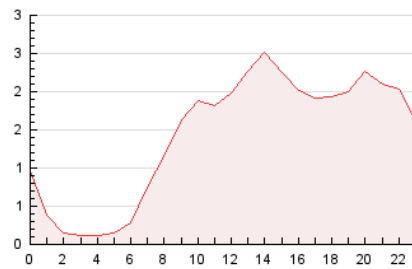


4.2 Por franja horaria (promedio)

Visitas_ (x 1000)

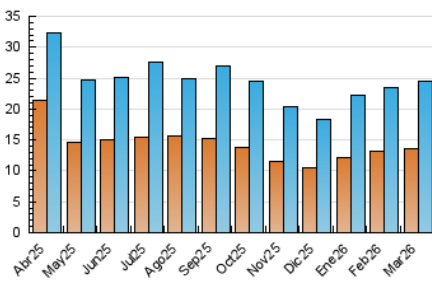


Páginas (x 1000)

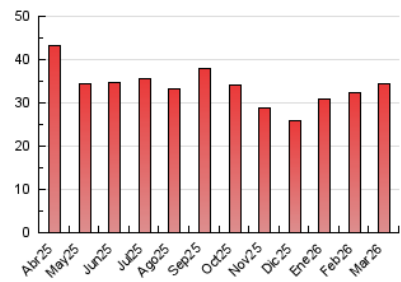


4.3 Por meses

N. únicos / Visitas (x 1000)



Páginas (x 1000)



5. Observaciones

Este Medio Electrónico de Comunicación ha sido medido por la herramienta Google Analytics de Google (GA4).

6. Definiciones básicas (Para más información ver Normas Técnicas para el Control de los Medios Electrónicos de Comunicación)

Página Vista:

Conjunto de ficheros enviado a un usuario como resultado de una petición del mismo recibida por el servidor. Cuando la página está formada por varios marcos (frames), el conjunto de los mismos tendrá, a efectos de cómputo, la consideración de una página unitaria.

Visita:

Una secuencia ininterrumpida de páginas servidas a un usuario válido. Si dicho usuario no realiza peticiones de páginas en un periodo de tiempo (30 min) la siguiente petición constituirá el inicio de una nueva visita.

Navegador Único:

Total de combinaciones únicas de una dirección IP y un identificador adicional. Los medios pueden utilizar cookies o el Identificador de Alta de registro.

Duración Página Vista:

Tiempo acumulado en segundos de todas las páginas vistas (en visitas de dos o más páginas vistas), dividido por el número total de páginas vistas.

Duración Visita:

Tiempo en segundos de todas las visitas de dos o más páginas vistas, dividido por el número total de visitas de dos o más páginas vistas.

Tráfico nacional:

Audiencia/difusión correspondiente a España medida en base a los datos de las direcciones IP registradas por el sistema de medición.

7. Opinión

De OJDinteractiva, la división de INFORMACIÓN Y CONTROL DE PUBLICACIONES S.A.:

Hemos examinado la información facilitada por el editor del medio electrónico para el periodo que comprende la presente certificación.

Nuestro examen se ha realizado de acuerdo con las normas y procedimientos establecidos en las Normas Técnicas para el Control de los Medios Electrónicos de Comunicación.

En nuestra opinión, la presente acta presenta razonablemente la difusión/audiencia registrada por este medio electrónico.

ADVERTENCIA:

El trabajo de OJDinteractiva, la división de INFORMACIÓN Y CONTROL DE PUBLICACIONES S.A (INTROL) se limita a la realización de pruebas para la revisión de los datos de recuento suministrados por el editor con la finalidad de expresar una opinión sobre la razonabilidad de dichos datos de acuerdo con las Normas Técnicas para el control de los MEC.

Por tanto, INTROL no acepta responsabilidad alguna por las inexactitudes o errores que puedan existir en los datos de recuento. Tampoco acepta ninguna responsabilidad por la falsedad en los datos de recuento recibidos del editor, ni por otros datos de medición que no están incluidos en el análisis.

Abril - 2026

OJDinteractiva