



## INFORMACION Y CONTROL DE PUBLICACIONES, S.A.

Velázquez, 46, 1º Drcha - Tel. 91 435 00 32 Fax 91 435 96 05 - 28001 - MADRID  
 Entença, 218 Entr. 7 - Tel 93 439 24 18 Fax 93 419 25 34 - 08029 - BARCELONA

**Título:** SOMOSCASTILLALAMANCHA.COM  
**URL Primaria:** https://somoscastillalalamanca.com  
**Editor:** Quixoteus Media, S.L.  
**Domicilio:** Alcaraz, nº1A-5ºD  
**Ciudad:** 02006 ALBACETE  
**Teléfono:**  
**Fax:**  
**E-mail:**  
**Clasificación:** Noticias e Información  
**Sub-Clasificación:** Noticias globales y actualidad



### 1. Cifras totales y promedios (Nacional e Internacional)

MES - AÑO	NAVEGADORES UNICOS	VISITAS	PAGINAS
Diciembre - 2018	28.858	37.305	74.996
<b>PROMEDIO DIARIO</b>	<b>1.159</b>	<b>1.203</b>	<b>2.419</b>
<b>PROMEDIO LUNES-VIERNES</b>	1.216	1.266	2.154
<b>PROMEDIO SABADO-DOMINGO</b>	1.038	1.072	2.976
<b>PAGINAS / VISITAS</b>	2,01		
<b>DURACION MEDIA VISITAS</b>	0:00:25		
<b>DURACION MEDIA PAGINAS</b>	0:00:25		

### 2. Secciones (Nacional e Internacional)

	PAGINAS	%
<b>HOME</b>	675	0.90 %
<b>RESTO</b>	74.321	99.10 %

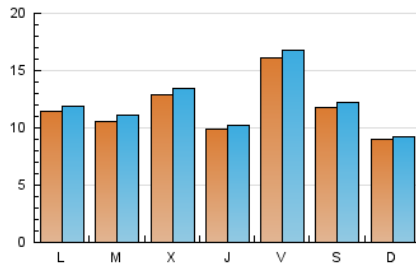
### 3. Por día del mes (Nacional e Internacional)

Día	N. únicos	Visitas	Páginas	Día	N. únicos	Visitas	Páginas	Día	N. únicos	Visitas	Páginas
1	968	990	1.977	11	1.674	1.790	3.621	21	919	945	1.142
2	479	491	1.063	12	2.151	2.245	3.726	22	1.918	2.028	2.490
3	602	636	845	13	1.461	1.523	3.360	23	1.375	1.410	1.624
4	1.027	1.055	1.199	14	1.946	2.020	3.523	24	767	795	923
5	858	892	1.247	15	1.182	1.211	1.694	25	423	440	507
6	1.083	1.105	1.407	16	1.141	1.181	1.423	26	929	962	1.771
7	2.263	2.374	2.790	17	2.097	2.186	4.150	27	884	921	1.343
8	812	827	1.256	18	1.121	1.171	1.514	28	1.332	1.388	1.745
9	1.009	1.044	16.336	19	1.216	1.260	1.595	29	1.005	1.029	1.248
10	1.183	1.220	6.882	20	512	524	691	30	489	511	648
								31	1.092	1.131	1.256

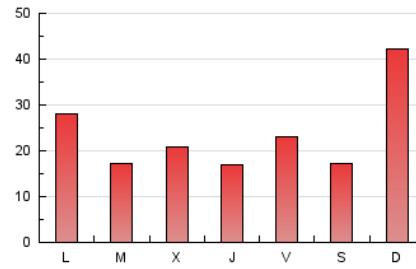
4. Gráficas (Nacional e Internacional)

4.1 Por día de la semana (promedio)

N. únicos / Visitas (x 100)



Páginas (x 100)

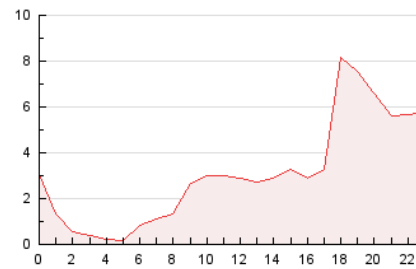


4.2 Por franja horaria (promedio)

Visitas (x 1000)

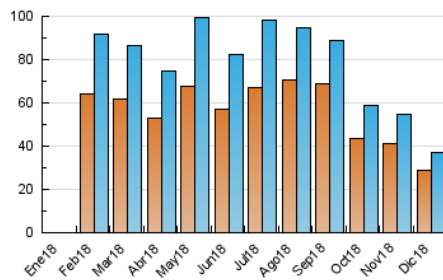


Páginas (x 1000)

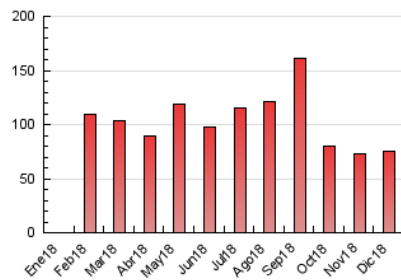


4.3 Por meses

N. únicos / Visitas (x 1000)



Páginas (x 1000)





## INFORMACION Y CONTROL DE PUBLICACIONES, S.A.

Velázquez, 46, 1º Drcha - Tel. 91 435 00 32 Fax 91 435 96 05 - 28001 - MADRID  
 Entença, 218 Entr. 7 - Tel 93 439 24 18 Fax 93 419 25 34 - 08029 - BARCELONA

### Anexo - Tráfico Nacional

**Título:** SOMOSCASTILLALAMANCHA.COM  
**URL Primaria:** https://somoscastillalalamanca.com  
**Editor:** Quixoteus Media, S.L.  
**Domicilio:** Alcaraz, nº1A-5ºD  
**Ciudad:** 02006 ALBACETE  
**Teléfono:**  
**Fax:**  
**E-mail:**  
**Clasificación:** Noticias e Información  
**Sub-Clasificación:** Noticias globales y actualidad



#### 1. Cifras totales y promedios (Nacional)

MES - AÑO	NAVEGADORES UNICOS	VISITAS	PAGINAS
Diciembre - 2018	27.000	35.276	72.568
<b>PROMEDIO DIARIO</b>	<b>1.093</b>	<b>1.138</b>	<b>2.341</b>
<b>PROMEDIO LUNES-VIERNES</b>	<b>1.146</b>	<b>1.196</b>	<b>2.070</b>
<b>PROMEDIO SABADO-DOMINGO</b>	<b>982</b>	<b>1.017</b>	<b>2.910</b>
<b>PAGINAS / VISITAS</b>	<b>2,06</b>		
<b>DURACION MEDIA VISITAS</b>	<b>0:00:26</b>		
<b>DURACION MEDIA PAGINAS</b>	<b>0:00:25</b>		

#### 2. Secciones (Nacional)

	PAGINAS	%
<b>HOME</b>	615	0.85 %
<b>RESTO</b>	71.953	99.15 %

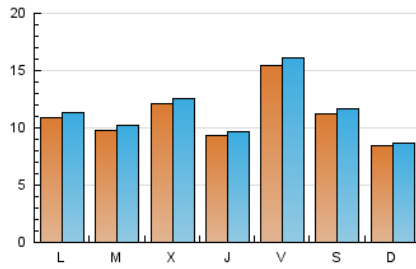
#### 3. Por día del mes (Nacional)

Día	N. únicos	Visitas	Páginas	Día	N. únicos	Visitas	Páginas	Día	N. únicos	Visitas	Páginas
1	851	873	1.859	11	1.549	1.666	3.475	21	855	880	1.022
2	315	326	895	12	2.049	2.144	3.620	22	1.865	1.975	2.435
3	532	567	775	13	1.401	1.464	3.300	23	1.339	1.375	1.584
4	888	916	1.060	14	1.900	1.972	3.474	24	736	765	893
5	761	796	1.150	15	1.151	1.181	1.663	25	400	416	482
6	1.057	1.080	1.377	16	1.102	1.143	1.384	26	859	893	1.690
7	2.188	2.299	2.704	17	2.025	2.113	4.017	27	796	834	1.254
8	774	789	1.205	18	1.063	1.110	1.447	28	1.249	1.305	1.659
9	976	1.011	16.224	19	1.158	1.203	1.467	29	976	1.001	1.220
10	1.081	1.119	6.758	20	461	474	637	30	473	496	633
								31	1.050	1.090	1.205

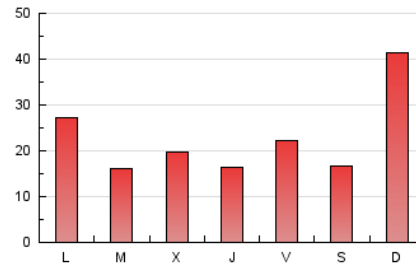
4. Gráficas (Nacional)

4.1 Por día de la semana (promedio)

N. únicos / Visitas (x 100)

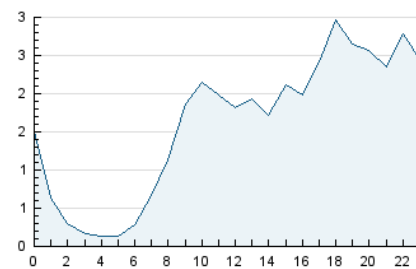


Páginas (x 100)

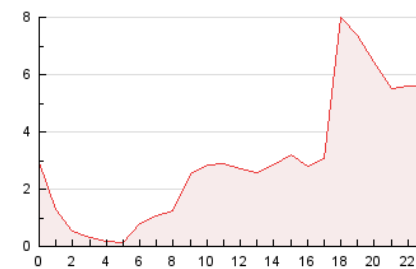


4.2 Por franja horaria (promedio)

Visitas (x 1000)

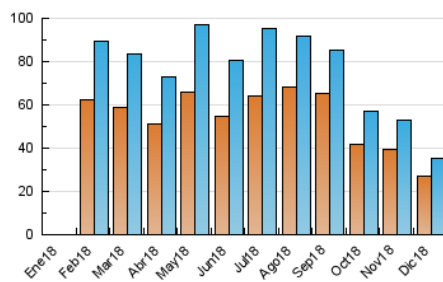


Páginas (x 1000)

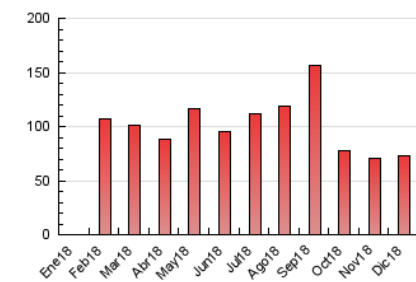


4.3 Por meses

N. únicos / Visitas (x 1000)



Páginas (x 1000)



## 5. Observaciones

Este Medio Electrónico de Comunicación ha sido medido por la herramienta Google Analytics de Google

## 6. Definiciones básicas (Para más información ver Normas Técnicas para el Control de los Medios Electrónicos de Comunicación)

### Página Vista:

Conjunto de ficheros enviado a un usuario como resultado de una petición del mismo recibida por el servidor. Cuando la página está formada por varios marcos (frames), el conjunto de los mismos tendrá, a efectos de cómptuo, la consideración de una página unitaria.

### Visita:

Una secuencia ininterrumpida de páginas servidas a un usuario válido. Si dicho usuario no realiza peticiones de páginas en un periodo de tiempo (30 min) la siguiente petición constituirá el inicio de una nueva visita.

### Navegador Único:

Total de combinaciones únicas de una dirección IP y un identificador adicional. Los medios pueden utilizar cookies o el Identificador de Alta de registro.

### Duración Página Vista:

Tiempo acumulado en segundos de todas las páginas vistas (en visitas de dos o más páginas vistas), dividido por el número total de páginas vistas.

### Duración Visita:

Tiempo en segundos de todas las visitas de dos o más páginas vistas, dividido por el número total de visitas de dos o más páginas vistas.

### Tráfico nacional:

Audiencia/difusión correspondiente a España medida en base a los datos de las direcciones IP registradas por el sistema de medición.

## 7. Opinión

De OJDinteractiva, la división de INFORMACIÓN Y CONTROL DE PUBLICACIONES S.A.:

Hemos examinado la información facilitada por el editor del medio electrónico para el periodo que comprende la presente certificación.

Nuestro examen se ha realizado de acuerdo con las normas y procedimientos establecidos en las Normas Técnicas para el Control de los Medios Electrónicos de Comunicación.

En nuestra opinión, la presente acta presenta razonablemente la difusión/audiencia registrada por este medio electrónico.

### ADVERTENCIA:

El trabajo de OJDinteractiva, la división de INFORMACIÓN Y CONTROL DE PUBLICACIONES S.A (INTROL) se limita a la realización de pruebas para la revisión de los datos de recuento suministrados por el editor con la finalidad de expresar una opinión sobre la razonabilidad de dichos datos de acuerdo con las Normas Técnicas para el control de los MEC.

Por tanto, INTROL no acepta responsabilidad alguna por las inexactitudes o errores que puedan existir en los datos de recuento. Tampoco acepta ninguna responsabilidad por la falsedad en los datos de recuento recibidos del editor, ni por otros datos de medición que no están incluidos en el análisis.

- 2018

OJDinteractiva