



## INFORMACION Y CONTROL DE PUBLICACIONES, S.A.

Velázquez, 46, 1ª Drcha - Tel. 91 435 00 32 Fax 91 435 96 05 - 28001 - MADRID  
Av. Diagonal 497, 5a planta - Tel 93 439 24 18 Fax 93 419 25 34 - 08029 - BARCELONA

**Título:** SOMOSCLM.COM  
**URL Primaria:** https://somosclm.com  
**Editor:** Quixoteus Internet, S.L.  
**Domicilio:** Plaza la Catedral, 2 (entrpl. izq.)  
**Ciudad:** 02001 ALBACETE  
**Teléfono:**  
**Fax:**  
**E-mail:**  
**Clasificación:** Noticias e Información  
**Sub-Clasificación:** Noticias globales y actualidad



### 1. Cifras totales y promedios (Nacional e Internacional)

MES - AÑO	NAVEGADORES UNICOS	VISITAS	PAGINAS
Noviembre - 2025	13.963	17.837	20.982
<b>PROMEDIO DIARIO</b>	<b>536</b>	<b>584</b>	<b>697</b>
<b>PROMEDIO LUNES-VIERNES</b>	545	587	714
<b>PROMEDIO SABADO-DOMINGO</b>	517	579	662
<b>PAGINAS / VISITAS</b>	1,19		
<b>DURACION MEDIA VISITAS</b>	0:01:31		
<b>TIEMPO INTERACCIÓN MEDIO</b>	0:00:32		

### 2. Secciones (Nacional e Internacional)

	PAGINAS	%
<b>HOME</b>	584	2.79 %
<b>RESTO</b>	20.327	97.21 %

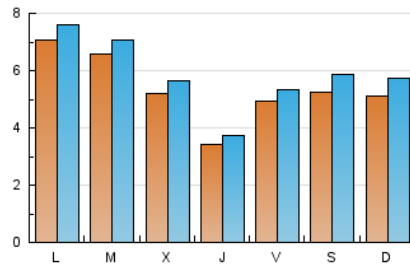
### 3. Por día del mes (Nacional e Internacional)

Día	N. únicos	Visitas	Páginas	Día	N. únicos	Visitas	Páginas	Día	N. únicos	Visitas	Páginas
<b>1</b>	521	603	698	<b>11</b>	608	662	790	<b>21</b>	894	955	1.148
<b>2</b>	632	699	796	<b>12</b>	522	551	720	<b>22</b>	611	676	756
<b>3</b>	516	557	686	<b>13</b>	473	510	630	<b>23</b>	502	561	631
<b>4</b>	692	742	977	<b>14</b>	452	484	615	<b>24</b>	392	423	526
<b>5</b>	348	392	479	<b>15</b>	783	834	1.044	<b>25</b>	733	786	903
<b>6</b>	279	311	401	<b>16</b>	543	624	725	<b>26</b>	435	470	551
<b>7</b>	347	386	553	<b>17</b>	1.120	1.183	1.421	<b>27</b>	235	256	306
<b>8</b>	356	409	475	<b>18</b>	601	641	762	<b>28</b>	284	312	358
<b>9</b>	449	513	588	<b>19</b>	782	839	955	<b>29</b>	349	401	448
<b>10</b>	803	868	1.008	<b>20</b>	380	415	499	<b>30</b>	428	468	462

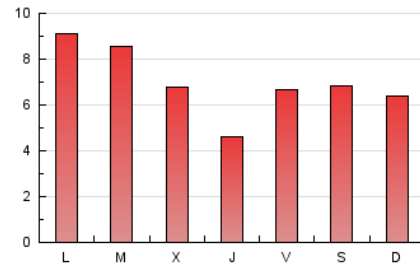
#### 4. Gráficas (Nacional e Internacional)

##### 4.1 Por día de la semana (promedio)

N. únicos / Visitas (x 100)



Páginas (x 100)

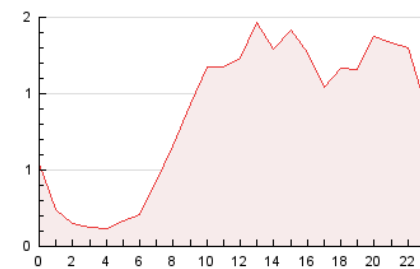


##### 4.2 Por franja horaria (promedio)

Visitas\_ (x 1000)

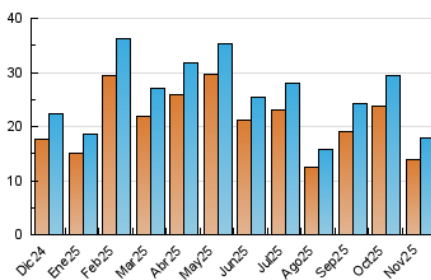


Páginas (x 1000)

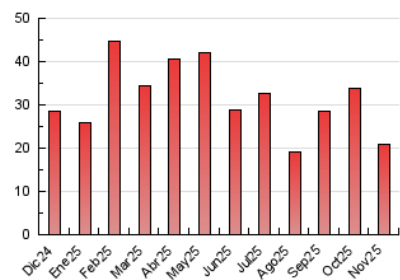


##### 4.3 Por meses

N. únicos / Visitas (x 1000)



Páginas (x 1000)





## INFORMACION Y CONTROL DE PUBLICACIONES, S.A.

Velázquez, 46, 1ª Drcha - Tel. 91 435 00 32 Fax 91 435 96 05 - 28001 - MADRID  
Av. Diagonal 497, 5a planta - Tel 93 439 24 18 Fax 93 419 25 34 - 08029 - BARCELONA

### Anexo - Tráfico Nacional

**Título:** SOMOSCLM.COM  
**URL Primaria:** https://somosclm.com  
**Editor:** Quixoteus Internet, S.L.  
**Domicilio:** Plaza la Catedral, 2 (entrpl. izq.)  
**Ciudad:** 02001 ALBACETE  
**Teléfono:**  
**Fax:**  
**E-mail:**  
**Clasificación:** Noticias e Información  
**Sub-Clasificación:** Noticias globales y actualidad



#### 1. Cifras totales y promedios (Nacional)

MES - AÑO	NAVEGADORES UNICOS	VISITAS	PAGINAS
Noviembre - 2025	13.451	17.179	20.362
<b>PROMEDIO DIARIO</b>	<b>517</b>	<b>565</b>	<b>676</b>
<b>PROMEDIO LUNES-VIERNES</b>	<b>523</b>	<b>565</b>	<b>690</b>
<b>PROMEDIO SABADO-DOMINGO</b>	<b>505</b>	<b>566</b>	<b>649</b>
<b>PAGINAS / VISITAS</b>	<b>1,20</b>		
<b>DURACION MEDIA VISITAS</b>	<b>0:01:33</b>		
<b>TIEMPO INTERACCIÓN MEDIO</b>	<b>0:00:33</b>		

#### 2. Secciones (Nacional)

	PAGINAS	%
<b>HOME</b>	549	2.71 %
<b>RESTO</b>	19.742	97.29 %

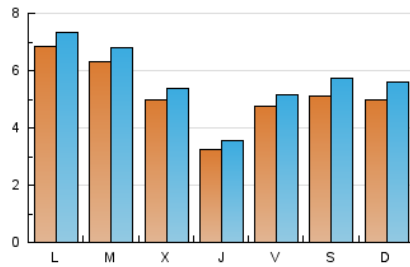
#### 3. Por día del mes (Nacional)

Día	N. únicos	Visitas	Páginas	Día	N. únicos	Visitas	Páginas	Día	N. únicos	Visitas	Páginas
1	513	593	690	11	588	642	767	21	863	925	1.113
2	623	690	787	12	504	533	702	22	598	663	743
3	494	535	663	13	455	491	611	23	488	548	614
4	663	713	947	14	431	463	594	24	369	398	499
5	326	370	455	15	769	820	1.030	25	705	758	874
6	266	297	388	16	526	604	705	26	410	446	526
7	333	373	539	17	1.097	1.160	1.393	27	219	241	289
8	342	395	458	18	575	611	723	28	275	303	349
9	435	498	574	19	746	802	911	29	337	389	435
10	775	840	978	20	363	398	481	30	419	459	453

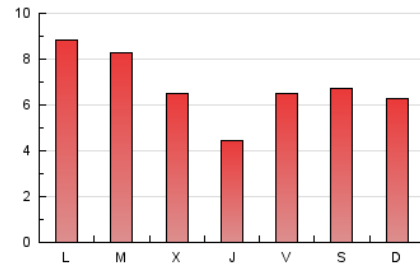
#### 4. Gráficas (Nacional)

##### 4.1 Por día de la semana (promedio)

N. únicos / Visitas (x 100)

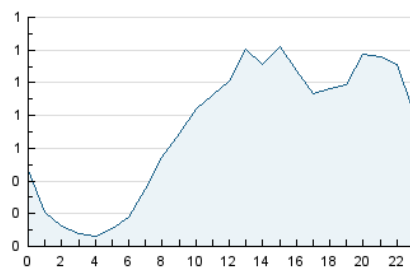


Páginas (x 100)

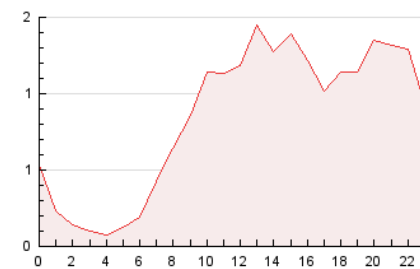


##### 4.2 Por franja horaria (promedio)

Visitas\_ (x 1000)

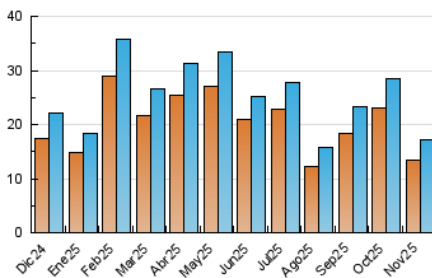


Páginas (x 1000)

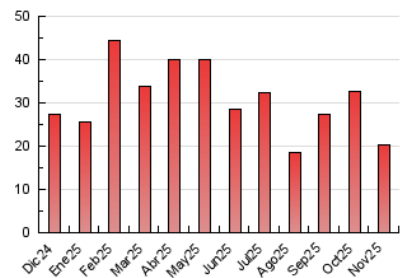


##### 4.3 Por meses

N. únicos / Visitas (x 1000)



Páginas (x 1000)



## 5. Observaciones

Este Medio Electrónico de Comunicación ha sido medido por la herramienta Google Analytics de Google (GA4).

## 6. Definiciones básicas (Para más información ver Normas Técnicas para el Control de los Medios Electrónicos de Comunicación)

### Página Vista:

Conjunto de ficheros enviado a un usuario como resultado de una petición del mismo recibida por el servidor. Cuando la página está formada por varios marcos (frames), el conjunto de los mismos tendrá, a efectos de cómputo, la consideración de una página unitaria.

### Visita:

Una secuencia ininterrumpida de páginas servidas a un usuario válido. Si dicho usuario no realiza peticiones de páginas en un periodo de tiempo (30 min) la siguiente petición constituirá el inicio de una nueva visita.

### Navegador Único:

Total de combinaciones únicas de una dirección IP y un identificador adicional. Los medios pueden utilizar cookies o el Identificador de Alta de registro.

### Duración Página Vista:

Tiempo acumulado en segundos de todas las páginas vistas (en visitas de dos o más páginas vistas), dividido por el número total de páginas vistas.

### Duración Visita:

Tiempo en segundos de todas las visitas de dos o más páginas vistas, dividido por el número total de visitas de dos o más páginas vistas.

### Tráfico nacional:

Audiencia/difusión correspondiente a España medida en base a los datos de las direcciones IP registradas por el sistema de medición.

## 7. Opinión

De OJDinteractiva, la división de INFORMACIÓN Y CONTROL DE PUBLICACIONES S.A.:

Hemos examinado la información facilitada por el editor del medio electrónico para el periodo que comprende la presente certificación.

Nuestro examen se ha realizado de acuerdo con las normas y procedimientos establecidos en las Normas Técnicas para el Control de los Medios Electrónicos de Comunicación.

En nuestra opinión, la presente acta presenta razonablemente la difusión/audiencia registrada por este medio electrónico.

### ADVERTENCIA:

El trabajo de OJDinteractiva, la división de INFORMACIÓN Y CONTROL DE PUBLICACIONES S.A (INTROL) se limita a la realización de pruebas para la revisión de los datos de recuento suministrados por el editor con la finalidad de expresar una opinión sobre la razonabilidad de dichos datos de acuerdo con las Normas Técnicas para el control de los MEC.

Por tanto, INTROL no acepta responsabilidad alguna por las inexactitudes o errores que puedan existir en los datos de recuento. Tampoco acepta ninguna responsabilidad por la falsedad en los datos de recuento recibidos del editor, ni por otros datos de medición que no están incluidos en el análisis.

Diciembre - 2025

OJDinteractiva