



INFORMACION Y CONTROL DE PUBLICACIONES, S.A.

Velázquez, 46, 1º Drcha - Tel. 91 435 00 32 Fax 91 435 96 05 - 28001 - MADRID
Av. Diagonal 497, 5a planta - Tel 93 439 24 18 Fax 93 419 25 34 - 08029 - BARCELONA

Título: SOMOSCASTILLALAMANCHA.COM
URL Primaria: https://somoscastillalamancha.com
Editor: Quixoteus Internet, S.L.
Domicilio: Plaza la Catedral, 2 (entrpl. izq.)
Ciudad: 02001 ALBACETE
Teléfono:
Fax:
E-mail:
Clasificación: Noticias e Información
Sub-Clasificación: Noticias globales y actualidad



1. Cifras totales y promedios (Nacional e Internacional)

MES - AÑO	NAVEGADORES UNICOS	VISITAS	PAGINAS
Septiembre - 2022	54.459	65.823	119.858
PROMEDIO DIARIO	2.075	2.194	3.995
PROMEDIO LUNES-VIERNES	1.963	2.065	3.938
PROMEDIO SABADO-DOMINGO	2.382	2.548	4.154
PAGINAS / VISITAS	1,82		
DURACION MEDIA VISITAS	0:00:36		
DURACION MEDIA PAGINAS	0:00:43		

2. Secciones (Nacional e Internacional)

	PAGINAS	%
HOME	826	0.69 %
RESTO	119.032	99.31 %

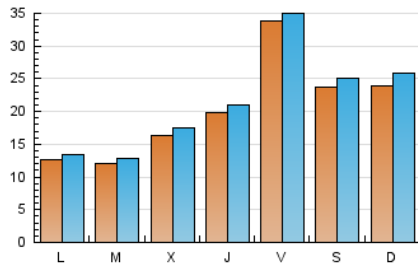
3. Por día del mes (Nacional e Internacional)

Día	N. únicos	Visitas	Páginas	Día	N. únicos	Visitas	Páginas	Día	N. únicos	Visitas	Páginas
1	1.689	1.767	2.206	11	3.802	4.002	8.199	21	909	969	1.294
2	2.091	2.175	2.778	12	2.070	2.150	3.066	22	747	794	1.082
3	2.326	2.451	3.134	13	1.575	1.658	2.261	23	1.480	1.566	1.911
4	1.790	1.965	2.542	14	944	1.000	1.317	24	1.555	1.679	2.143
5	935	1.003	1.301	15	1.472	1.547	1.961	25	2.081	2.293	2.900
6	1.431	1.512	1.895	16	2.171	2.284	2.802	26	1.091	1.165	1.446
7	2.825	3.037	17.312	17	2.051	2.206	2.807	27	995	1.062	1.420
8	2.933	3.283	14.825	18	1.880	2.067	2.711	28	1.888	1.988	3.312
9	1.546	1.642	5.996	19	953	1.044	1.410	29	3.029	3.101	4.104
10	3.574	3.723	8.793	20	819	876	1.197	30	9.586	9.814	11.733

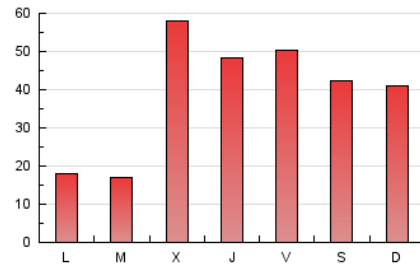
4. Gráficas (Nacional e Internacional)

4.1 Por día de la semana (promedio)

N. únicos / Visitas (x 100)

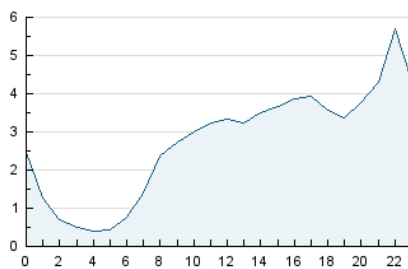


Páginas (x 100)

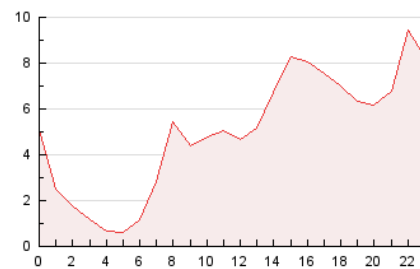


4.2 Por franja horaria (promedio)

Visitas__ (x 1000)

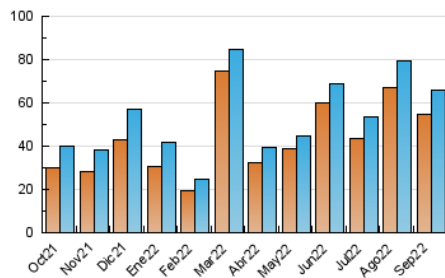


Páginas (x 1000)

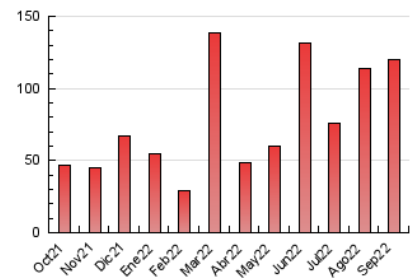


4.3 Por meses

N. únicos / Visitas (x 1000)



Páginas (x 1000)





INFORMACION Y CONTROL DE PUBLICACIONES, S.A.

Velázquez, 46, 1º Drcha - Tel. 91 435 00 32 Fax 91 435 96 05 - 28001 - MADRID
 Av. Diagonal 497, 5a planta - Tel 93 439 24 18 Fax 93 419 25 34 - 08029 - BARCELONA

Anexo - Tráfico Nacional

Título: SOMOSCASTILLALAMANCHA.COM
URL Primaria: https://somoscastillalamancha.com
Editor: Quixoteus Internet, S.L.
Domicilio: Plaza la Catedral, 2 (entrpl. izq.)
Ciudad: 02001 ALBACETE
Teléfono:
Fax:
E-mail:
Clasificación: Noticias e Información
Sub-Clasificación: Noticias globales y actualidad



1. Cifras totales y promedios (Nacional)

MES - AÑO	NAVEGADORES UNICOS	VISITAS	PAGINAS
Septiembre - 2022	53.449	64.772	118.509
PROMEDIO DIARIO	2.040	2.159	3.950
PROMEDIO LUNES-VIERNES	1.922	2.024	3.885
PROMEDIO SABADO-DOMINGO	2.365	2.531	4.131
PAGINAS / VISITAS	1,83		
DURACION MEDIA VISITAS	0:00:36		
DURACION MEDIA PAGINAS	0:00:43		

2. Secciones (Nacional)

	PAGINAS	%
HOME	800	0.68 %
RESTO	117.709	99.32 %

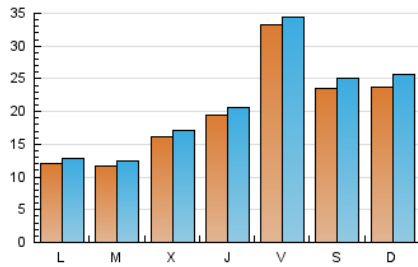
3. Por día del mes (Nacional)

Día	N. únicos	Visitas	Páginas	Día	N. únicos	Visitas	Páginas	Día	N. únicos	Visitas	Páginas
1	1.653	1.730	2.167	11	3.738	3.939	8.124	21	892	953	1.278
2	2.053	2.137	2.740	12	2.001	2.079	2.986	22	730	777	1.065
3	2.317	2.442	3.117	13	1.518	1.600	2.202	23	1.447	1.531	1.876
4	1.784	1.957	2.525	14	896	952	1.269	24	1.552	1.678	2.147
5	888	956	1.250	15	1.444	1.519	1.929	25	2.076	2.287	2.893
6	1.383	1.463	1.846	16	2.119	2.232	2.748	26	1.056	1.130	1.389
7	2.775	2.983	17.298	17	2.025	2.179	2.781	27	959	1.026	1.382
8	2.859	3.204	14.638	18	1.872	2.058	2.698	28	1.863	1.963	3.286
9	1.506	1.603	5.870	19	915	1.006	1.358	29	3.005	3.078	4.065
10	3.555	3.704	8.760	20	811	868	1.183	30	9.514	9.738	11.639

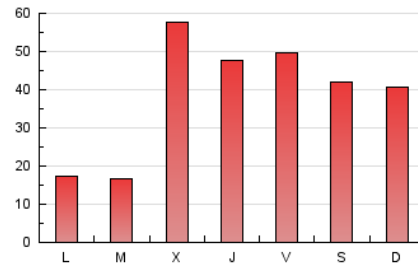
4. Gráficas (Nacional)

4.1 Por día de la semana (promedio)

N. únicos / Visitas (x 100)



Páginas (x 100)

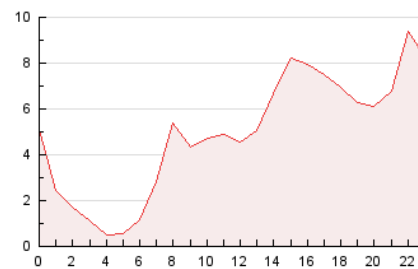


4.2 Por franja horaria (promedio)

Visitas_ (x 1000)

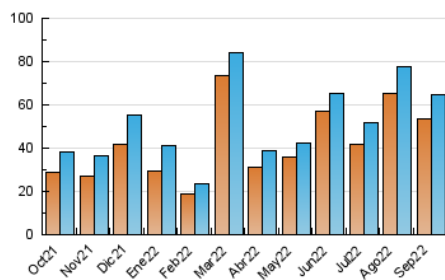


Páginas (x 1000)

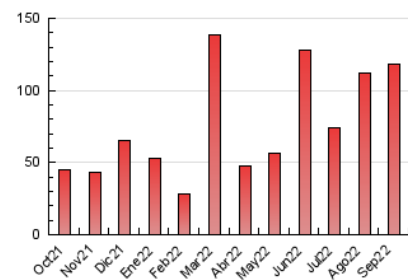


4.3 Por meses

N. únicos / Visitas (x 1000)



Páginas (x 1000)



5. Observaciones

Este Medio Electrónico de Comunicación ha sido medido por la herramienta Google Analytics de Google (Universal Analytics)

6. Definiciones básicas (Para más información ver Normas Técnicas para el Control de los Medios Electrónicos de Comunicación)

Página Vista:

Conjunto de ficheros enviado a un usuario como resultado de una petición del mismo recibida por el servidor. Cuando la página está formada por varios marcos (frames), el conjunto de los mismos tendrá, a efectos de cómputo, la consideración de una página unitaria.

Visita:

Una secuencia ininterrumpida de páginas servidas a un usuario válido. Si dicho usuario no realiza peticiones de páginas en un periodo de tiempo (30 min) la siguiente petición constituirá el inicio de una nueva visita.

Navegador Único:

Total de combinaciones únicas de una dirección IP y un identificador adicional. Los medios pueden utilizar cookies o el Identificador de Alta de registro.

Duración Página Vista:

Tiempo acumulado en segundos de todas las páginas vistas (en visitas de dos o más páginas vistas), dividido por el número total de páginas vistas.

Duración Visita:

Tiempo en segundos de todas las visitas de dos o más páginas vistas, dividido por el número total de visitas de dos o más páginas vistas.

Tráfico nacional:

Audiencia/difusión correspondiente a España medida en base a los datos de las direcciones IP registradas por el sistema de medición.

7. Opinión

De OJDinteractiva, la división de INFORMACIÓN Y CONTROL DE PUBLICACIONES S.A.:

Hemos examinado la información facilitada por el editor del medio electrónico para el periodo que comprende la presente certificación.

Nuestro examen se ha realizado de acuerdo con las normas y procedimientos establecidos en las Normas Técnicas para el Control de los Medios Electrónicos de Comunicación.

En nuestra opinión, la presente acta presenta razonablemente la difusión/audiencia registrada por este medio electrónico.

ADVERTENCIA:

El trabajo de OJDinteractiva, la división de INFORMACIÓN Y CONTROL DE PUBLICACIONES S.A (INTROL) se limita a la realización de pruebas para la revisión de los datos de recuento suministrados por el editor con la finalidad de expresar una opinión sobre la razonabilidad de dichos datos de acuerdo con las Normas Técnicas para el control de los MEC. Por tanto, INTROL no acepta responsabilidad alguna por las inexactitudes o errores que puedan existir en los datos de recuento. Tampoco acepta ninguna responsabilidad por la falsedad en los datos de recuento recibidos del editor, ni por otros datos de medición que no están incluidos en el análisis.

Octubre - 2022

OJDinteractiva